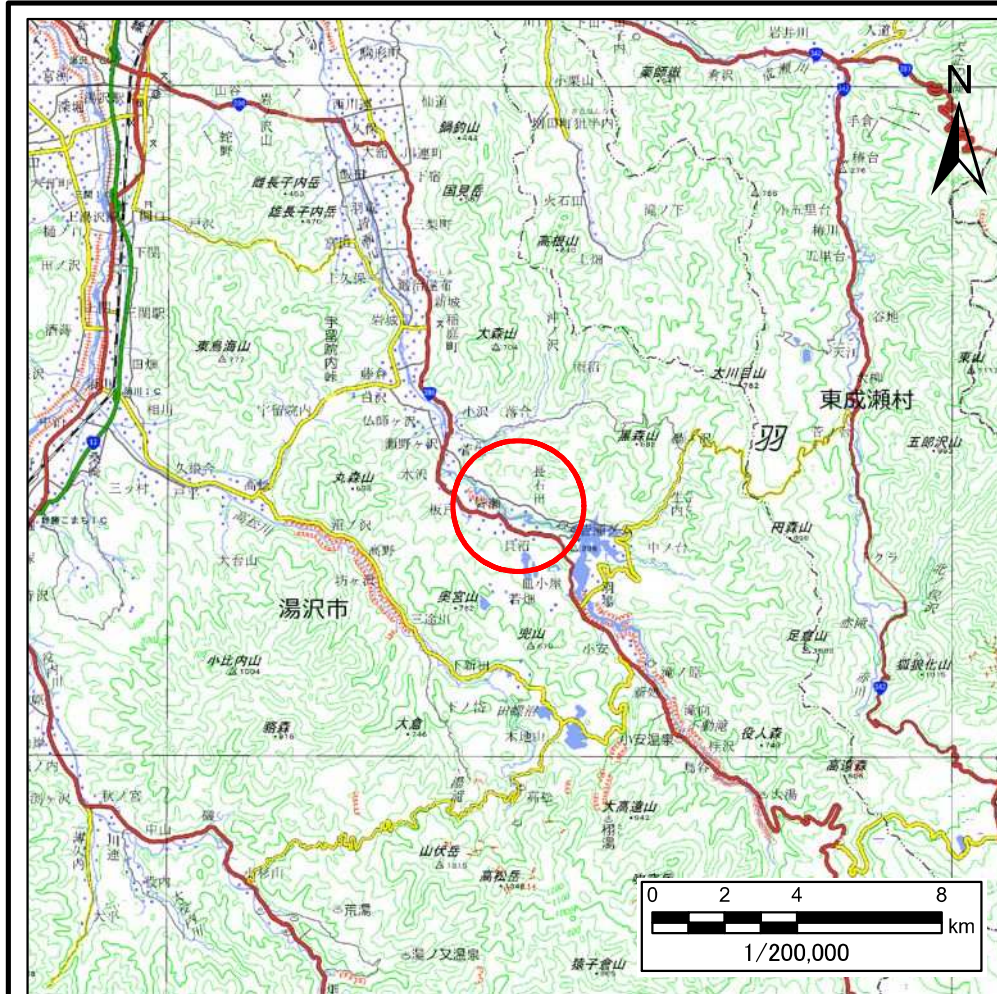
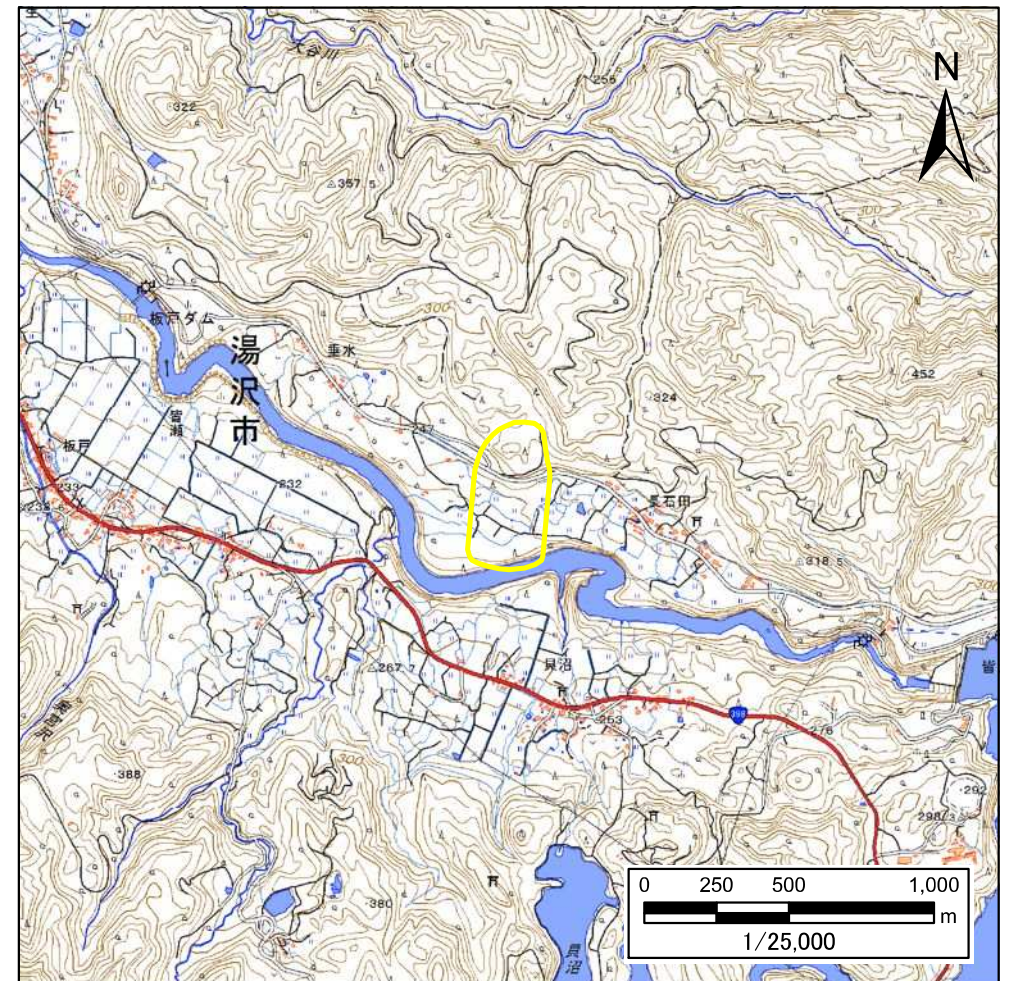


土砂災害警戒区域等の指定の公示に係る図書(その1)



(1/200,000)



(1/25,000)

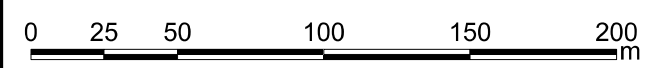
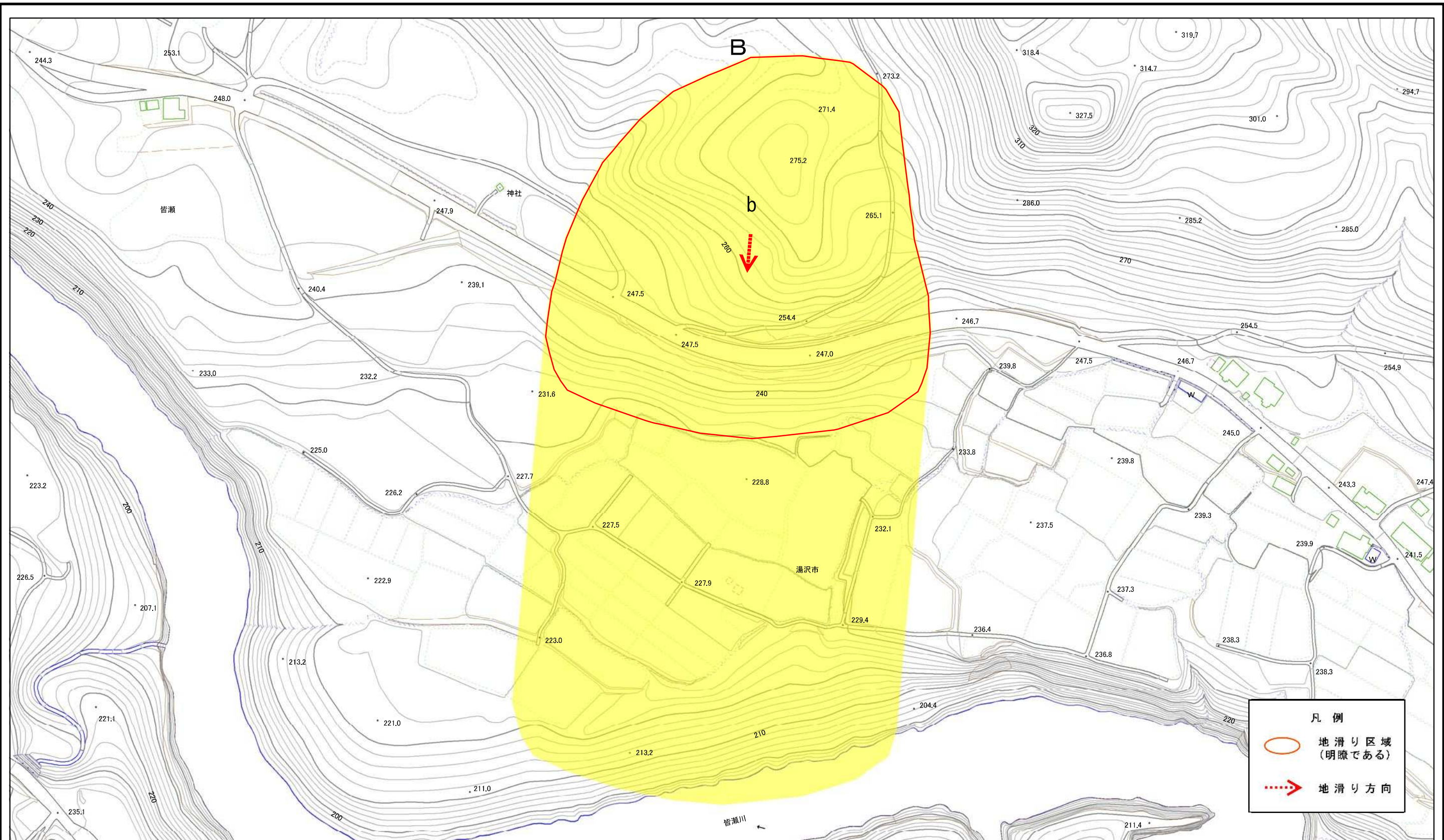
様式-1(地)

土砂災害警戒区域・土砂災害特別警戒区域 位置図

自然現象の種類	地滑り
箇所番号	230-2
箇所名	垂水-2
地滑り区域名	B区域
所在地	秋田県湯沢市皆瀬字垂水、信田及び長石田

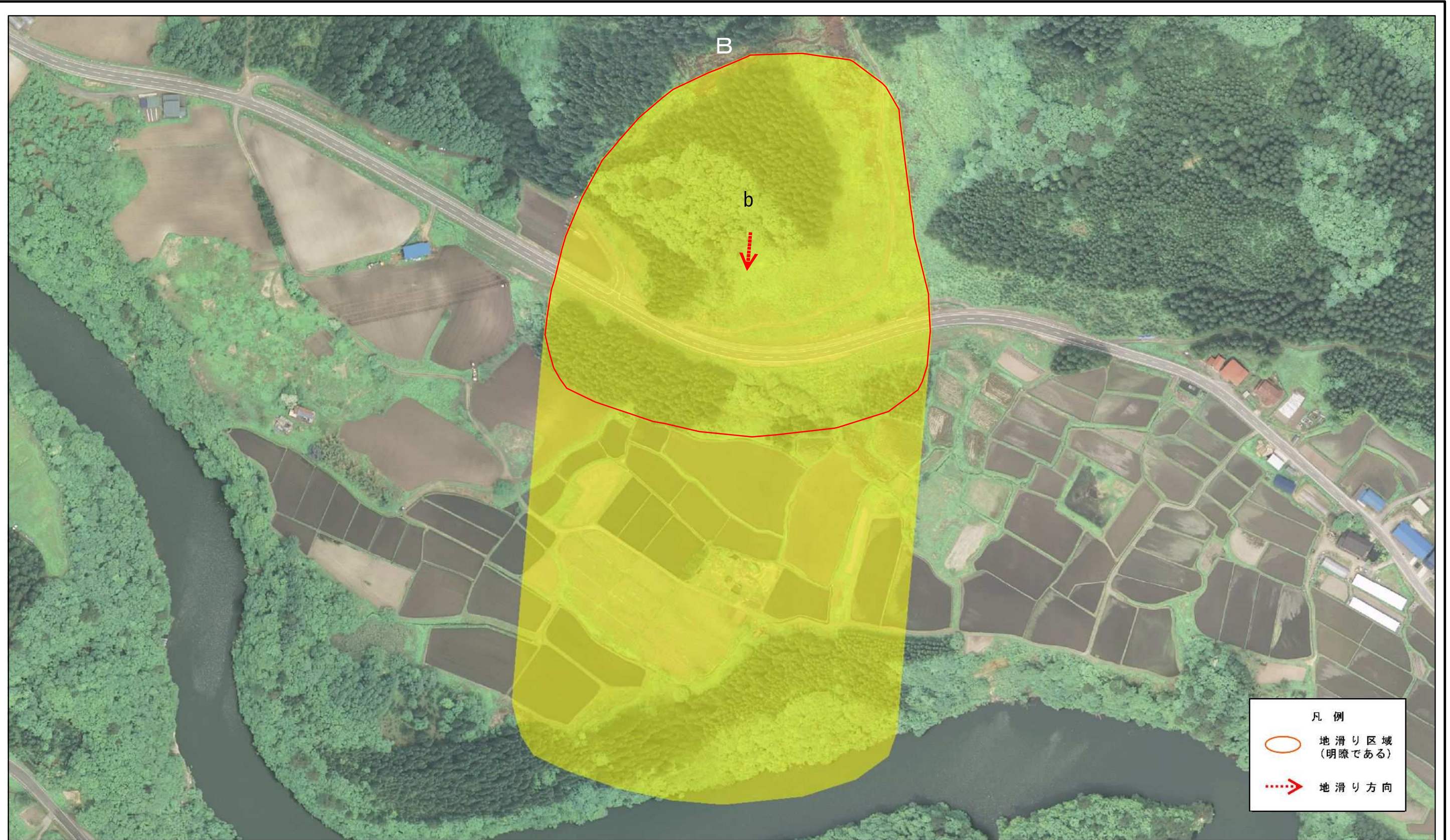
この地図は、国土地理院の承認を得て、同院発行の電子地形図25000及び電子地形図20万を複製したものである。(承認番号 平30情複、第1356号)

土砂災害警戒区域等の指定の公示に係る図書(その2)



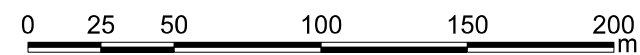
様式-2(地) 土砂災害警戒区域・土砂災害特別警戒区域 区域図	土砂災害防止法施行令第二条の基準に該当する区域(土砂災害警戒区域)		N 縮尺 1:2,500	自然現象の種類 地滑り	箇所番号 230-2	箇所名 垂水-2
	土砂災害防止法施行令第三条の基準に該当する区域(土砂災害特別警戒区域)			告示番号 第258号	地滑り区域名 B区域	
	告示年月日 令和元年11月5日			所在地 秋田県湯沢市皆瀬字垂水、信田及び長石田		

土砂災害警戒区域等の指定の公示に係る図書(その2)



凡例

- 地滑り区域 (明瞭である)
- - - - -➔ 地滑り方向



様式-2(地) 土砂災害警戒区域・土砂災害特別警戒区域 区域図	土砂災害防止法施行令第二条の基準に該当する区域(土砂災害警戒区域)		縮尺 1:2,500	自然現象の種類 地滑り	箇所番号 230-2	箇所名 垂水-2	
	土砂災害防止法施行令第三条の基準に該当する区域(土砂災害特別警戒区域)			告示番号 第258号	地滑り区域名 B区域	告示年月日 令和元年11月5日	所在地 秋田県湯沢市皆瀬字垂水、信田及び長石田