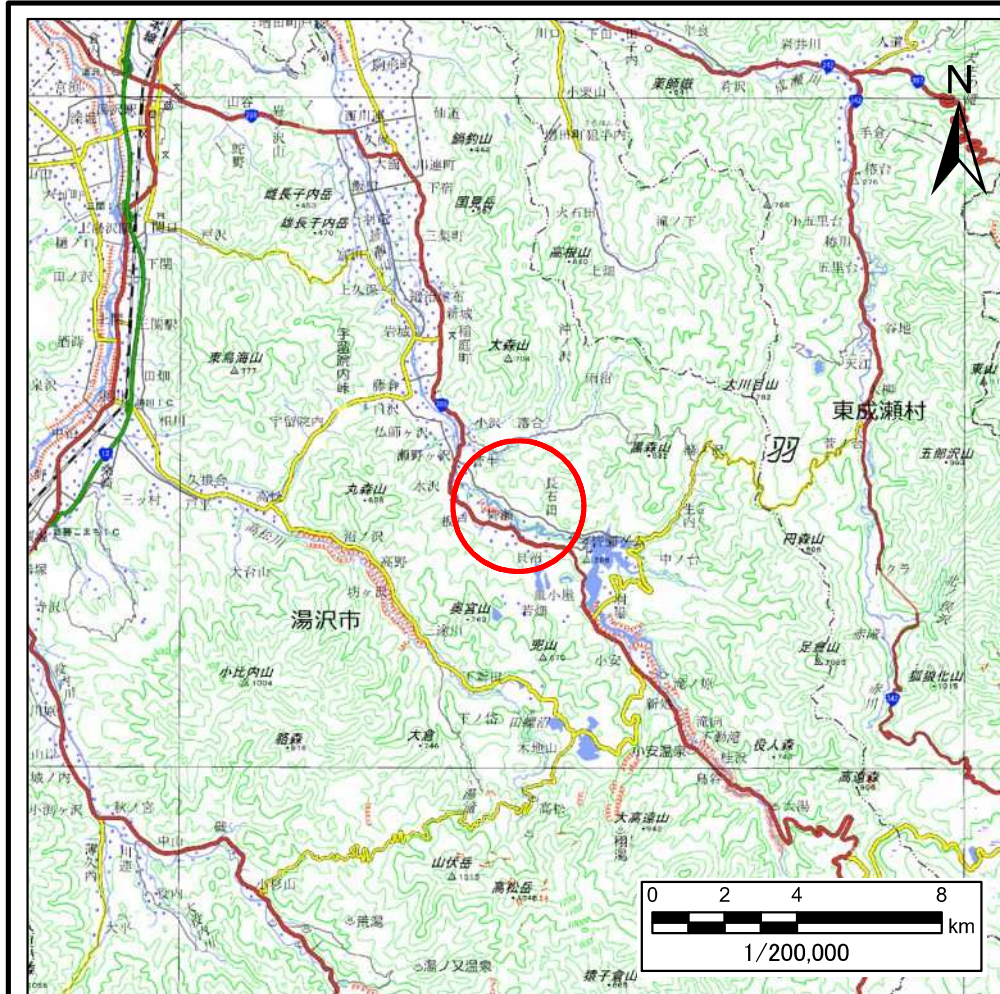
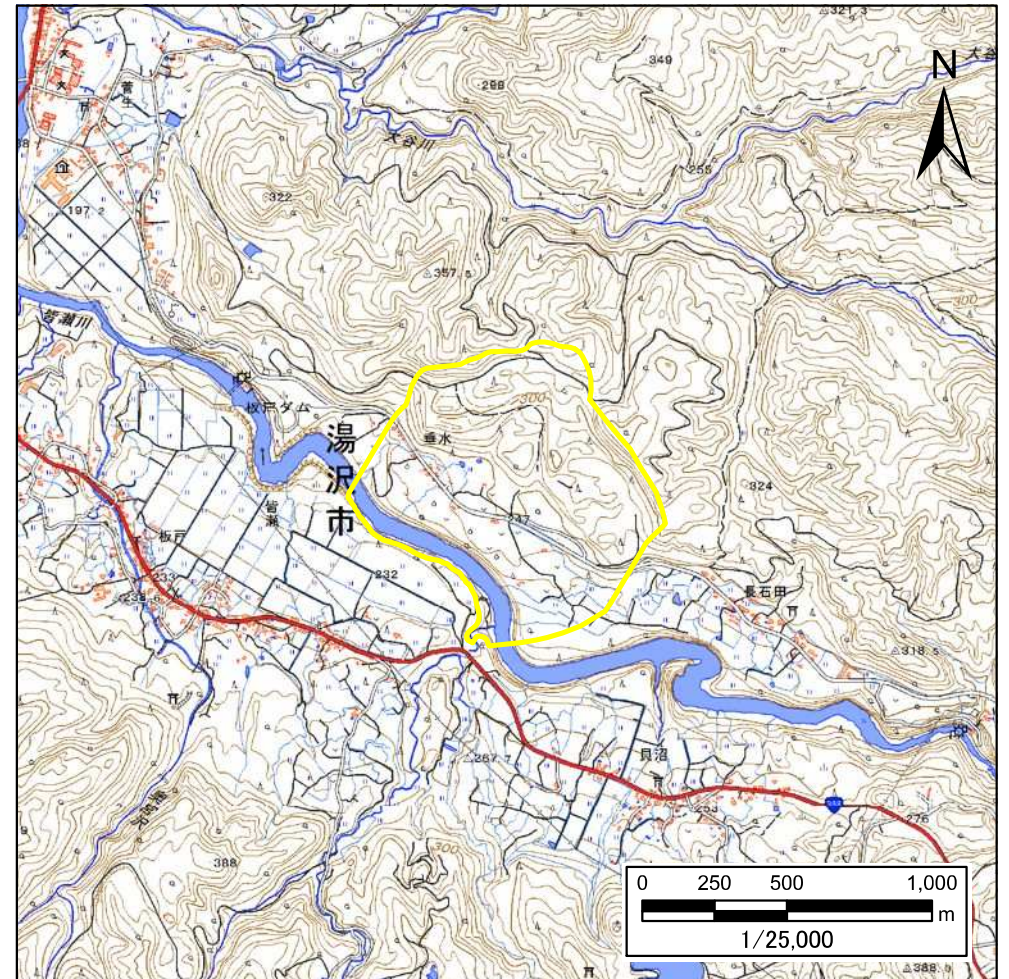


# 土砂災害警戒区域等の指定の公示に係る図書(その1)



(1/200,000)



(1/25,000)

様式-1(地)

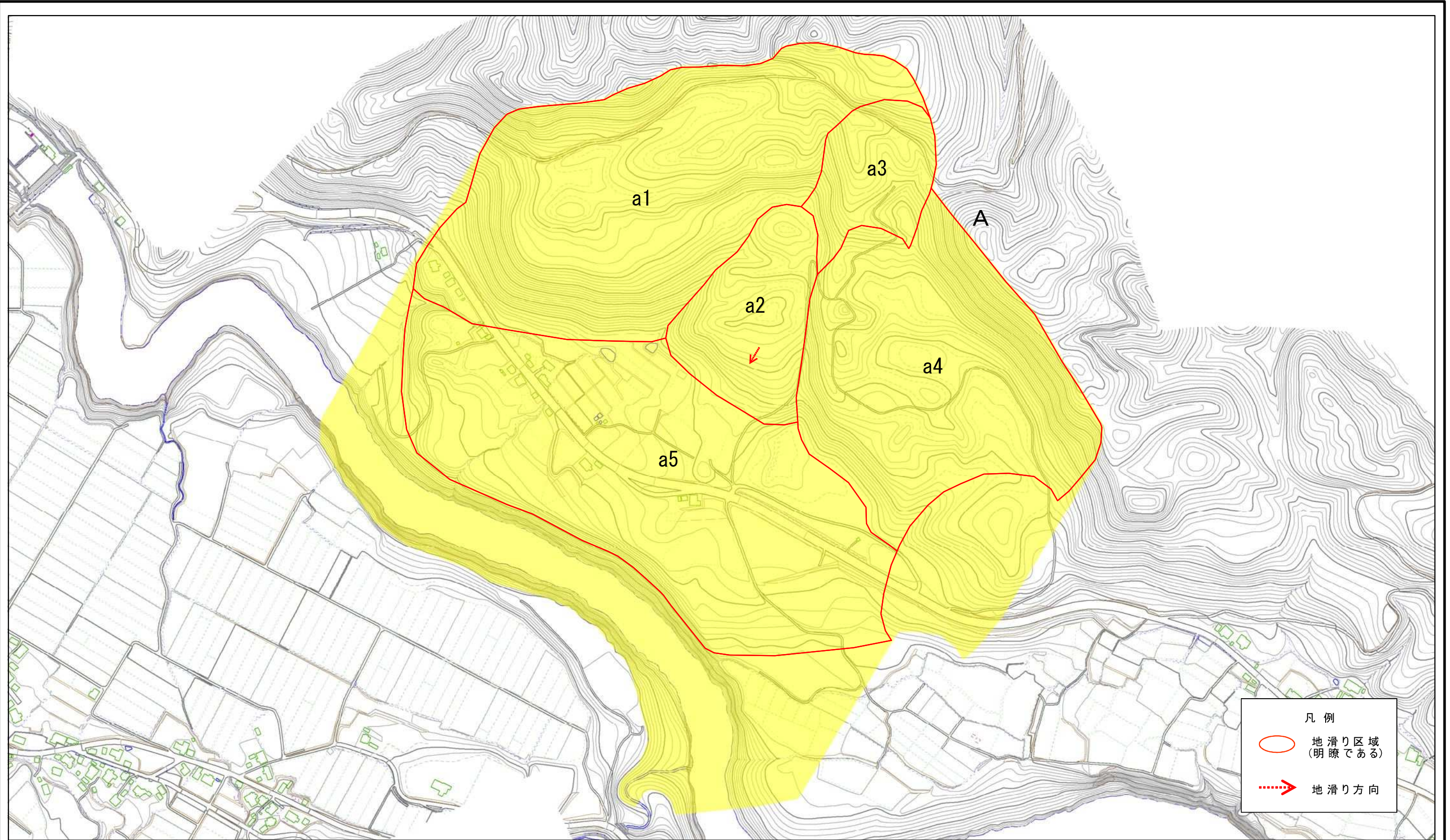
土砂災害警戒区域・土砂災害特別警戒区域 位置図

自然現象の種類	地滑り
箇所番号	230-1
箇所名	垂水-1
地滑り区域名	A区域
所在地	秋田県湯沢市皆瀬字垂水及び信田

この地図は、国土地理院の承認を得て、同院発行の電子地形図25000及び電地形図20万を複製したものである。(承認番号 平30情複、第1356号)



土砂災害警戒区域等の指定の公示に係る図書(その2)



0 25 50 100 150 200  
m

様式-2(地)  
土砂災害警戒区域・土砂災害特別警戒区域  
区域図

土砂災害防止法施行令第二条の基準に該当する区域(土砂災害警戒区域)



自然現象  
の種類

地滑り

箇所番号

230-1

箇所名

垂水-1

土砂災害防止法施行令第三条の基準に該当する区域(土砂災害特別警戒区域)



縮尺  
1:5,000

告示番号

第258号

地滑り区域名

A区域

告示年月日

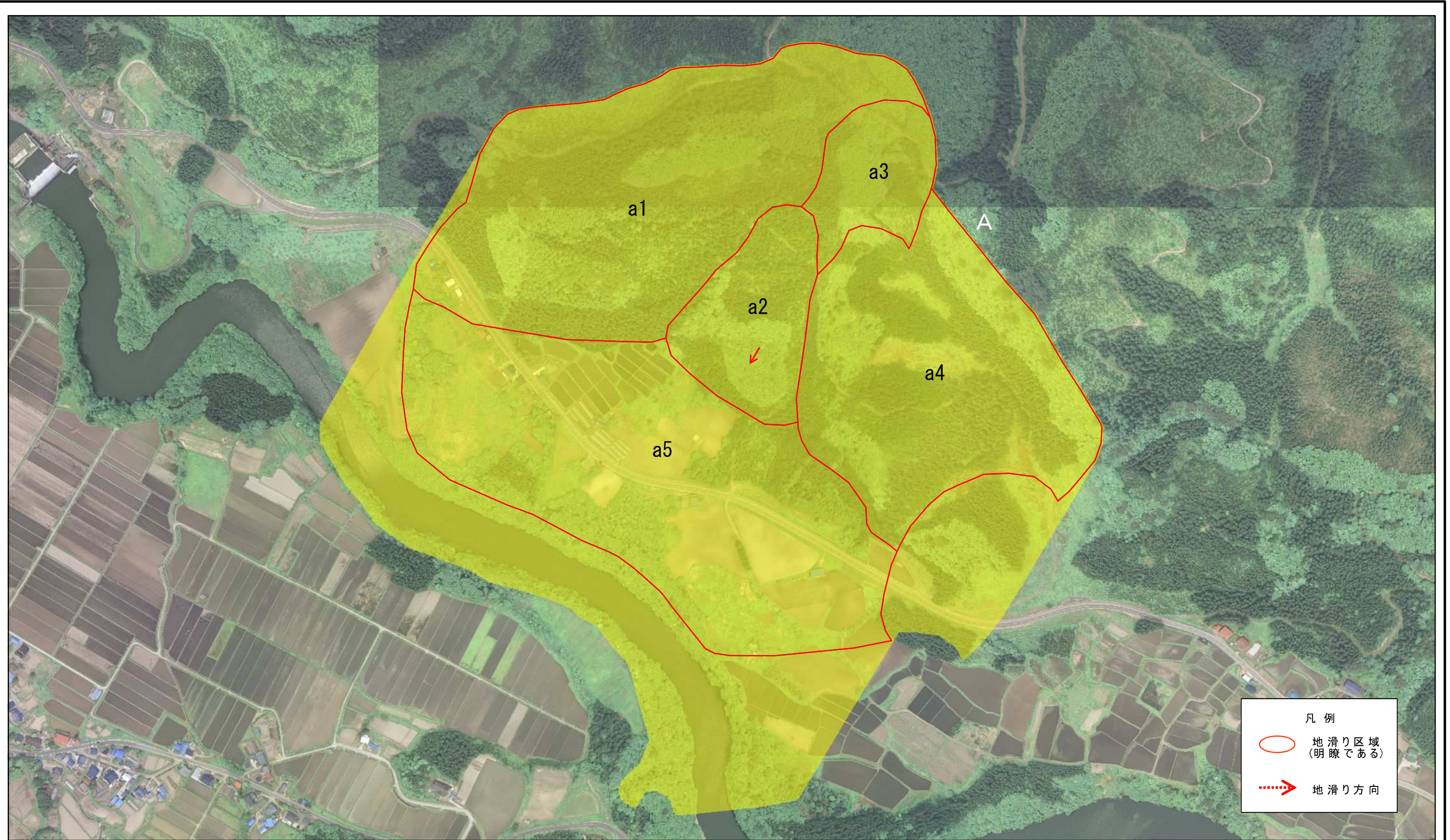
令和元年11月5日

所在地

秋田県湯沢市皆瀬字垂水及び信田



土砂災害警戒区域等の指定の公示に係る図書(その2)



0 25 50 100 150 200  
m

様式-2(地)  
土砂災害警戒区域・土砂災害特別警戒区域  
区域図

土砂災害防止法施行令第二条の基準に該当する区域(土砂災害警戒区域)



自然現象  
の種類

地滑り

箇所番号

230-1

箇所名

垂水-1

土砂災害防止法施行令第三条の基準に該当する区域(土砂災害特別警戒区域)



縮尺  
1:5,000

告示番号

第258号

地滑り区域名

A区域

告示年月日

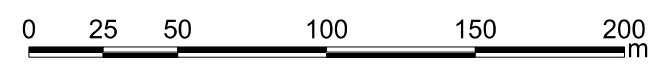
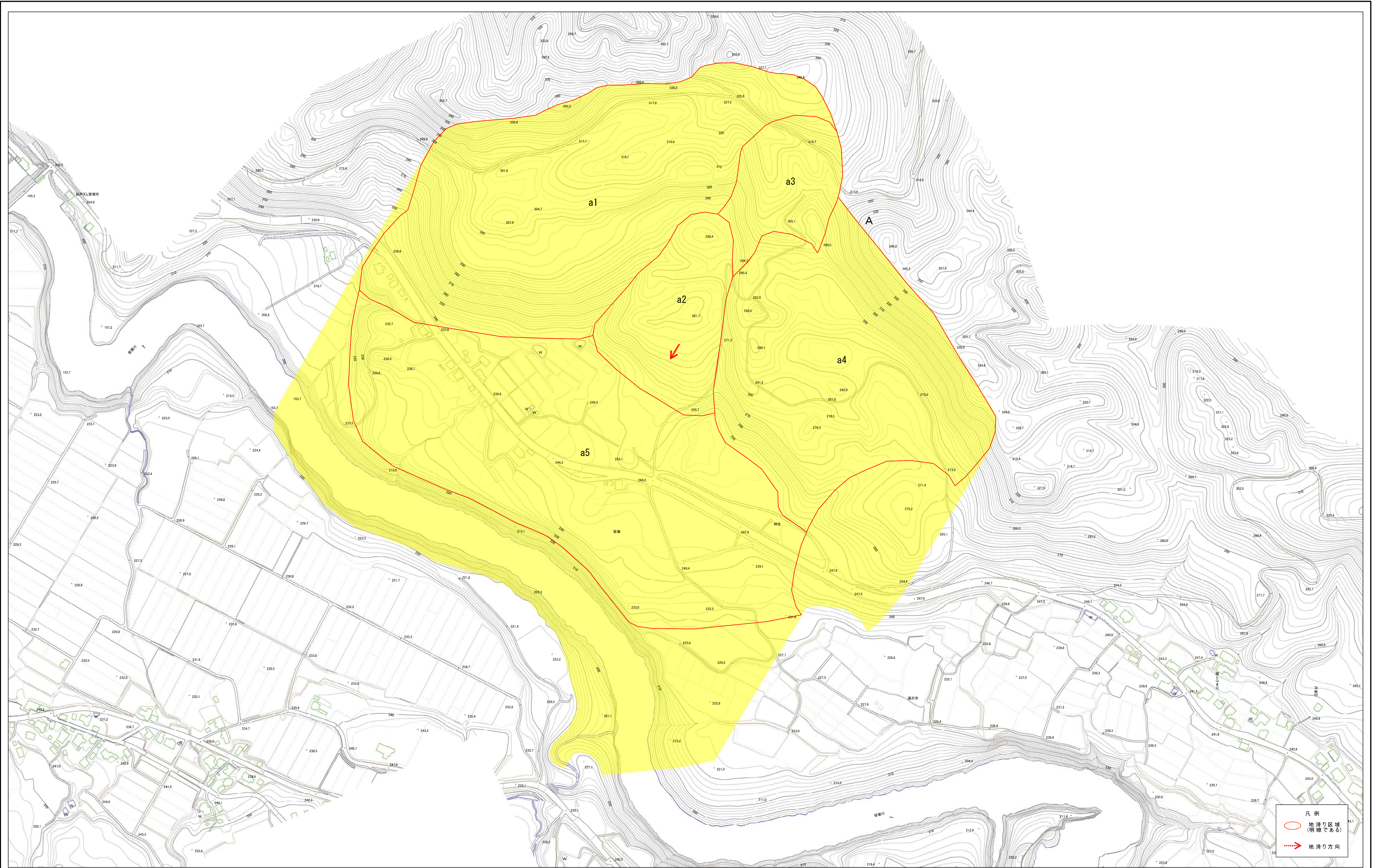
令和元年11月5日

所在地

秋田県湯沢市皆瀬字垂水及び信田



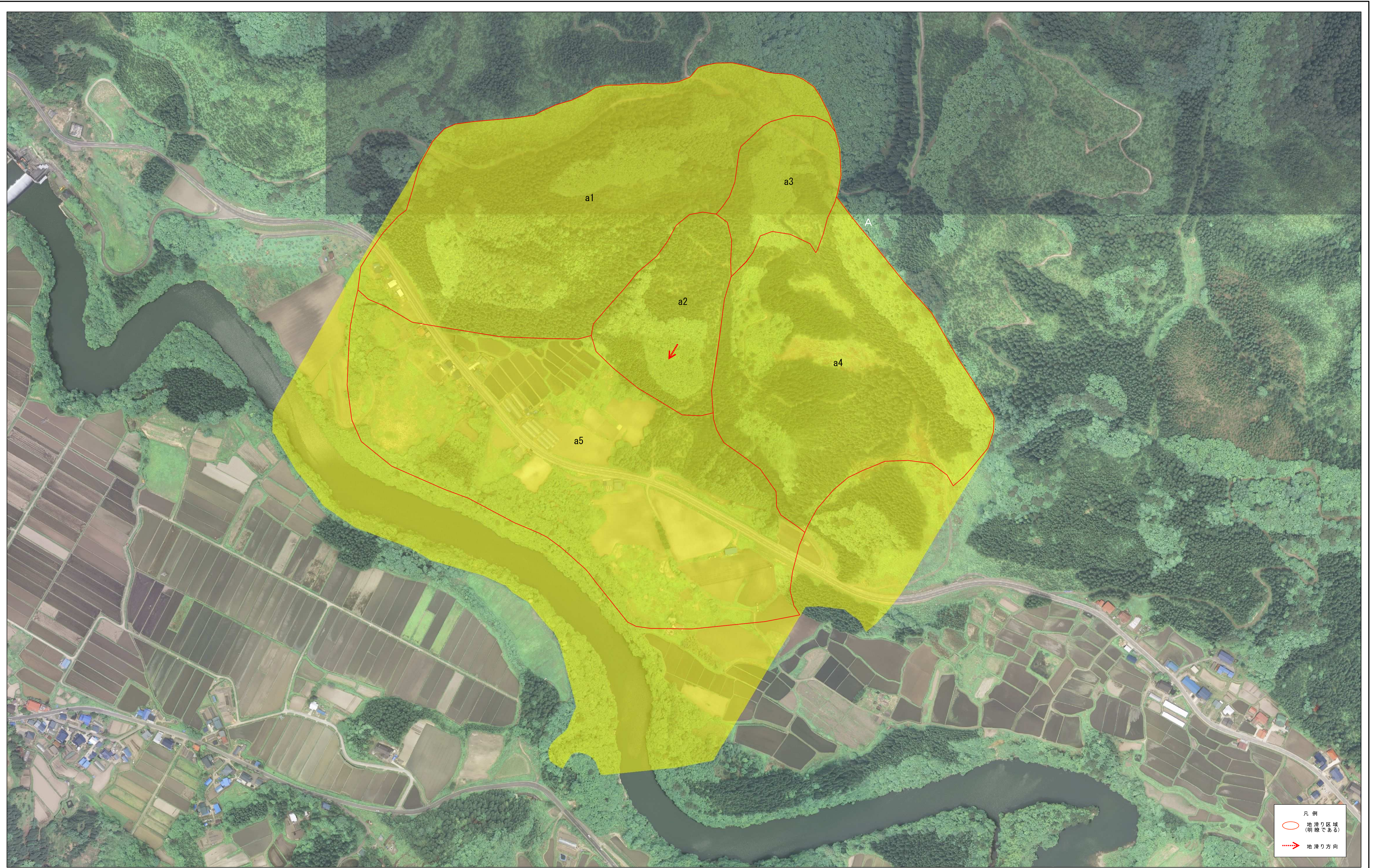
土砂災害警戒区域等の指定の公示に係る図書(その2)



様式-2(地) 土砂災害警戒区域・土砂災害特別警戒区域 区域図	土砂災害防止法施行令第二条の基準に該当する区域(土砂災害警戒区域)		自然現象の種類 地滑り	箇所番号 230-1	箇所名 垂水-1	
	土砂災害防止法施行令第三条の基準に該当する区域(土砂災害特別警戒区域)			告示番号 第258号	地滑り区域名 A区域	
				告示年月日 令和元年11月5日	所在地 秋田県湯沢市皆瀬字垂水及び信田	



土砂災害警戒区域等の指定の公示に係る図書(その2)



0 25 50 100 150 200 m

- 凡例
- 地滑り区域 (明瞭である)
  - 地滑り方向

様式-2(地) 土砂災害警戒区域・土砂災害特別警戒区域 区域図	土砂災害防止法施行令第二条の基準に該当する区域(土砂災害警戒区域)		N 縮尺 1:2,500	自然現象の種類 地滑り	箇所番号 230-1	箇所名 垂水-1
	土砂災害防止法施行令第三条の基準に該当する区域(土砂災害特別警戒区域)			告示番号 第258号	地滑り区域名 A区域	告示年月日 令和元年11月5日