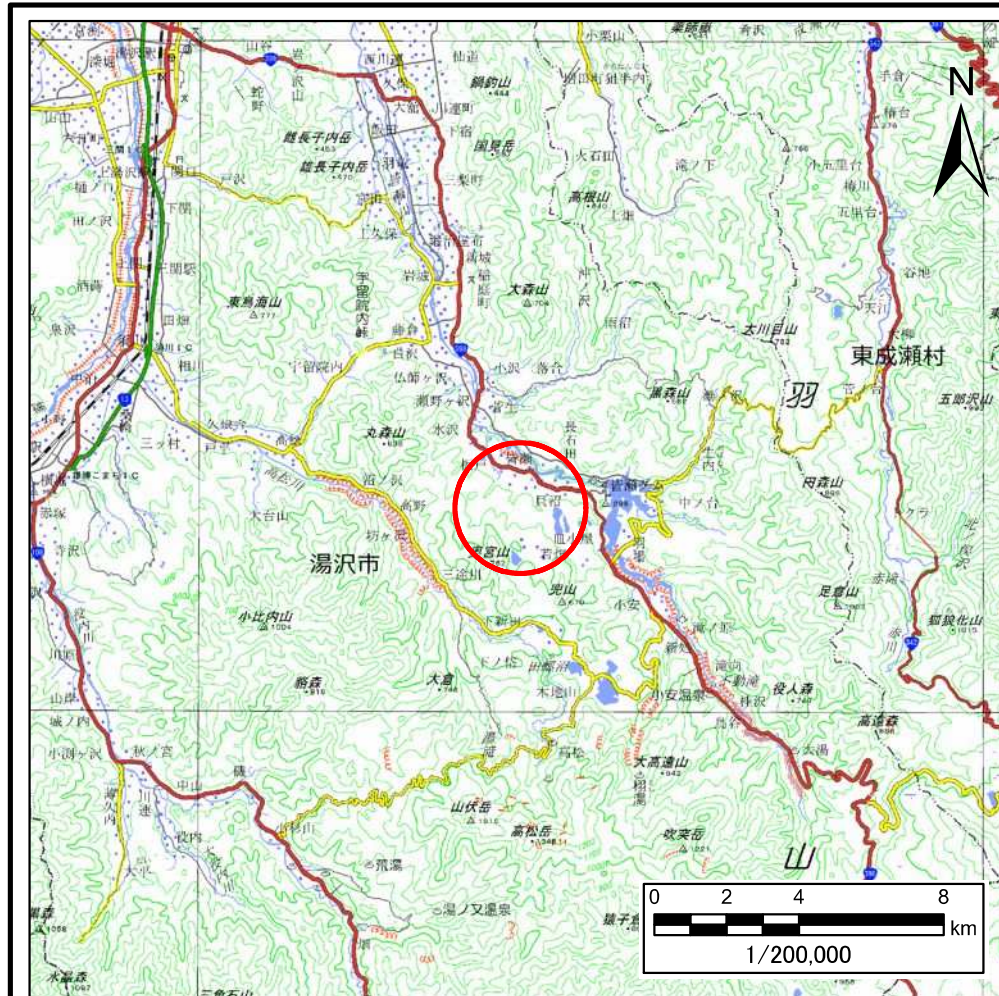
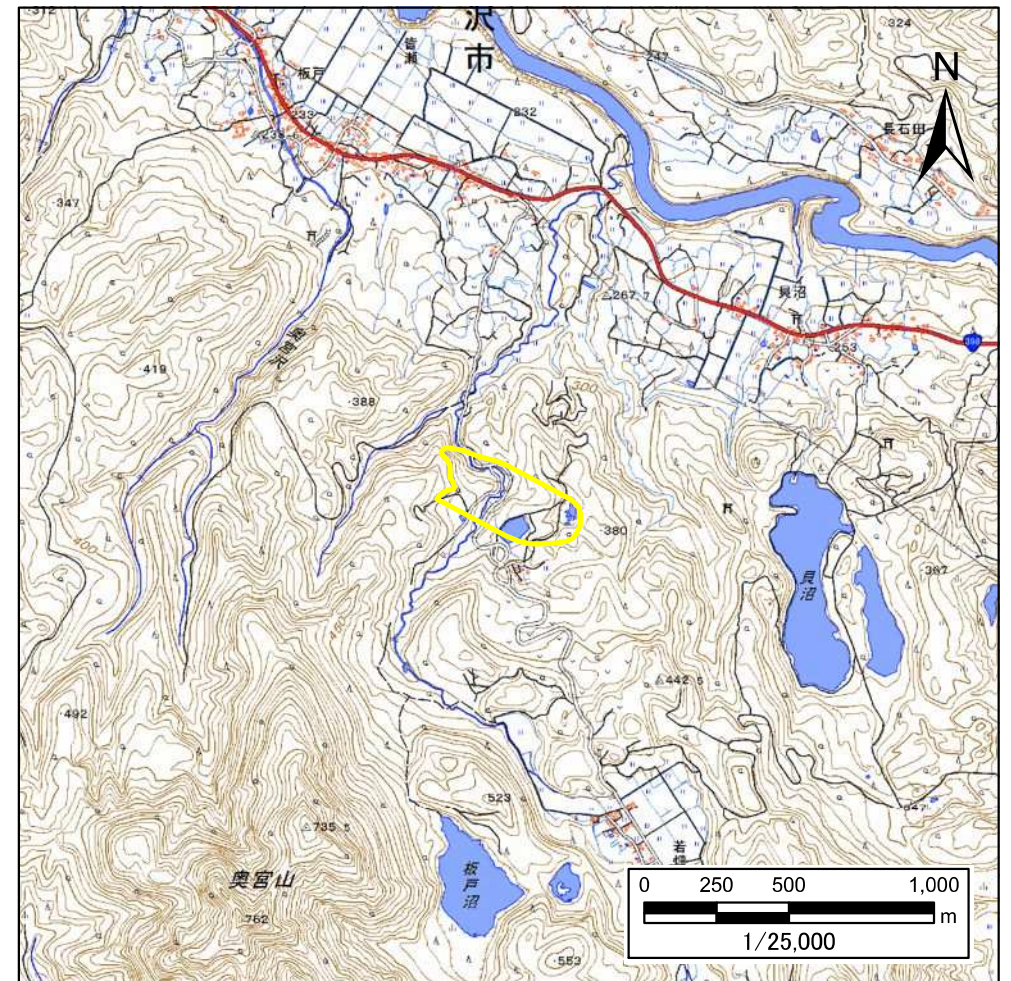


土砂災害警戒区域等の指定の公示に係る図書(その1)



(1/200,000)



(1/25,000)

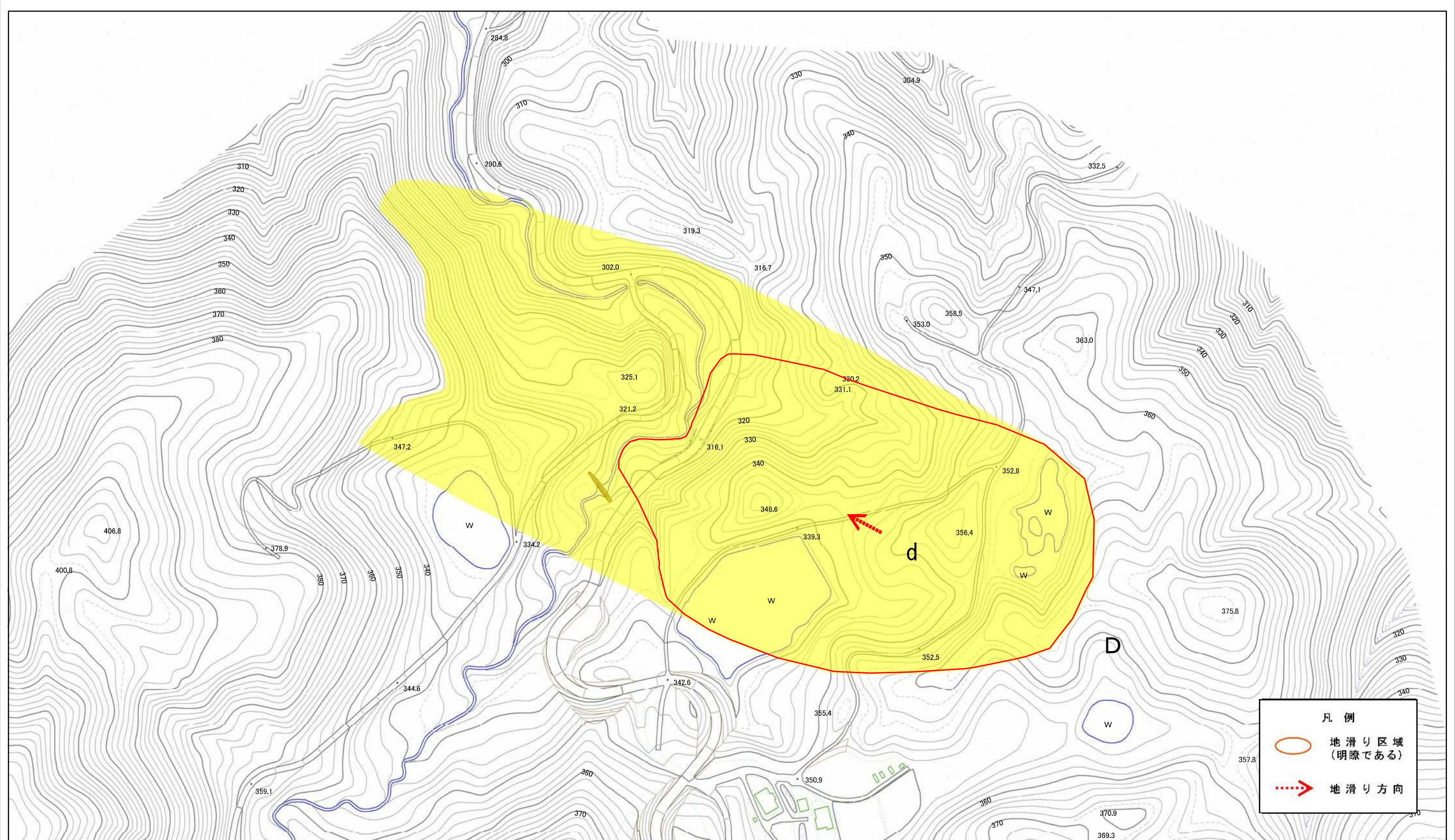
様式-1(地)

土砂災害警戒区域・土砂災害特別警戒区域 位置図

自然現象の種類	地滑り
箇所番号	228-4
箇所名	若畑-4
地滑り区域名	D区域
所在地	秋田県湯沢市皆瀬字桜坂

この地図は、国土地理院の承認を得て、同院発行の電子地形図25000及び電地形図20万を複製したものである。(承認番号 平30情複、第1356号)

土砂災害警戒区域等の指定の公示に係る図書(その2)



0 25 50 100 150 200 m

様式-2(地)
土砂災害警戒区域・土砂災害特別警戒区域
区域図

土砂災害防止法施行令第二条の基準に該当する区域(土砂災害警戒区域)

土砂災害防止法施行令第三条の基準に該当する区域(土砂災害特別警戒区域)

N

縮尺
1:2,500

自然現象の種類
地滑り

告示番号
第258号

告示年月日
令和元年11月5日

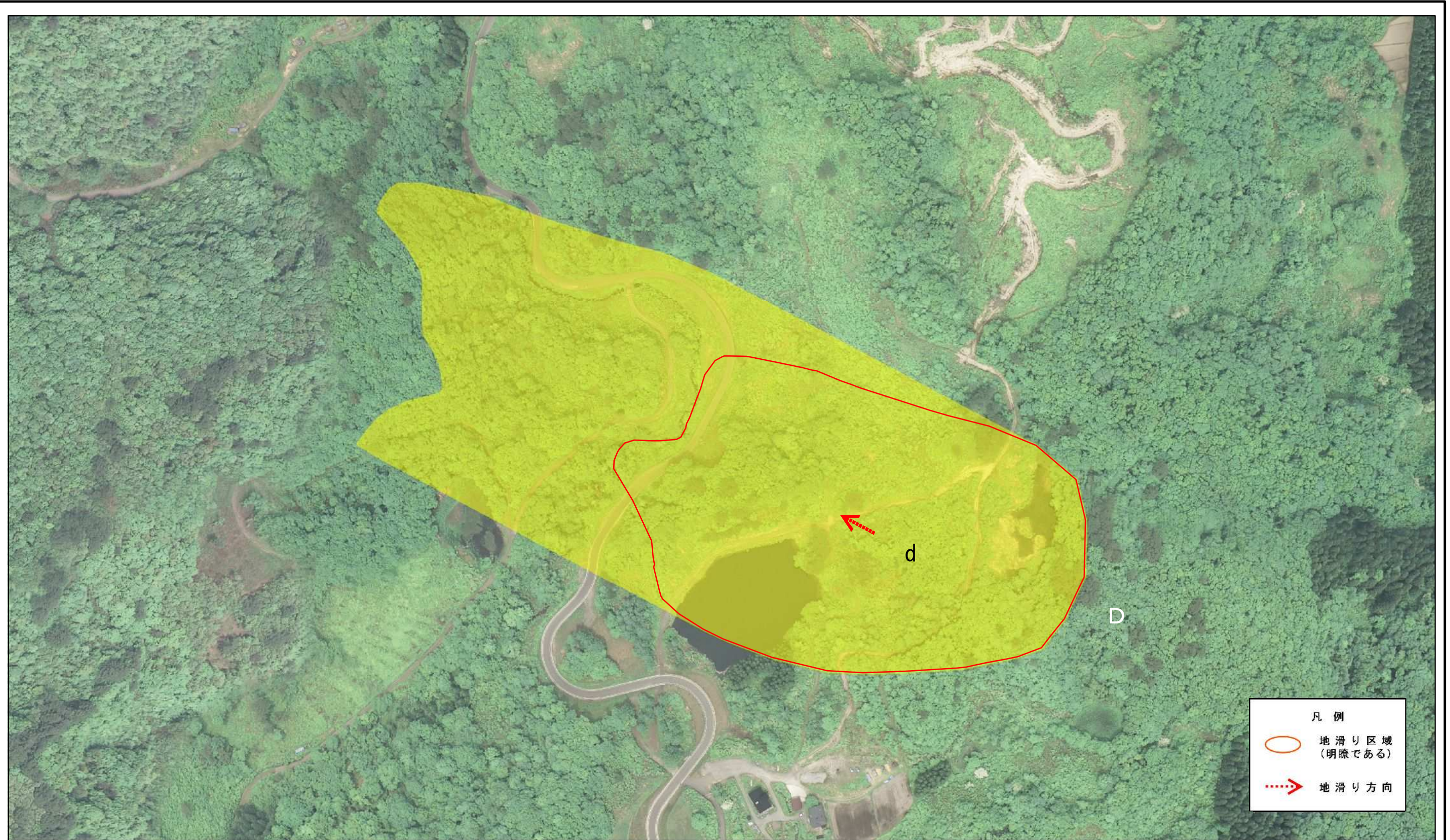
箇所番号
228-4

地滑り区域名
D区域

所在地
秋田県湯沢市皆瀬字桜坂

箇所名
若畑-4

土砂災害警戒区域等の指定の公示に係る図書(その2)



0 25 50 100 150 200 m

様式-2(地) 土砂災害警戒区域・土砂災害特別警戒区域 区域図	土砂災害防止法施行令第二条の基準に該当する区域(土砂災害警戒区域)		縮尺 1:2,500	自然現象の種類 地滑り	箇所番号 228-4	箇所名 若畑-4	
	土砂災害防止法施行令第三条の基準に該当する区域(土砂災害特別警戒区域)			告示番号 第258号	地滑り区域名 D区域		
				告示年月日 令和元年11月5日	所在地 秋田県湯沢市皆瀬字桜坂		