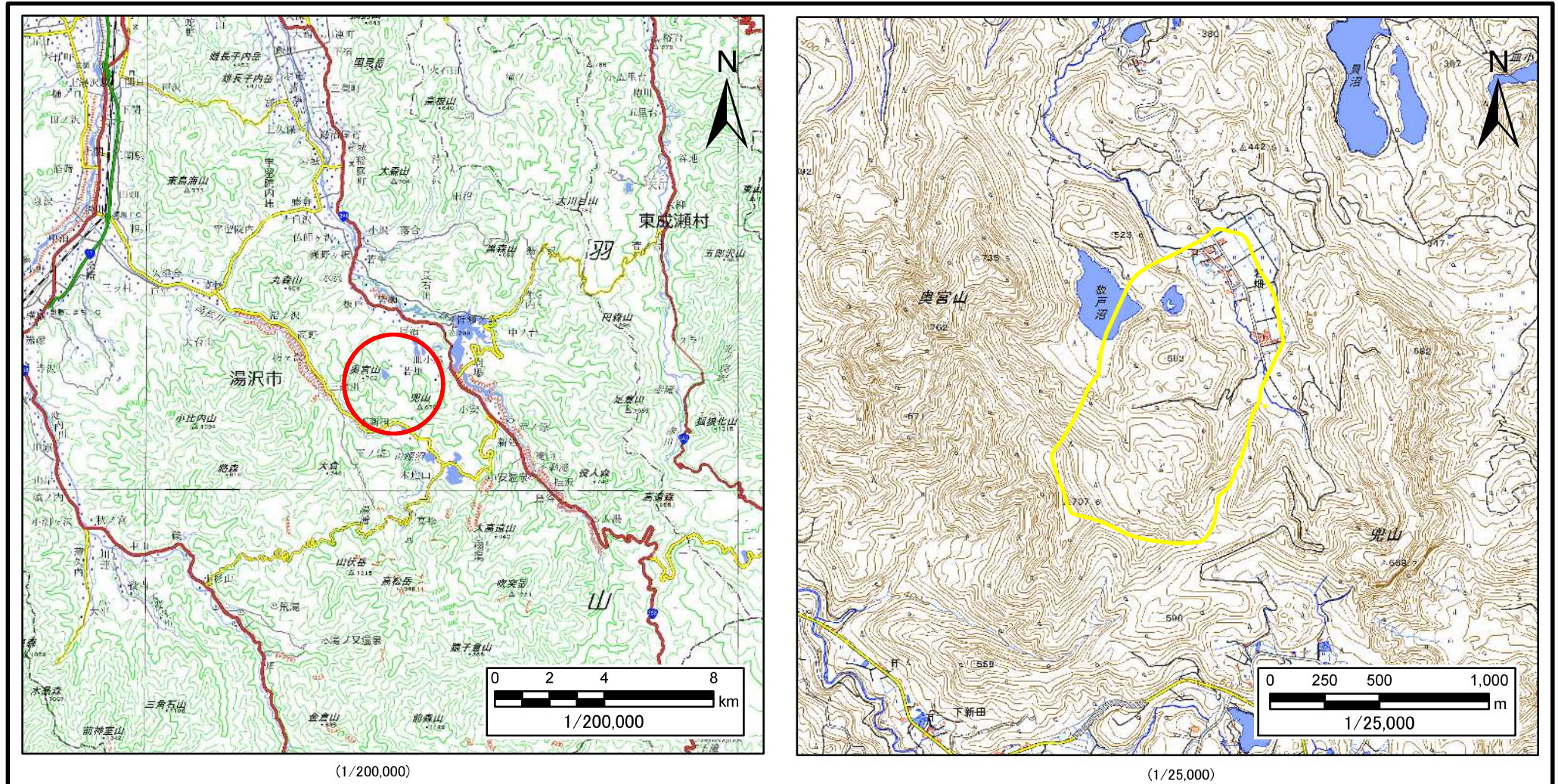


# 土砂災害警戒区域等の指定の公示に係る図書(その1)



(1/200,000)

(1/25,000)

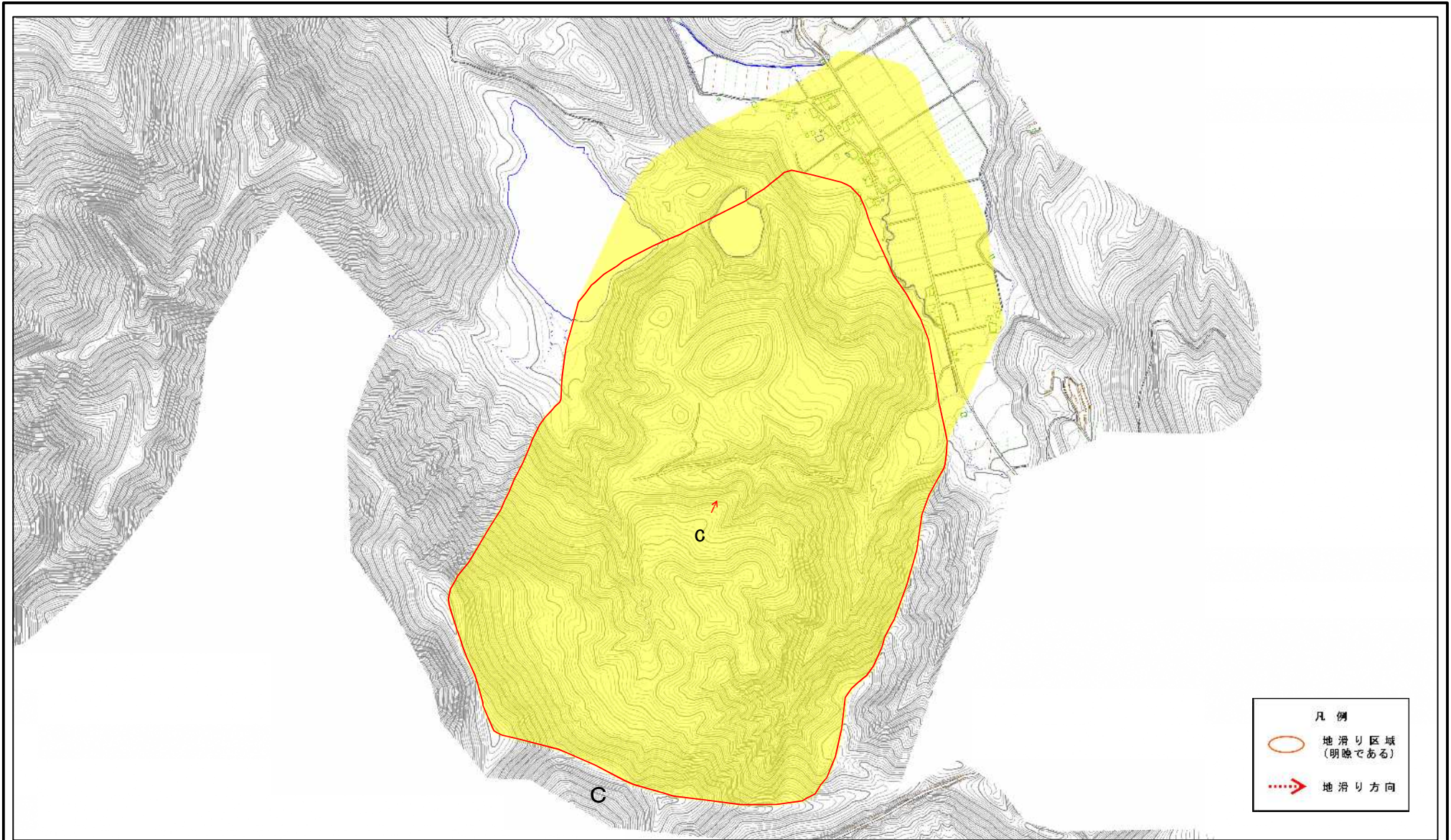
様式-1(地)

土砂災害警戒区域・土砂災害特別警戒区域 位置図

自然現象の種類	地滑り
箇所番号	228-3
箇所名	若畑-3
地滑り区域名	C区域
所在地	秋田県湯沢市皆瀬字若畑及びび谷地頭

この地図は、国土地理院の承認を得て、同院発行の電子地形図25000及び電地形図20万を複製したものである。(承認番号 平30情複、第1356号)

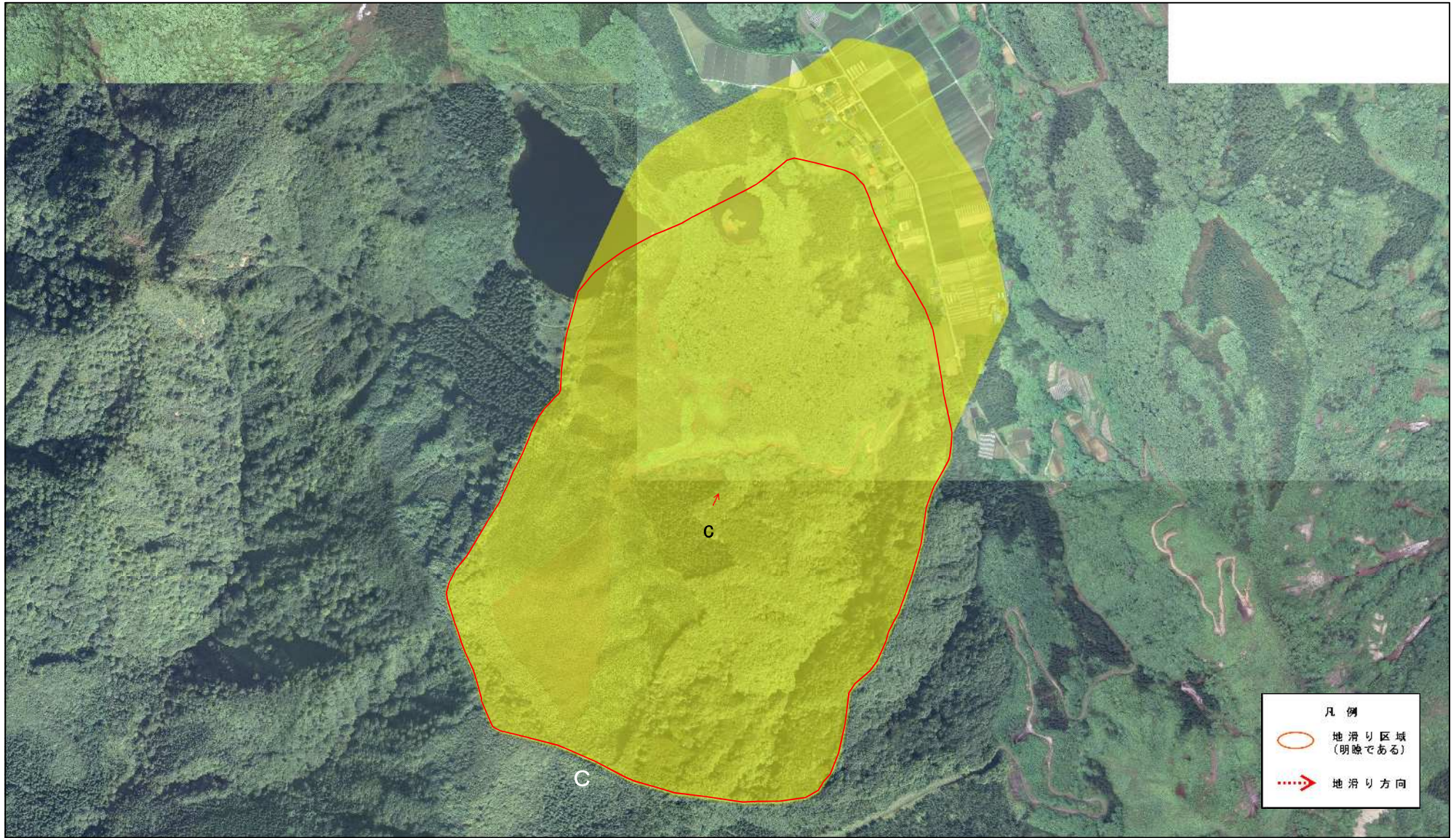
土砂災害警戒区域等の指定の公示に係る図書(その2)



0 2550 100 150 200  
m

様式-2(地) 土砂災害警戒区域・土砂災害特別警戒区域 区域図	土砂災害防止法施行令第二条の基準に該当する区域(土砂災害警戒区域)		N 縮尺 1:7,000	自然現象の種類 地滑り	箇所番号 228-3	箇所名 若畑-3
	土砂災害防止法施行令第三条の基準に該当する区域(土砂災害特別警戒区域)			告示番号 第258号	地滑り区域名 C区域	
	告示年月日 令和元年11月5日	所在地 秋田県湯沢市皆瀬字若畑及び谷地頭				

土砂災害警戒区域等の指定の公示に係る図書(その2)



0 25 50 100 150 200  
m

様式-2(地)

土砂災害警戒区域・土砂災害特別警戒区域  
区域図

土砂災害防止法施行令第二条の基準に該当する区域(土砂災害警戒区域)



自然現象の種類

地滑り

箇所番号

228-3

箇所名

若畑-3

土砂災害防止法施行令第三条の基準に該当する区域(土砂災害特別警戒区域)



縮尺  
1:7,000

告示番号

第258号

地滑り区域名

C区域

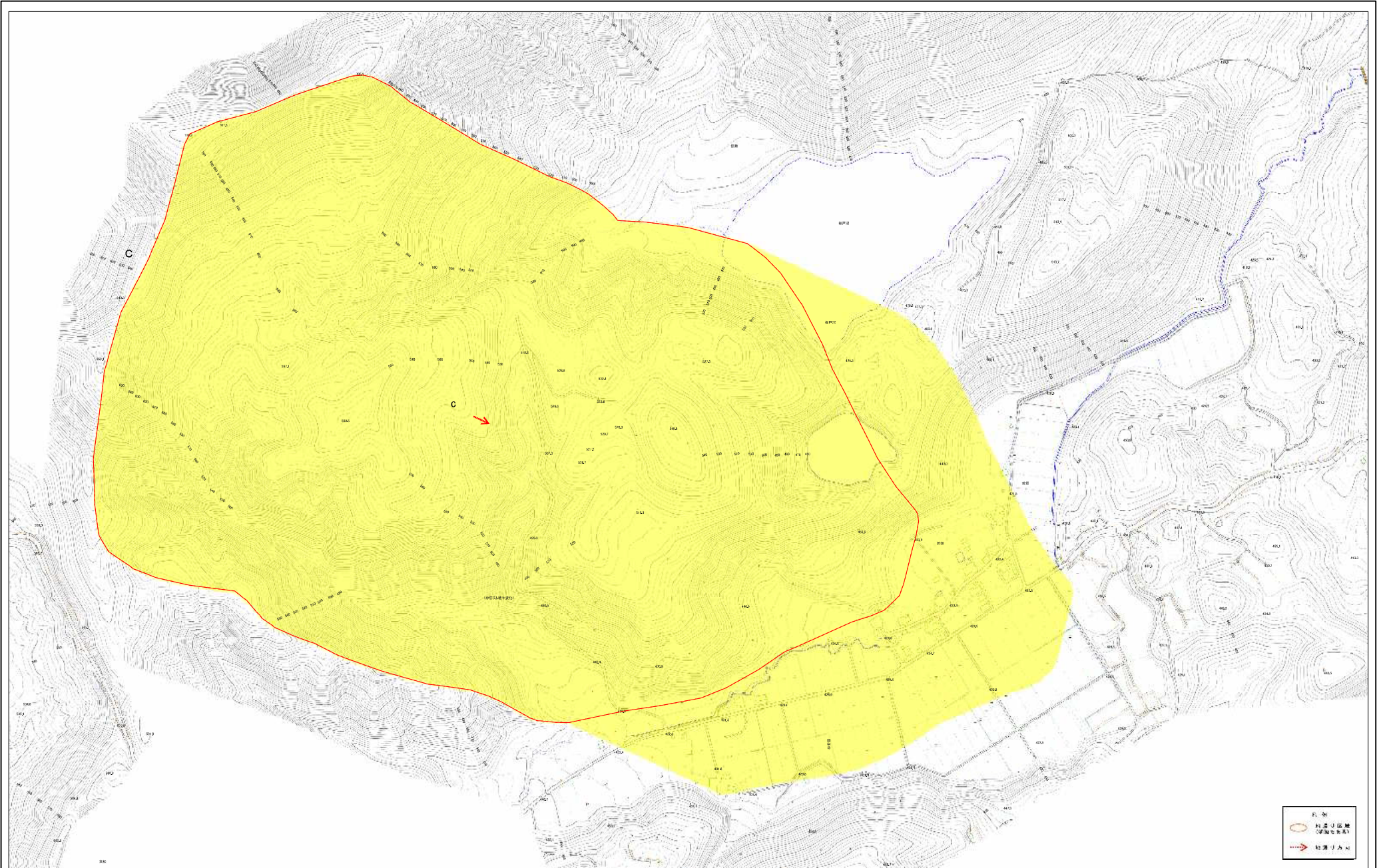
告示年月日

令和元年11月5日

所在地

秋田県湯沢市皆瀬字若畑及び谷地頭

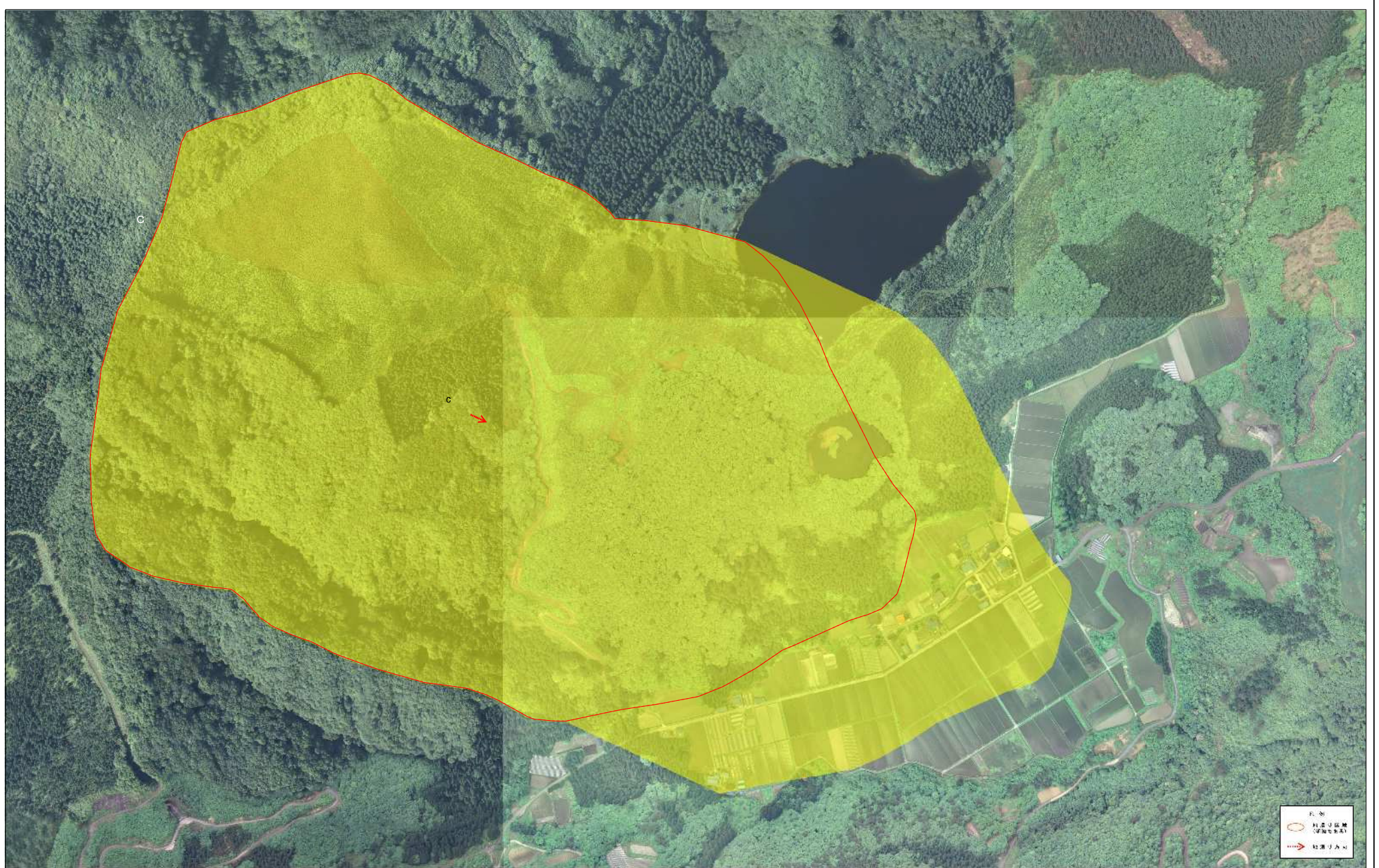
土砂災害警戒区域等の指定の公示に係る図書(その2)



0 25 50 100 150 200  
m

様式-2(地) 土砂災害警戒区域・土砂災害特別警戒区域 区域図	土砂災害防止法施行令第2条の基準に該当する区域(土砂災害警戒区域)		自然現象の種類 地滑り	箇所番号 229-3	箇所名 表掘-3
	土砂災害防止法施行令第3条の基準に該当する区域(土砂災害特別警戒区域)		告示番号 第258号 告示年月日 令和元年11月5日	地滑り区域名 C区域 所在地 秋田県湯沢市遊楽字若原及び谷地蔵	

土砂災害警戒区域等の指定の公示に係る図書(その2)



0 25 50 100 150 200  
m

様式-2(地) 土砂災害警戒区域・土砂災害特別警戒区域 区域図	土砂災害防止法附則第二条の基準に該当する区域(土砂災害警戒区域)	自然現象の種類 告示番号 告示年月日	地簿地 第258号 令和元年11月5日	管番番号 229-3 所在地 秋田県湯沢市巻瀬字若畑及び谷地蔵	箇所名 229-3 C区域	図名 巻瀬-3
	土砂災害防止法附則第三条の基準に該当する区域(土砂災害特別警戒区域)	縮尺 1:2,500	告示年月日 令和元年11月5日	所在地 秋田県湯沢市巻瀬字若畑及び谷地蔵	箇所名 229-3 C区域	図名 巻瀬-3