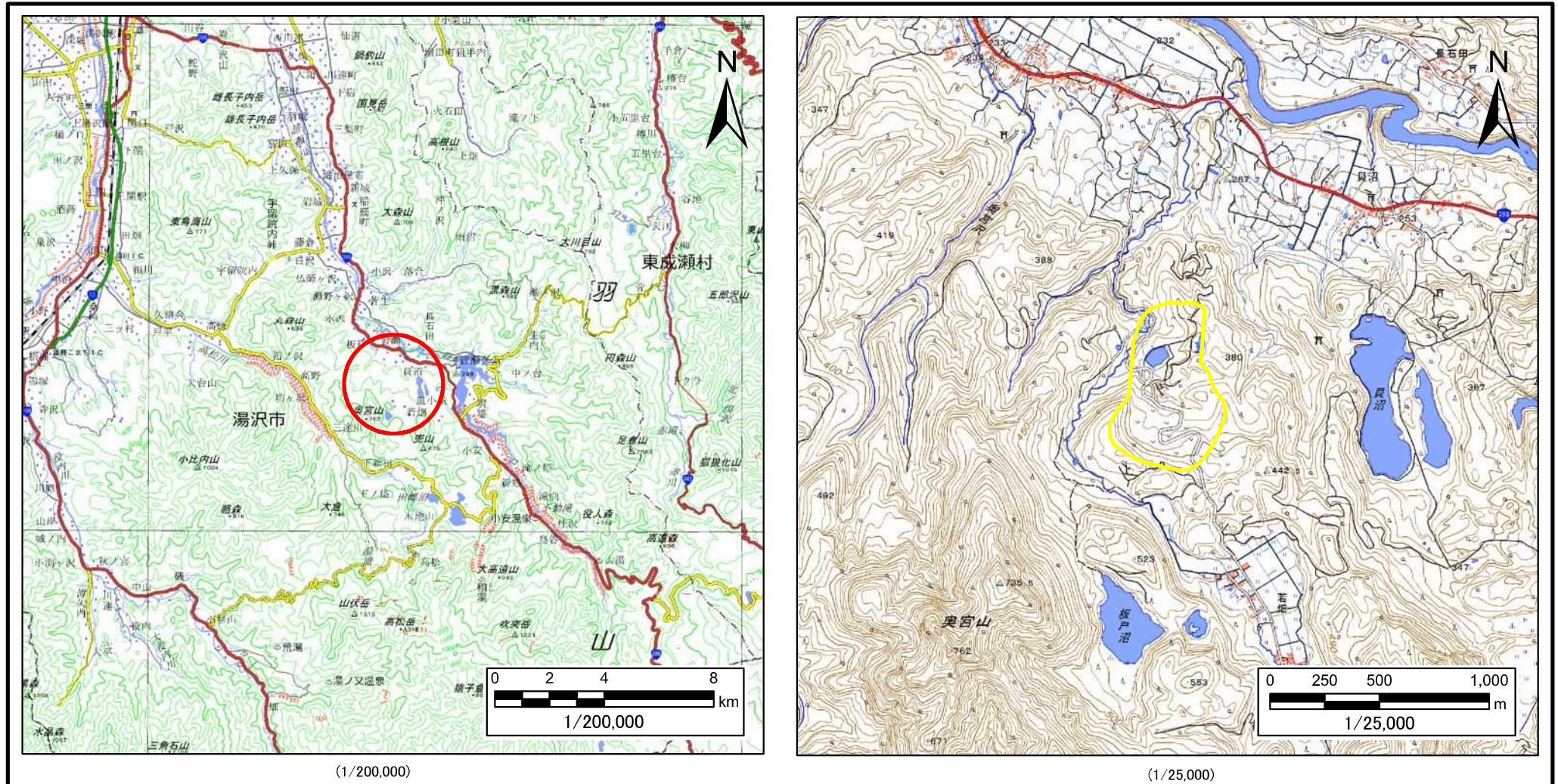


# 土砂災害警戒区域等の指定の公示に係る図書(その1)



(1/200,000)

(1/25,000)

様式-1(地)

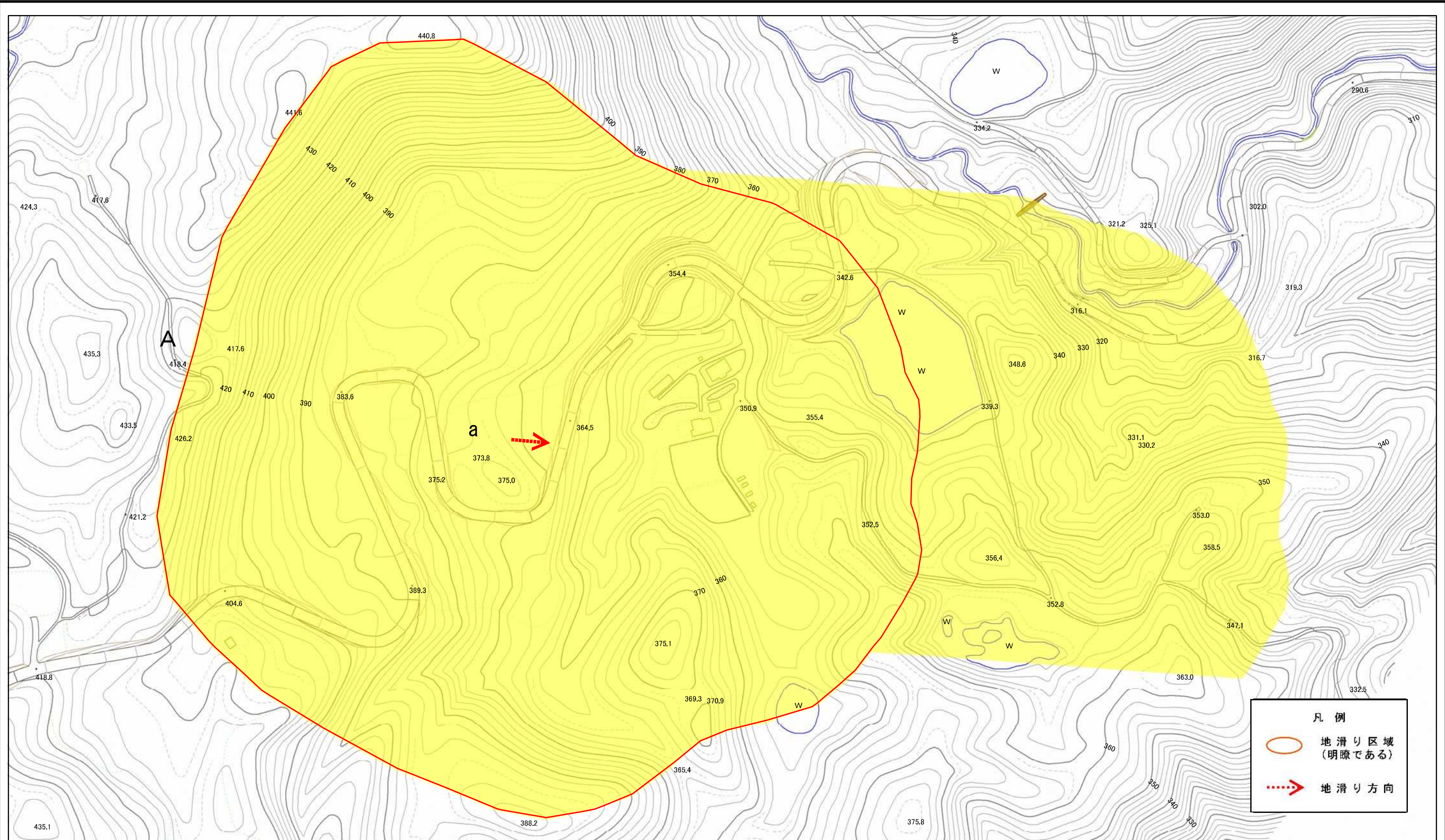
土砂災害警戒区域・土砂災害特別警戒区域 位置図

自然現象の種類	地滑り
箇所番号	228-1
箇所名	若畑-1
地滑り区域名	A区域
所在地	秋田県湯沢市皆瀬字桜坂

この地図は、国土地理院の承認を得て、同院発行の電子地形図25000及び電地形図20万を複製したものである。(承認番号 平30情複、第1356号)



# 土砂災害警戒区域等の指定の公示に係る図書(その2)



0 25 50 100 150 200 m

様式-2(地)  
土砂災害警戒区域・土砂災害特別警戒区域  
区域図

土砂災害防止法施行令第二条の基準に該当する区域(土砂災害警戒区域)  
土砂災害防止法施行令第三条の基準に該当する区域(土砂災害特別警戒区域)

縮尺  
1:2,500

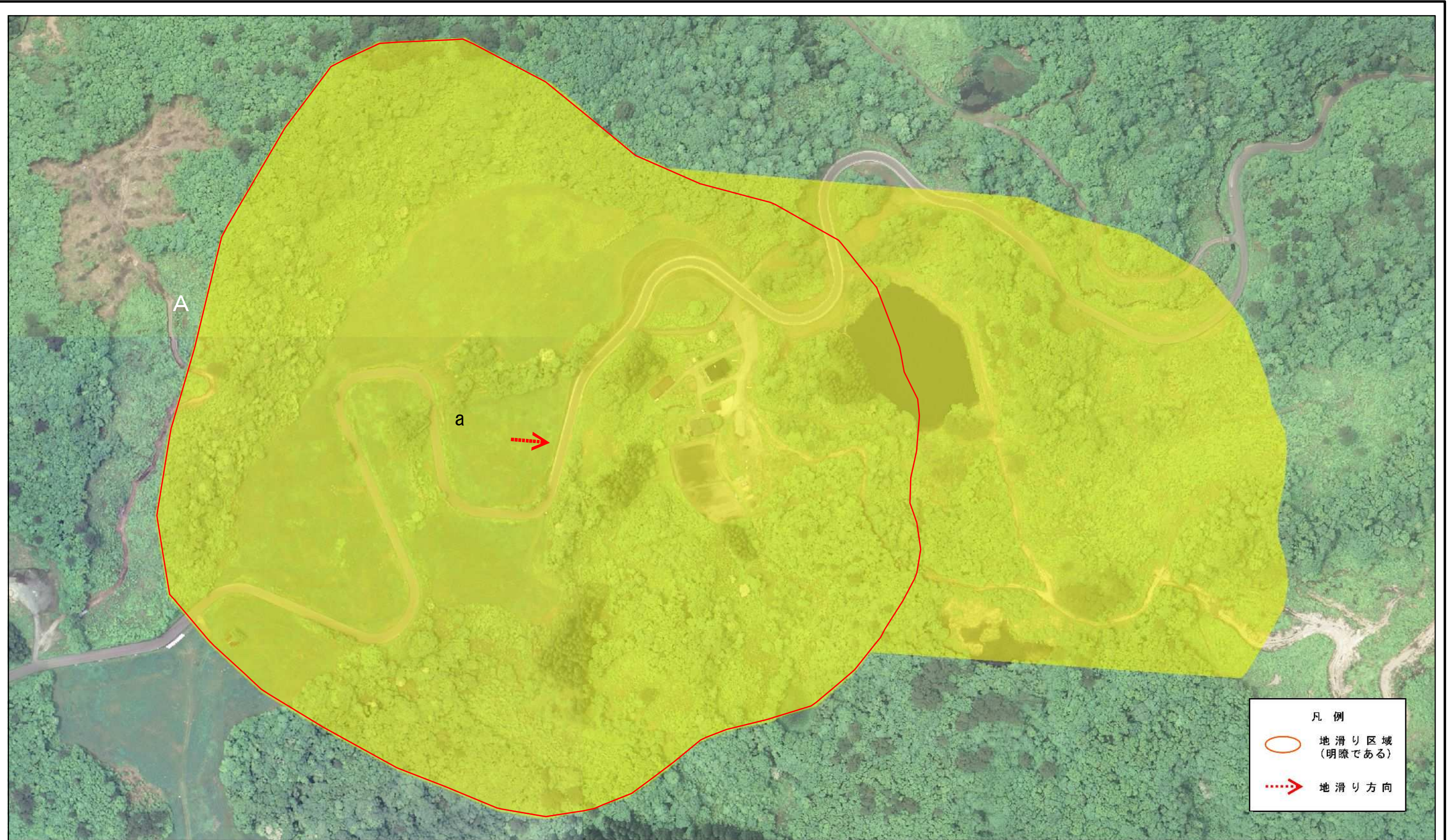
自然現象の種類  
地滑り  
告示番号  
第258号  
告示年月日  
令和元年11月5日

箇所番号  
228-1  
地滑り区域名  
A区域  
所在地  
秋田県湯沢市皆瀬字桜坂

箇所名  
若畑-1



土砂災害警戒区域等の指定の公示に係る図書(その2)



0 25 50 100 150 200 m

様式-2(地) 土砂災害警戒区域・土砂災害特別警戒区域 区域図	土砂災害防止法施行令第二条の基準に該当する区域(土砂災害警戒区域)			自然現象の種類 地滑り	箇所番号 228-1	箇所名 若畑-1
	土砂災害防止法施行令第三条の基準に該当する区域(土砂災害特別警戒区域)		縮尺 1:2,500	告示番号 第258号	地滑り区域名 A区域	
				告示年月日 令和元年11月5日	所在地 秋田県湯沢市皆瀬字桜坂	