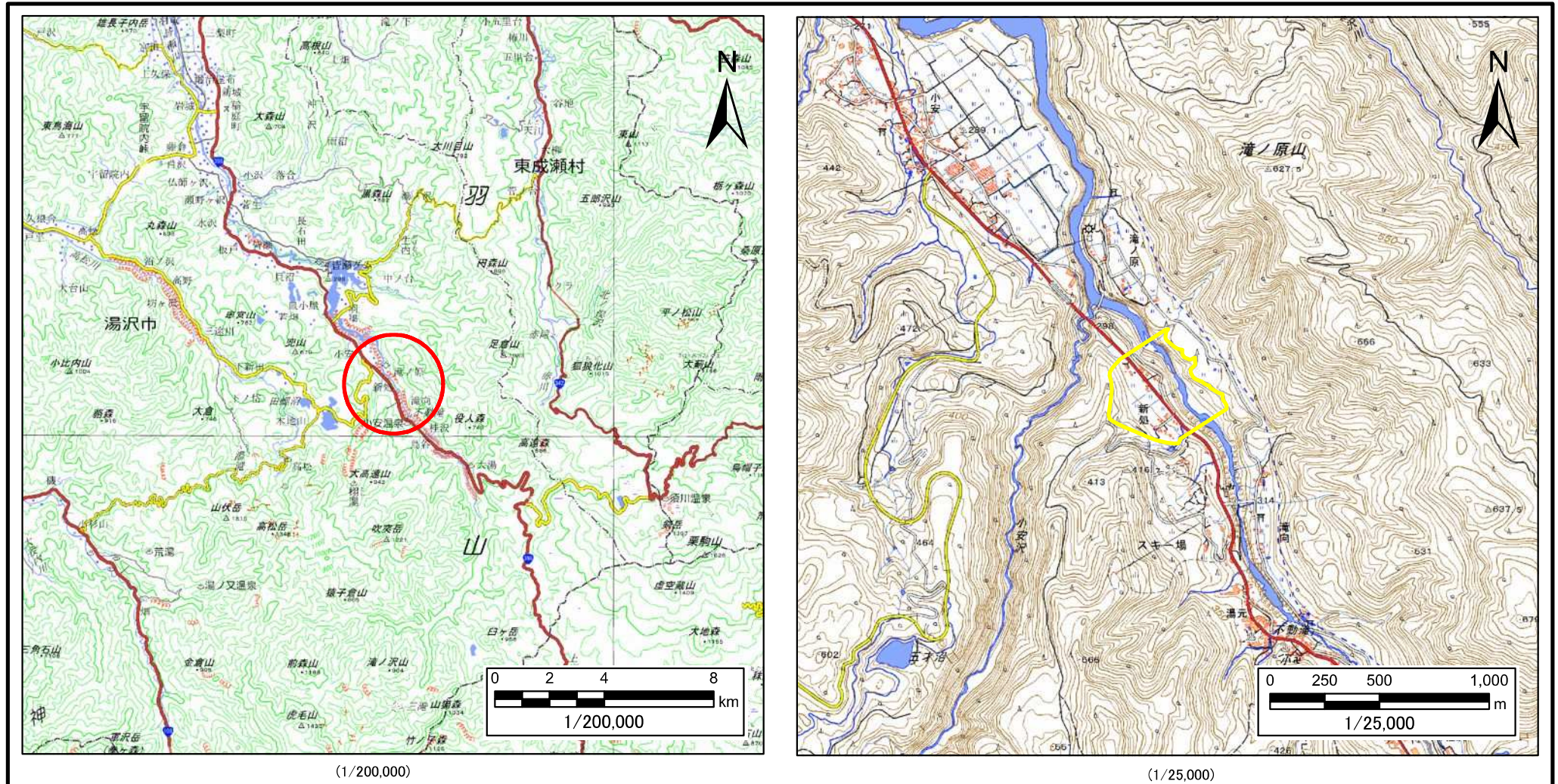


土砂災害警戒区域等の指定の公示に係る図書(その1)



(1/200,000)

(1/25,000)

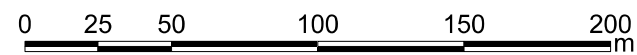
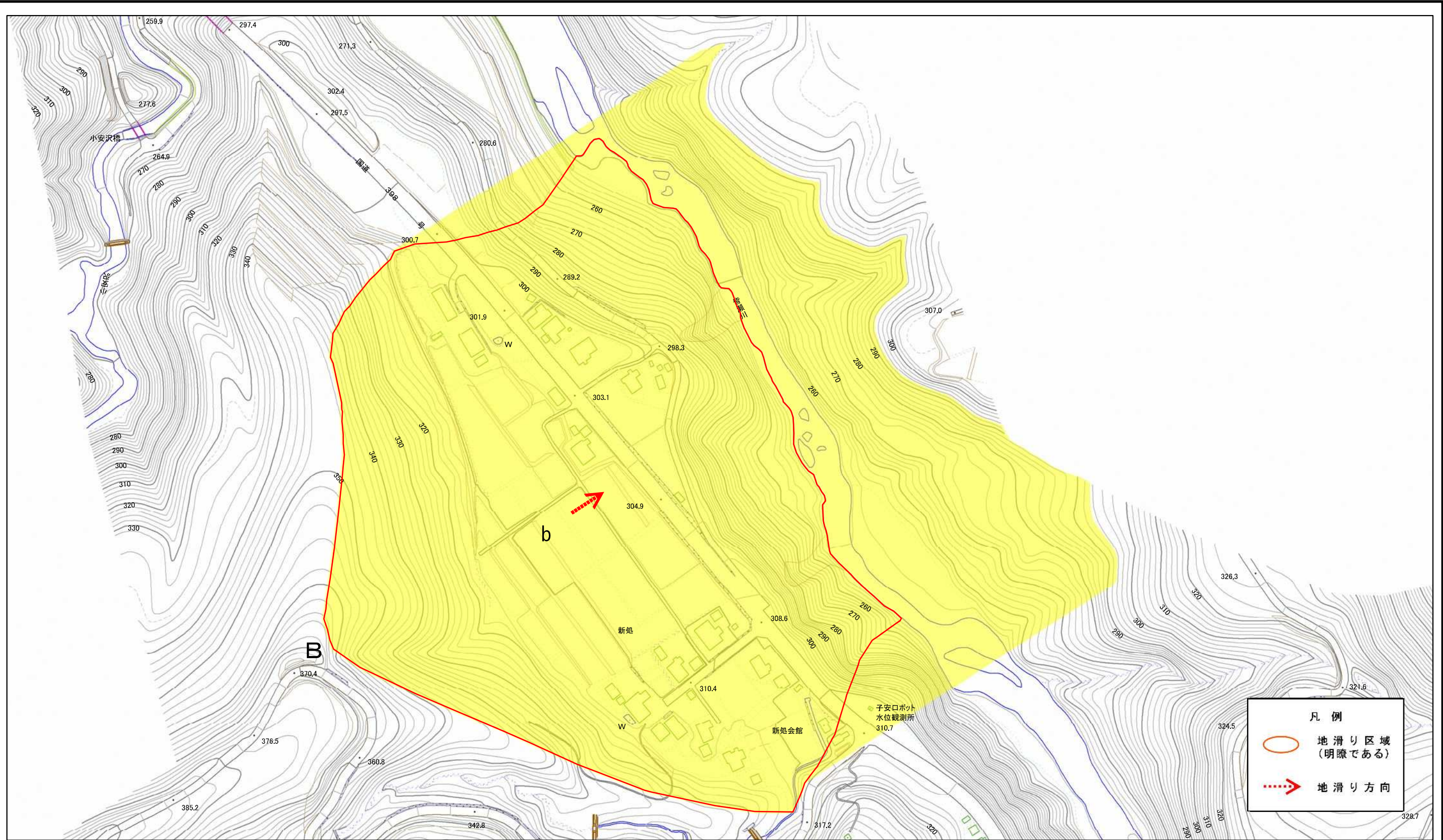
様式-1(地)

土砂災害警戒区域・土砂災害特別警戒区域 位置図

| | |
|---------|-----------------|
| 自然現象の種類 | 地滑り |
| 箇所番号 | 225-2 |
| 箇所名 | 新処-2 |
| 地滑り区域名 | B区域 |
| 所在地 | 秋田県湯沢市皆瀬字新処及び滝向 |

この地図は、国土地理院の承認を得て、同院発行の電子地形図25000及び電地形図20万を複製したものである。(承認番号 平30情複、第1356号)

土砂災害警戒区域等の指定の公示に係る図書(その2)



様式-2(地)
土砂災害警戒区域・土砂災害特別警戒区域
区域図

土砂災害防止法施行令第二条の基準に該当する区域(土砂災害警戒区域)
土砂災害防止法施行令第三条の基準に該当する区域(土砂災害特別警戒区域)

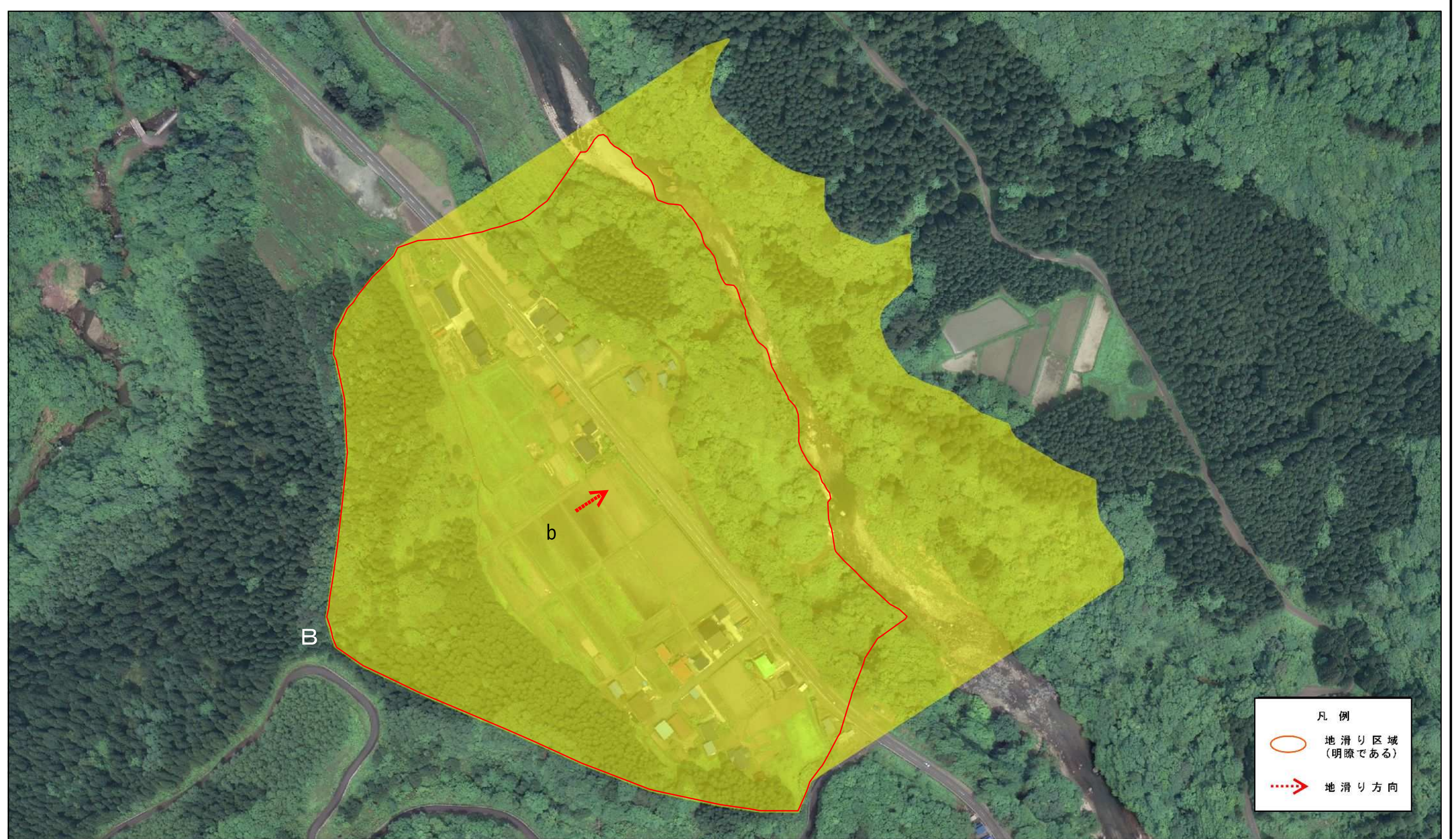
縮尺
1:2,500

自然現象の種類
地滑り
告示番号
第258号
告示年月日
令和元年11月5日

箇所番号
225-2
地滑り区域名
B区域
所在地
秋田県湯沢市皆瀬字新処及び滝向

箇所名
新処-2

土砂災害警戒区域等の指定の公示に係る図書(その2)



0 25 50 100 150 200 m

| | | | | | | |
|---------------------------------------|-------------------------------------|--|--------------------|--------------------|------------------------|-------------|
| 様式-2(地) 土砂災害警戒区域・土砂災害特別警戒区域 区域図 | 土砂災害防止法施行令第二条の基準に該当する区域(土砂災害警戒区域) | | N 縮尺 1:2,500 | 自然現象の種類 地滑り | 箇所番号 225-2 | 箇所名 新処-2 |
| | 土砂災害防止法施行令第三条の基準に該当する区域(土砂災害特別警戒区域) | | | 告示番号 第258号 | 地滑り区域名 B区域 | |
| | | | | 告示年月日 令和元年11月5日 | 所在地 秋田県湯沢市皆瀬字新処及び滝向 | |