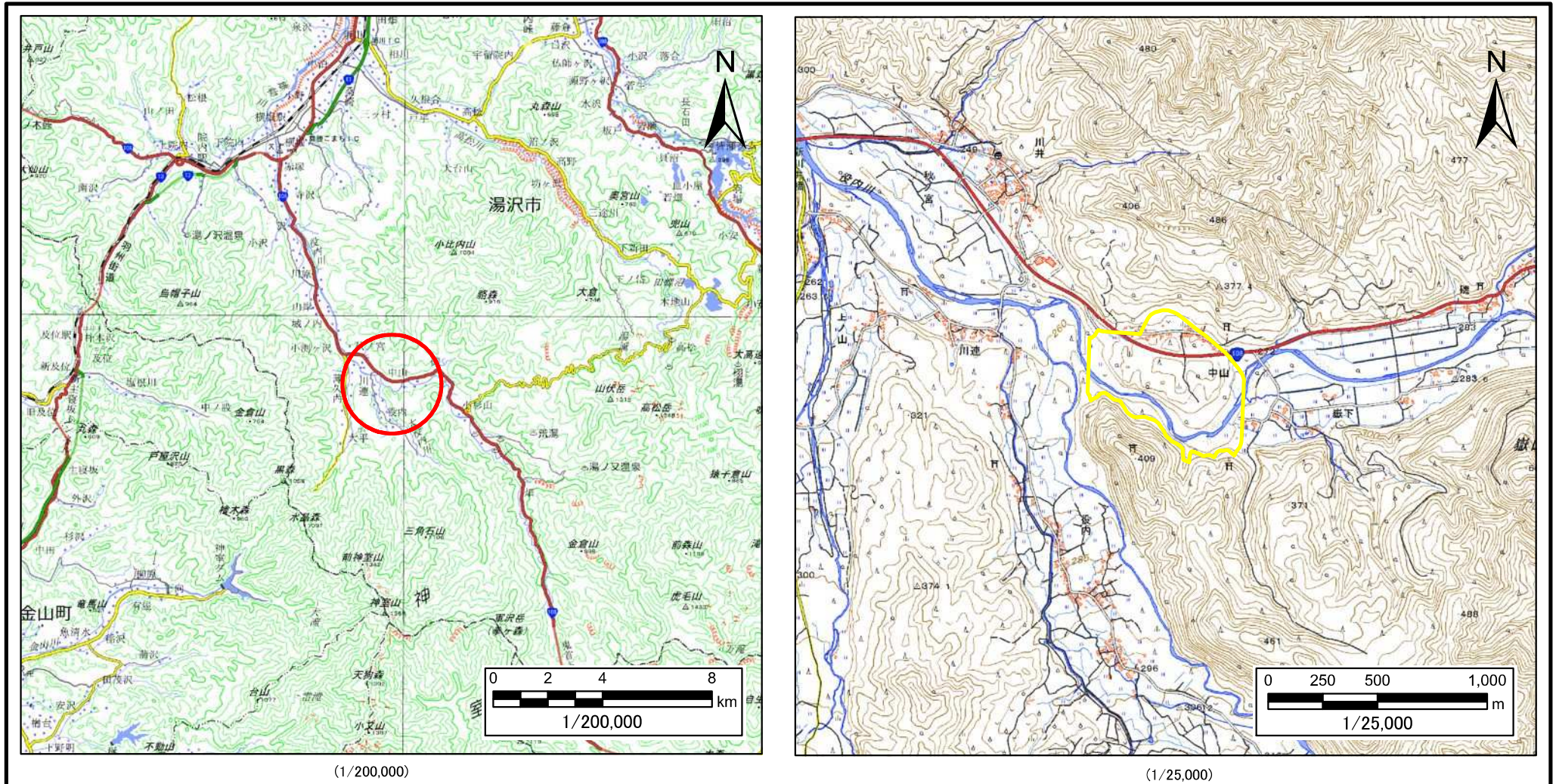


# 土砂災害警戒区域等の指定の公示に係る図書(その1)



(1/200,000)

(1/25,000)

様式-1(地)

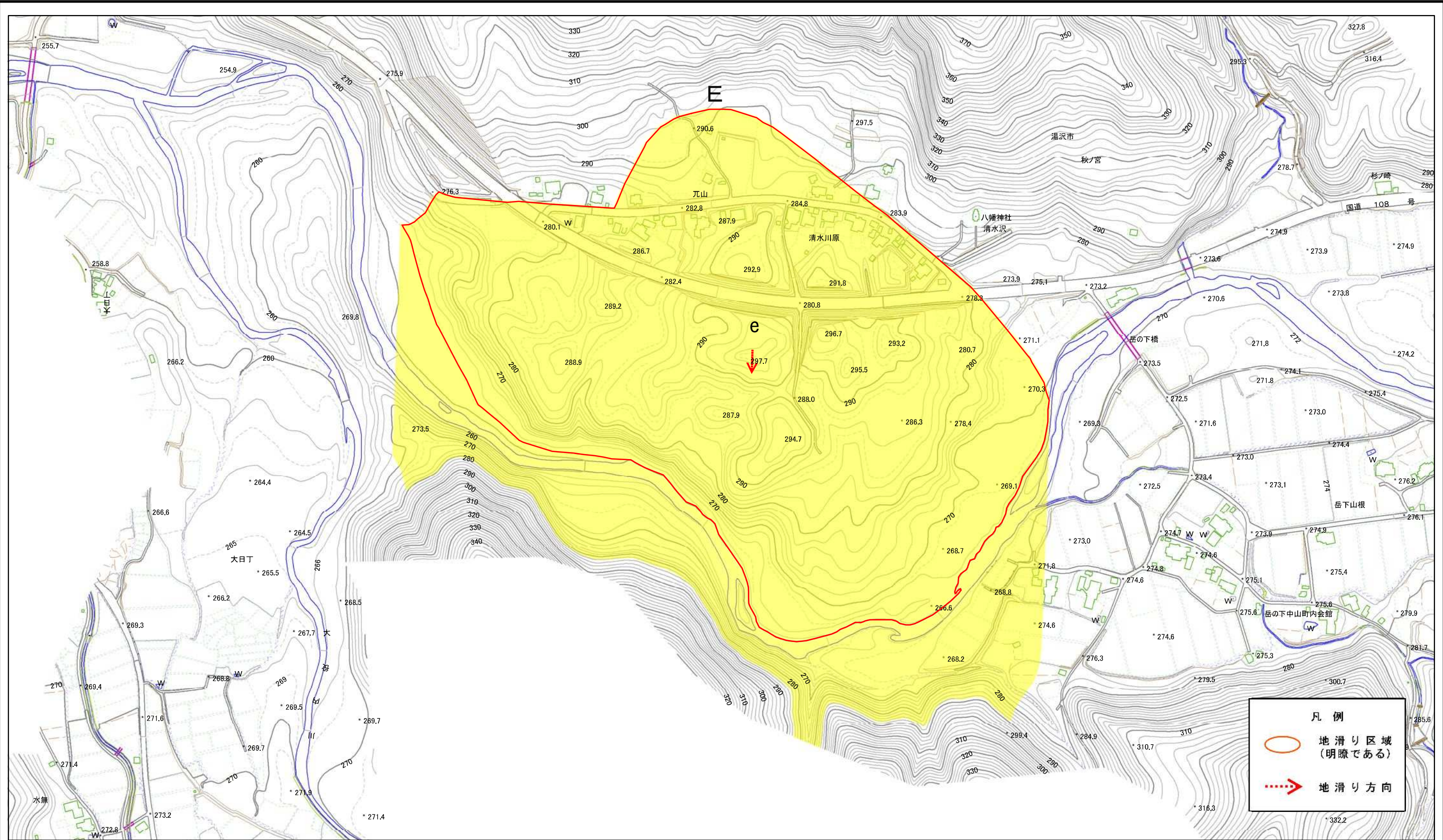
土砂災害警戒区域・土砂災害特別警戒区域 位置図

|         |                            |
|---------|----------------------------|
| 自然現象の種類 | 地滑り                        |
| 箇所番号    | 223-5                      |
| 箇所名     | 中山-5                       |
| 地滑り区域名  | E区域                        |
| 所在地     | 秋田県湯沢市秋ノ宮字中山、兀山、清水川原及び嶽下山根 |

この地図は、国土地理院の承認を得て、同院発行の電子地形図25000及び電地形図20万を複製したものである。(承認番号 平30情複、第1356号)



# 土砂災害警戒区域等の指定の公示に係る図書(その2)



**凡例**

- 地滑り区域 (明瞭である)
- 地滑り方向

0 25 50 100 150 200 m

様式-2(地)  
土砂災害警戒区域・土砂災害特別警戒区域  
区域図

土砂災害防止法施行令第二条の基準に該当する区域(土砂災害警戒区域)



自然現象の種類

地滑り

箇所番号

223-5

箇所名

中山-5

土砂災害防止法施行令第三条の基準に該当する区域(土砂災害特別警戒区域)



縮尺  
1:4,000

告示番号

第258号

地滑り区域名

E区域

告示年月日

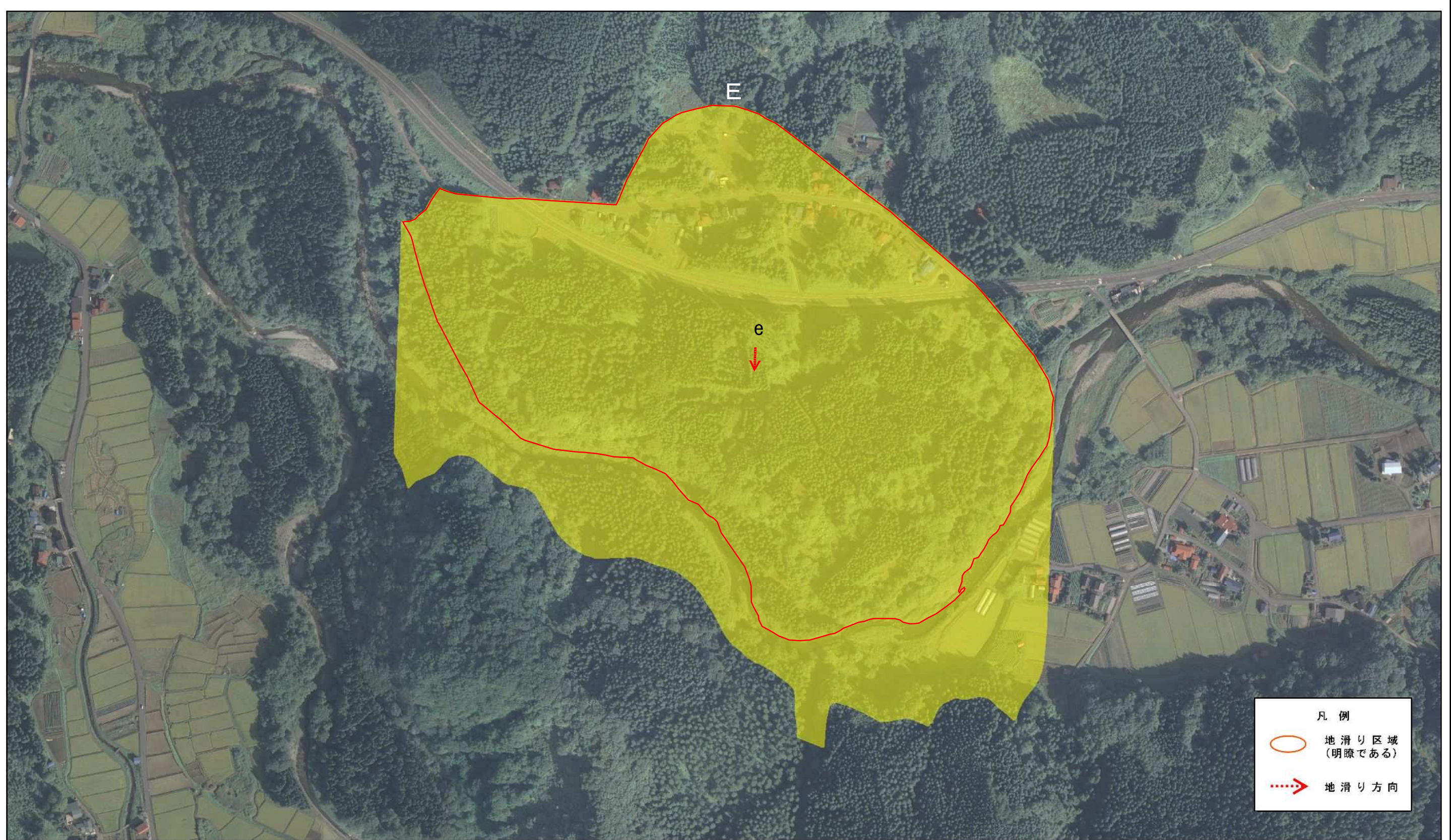
令和元年11月5日

所在地

秋田県湯沢市秋ノ宮字中山、兀山、清水川原及び嶽下山根



土砂災害警戒区域等の指定の公示に係る図書(その2)

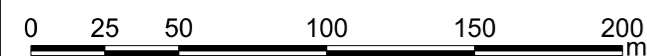
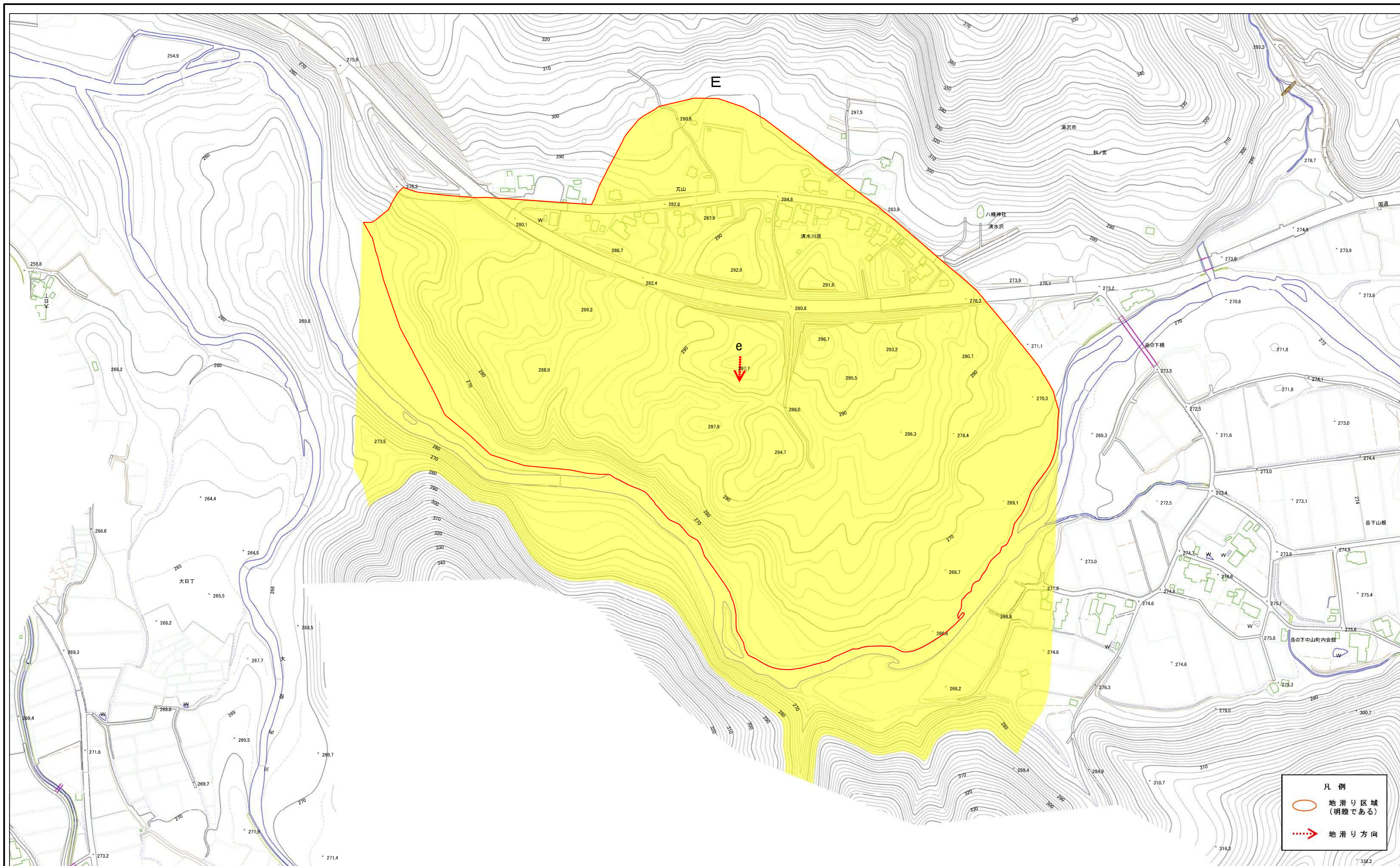


0 25 50 100 150 200 m

|                                       |                                     |  |               |                    |                                   |             |  |
|---------------------------------------|-------------------------------------|--|---------------|--------------------|-----------------------------------|-------------|--|
| 様式-2(地)<br>土砂災害警戒区域・土砂災害特別警戒区域<br>区域図 | 土砂災害防止法施行令第二条の基準に該当する区域(土砂災害警戒区域)   |  | 縮尺<br>1:4,000 | 自然現象の種類<br>地滑り     | 箇所番号<br>223-5                     | 箇所名<br>中山-5 |  |
|                                       | 土砂災害防止法施行令第三条の基準に該当する区域(土砂災害特別警戒区域) |  |               | 告示番号<br>第258号      | 地滑り区域名<br>E区域                     |             |  |
|                                       |                                     |  |               | 告示年月日<br>令和元年11月5日 | 所在地<br>秋田県湯沢市秋ノ宮字中山、兀山、清水川原及び嶽下山根 |             |  |



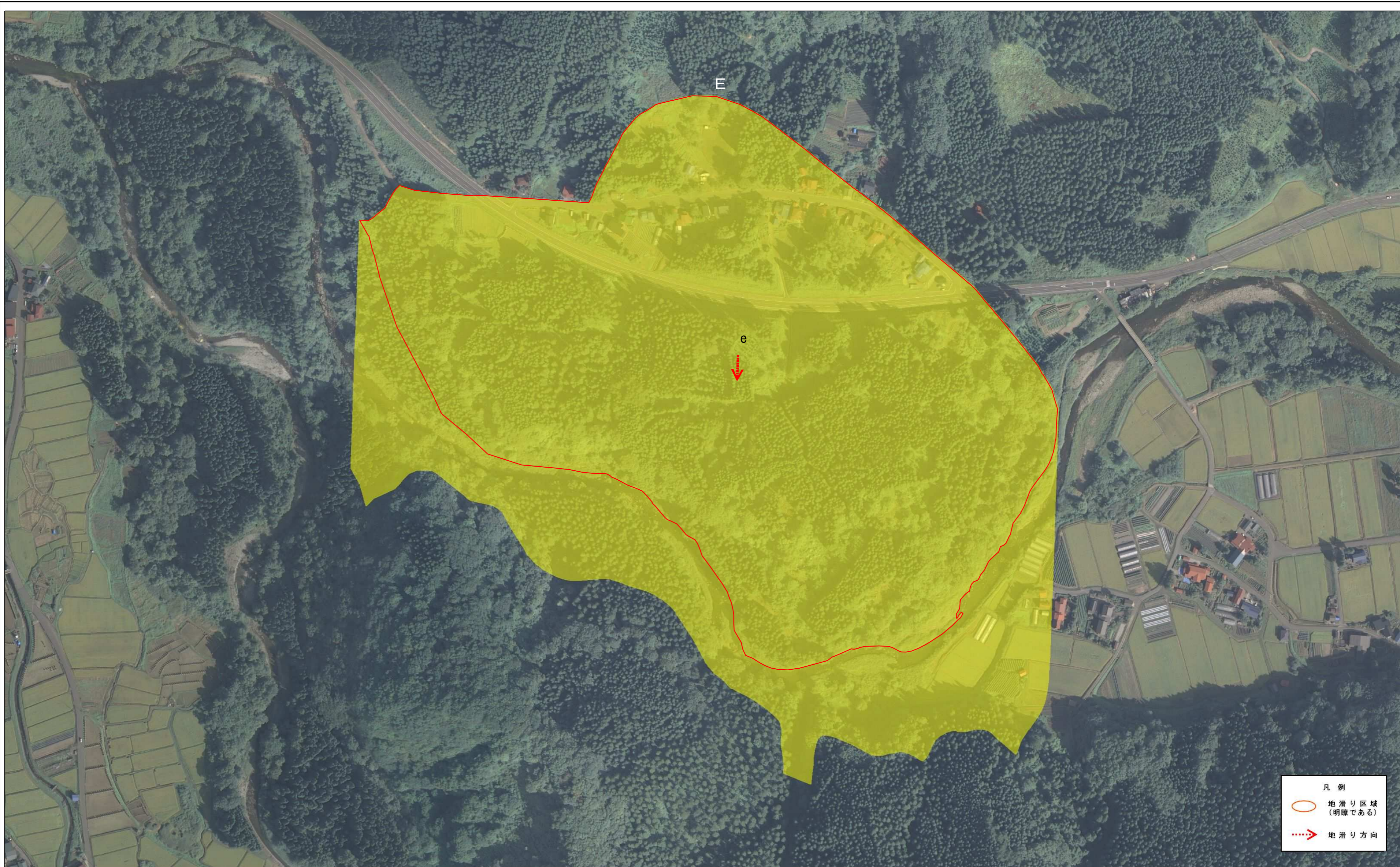
土砂災害警戒区域等の指定の公示に係る図書(その2)



|                                              |                                     |         |         |           |        |                            |     |      |
|----------------------------------------------|-------------------------------------|---------|---------|-----------|--------|----------------------------|-----|------|
| <b>様式-2(地)</b><br>土砂災害警戒区域・土砂災害特別警戒区域<br>区域図 | 土砂災害防止法施行令第二条の基準に該当する区域(土砂災害警戒区域)   | 縮尺      | 自然現象の種類 | 地滑り       | 箇所番号   | 223-5                      | 箇所名 | 中山-5 |
|                                              | 土砂災害防止法施行令第三条の基準に該当する区域(土砂災害特別警戒区域) | 1:2,500 | 告示番号    | 第258号     | 地滑り区域名 | E区域                        |     |      |
|                                              |                                     |         | 告示年月日   | 令和元年11月5日 | 所在地    | 秋田県湯沢市秋ノ宮字中山、兀山、清水川原及び嶽下山根 |     |      |



土砂災害警戒区域等の指定の公示に係る図書(その2)



0 25 50 100 150 200 m

|                                       |                                     |  |               |                |               |                    |
|---------------------------------------|-------------------------------------|--|---------------|----------------|---------------|--------------------|
| 様式-2(地)<br>土砂災害警戒区域・土砂災害特別警戒区域<br>区域図 | 土砂災害防止法施行令第二条の基準に該当する区域(土砂災害警戒区域)   |  | 縮尺<br>1:2,500 | 自然現象の種類<br>地滑り | 箇所番号<br>223-5 | 箇所名<br>中山-5        |
|                                       | 土砂災害防止法施行令第三条の基準に該当する区域(土砂災害特別警戒区域) |  |               | 告示番号<br>第258号  | 地滑り区域名<br>E区域 | 告示年月日<br>令和元年11月5日 |