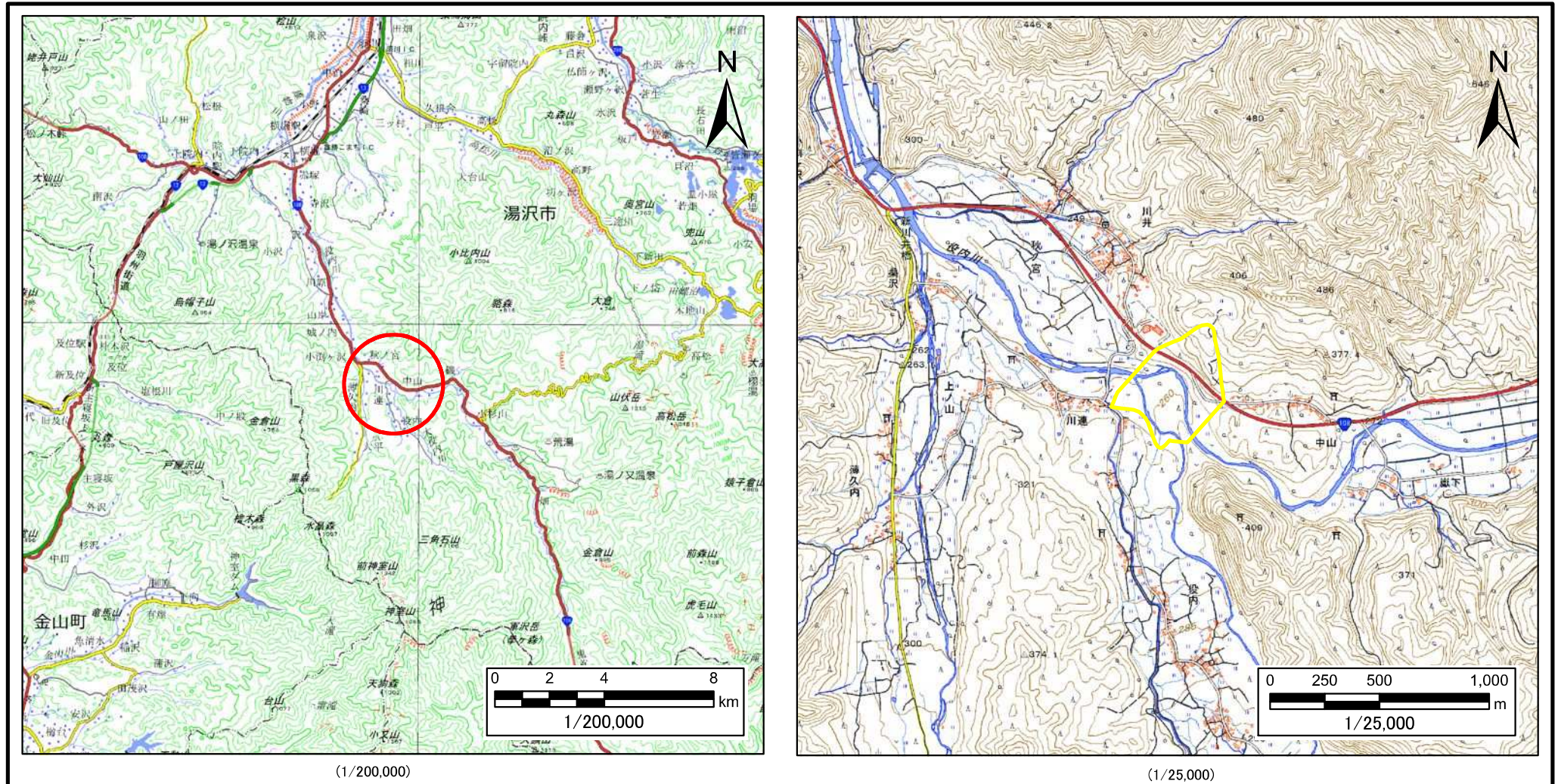


土砂災害警戒区域等の指定の公示に係る図書(その1)



(1/200,000)

(1/25,000)

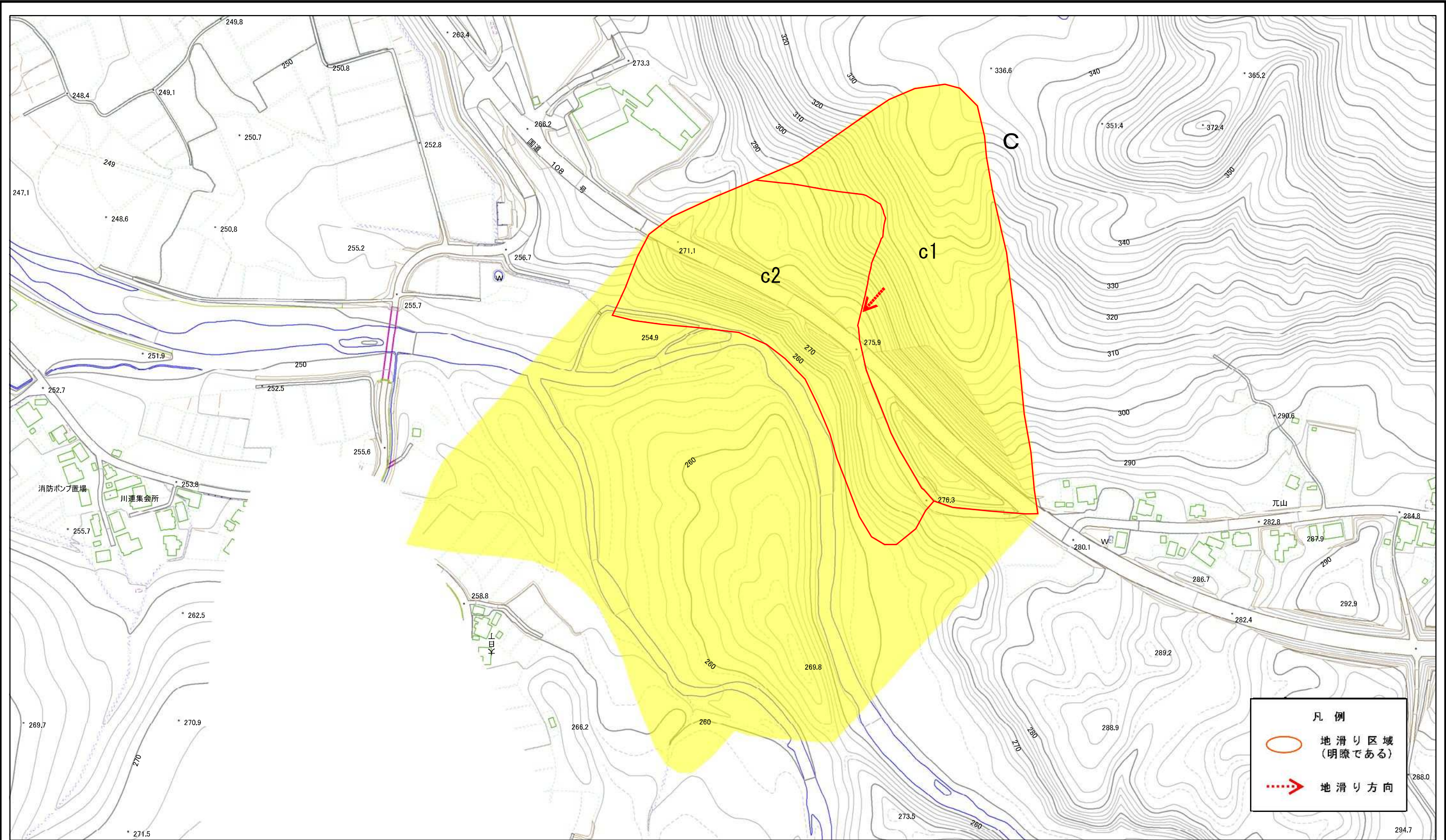
様式-1(地)

土砂災害警戒区域・土砂災害特別警戒区域 位置図

自然現象の種類	地滑り
箇所番号	223-3
箇所名	中山-3
地滑り区域名	C区域
所在地	秋田県湯沢市秋ノ宮字中山、清水川原、大日丁、貝沢

この地図は、国土地理院の承認を得て、同院発行の電子地形図25000及び電子地形図20万を複製したものである。(承認番号 平30情複、第1356号)

土砂災害警戒区域等の指定の公示に係る図書(その2)



0 25 50 100 150 200 m

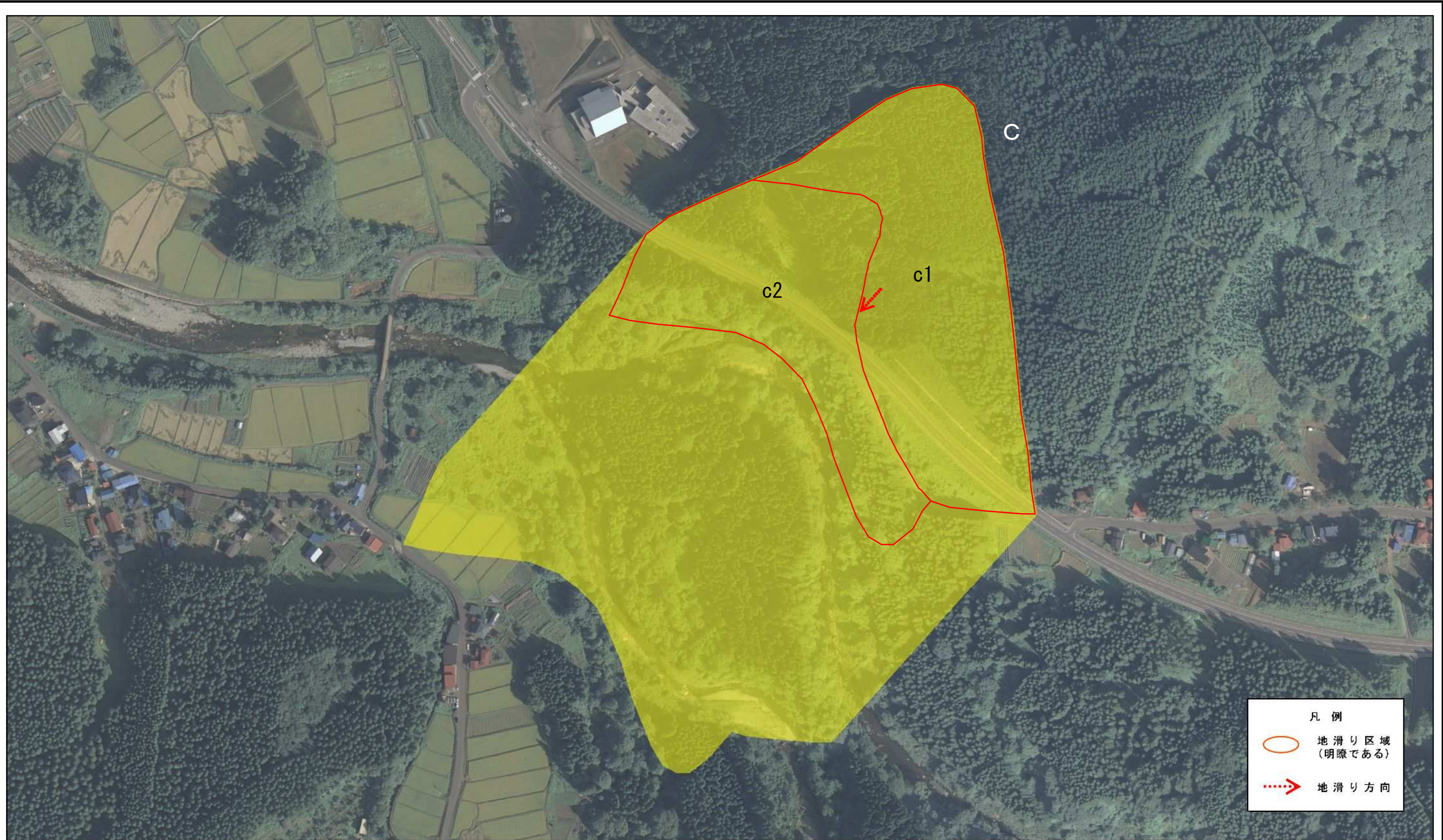
様式-2(地)
土砂災害警戒区域・土砂災害特別警戒区域
区域図

土砂災害防止法施行令第二条の基準に該当する区域(土砂災害警戒区域)
土砂災害防止法施行令第三条の基準に該当する区域(土砂災害特別警戒区域)

縮尺
1:3,000

自然現象の種類	地滑り	箇所番号	223-3	箇所名	中山-3
告示番号	第258号	地滑り区域名	C区域		
告示年月日	令和元年11月5日	所在地	秋田県湯沢市秋ノ宮字中山、清水川原、大日丁、貝沢		

土砂災害警戒区域等の指定の公示に係る図書(その2)



0 25 50 100 150 200 m

様式-2(地)

土砂災害警戒区域・土砂災害特別警戒区域
区域図

土砂災害防止法施行令第二条の基準に該当する区域(土砂災害警戒区域)



自然現象の種類

地滑り

箇所番号

223-3

箇所名

中山-3

土砂災害防止法施行令第三条の基準に該当する区域(土砂災害特別警戒区域)



縮尺
1:3,000

告示番号

第258号

地滑り区域名

C区域

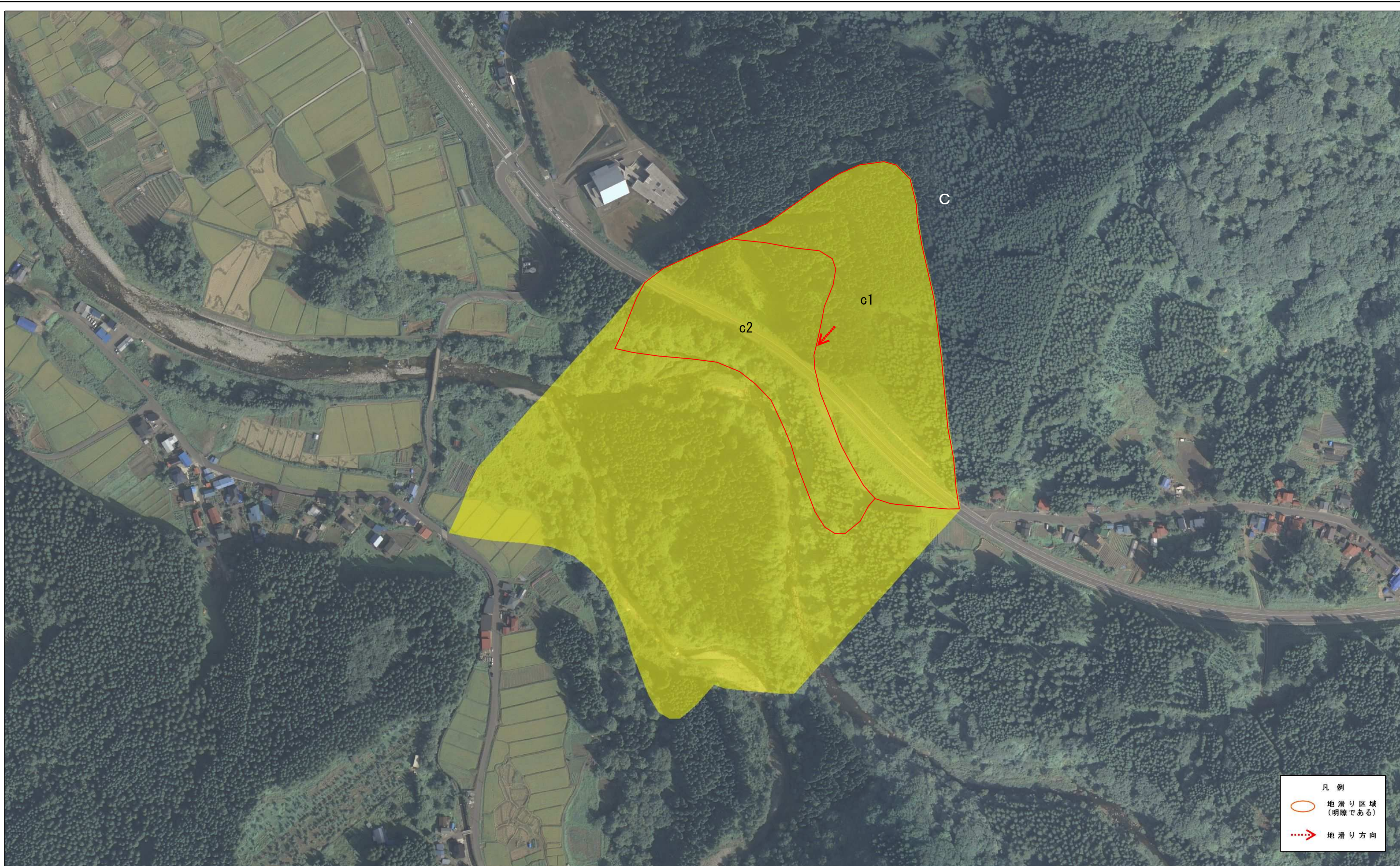
告示年月日

令和元年11月5日

所在地

秋田県湯沢市秋ノ宮字中山、清水川原、大日丁、貝沢

土砂災害警戒区域等の指定の公示に係る図書(その2)



0 25 50 100 150 200 m

様式-2(地)
土砂災害警戒区域・土砂災害特別警戒区域
区域図

土砂災害防止法施行令第二条の基準に該当する区域(土砂災害警戒区域)
土砂災害防止法施行令第三条の基準に該当する区域(土砂災害特別警戒区域)

縮尺
1:2,500



自然現象の種類
告示番号
告示年月日

地滑り
第258号
令和元年11月5日

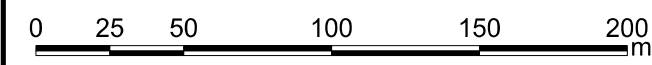
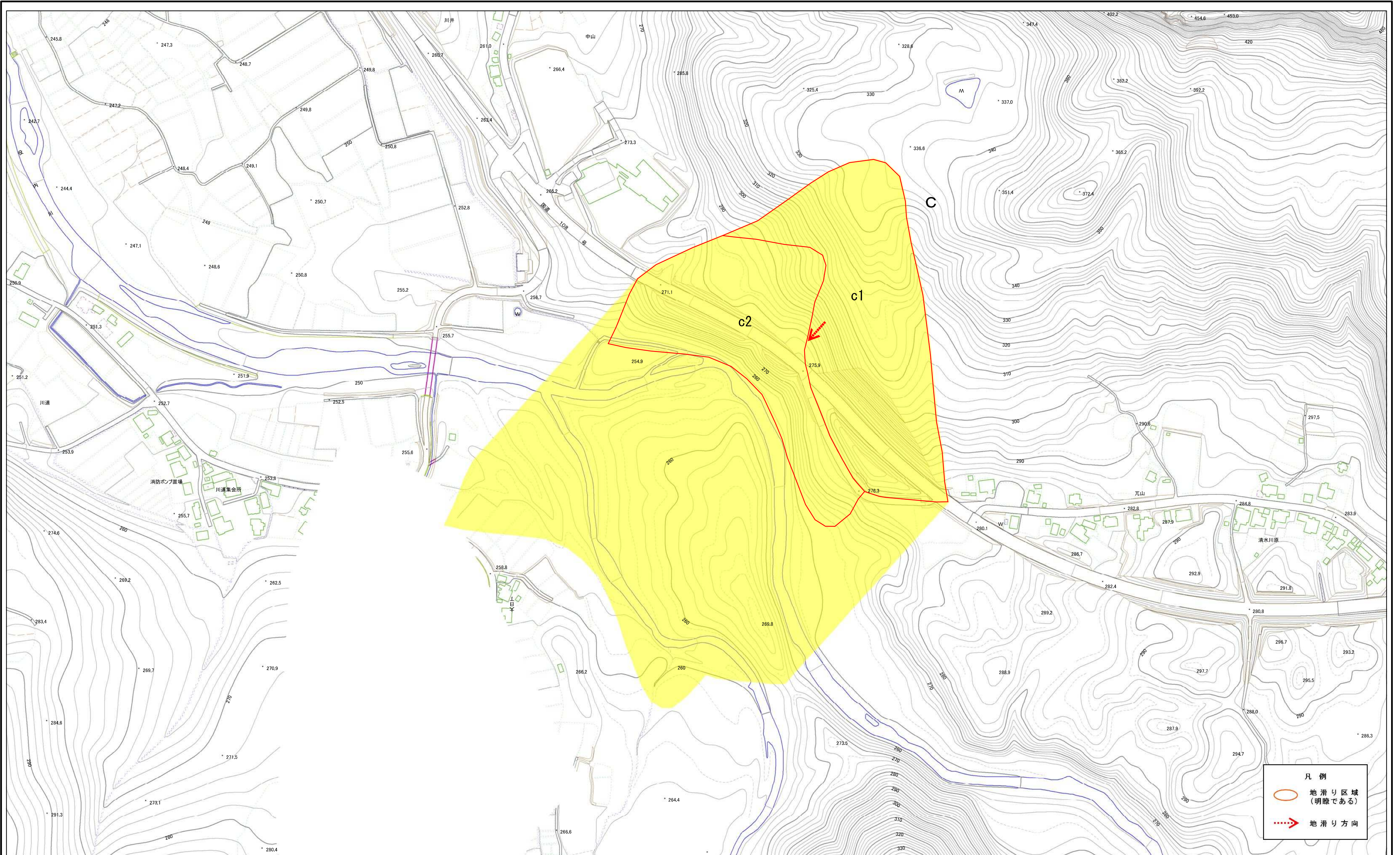
箇所番号
地滑り区域名
所在地

223-3
C区域
秋田県湯沢市秋ノ宮字中山、清水川原、大日丁、貝沢

箇所名

中山-3

土砂災害警戒区域等の指定の公示に係る図書(その2)



様式-2(地) 土砂災害警戒区域・土砂災害特別警戒区域 区域図	土砂災害防止法施行令第二条の基準に該当する区域(土砂災害警戒区域)		N 縮尺 1:2,500	自然現象の種類 地滑り	箇所番号 223-3	箇所名 中山-3
	土砂災害防止法施行令第三条の基準に該当する区域(土砂災害特別警戒区域)			告示番号 第258号	地滑り区域名 C区域	
				告示年月日 令和元年11月5日	所在地 秋田県湯沢市秋ノ宮字中山、清水川原、大日丁、貝沢	