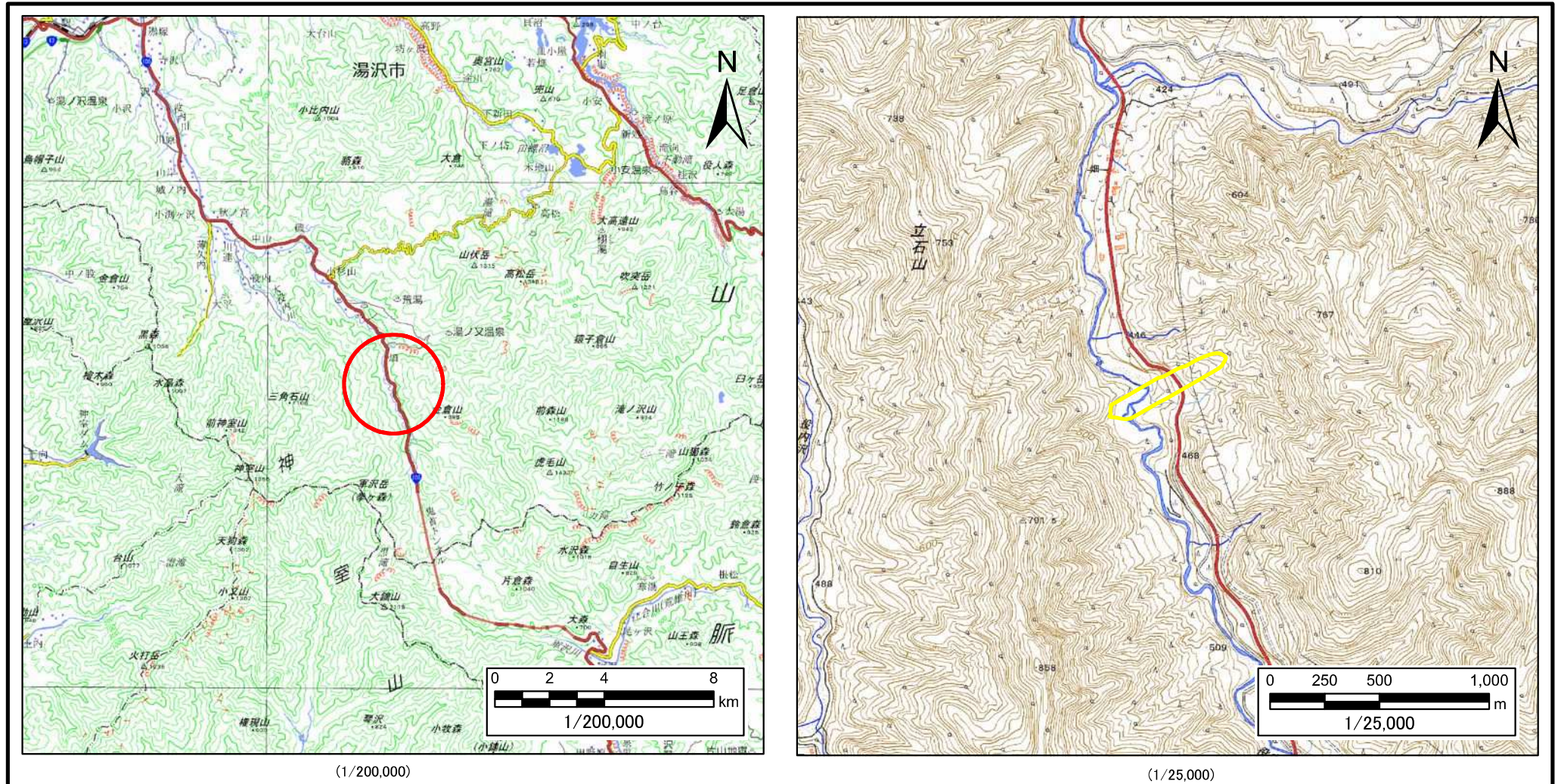


# 土砂災害警戒区域等の指定の公示に係る図書(その1)



(1/200,000)

(1/25,000)

様式-1(地)

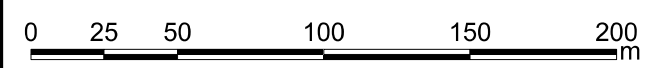
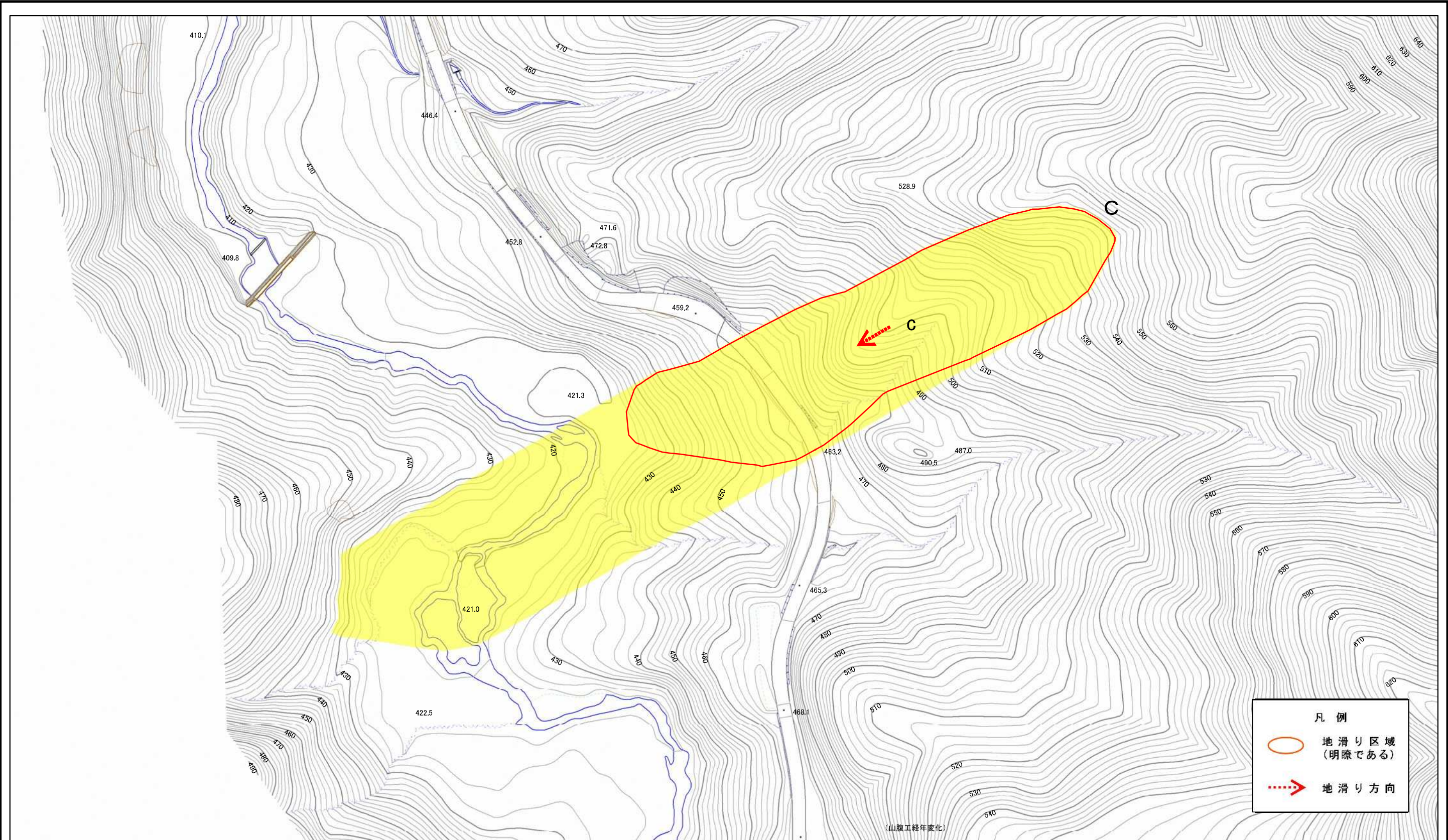
土砂災害警戒区域・土砂災害特別警戒区域 位置図

自然現象の種類	地滑り
箇所番号	222-3
箇所名	畑-3
地滑り区域名	C区域
所在地	秋田県湯沢市秋ノ宮字畑

この地図は、国土地理院の承認を得て、同院発行の電子地形図25000及び電地形図20万を複製したものである。(承認番号 平30情複、第1356号)



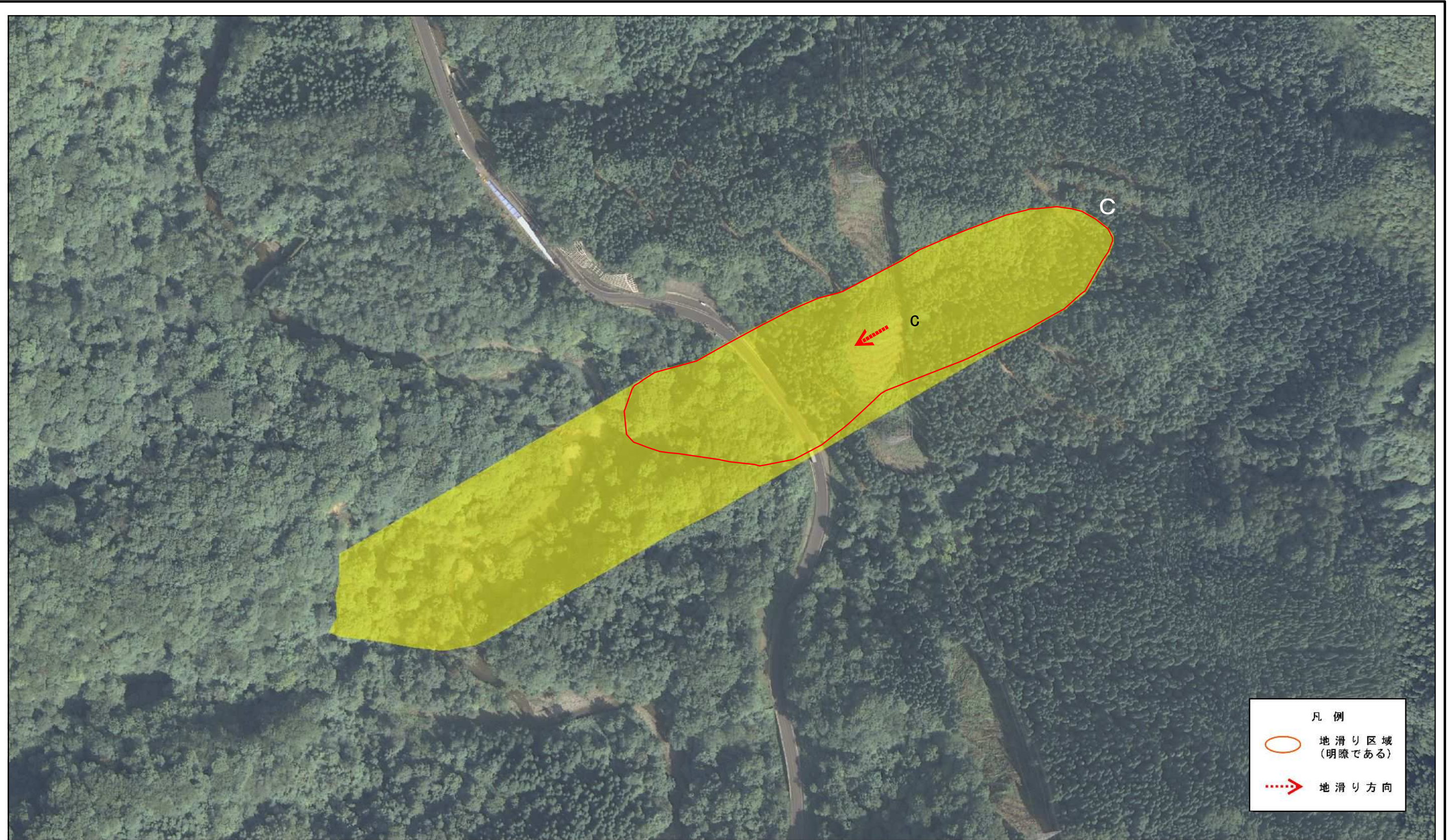
# 土砂災害警戒区域等の指定の公示に係る図書(その2)



<b>様式-2(地)</b> 土砂災害警戒区域・土砂災害特別警戒区域 区域図	土砂災害防止法施行令第二条の基準に該当する区域(土砂災害警戒区域)		N 縮尺 1:2,500	自然現象の種類 地滑り	箇所番号 222-3	箇所名 畑-3
	土砂災害防止法施行令第三条の基準に該当する区域(土砂災害特別警戒区域)			告示番号 第258号	地滑り区域名 C区域	
	告示年月日 令和元年11月5日	所在地 秋田県湯沢市秋ノ宮字畑				



土砂災害警戒区域等の指定の公示に係る図書(その2)



0 25 50 100 150 200 m

様式-2(地) 土砂災害警戒区域・土砂災害特別警戒区域 区域図	土砂災害防止法施行令第二条の基準に該当する区域(土砂災害警戒区域)		N 縮尺 1:2,500	自然現象の種類 地滑り	箇所番号 222-3	箇所名 畑-3
	土砂災害防止法施行令第三条の基準に該当する区域(土砂災害特別警戒区域)			告示番号 第258号	地滑り区域名 C区域	
	告示年月日 令和元年11月5日	所在地 秋田県湯沢市秋ノ宮字畑				