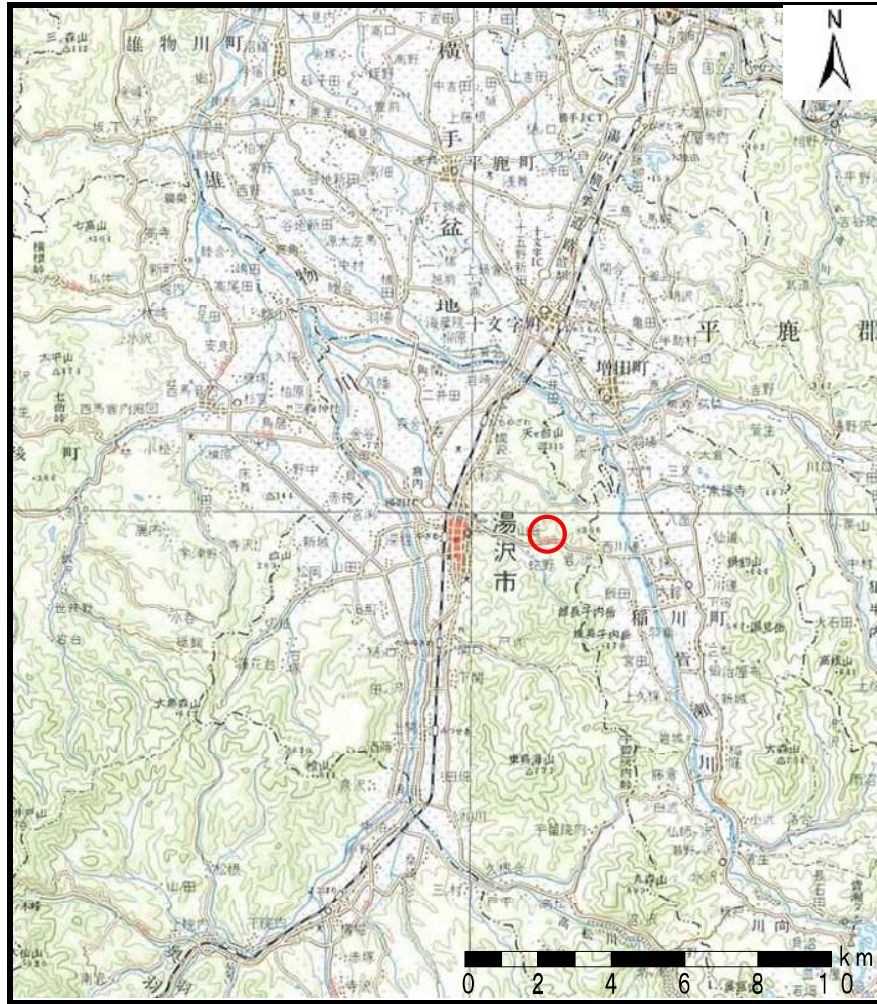
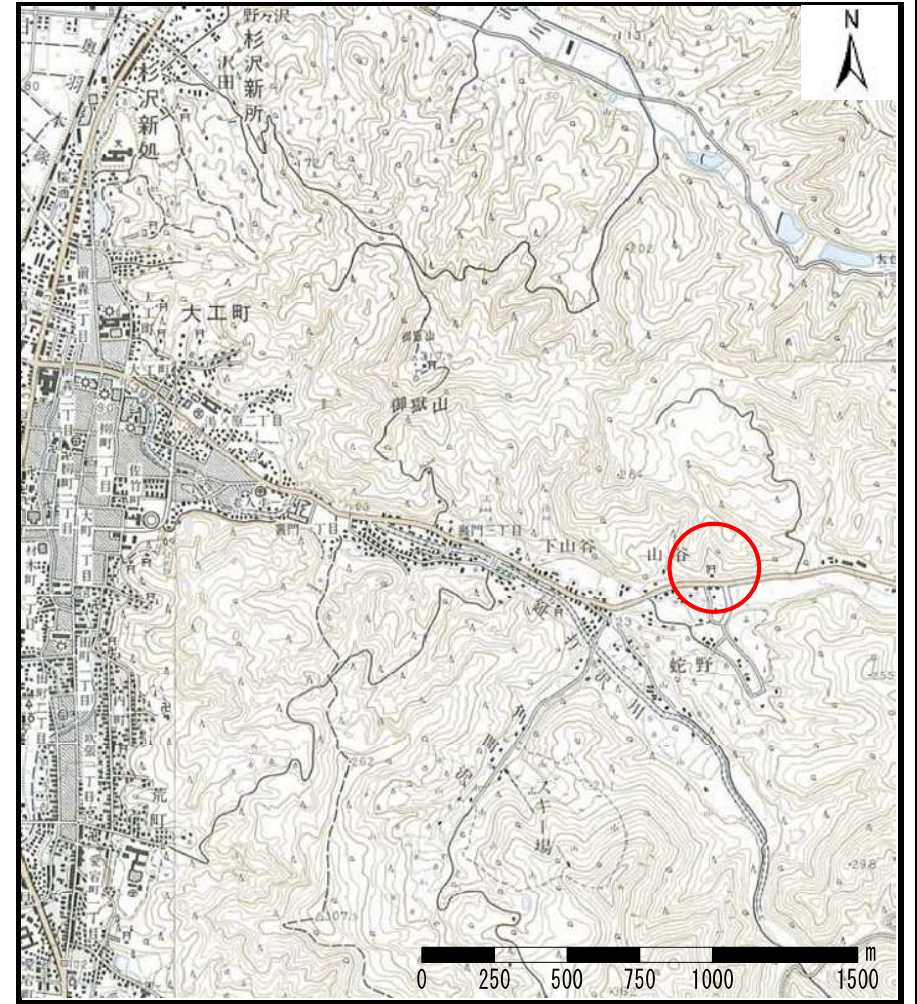


土砂災害警戒区域等の指定の公示に係る図書（その1）



(1/200,000)



(1/25,000)

様式－1（土）
土砂災害警戒区域・土砂災害特別警戒区域 位置図

自然現象の種類

土石流

溪流番号

207-II-029

溪流名

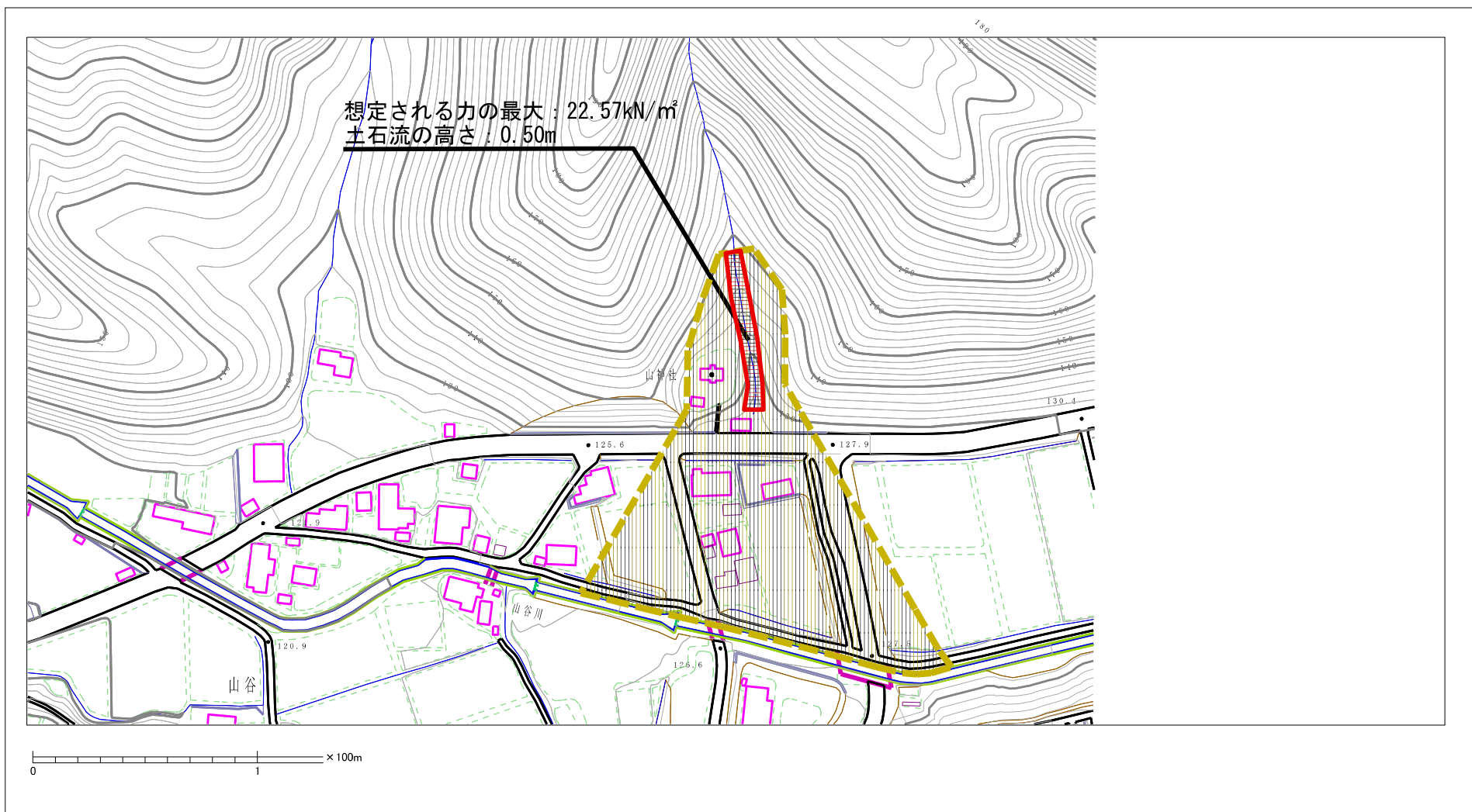
山谷沢3

所在地

秋田県湯沢市字山谷及び字沼ノ岱山

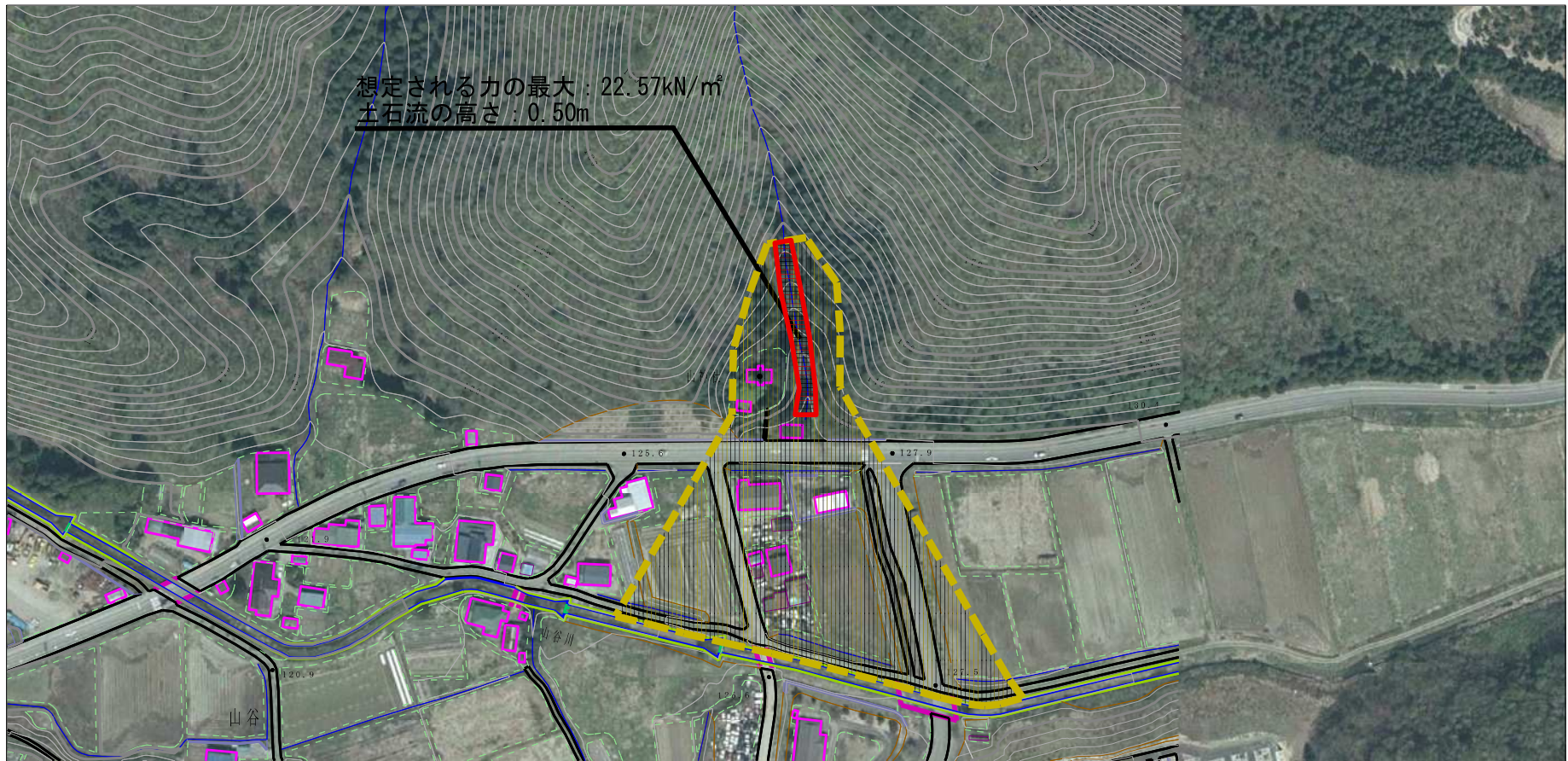
この地図は、国土地理院長の承認を得て、同院発行の1/25,000 地形図、1/200,000 地勢図を複製したものです。（承認番号 平20東複第217号）

土砂災害警戒区域等の指定の公示に係る図書（その2）



| | | | | | | | |
|--|-------------------------|---|--------------------|---------|-----------|------|------------------|
| 様式-2(土) 土砂災害警戒区域・土砂災害特別警戒区域 区域図（その1） | 土砂災害防止法施行令第二条の基準に該当する区域 | | N 縮尺 1:2,500 | 自然現象の種類 | 土石流 | 溪流番号 | 207-II-029 |
| | 土砂災害防止法施行令第三条の基準に該当する区域 | 土石流の高さが1mを超える場合、土石等の移動による力が50kN/m ² を超える区域 | | 告示番号 | 第64号 | 溪流名 | 山谷沢3 |
| | | 土石流の高さが1mを超える場合、土石等の移動による力が50kN/m ² 以下の区域 | | 告示年月日 | 令和2年2月18日 | 所在地 | 秋田県湯沢市宇山谷及び宇沼ノ岱山 |
| それ以外の区域 | | | | | | | |

土砂災害警戒区域等の指定の公示に係る図書（その2）



| | | | | | | | |
|--|-------------------------|---|--------------------|---------|-----------|------|------------------|
| 様式-2(土) 土砂災害警戒区域・土砂災害特別警戒区域 区域図（その2） | 土砂災害防止法施行令第二条の基準に該当する区域 | | N 縮尺 1:2,500 | 自然現象の種類 | 土石流 | 溪流番号 | 207-II-029 |
| | 土砂災害防止法施行令第三条の基準に該当する区域 | 土石流の高さが1mを超える場合、土石等の移動による力が50kN/m ² を超える区域 | | 告示番号 | 第64号 | 溪流名 | 山谷沢3 |
| | | 土石流の高さが1mを超える場合、土石等の移動による力が50kN/m ² 以下の区域 | | 告示年月日 | 令和2年2月18日 | 所在地 | 秋田県湯沢市宇山谷及び宇沼ノ岱山 |
| それ以外の区域 | | | | | | | |

