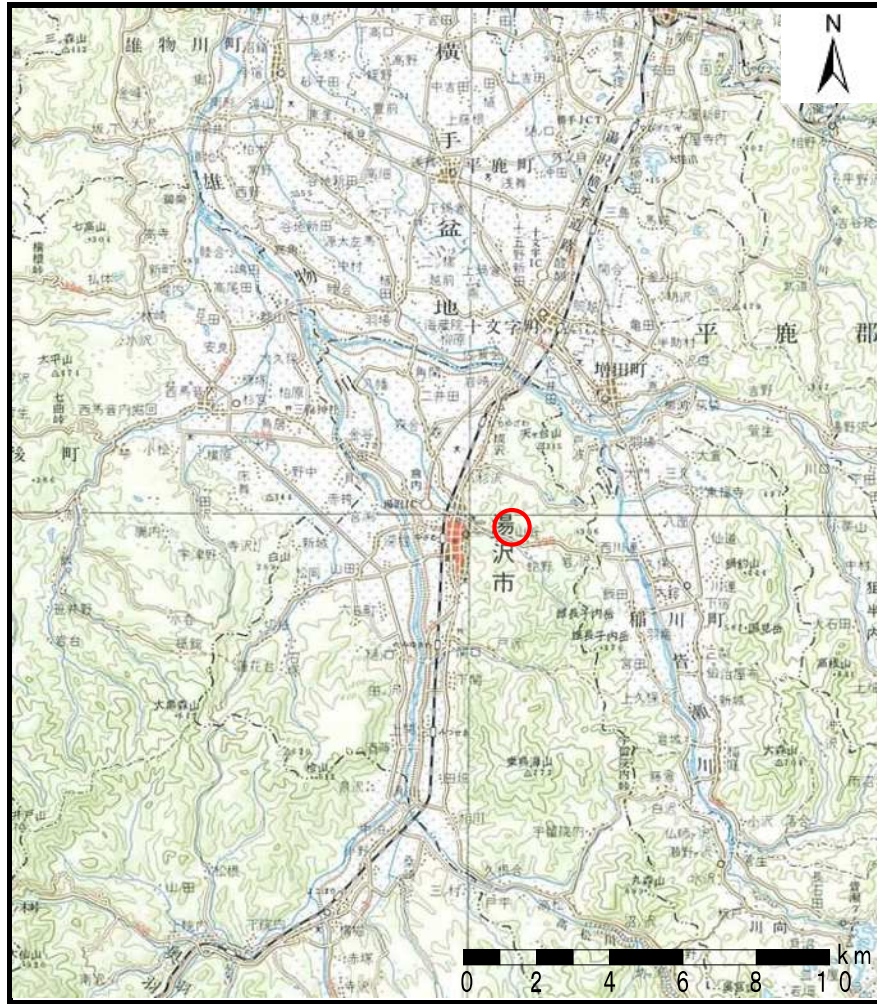
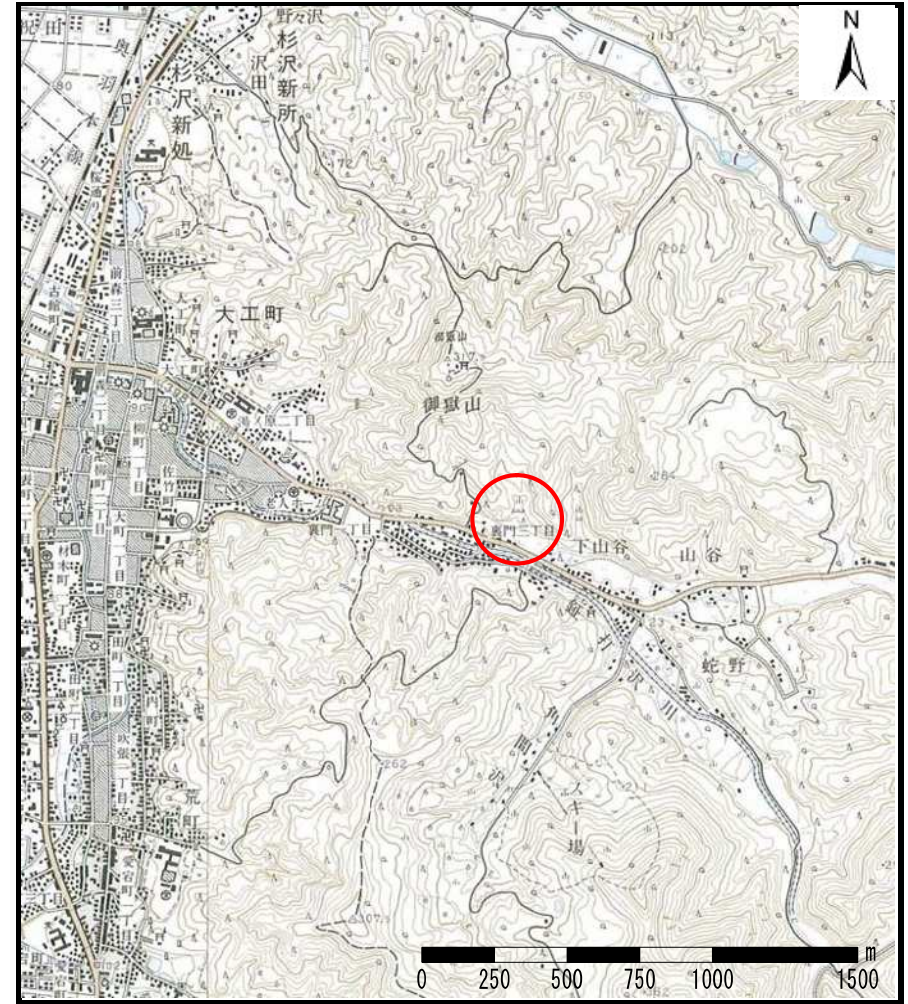


## 土砂災害警戒区域等の指定の公示に係る図書（その1）



(1/200,000)



(1/25,000)

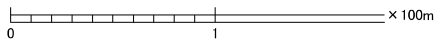
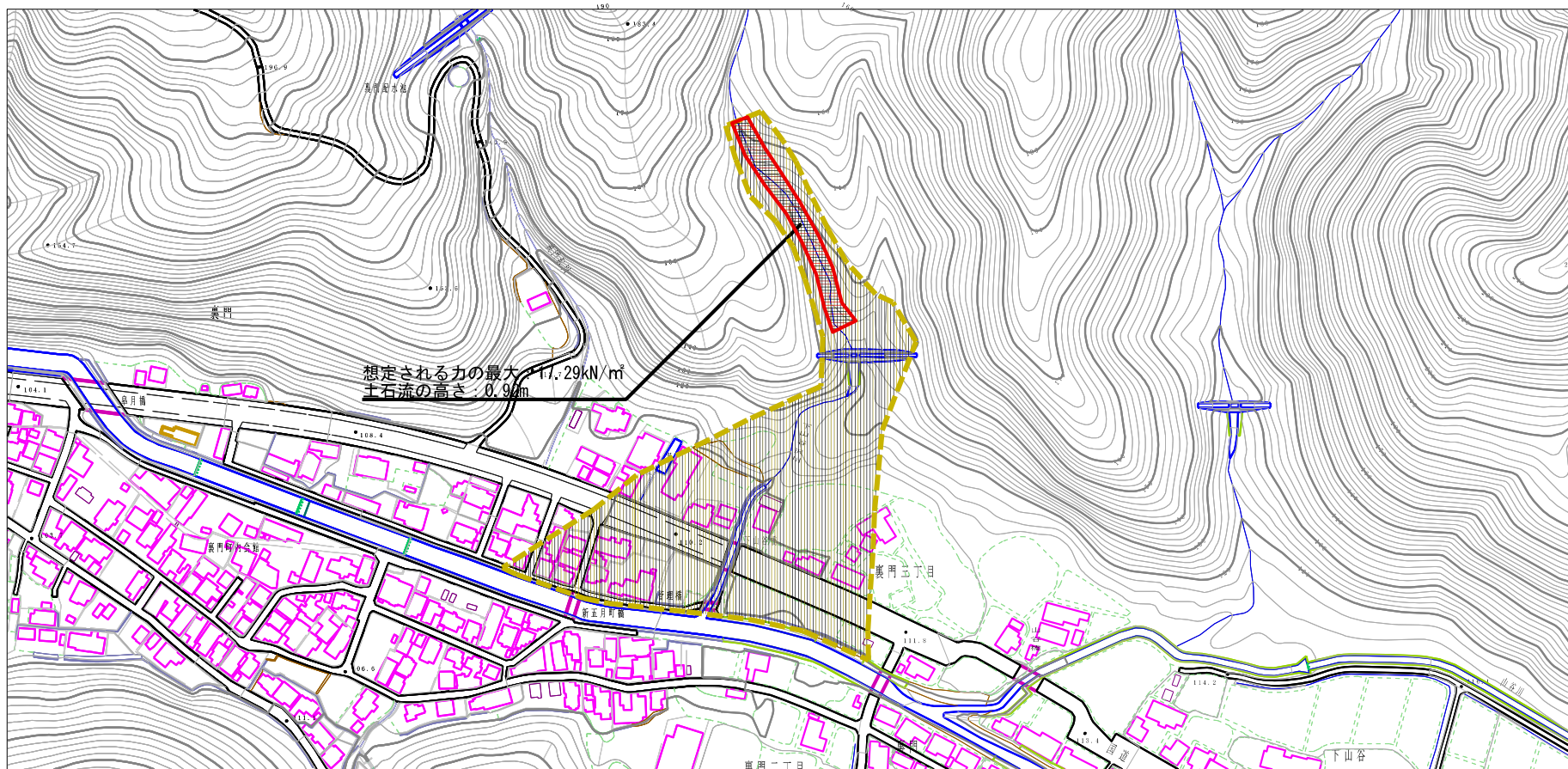
様式－1（土）  
土砂災害警戒区域・土砂災害特別警戒区域 位置図

自然現象の種類	土石流
溪流番号	207-I-069
溪流名	下山谷沢
所在地	秋田県湯沢市裏門三丁目、字広沢山及び字滝ノ沢山

この地図は、国土地理院長の承認を得て、同院発行の1/25,000 地形図、1/200,000 地勢図を複製したものです。（承認番号 平20東複第217号）



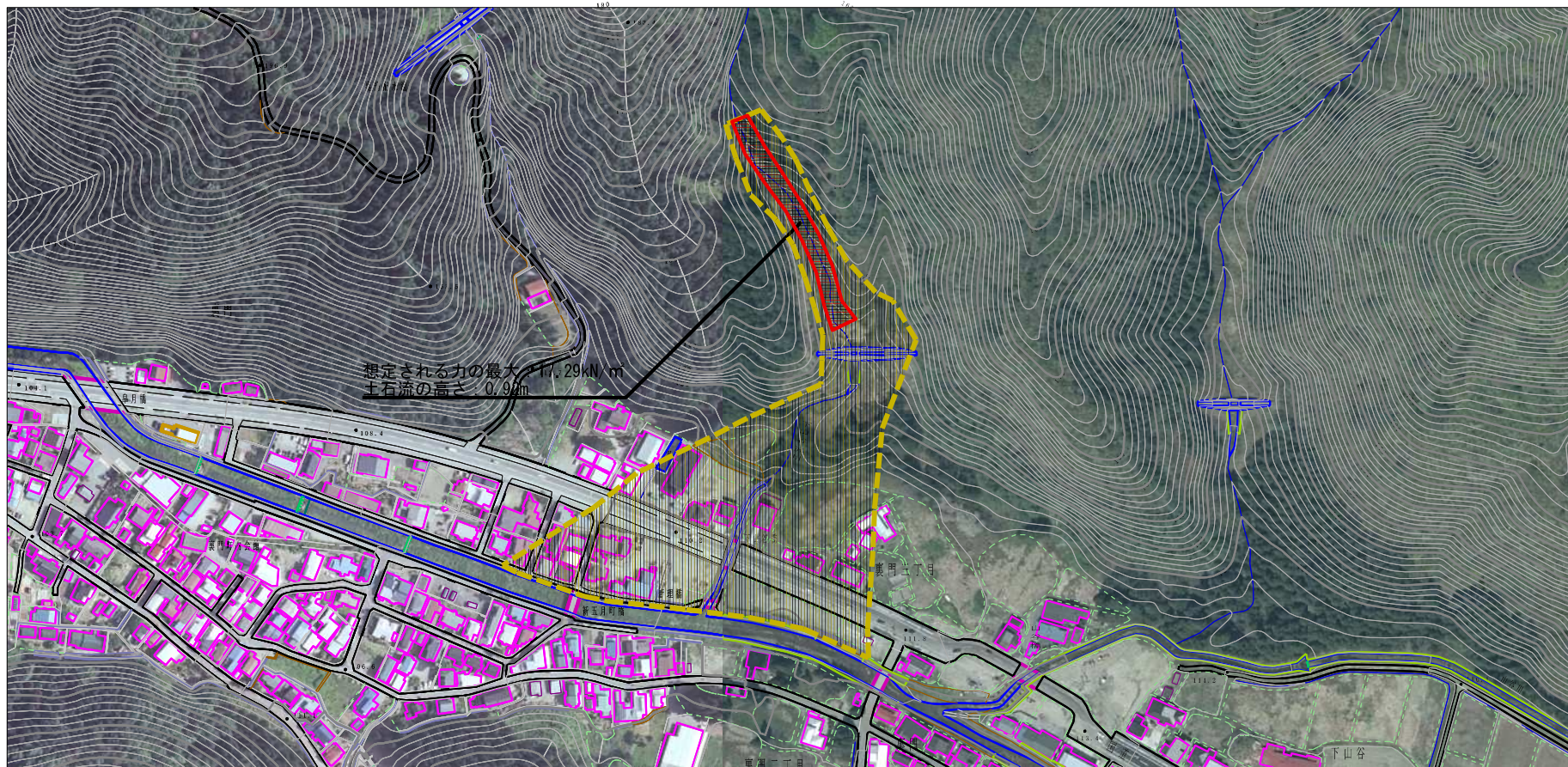
# 土砂災害警戒区域等の指定の公示に係る図書（その2）



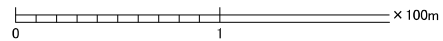
様式-2(土) 土砂災害警戒区域・土砂災害特別警戒区域 区域図 (その1)	土砂災害防止法施行令第二条の基準に該当する区域		N 縮尺 1:2,500	自然現象の種類	土石流	溪流番号	207-I-069
	土砂災害防止法施行令第三条の基準に該当する区域			告示番号	第64号	溪流名	下山谷沢
	それ以外の区域			告示年月日	令和2年2月18日	所在地	秋田県湯沢市裏門三丁目、宇広沢山及び宇滝/沢山



土砂災害警戒区域等の指定の公示に係る図書（その2）



想定される力の最大  $17.29\text{kN/m}$   
土石流の高さ  $0.9\text{m}$



様式-2(土) 土砂災害警戒区域・土砂災害特別警戒区域 区域図 (その2)	土砂災害防止法施行令第二條の基準に該当する区域		N 縮尺 1:2,500	自然現象の種類	土石流	溪流番号	207-I-069
	土砂災害防止法施行令第三條の基準に該当する区域			告示番号	第64号	溪流名	下山谷沢
	それ以外の区域			告示年月日	令和2年2月18日	所在地	秋田県湯沢市裏門三丁目、 字広沢山及び字滝ノ沢山

