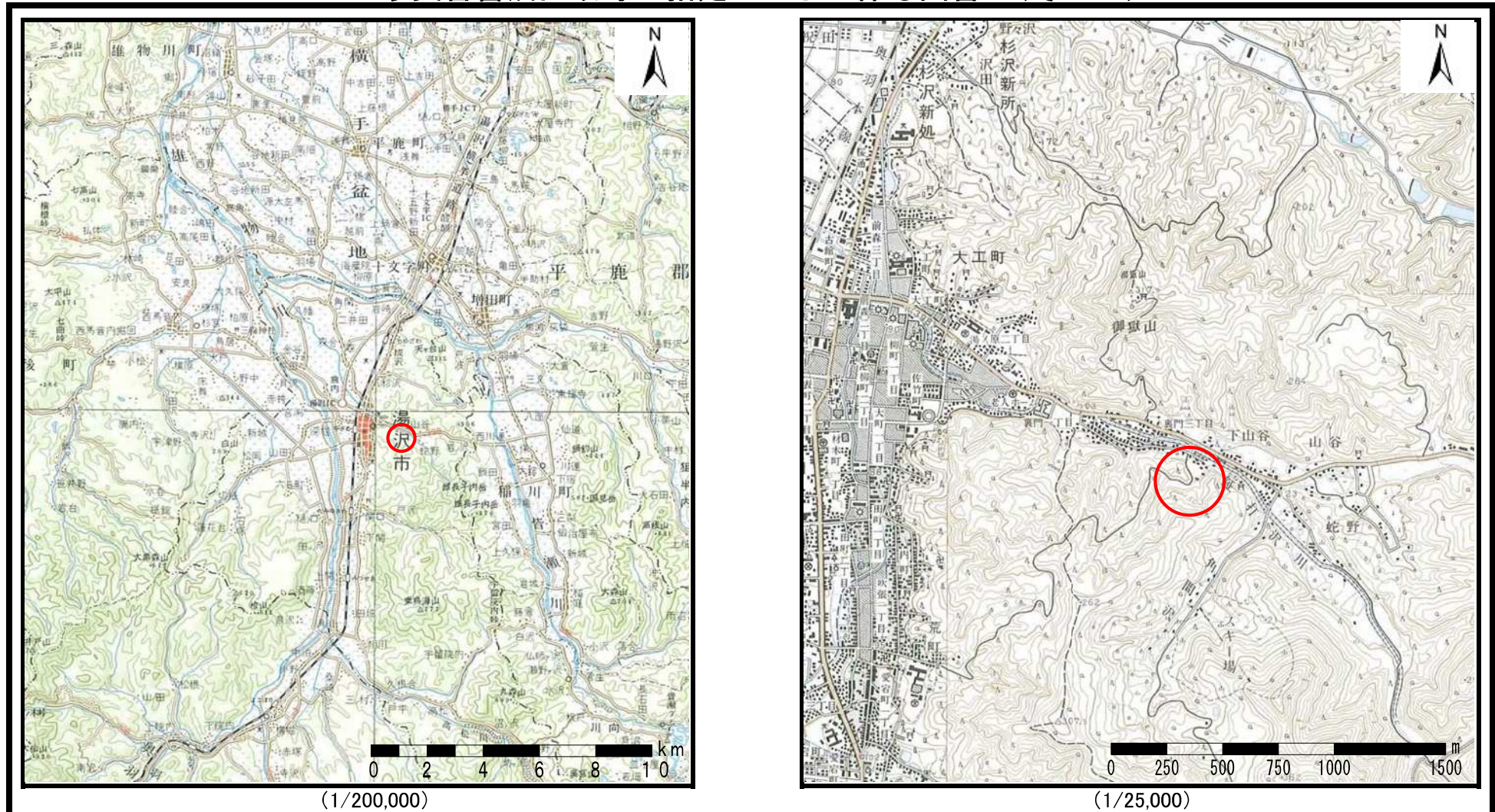


土砂災害警戒区域等の指定の公示に係る図書（その1）



(1/200,000)

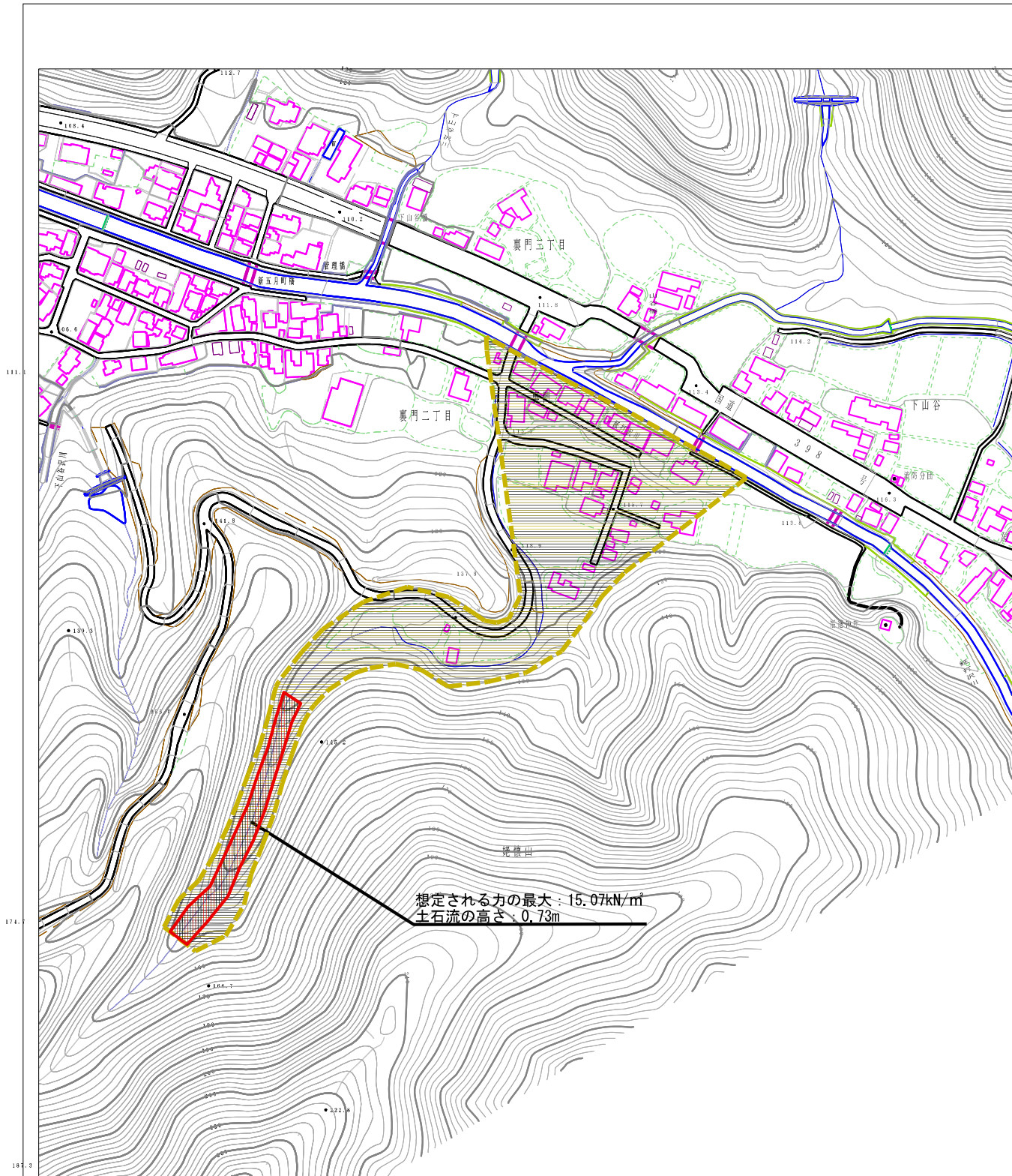
(1/25,000)

様式－1（土）
土砂災害警戒区域・土砂災害特別警戒区域 位置図

自然現象の種類	土石流
溪流番号	207-I-068
溪流名	姥懐山沢
所在地	秋田県湯沢市裏門二丁目、字裏門、字下山谷及び字姥懐山

この地図は、国土地理院長の承認を得て、同院発行の1/25,000 地形図、1/200,000 地勢図を複製したものです。（承認番号 平20東複第217号）

土砂災害警戒区域等の指定の公示に係る図書（その2）



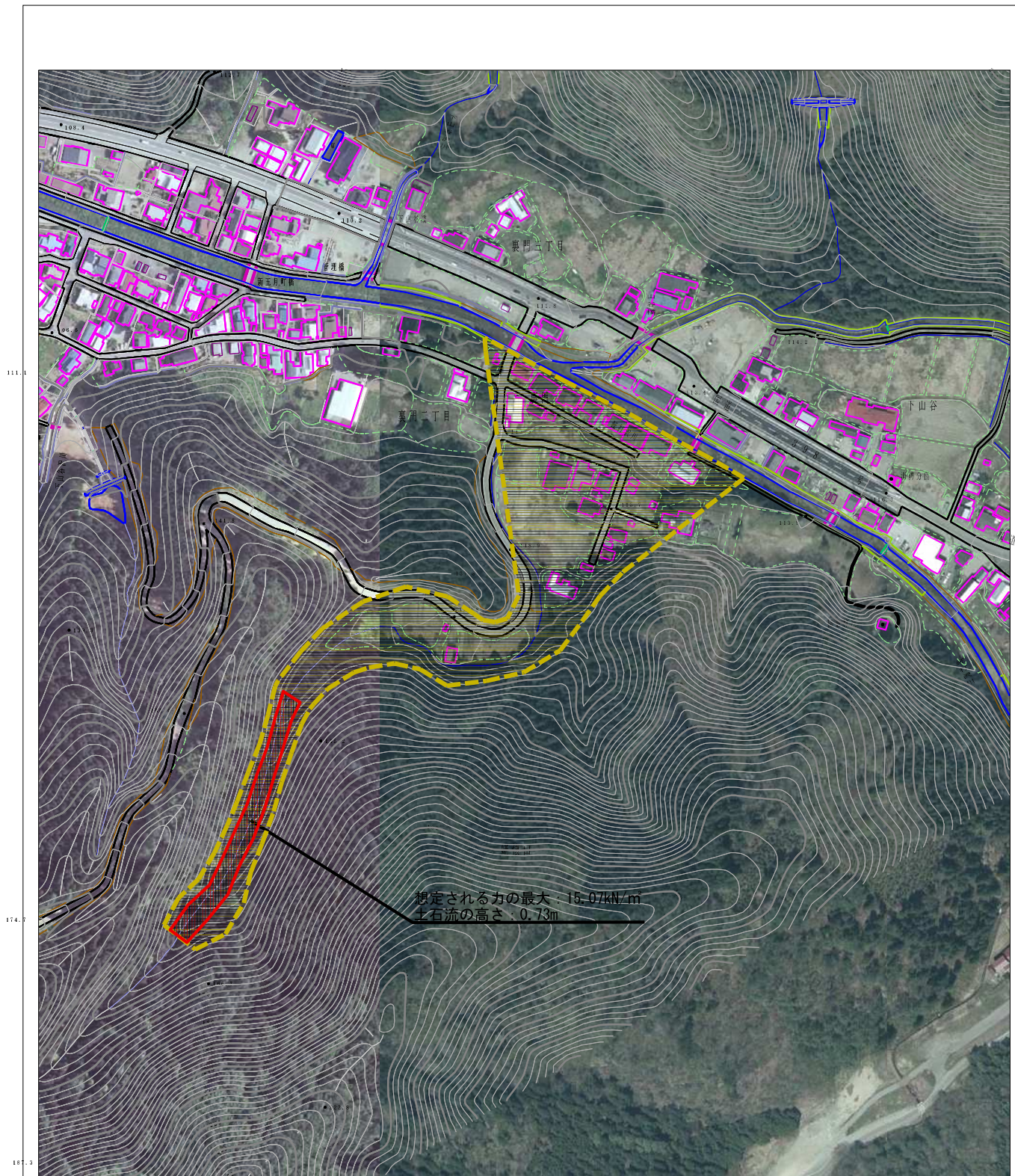
想定される力の最大: 15.07kN/m²
土石流の高さ: 0.73m



様式-2(土) 土砂災害警戒区域・土砂災害特別警戒区域 区域図 (その1)	土砂災害防止法施行令第2条の基準に該当する区域		自然現象 の種類 土石流 告示番号 第64号 告示年月日 令和2年2月18日	溪流番号 207-I-068 溪流名 姥懐山沢 所在地 秋田県湯沢市栗門二丁目、 宇裏門、宇下山谷及び宇姥懐山
	土砂災害防止法施行令第3条の基準に該当する区域			
	それ以外の区域			

縮尺
1:2,500

土砂災害警戒区域等の指定の公示に係る図書（その2）



様式-2(土)

土砂災害警戒区域・土砂災害特別警戒区域
区域図（その2）

土砂災害防止法施行令第2条の基準に該当する区域

土砂災害防止法施行令第3条の基準に該当する区域

それ以外の区域



自然現象の種類

告示番号

告示年月日

土石流

第64号

令和2年2月18日

溪流番号

溪流名

所在地

207-I-068

姥横山沢

秋田県湯沢市裏門二丁目、
字裏門、字下山谷及び字姥横山

