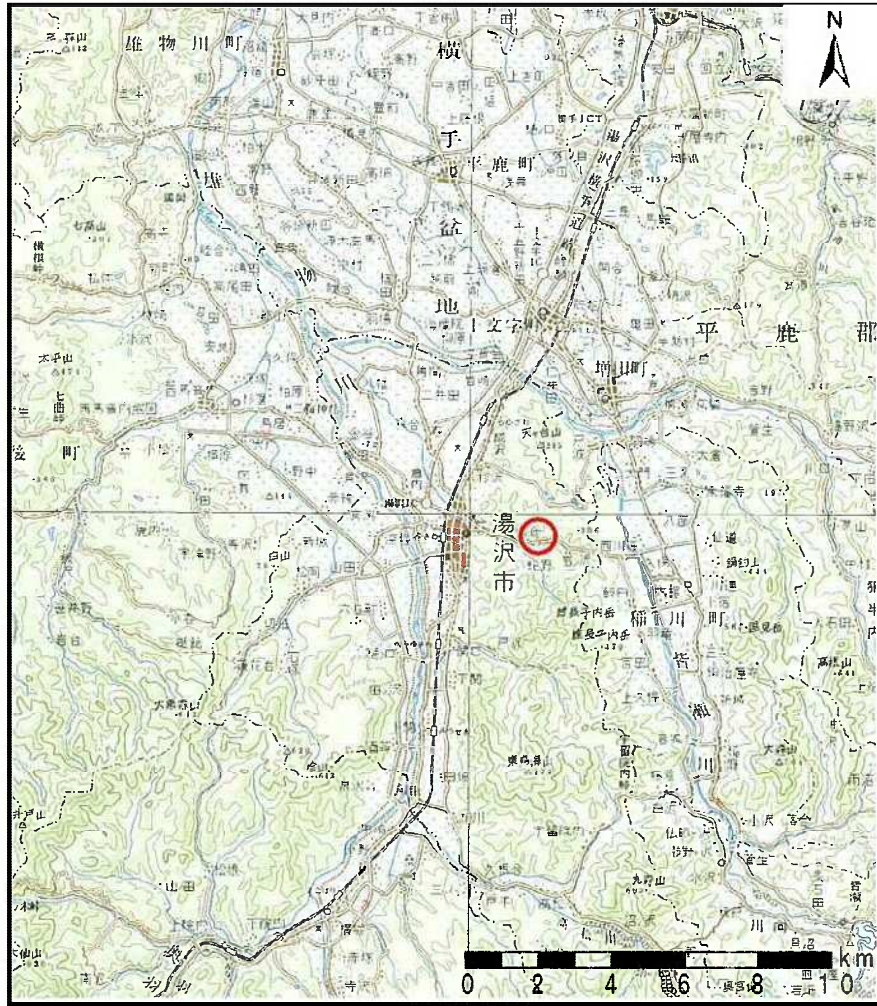
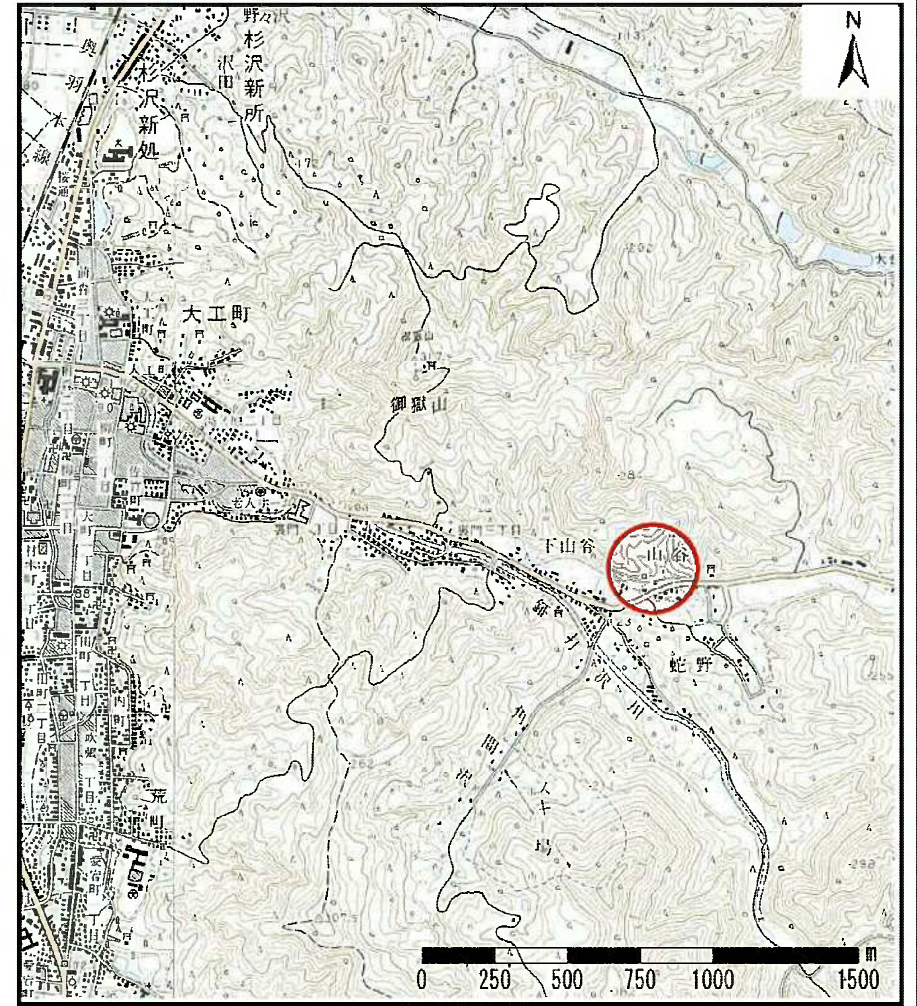


## 土砂災害警戒区域等の指定の公示に係る図書（その1）



(1/200,000)



(1/25,000)

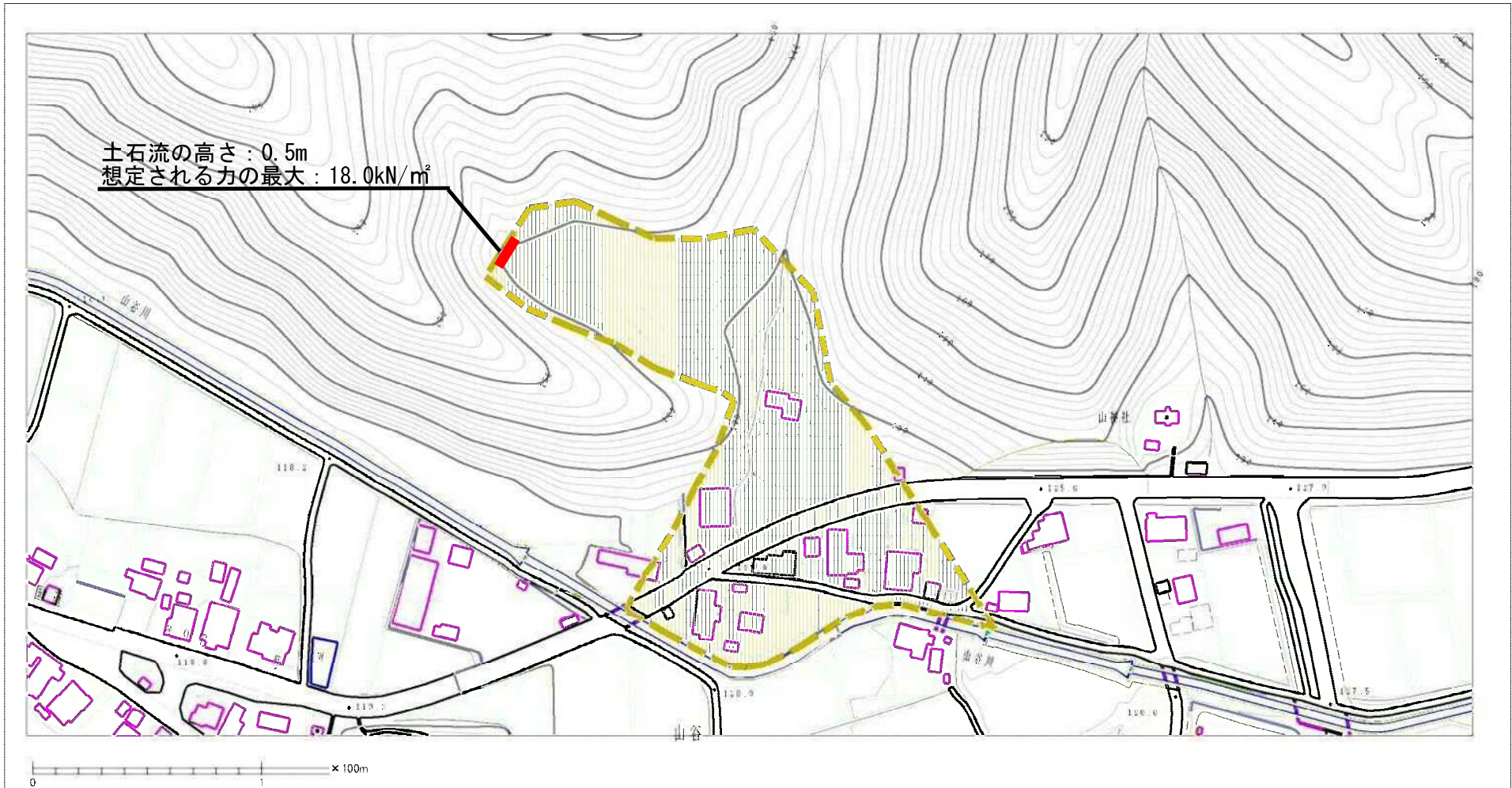
様式-1 (土)  
土砂災害警戒区域・土砂災害特別警戒区域 位置図

自然現象の種類	土石流
溪流番号	207-I-066
溪流名	山谷沢2
所在地	秋田県湯沢市字山谷及び字沼ノ岱山

この地図は、国土地理院長の承認を得て、同院発行の1/25,000 地形図、1/200,000 地勢図を複製したものです。（承認番号 平20東複第217号）



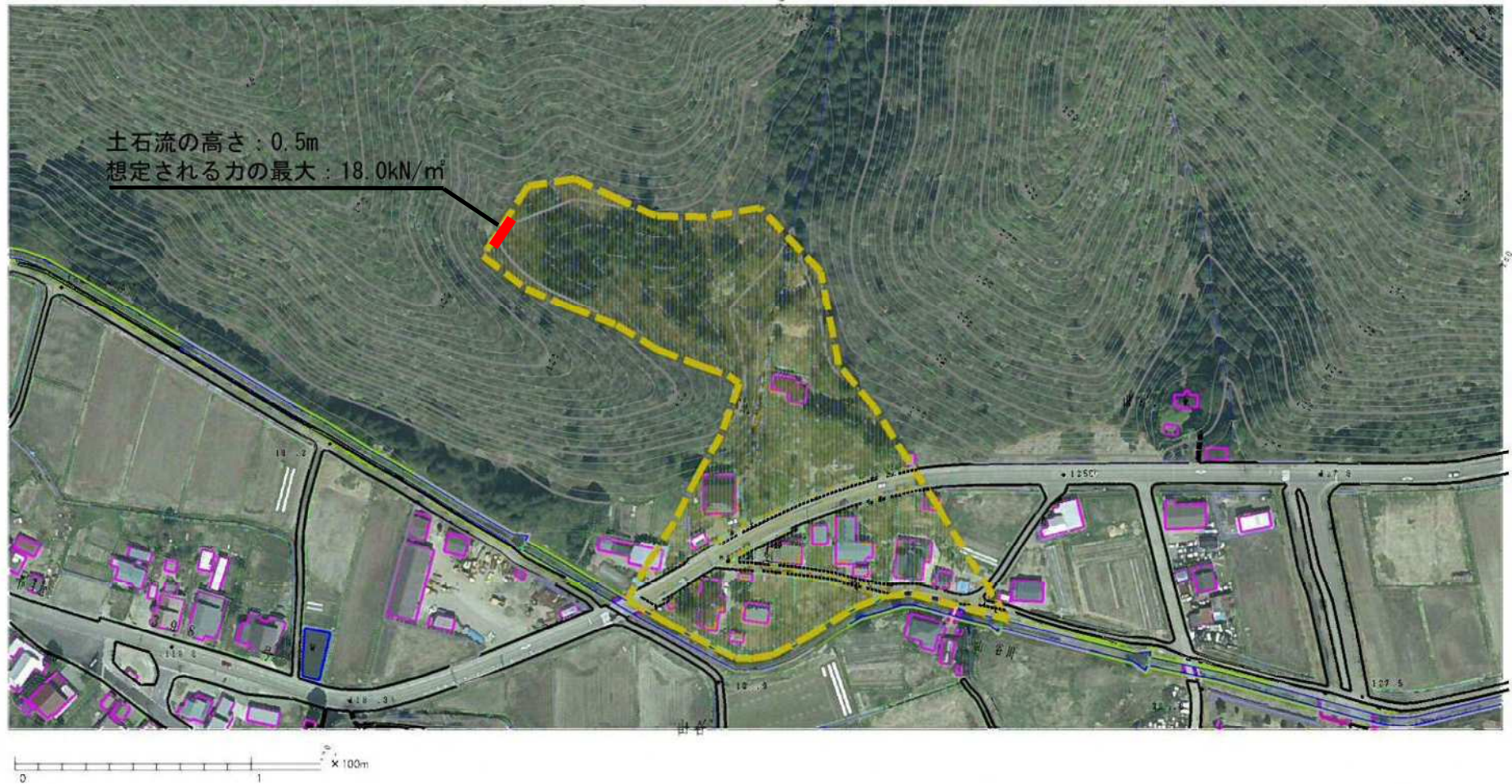
## 土砂災害警戒区域等の指定の公示に係る図書（その2）



様式-2(土) 土砂災害警戒区域・土砂災害特別警戒区域 区域図（その1）	土砂災害防止法施行令第二条の基礎に該当する区域		N  縮尺 1:2,500	自然現象 の種類	土石流	溪流番号	207-I-066
	土砂災害防止法施行令第三条の基礎に該当する区域	 		土石流の高さが1mを超える場合、土石等の移動による力が50kN/m <sup>2</sup> を超える区域 土石流の高さが1mを超える場合、土石等の移動による力が50kN/m <sup>2</sup> 以下の区域 それ以外の区域	告示番号	第64号	溪流名
				告示年月日	令和2年2月18日	所在地	秋田県湯沢市宇山谷及び 宇沼ノ岱山



## 土砂災害警戒区域等の指定の公示に係る図書（その2）



様式-2(土)

土砂災害警戒区域・土砂災害特別警戒区域  
区域図（その2）

土砂災害防止法第3条第2項の基礎に該当する区域

土砂災害防止  
法第3条第3  
項の基礎に  
該当する区域

土石流の高さが1mを超える場合、土石等の  
移動による力が90kN/mを超える区域

土石流の高さが1mを超える場合、土石等の  
移動による力が90kN/m以下の区域

それ以外の区域



縮尺  
1:2,500

自然現象  
の種類

告示番号

告示年月日

土石流

第64号

令和2年2月18日

溪流番号

溪流名

所在地

207-I-066

山谷沢2

秋田県湯沢市宇山谷及び  
字沼ノ岱山

