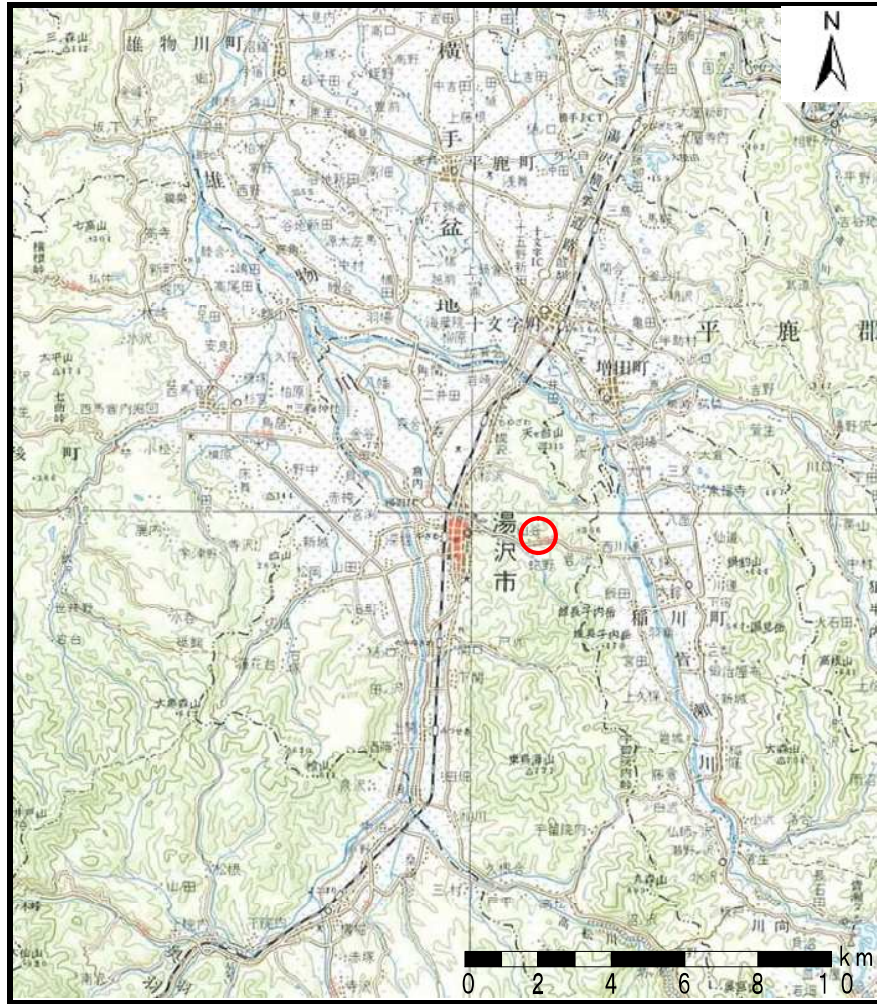
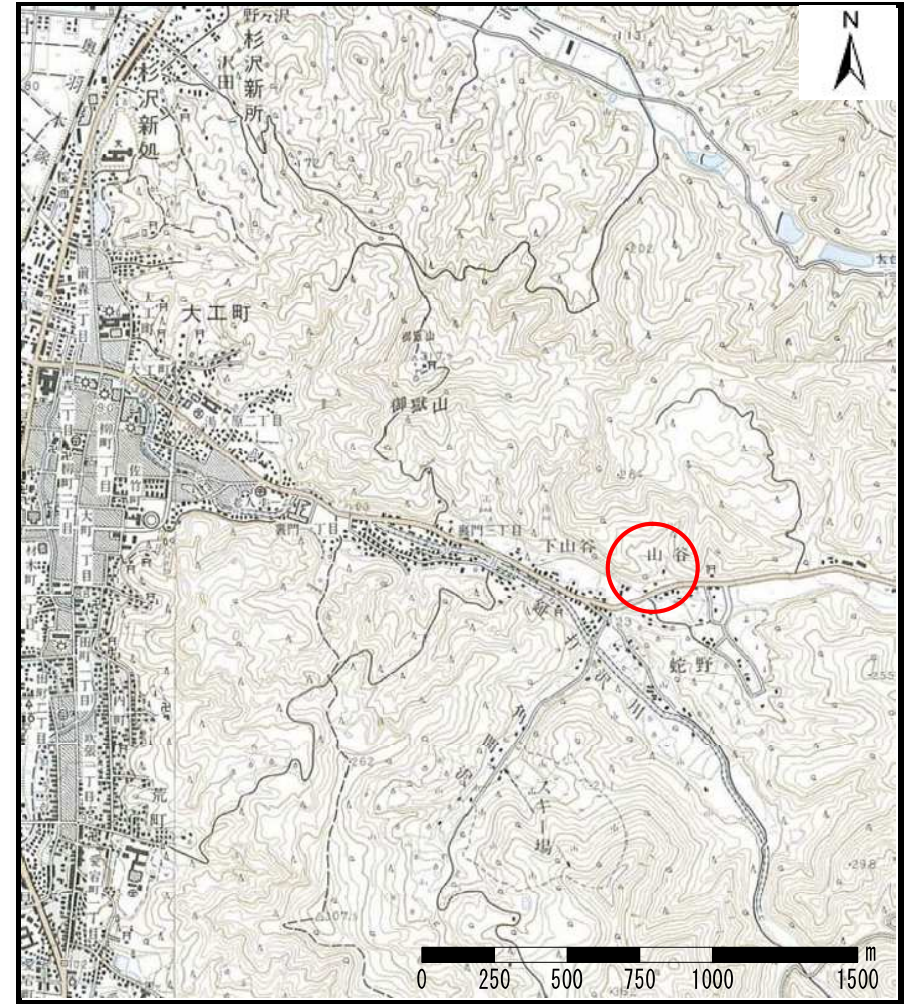


土砂災害警戒区域等の指定の公示に係る図書（その1）



(1/200,000)



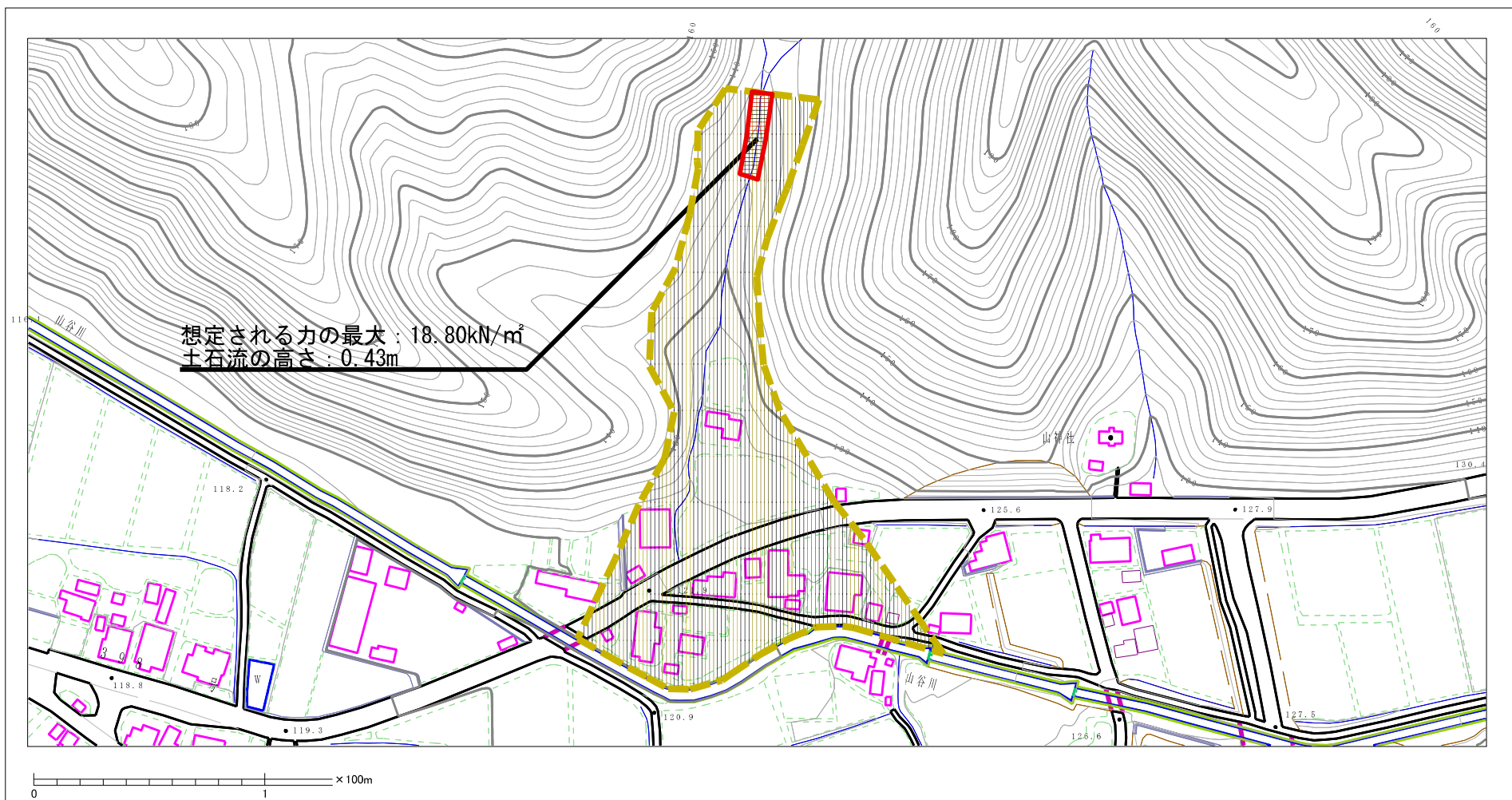
(1/25,000)

様式－1（土）
土砂災害警戒区域・土砂災害特別警戒区域 位置図

自然現象の種類	土石流
溪流番号	207-I-065
溪流名	山谷沢1
所在地	秋田県湯沢市字山谷及び字沼ノ岱山

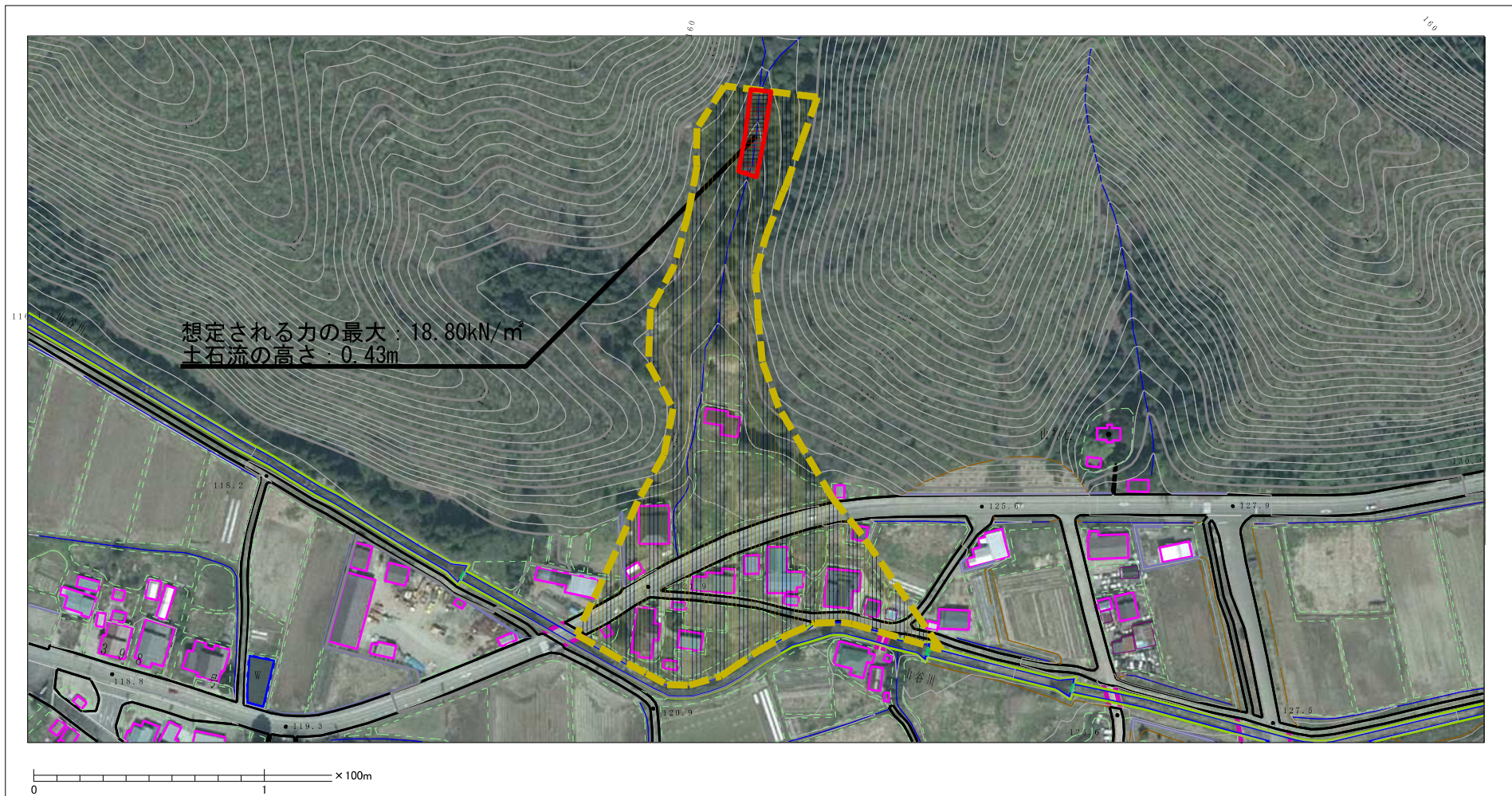
この地図は、国土地理院長の承認を得て、同院発行の1/25,000 地形図、1/200,000 地勢図を複製したものです。（承認番号 平20東複第217号）

土砂災害警戒区域等の指定の公示に係る図書（その2）



様式-2(土) 土砂災害警戒区域・土砂災害特別警戒区域 区域図（その1）	土砂災害防止法施行令第二条の基準に該当する区域		N 縮尺 1:2,500	自然現象 の種類	土石流	溪流番号	207-I-065	
	土砂災害防止 法施行令第三条 の基準に該 当する区域			土石流の高さが1mを超える場合、土石等の 移動による力が50kN/m ² を超える区域	告示番号	第64号	溪流名	山谷沢1
	それ以外の区域	 		土石流の高さが1mを超える場合、土石等の 移動による力が50kN/m ² 以下の区域	告示年月日	令和2年2月18日	所在地	秋田県湯沢市宇山谷及び宇沼ノ岱山

土砂災害警戒区域等の指定の公示に係る図書（その2）



様式-2(土) 土砂災害警戒区域・土砂災害特別警戒区域 区域図（その2）	土砂災害防止法施行令第二条の基準に該当する区域		N 縮尺 1:2,500	自然現象 の種類	土石流	溪流番号	207-I-065	
	土砂災害防止 法施行令第三条 の基準に該 当する区域			土石流の高さが1mを超える場合、土石等の 移動による力が50kN/m ² を超える区域	告示番号	第64号	溪流名	山谷沢1
	それ以外の区域			土石流の高さが1mを超える場合、土石等の 移動による力が50kN/m ² 以下の区域	告示年月日	令和2年2月18日	所在地	秋田県湯沢市宇山谷及び宇沼ノ岱山

