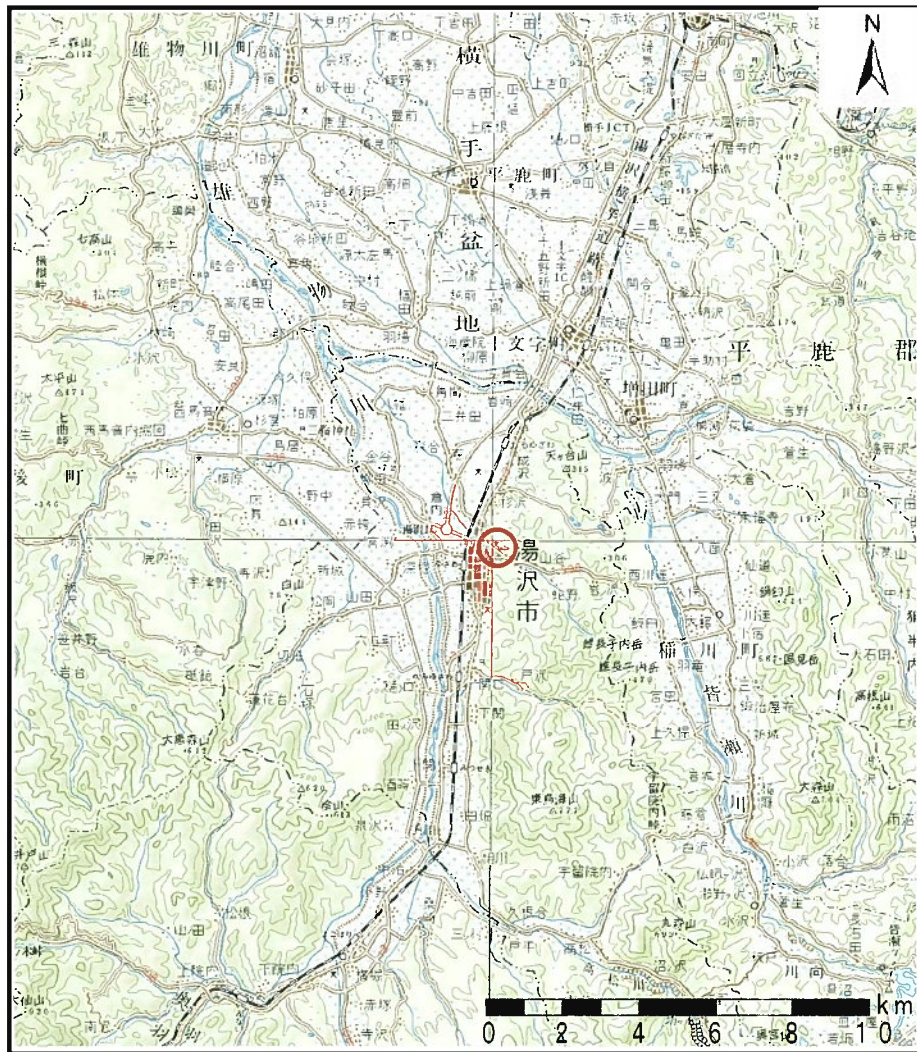
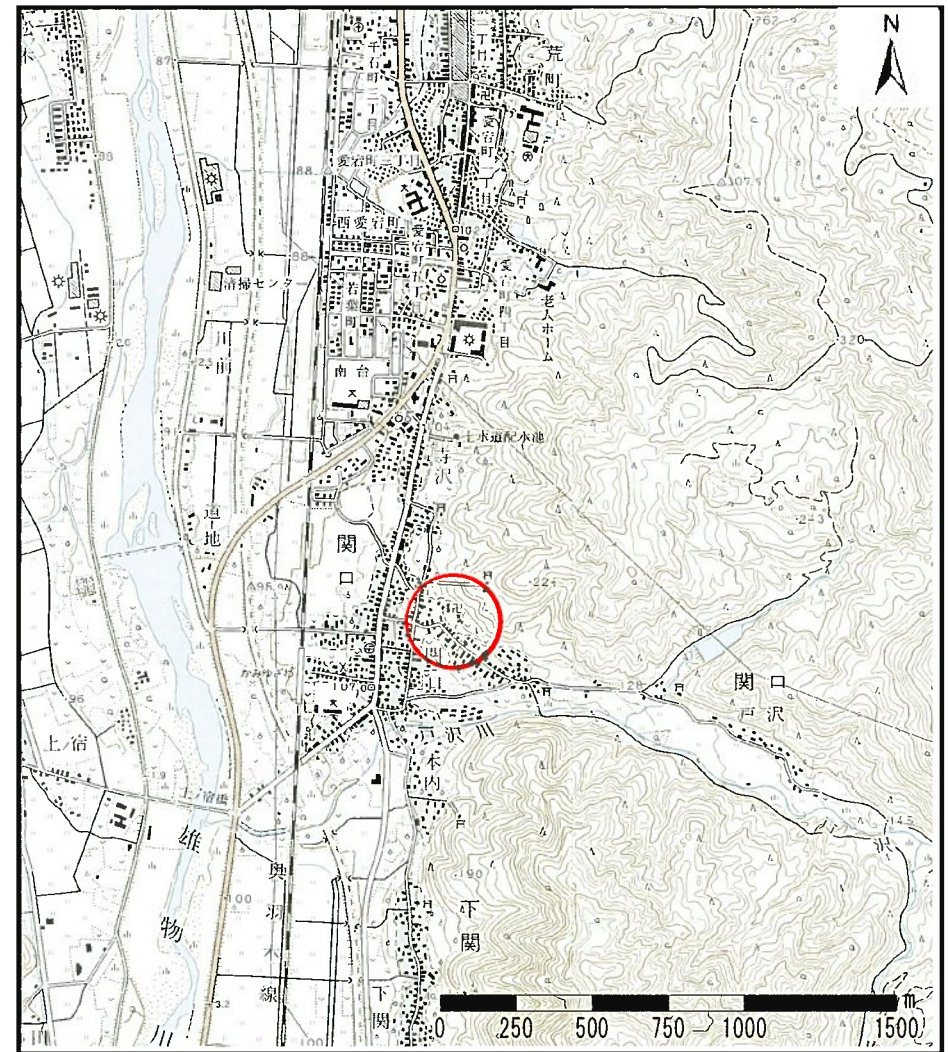


# 土砂災害警戒区域等の指定の公示に係る図書（その1）



(1/200,000)



(1/25,000)

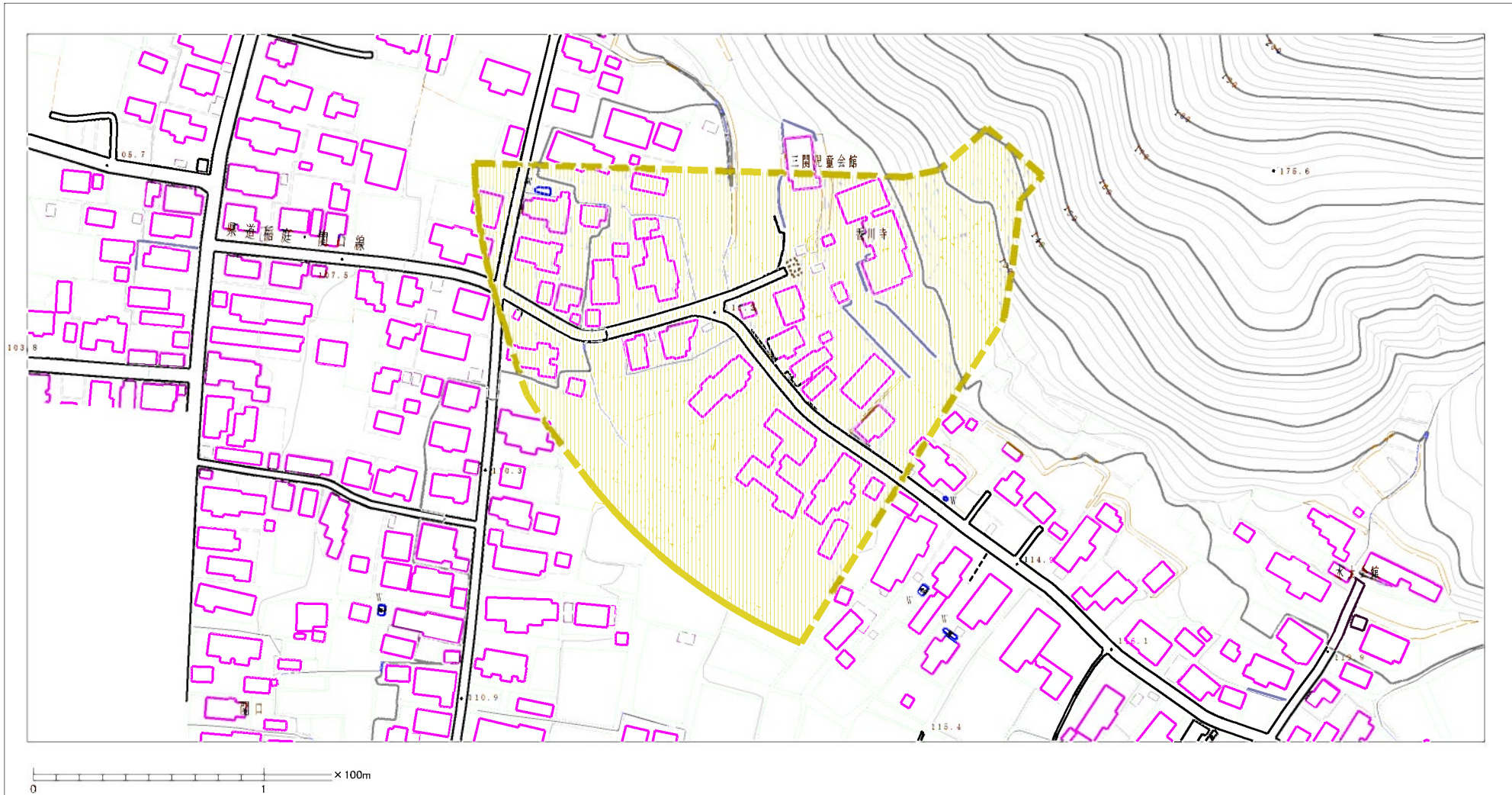
様式-1 (土)  
土砂災害警戒区域 位置図

自然現象の種類	土石流
溪流番号	207-I-035
溪流名	関口沢1
所在地	秋田県湯沢市関口字関口

この地図は、国土地理院長の承認を得て、同院発行の1/25,000 地形図、1/200,000 地勢図を複製したものです。（承認番号 平20東複第217号）



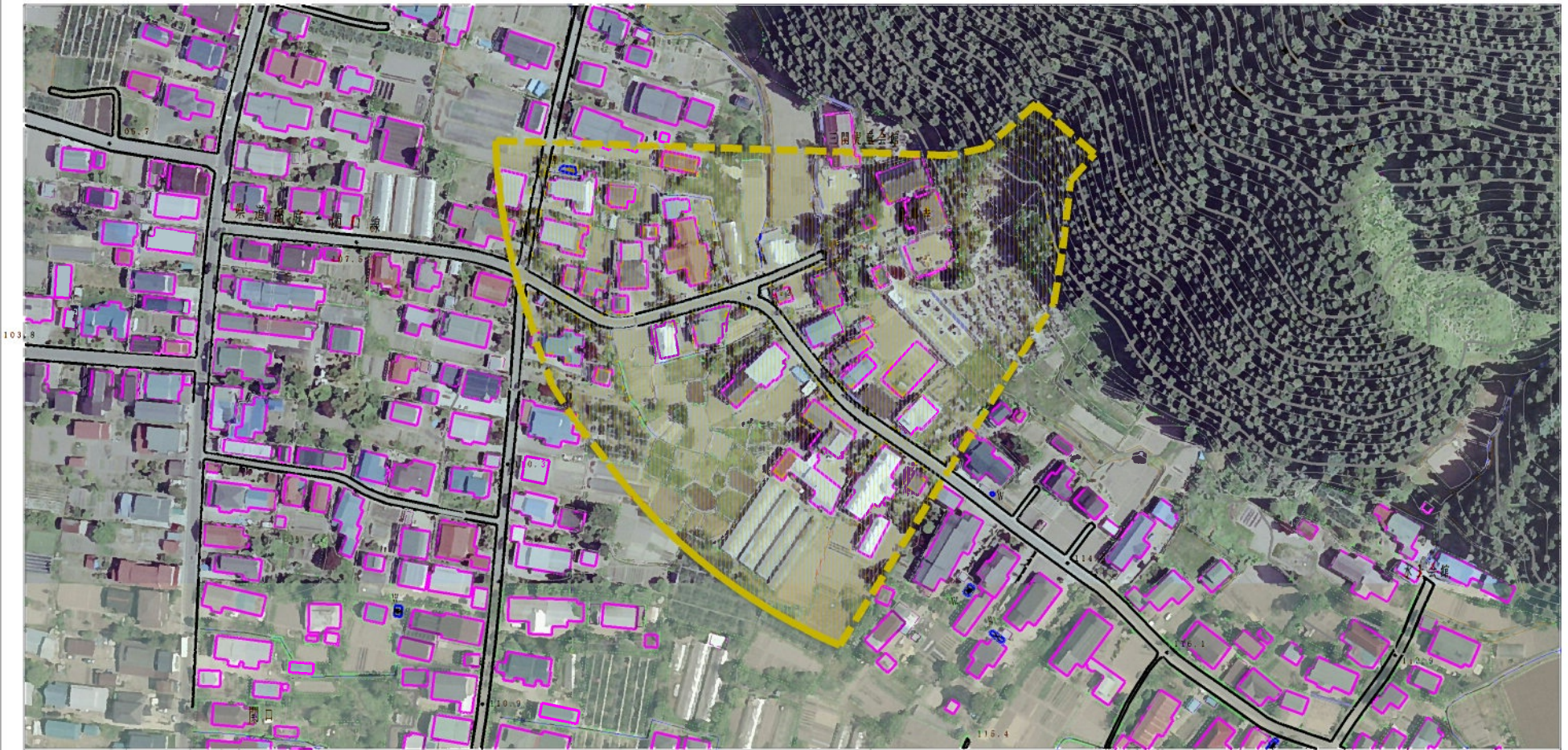
# 土砂災害警戒区域等の指定の公示に係る図書（その2）



様式-2(土) 土砂災害警戒区域 区域図 (その1)	土砂災害防止法施行令第二条の基準に該当する区域		N  縮尺 1:2,500	自然現象の種類 土石流	溪流番号 207-I-035
				告示番号 第19号	溪流名 関口沢1
				告示年月日 平成23年1月14日	所在地 秋田県湯沢市関口字関口、字古城、 字古城廻、字小田川原



# 土砂災害警戒区域等の指定の公示に係る図書（その2）



0 1 X 100m

様式-2(土)  
土砂災害警戒区域 区域図 (その2)

土砂災害防止法施行令第二条の基準に該当する区域



縮尺  
1:2,500

自然現象の種類	土石流	溪流番号	207-I-035
告示番号	第19号	溪流名	関口沢1
告示年月日	平成23年1月14日	所在地	秋田県湯沢市関口字関口、字古城、字古城廻、字小田川原