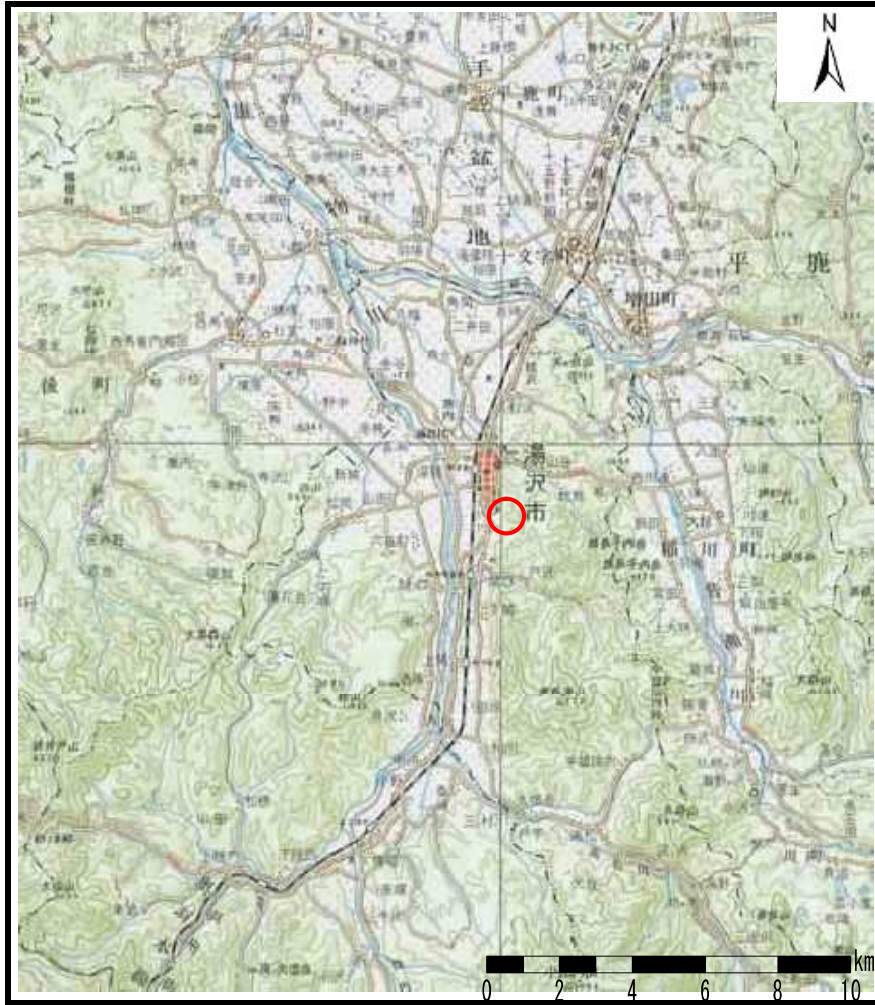
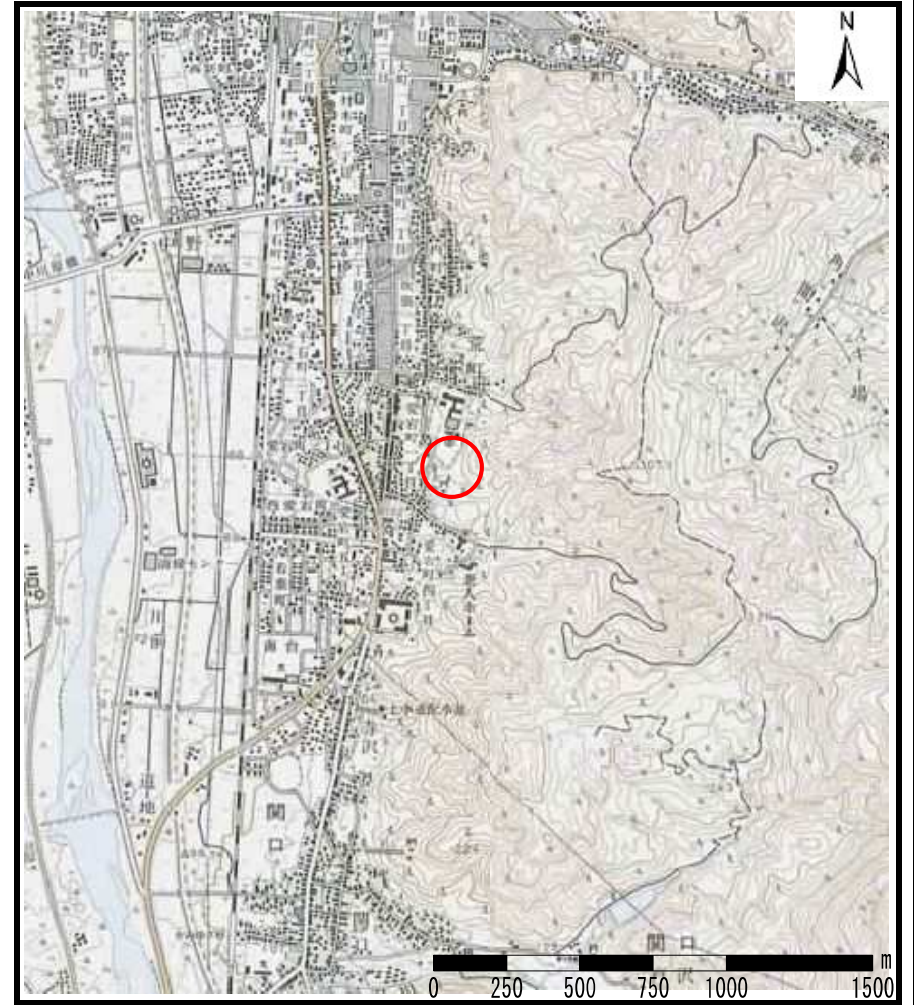


土砂災害警戒区域等の指定の公示に係る図書（その1）



(1/200,000)



(1/25,000)

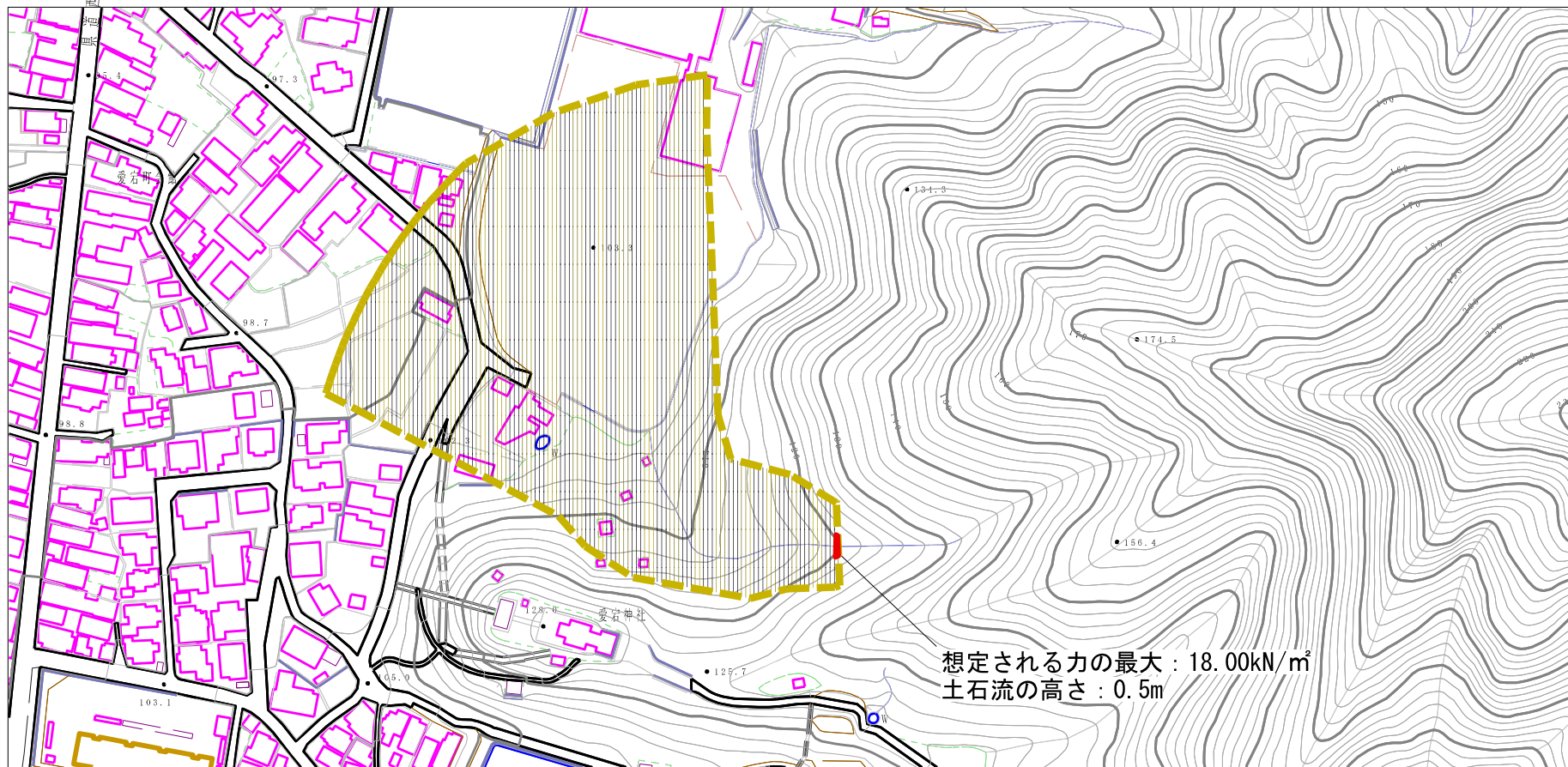
様式－1（土）
土砂災害警戒区域・土砂災害特別警戒区域 位置図

自然現象の種類	土石流
溪流番号	207-I-052
溪流名	愛宕町沢4
所在地	秋田県湯沢市字東松沢及び愛宕町一丁目

この地図は、国土地理院長の承認を得て、同院発行の1/25,000 地形図、1/200,000 地勢図を複製したものです。（承認番号 平20東複第26号）

土砂災害警戒区域等の指定の公示に係る図書（その2）

松沢・杉沢線



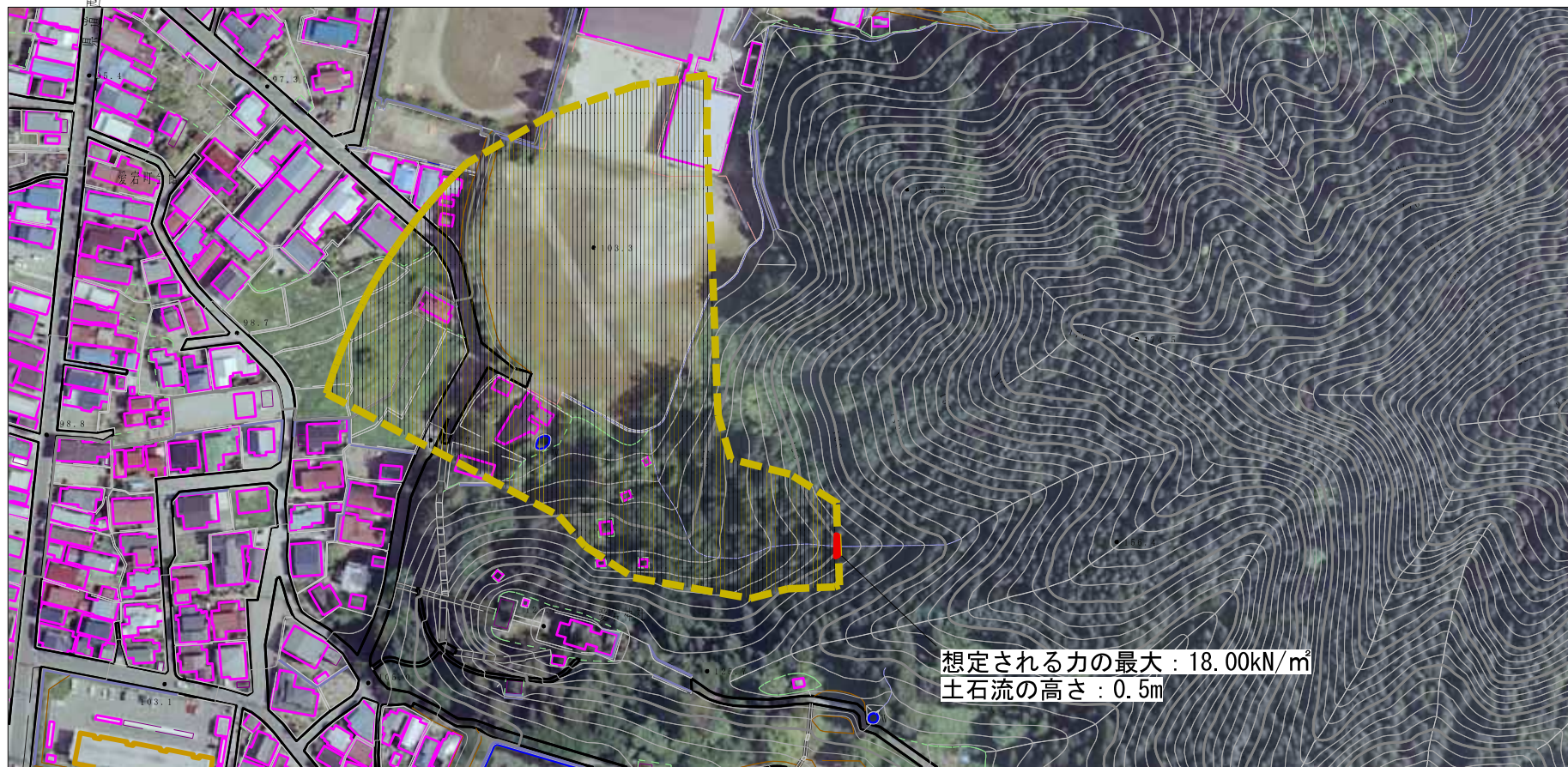
想定される力の最大：18.00kN/m²
土石流の高さ：0.5m



様式-2(土) 土砂災害警戒区域・土砂災害特別警戒区域 区域図(その1)	土砂災害防止法施行令第二条の基準に該当する区域		N 縮尺 1:2,500	自然現象の種類	土石流	溪流番号	207-I-052
	土砂災害防止法施行令第三条の基準に該当する区域			告示番号	第64号	溪流名	愛宕町沢4
	その他の区域			告示年月日	令和2年2月18日	所在地	秋田県湯沢市宇東松沢及び愛宕町一丁目

土砂災害警戒区域等の指定の公示に係る図書（その2）

松沢・沢・杉沢線



想定される力の最大：18.00kN/m²
土石流の高さ：0.5m

0 1 ×100m

様式-2(土)

土砂災害警戒区域・土砂災害特別警戒区域
区域図(その2)

土砂災害防止法施行令第二条の基準に該当する区域

土石流の高さが1mを超える場合、土石等の
移動による力が50kN/m²を超える区域

土石流の高さが1mを超える場合、土石等の
移動による力が50kN/m²を超えない区域

その他の区域



縮尺
1:2,500

自然現象
の種類

土石流

告示番号

第64号

告示年月日

令和2年2月18日

溪流番号

207-I-052

溪流名

愛宕町沢4

所在地

秋田県湯沢市宇東松沢及び愛
宕町一丁目

