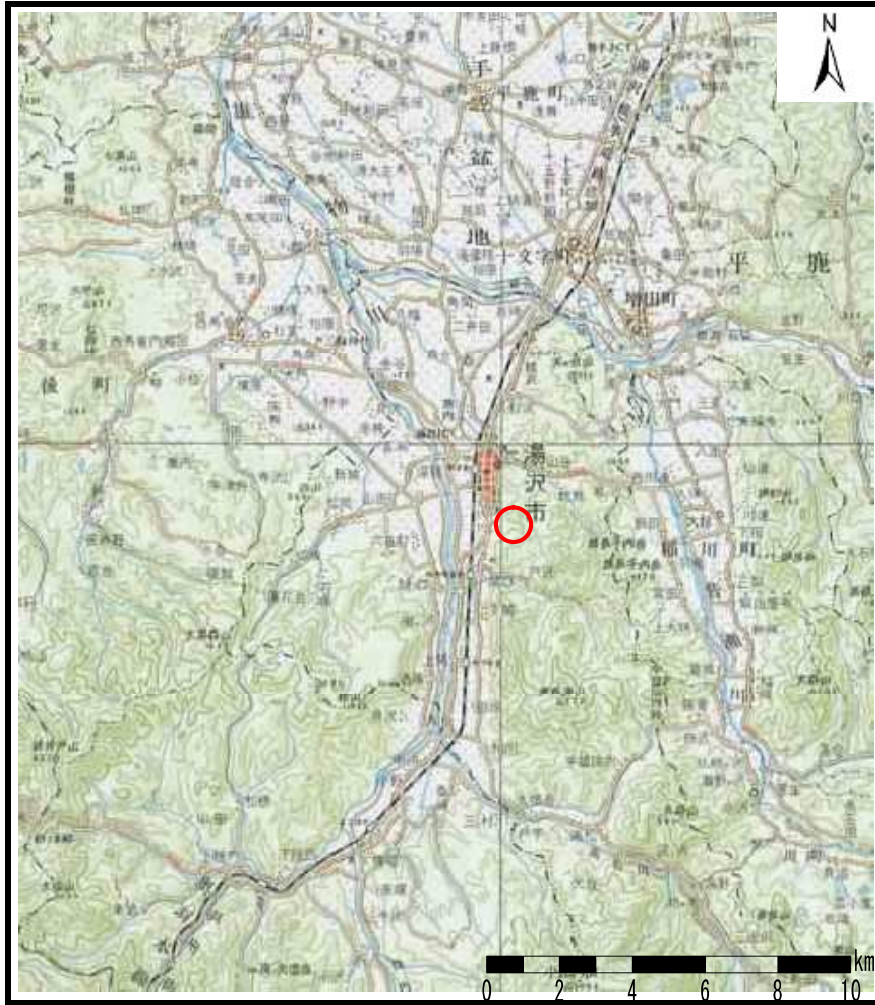
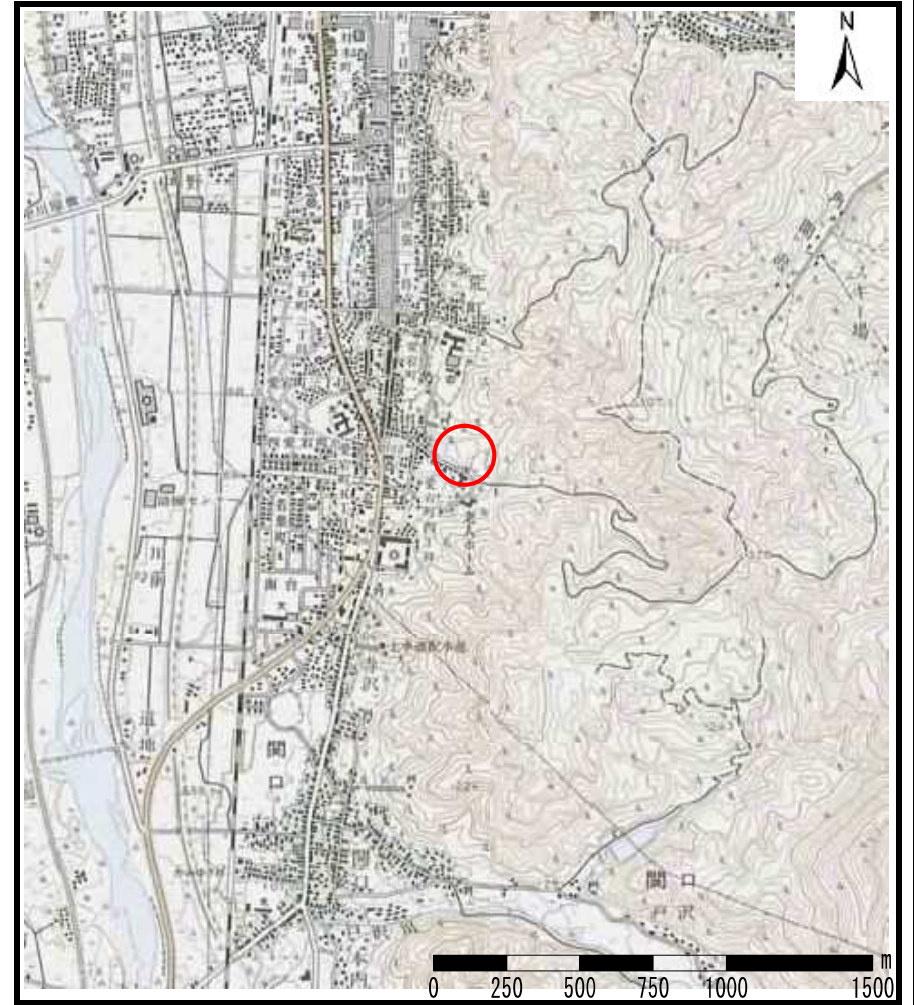


土砂災害警戒区域等の指定の公示に係る図書（その1）



(1/200,000)



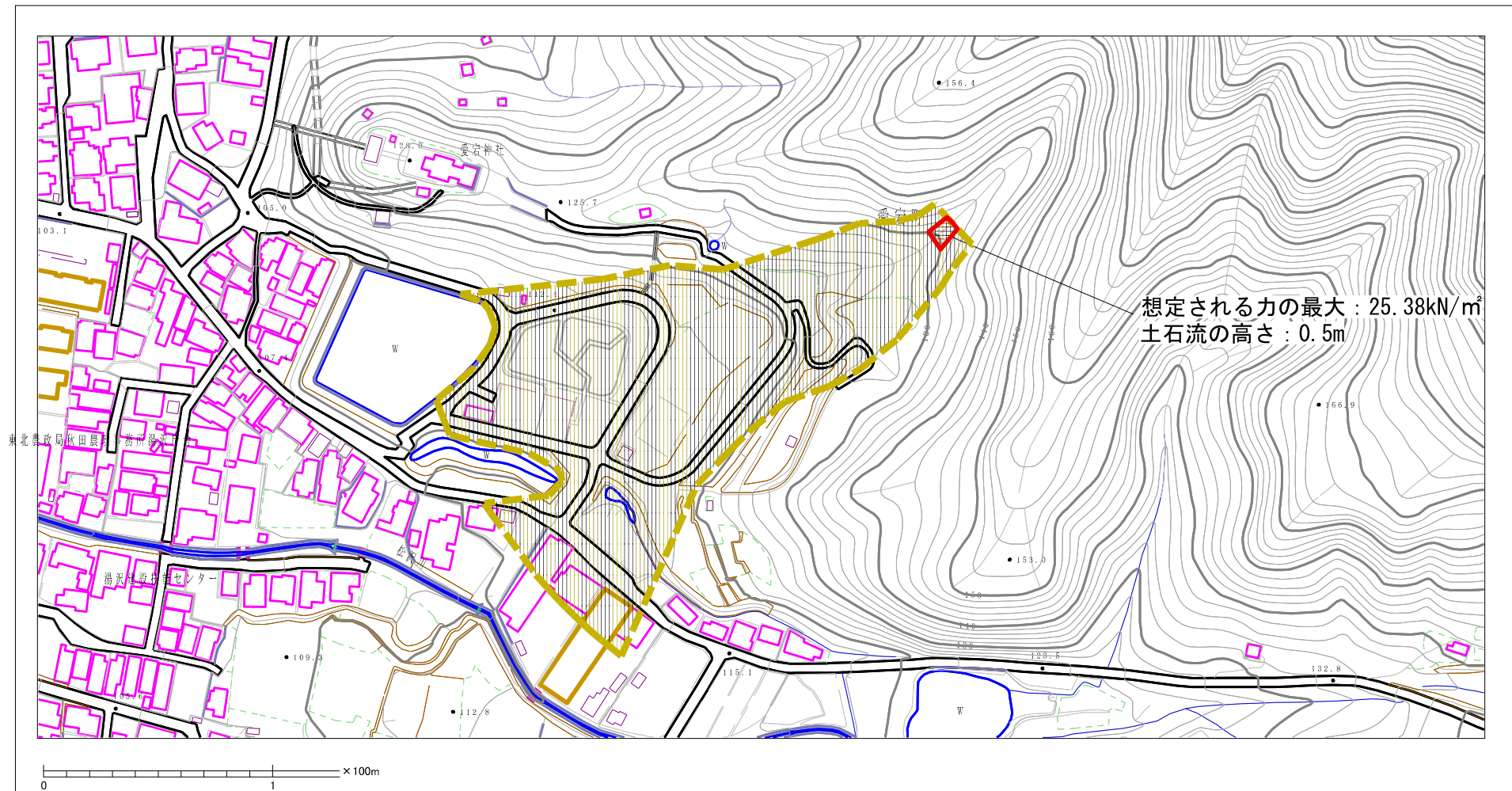
(1/25,000)

様式-1 (土)
土砂災害警戒区域・土砂災害特別警戒区域 位置図

自然現象の種類	土石流
溪流番号	207-I-051
溪流名	愛宕町沢6
所在地	秋田県湯沢市愛宕町一丁目、字新山及び字東松沢

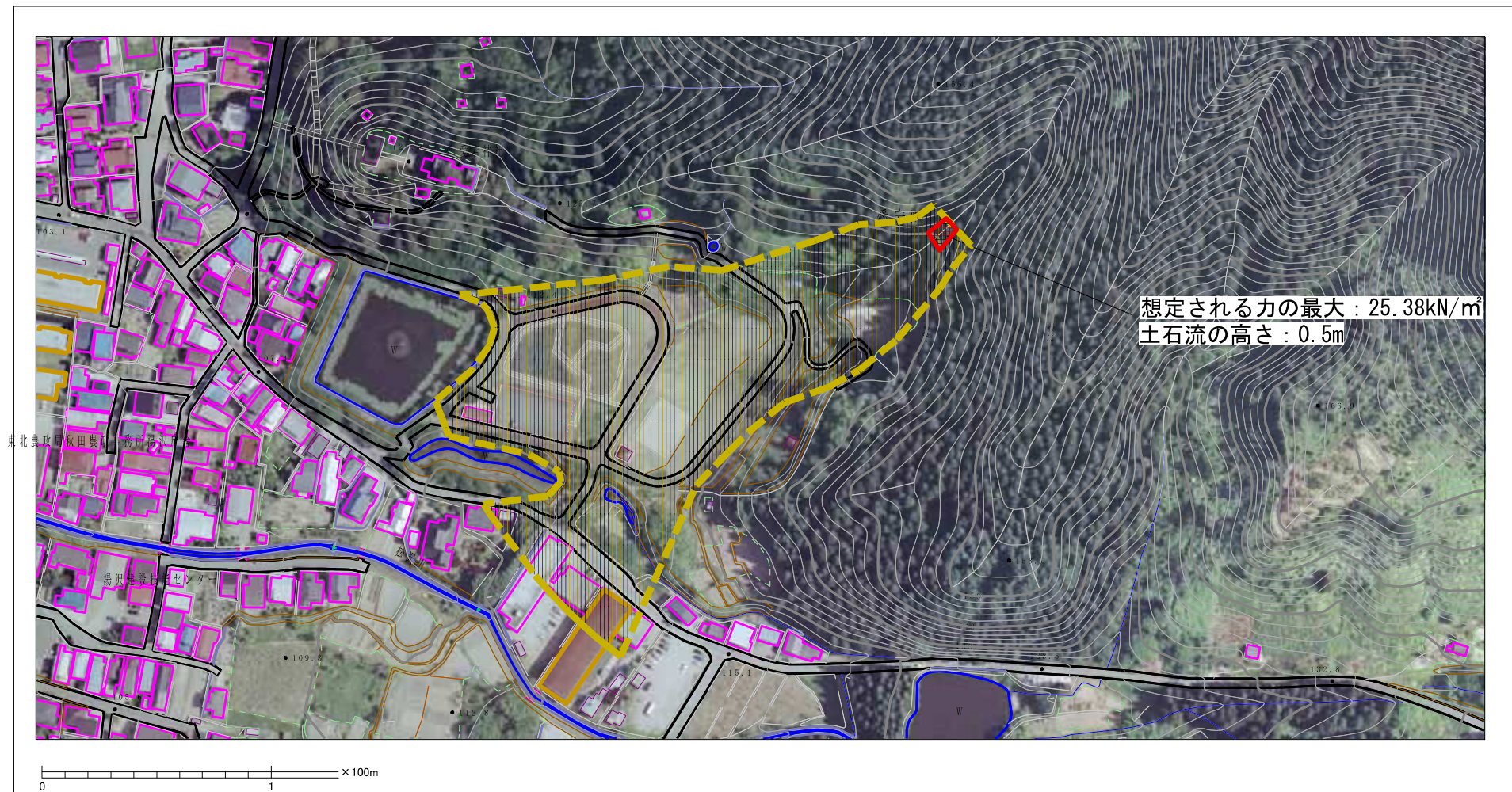
この地図は、国土地理院長の承認を得て、同院発行の1/25,000 地形図、1/200,000 地勢図を複製したものです。（承認番号 平20東複第26号）

土石災害警戒区域等の指定の公示に係る図書（その2）



様式-2(土) 土石災害警戒区域・土石災害特別警戒区域 区域図(その1)	土石災害防止法施行令第二条の基準に該当する区域		N 縮尺 1:2,500	自然現象 の種類	土石流	溪流番号	207- I -051
	土石災害防止 法施行令第三 条の基準に該 当する区域			告示番号	第64号	溪流名	愛宕町沢6
	その他の区域			告示年月日	令和2年2月18日	所在地	秋田県湯沢市愛宕町一丁目、 字新山及び字東松沢

土石災害警戒区域等の指定の公示に係る図書（その2）



様式-2(土) 土石災害警戒区域・土石災害特別警戒区域 区域図(その2)	土石災害防止法施行令第二条の基準に該当する区域		N 縮尺 1:2,500	自然現象の種類	土石流	溪流番号	207-I-051
	土石災害防止法施行令第三条の基準に該当する区域	土石流の高さが1mを超える場合、土石等の移動による力が50kN/m ² を超える区域		告示番号	第64号	溪流名	愛宕町沢6
		土石流の高さが1mを超える場合、土石等の移動による力が50kN/m ² を超えない区域		告示年月日	令和2年2月18日	所在地	秋田県湯沢市愛宕町一丁目、宇新山及び宇東松沢
その他の区域							

