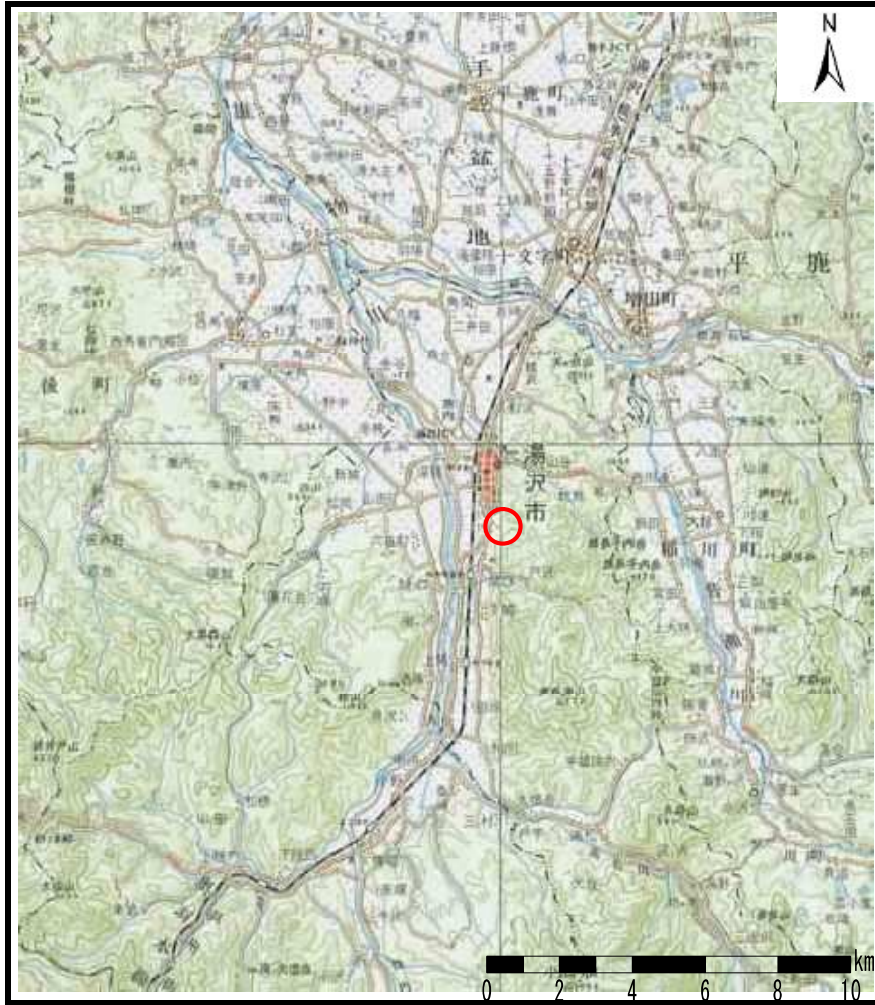
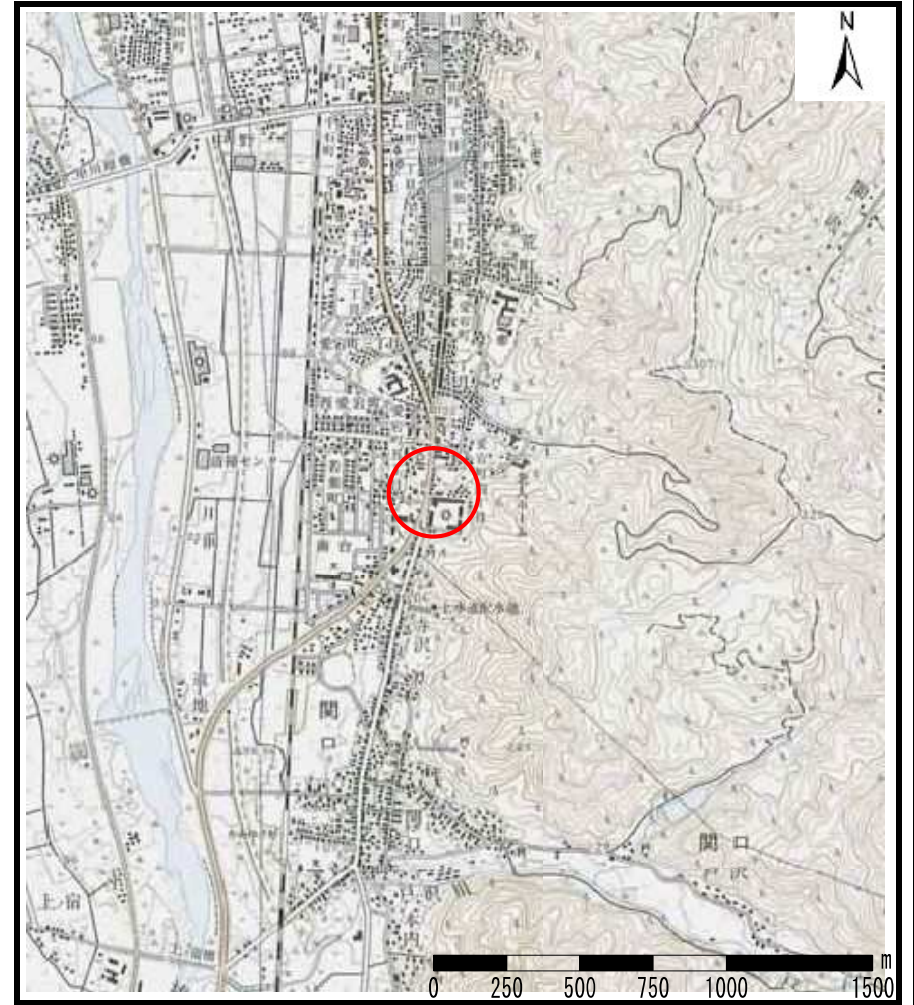


土砂災害警戒区域等の指定の公示に係る図書（その1）



(1/200,000)



(1/25,000)

様式－1（土）
土砂災害警戒区域・土砂災害特別警戒区域 位置図

自然現象の種類	土石流
溪流番号	207-I-048
溪流名	愛宕町沢2
所在地	秋田県湯沢市愛宕町四丁目、愛宕町五丁目、南台並びに同市関口字上寺沢及び寺沢山

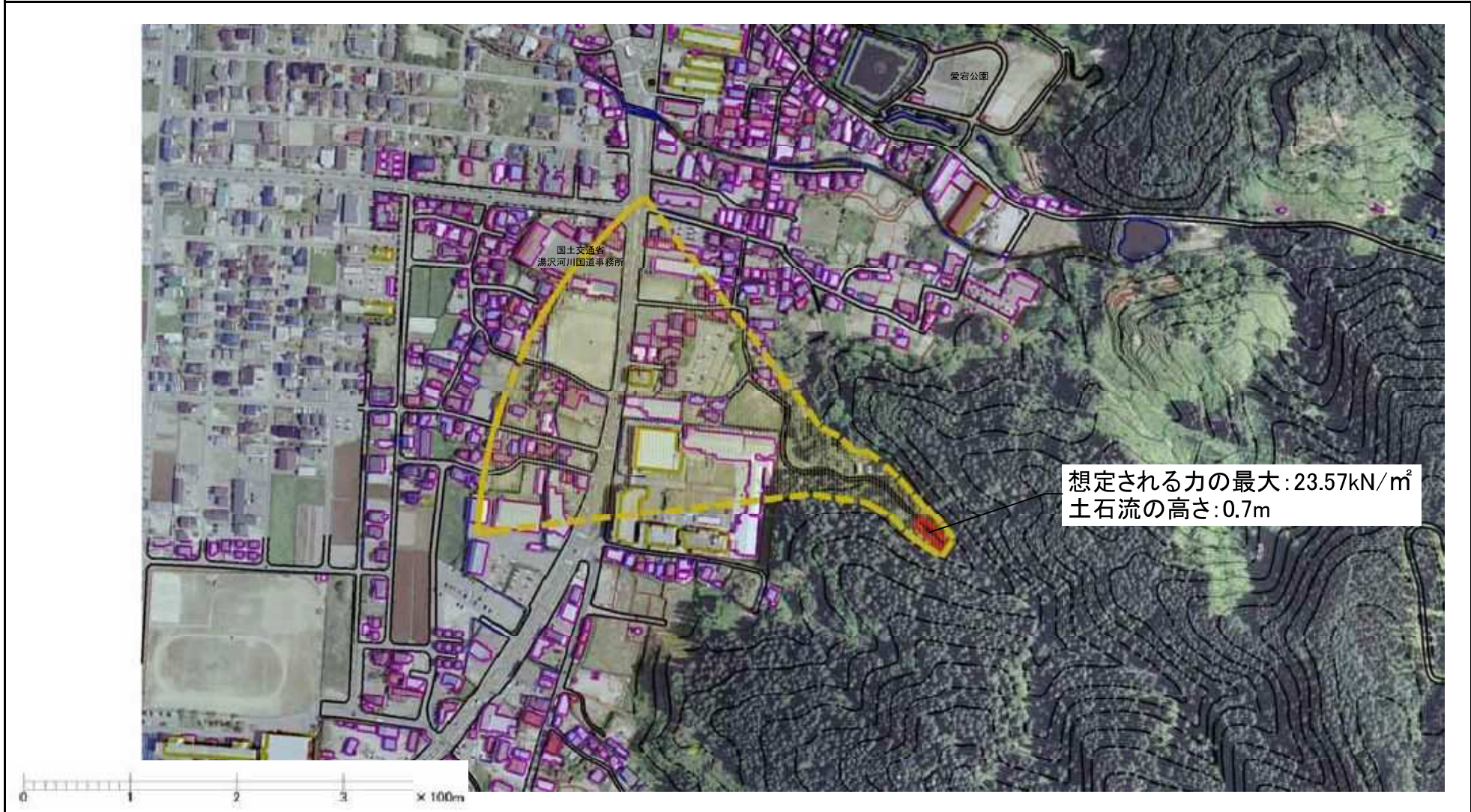
この地図は、国土地理院長の承認を得て、同院発行の1/25,000 地形図、1/200,000 地勢図を複製したものです。（承認番号 平20東複第26号）

土砂災害警戒区域等の指定の公示に係る図書（その2）



様式-2(土) 土砂災害警戒区域・土砂災害特別警戒区域 区域図(その1)	土砂災害防止法施行令第二条の基準に該当する区域		縮尺 1:5,000	自然現象の種類	土石流	溪流番号	207-I-048	
	土砂災害防止法施行令第三条の基準に該当する区域			公示番号	第64号	溪流名	愛宕町沢2	
	土砂災害防止法施行令第三条の基準に該当する区域			公示年月日	令和2年2月18日	所在地	秋田県湯沢市愛宕町四丁目、愛宕町五丁目、南台並びに同市関口字上寺沢及び寺沢山	
	その他の区域							

土砂災害警戒区域等の指定の公示に係る図書（その2）



様式-2(土) 土砂災害警戒区域・土砂災害特別警戒区域 区域図(その2)	土砂災害防止法施行令第二条の基準に該当する区域		縮尺 1:5,000	自然現象の種類	土石流	溪流番号	207-I-048
	土砂災害防止法施行令第三条の基準に該当する区域			公示番号	第64号	溪流名	愛宕町沢2
	その他の区域			公示年月日	令和2年2月18日	所在地	秋田県湯沢市愛宕町四丁目、愛宕町五丁目、南台並びに同市関口字上等沢及び寺沢山

