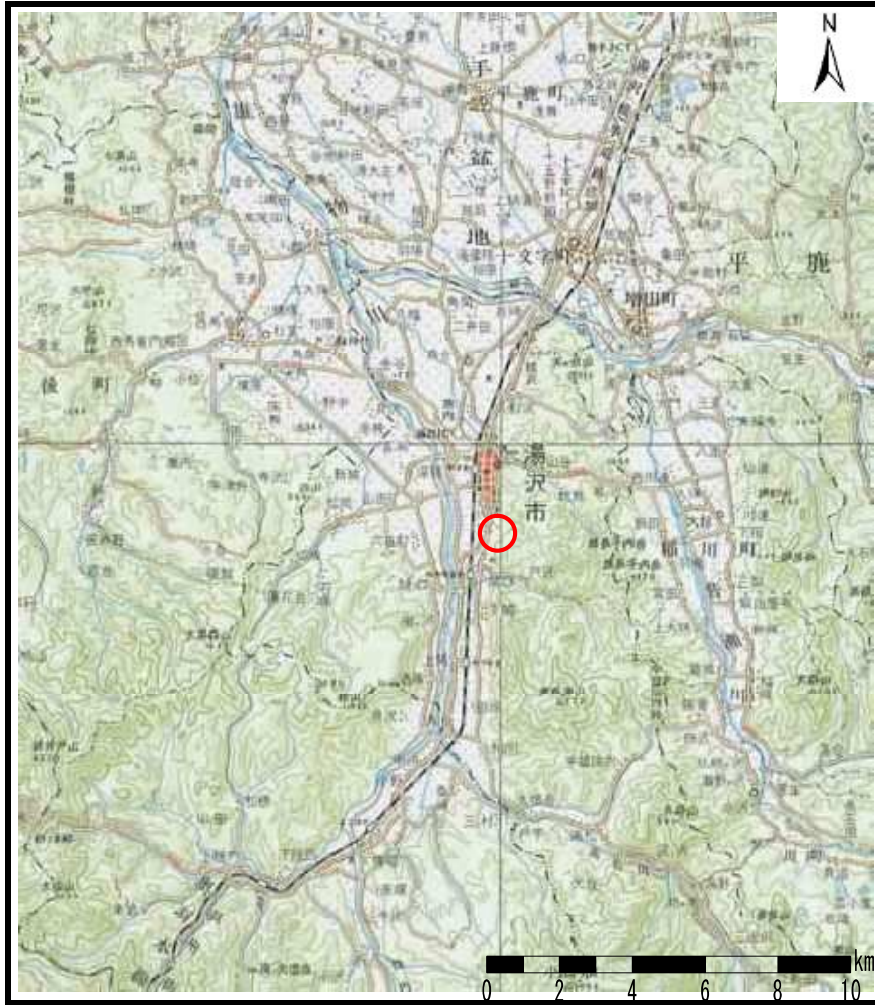
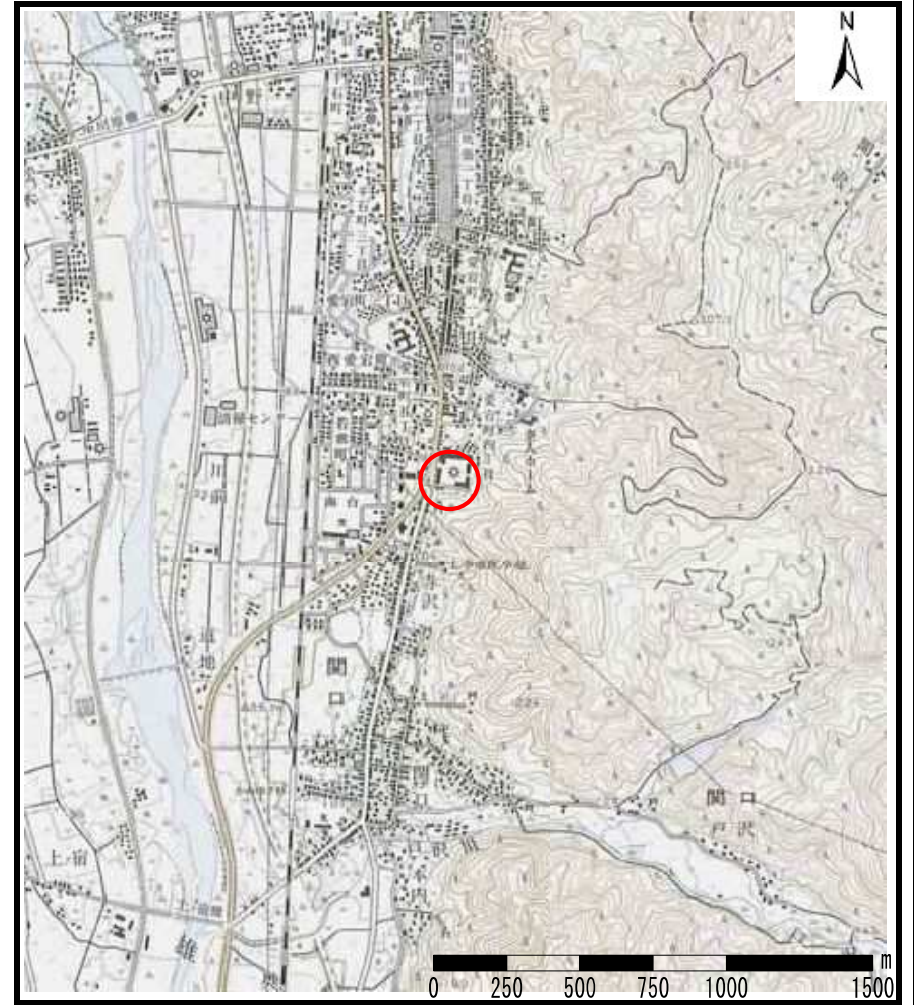


## 土砂災害警戒区域等の指定の公示に係る図書（その1）



(1/200,000)



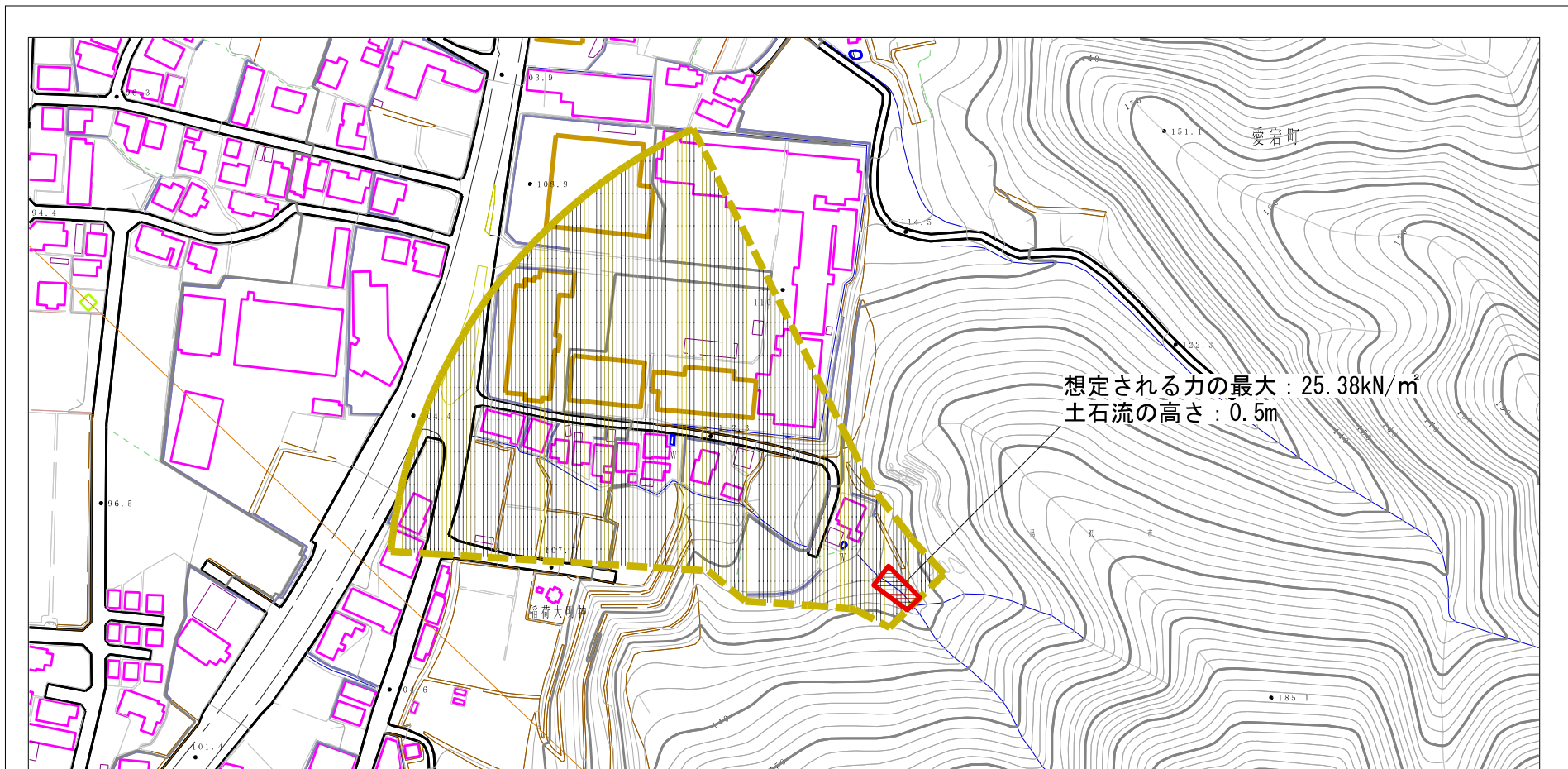
(1/25,000)

様式-1 (土)  
土砂災害警戒区域・土砂災害特別警戒区域 位置図

自然現象の種類	土石流
溪流番号	207-I-047
溪流名	愛宕町沢1
所在地	秋田県湯沢市愛宕町四丁目及び同市関口字聖ヶ沢

この地図は、国土地理院長の承認を得て、同院発行の1/25,000 地形図、1/200,000 地勢図を複製したものです。（承認番号 平20東複第26号）

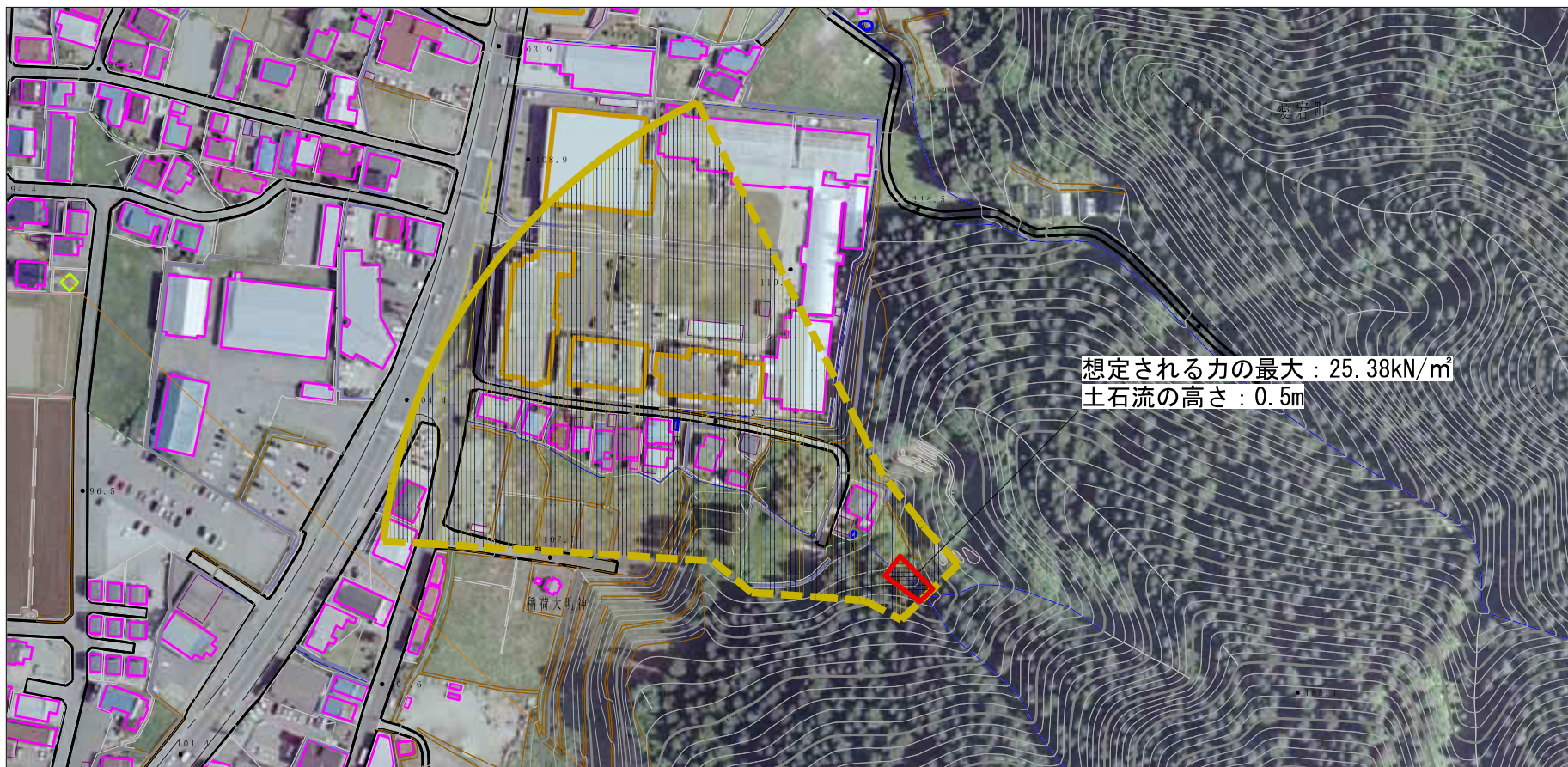
## 土砂災害警戒区域等の指定の公示に係る図書（その2）



0 1 ×100m

様式-2(土) 土砂災害警戒区域・土砂災害特別警戒区域 区域図(その1)	土砂災害防止法施行令第二条の基準に該当する区域		N  縮尺 1:2,500	自然現象 の種類	土石流	溪流番号	207- I -047
	土砂災害防止 法施行令第三 条の基準に該 当する区域			告示番号	第64号	溪流名	愛宕町沢1
	その他の区域			告示年月日	令和2年2月18日	所在地	秋田県湯沢市愛宕町四丁目 及び同市関口字聖ヶ沢

## 土砂災害警戒区域等の指定の公示に係る図書（その2）



想定される力の最大：25.38kN/m<sup>2</sup>  
土石流の高さ：0.5m



様式-2(土) 土砂災害警戒区域・土砂災害特別警戒区域 区域図(その2)	土砂災害防止法施行令第二条の基準に該当する区域		N  縮尺 1:2,500	自然現象の種類	土石流	溪流番号	207-I-047	
	土砂災害防止法施行令第三条の基準に該当する区域	土石流の高さが1mを超える場合、土石等の移動による力が50kN/m <sup>2</sup> を超える区域			告示番号	第64号	溪流名	愛宕町沢1
		土石流の高さが1mを超える場合、土石等の移動による力が50kN/m <sup>2</sup> を超えない区域			告示年月日	令和2年2月18日	所在地	秋田県湯沢市愛宕町四丁目及び同市関口字聖ヶ沢
その他の区域								

