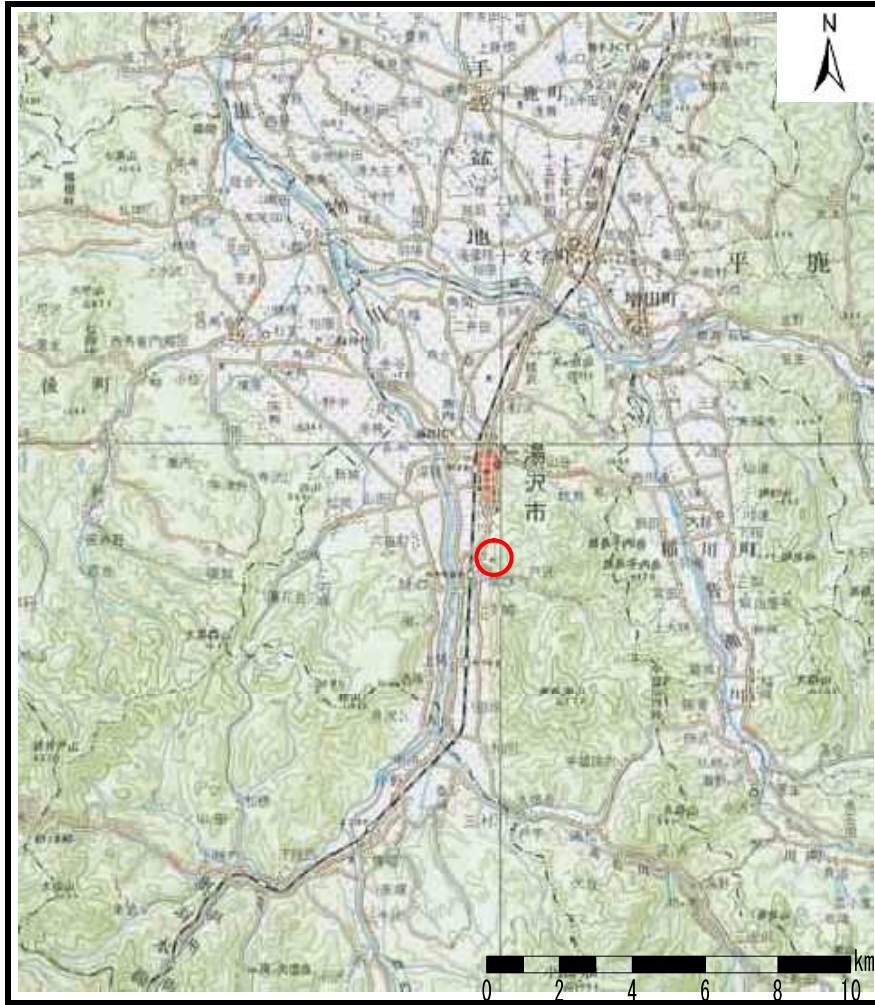
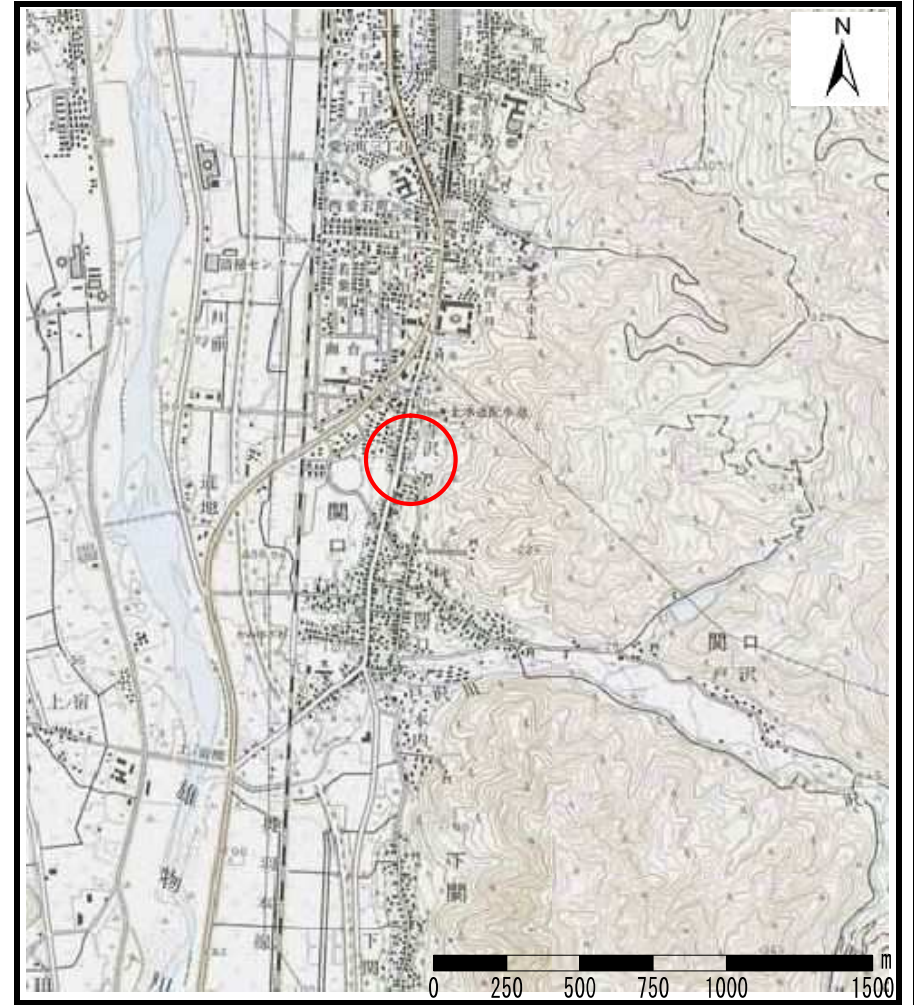


## 土砂災害警戒区域等の指定の公示に係る図書（その1）



(1/200,000)



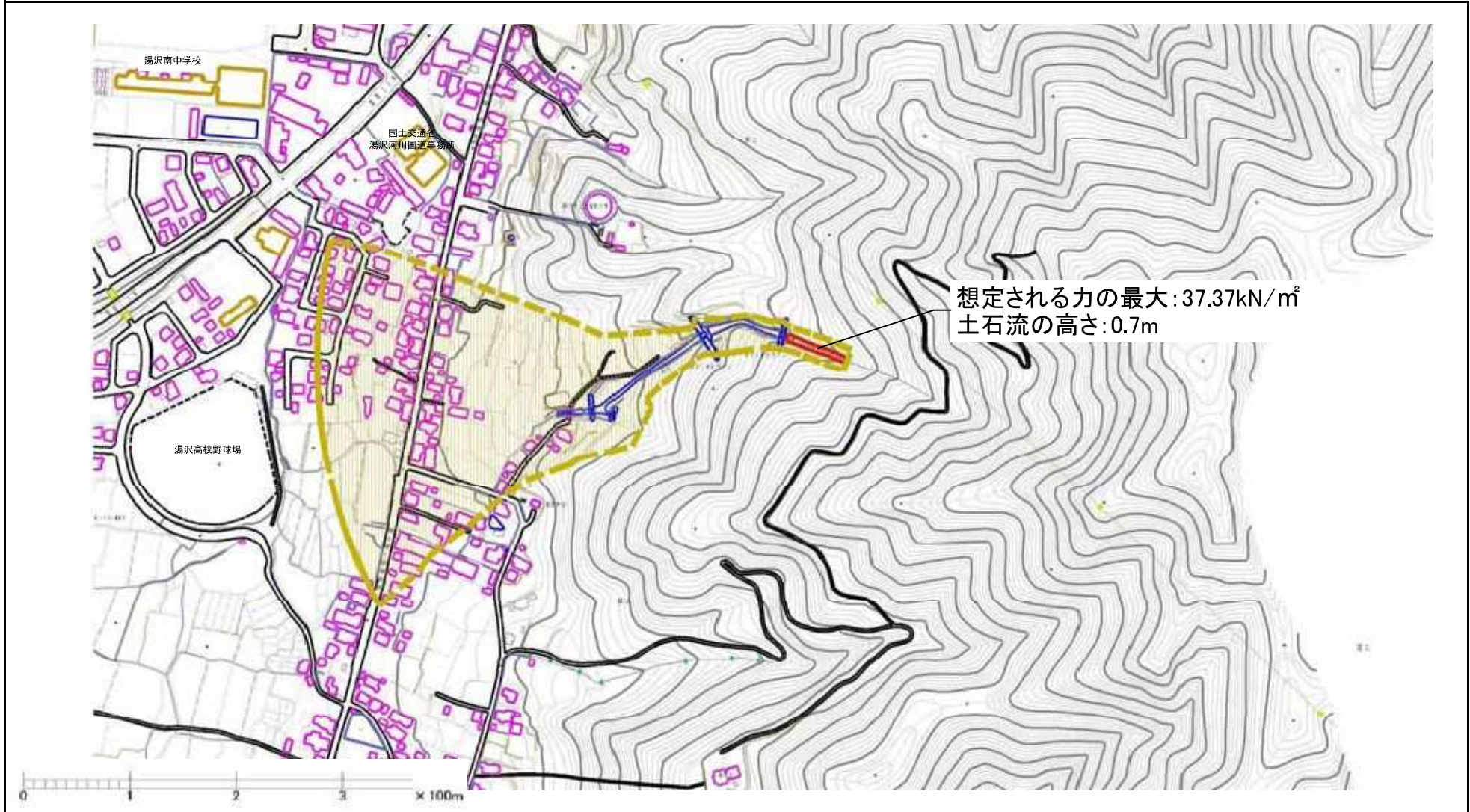
(1/25,000)

様式－1（土）  
土砂災害警戒区域・土砂災害特別警戒区域 位置図

自然現象の種類	土石流
溪流番号	207-I-044
溪流名	寺沢1
所在地	秋田県湯沢市関口字寺沢、関口、上寺沢、杉の沢及び禰宣ノ沢

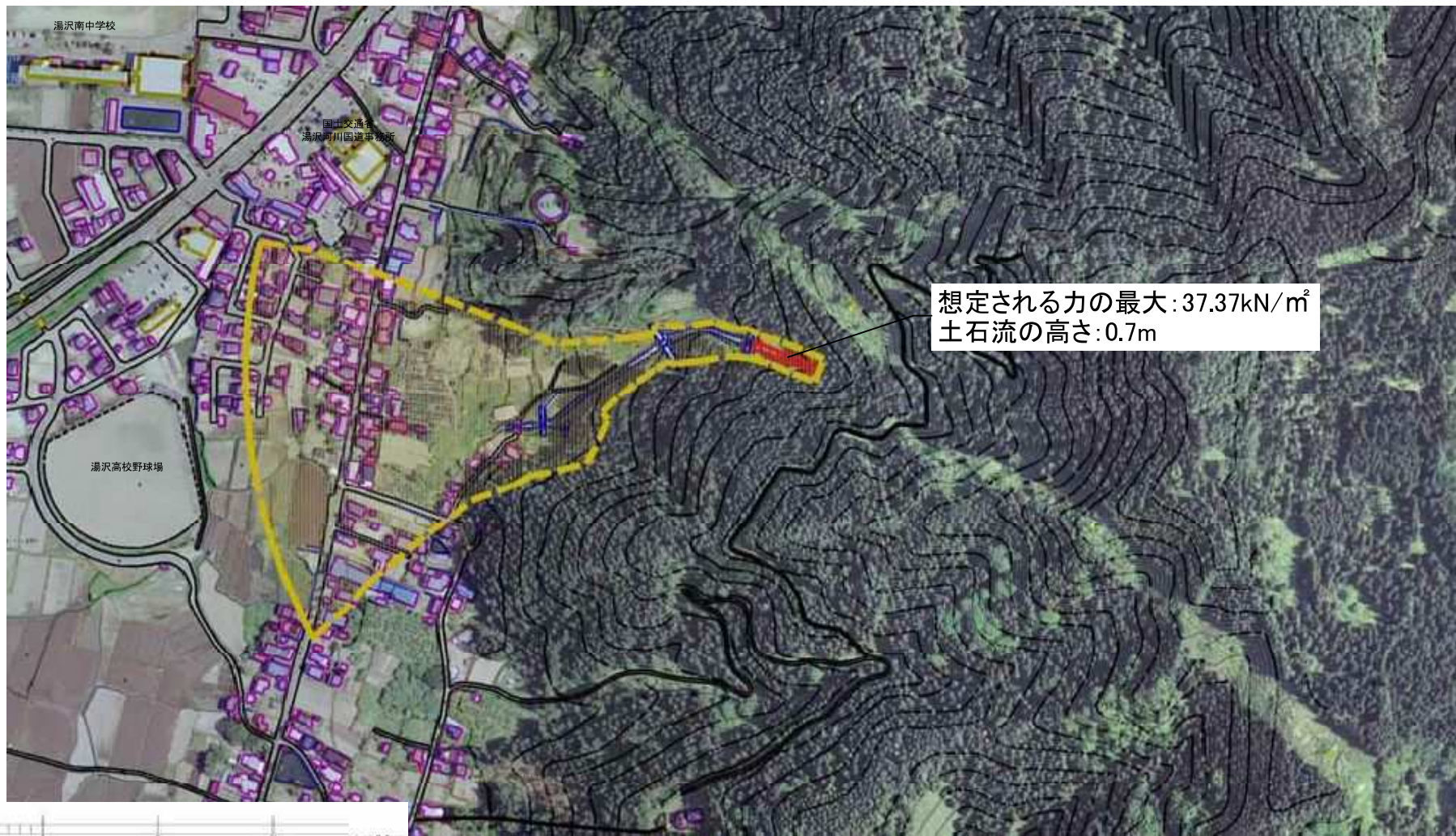
この地図は、国土地理院長の承認を得て、同院発行の1/25,000 地形図、1/200,000 地勢図を複製したものです。（承認番号 平20東複第26号）

# 土砂災害警戒区域等の指定の公示に係る図書（その2）



様式-2(土) 土砂災害警戒区域・土砂災害特別警戒区域 区域図(その1)	土砂災害防止法施行令第二条の基準に該当する区域		縮尺 1:5,000	自然現象の種類	土石流	溪流番号	207-I-044
	土砂災害防止法施行令第三条の基準に該当する区域			公示番号	第64号	溪流名	寺沢1
	その他の区域			公示年月日	令和2年2月18日	所在地	秋田県湯沢市関口寺沢、関口、上寺沢、杉の沢及び福宣ノ沢

# 土砂災害警戒区域等の指定の公示に係る図書（その2）



様式-2(土) 土砂災害警戒区域・土砂災害特別警戒区域 区域図(その2)	土砂災害防止法施行令第二條の基準に該当する区域		縮尺 1:5,000	自然現象の種類	土石流	溪流番号	207-I-044	
	土砂災害防止法施行令第三條の基準に該当する区域			公示番号	第64号	溪流名	寺沢1	
	土砂災害防止法施行令第三條の基準に該当する区域			公示年月日	令和2年2月18日	所在地	秋田県湯沢市関口寺沢、関口、上寺沢、杉の沢及び禰宣ノ沢	
	その他の区域							

