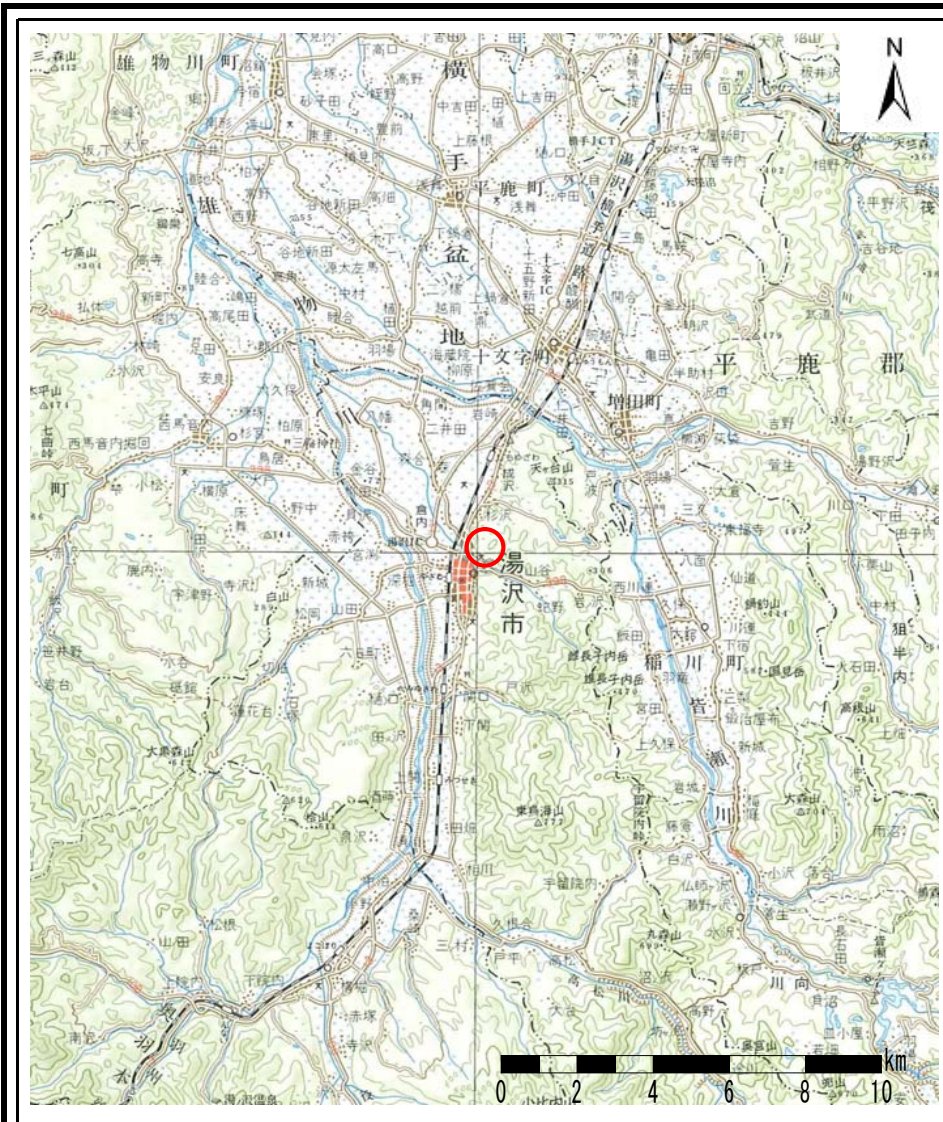
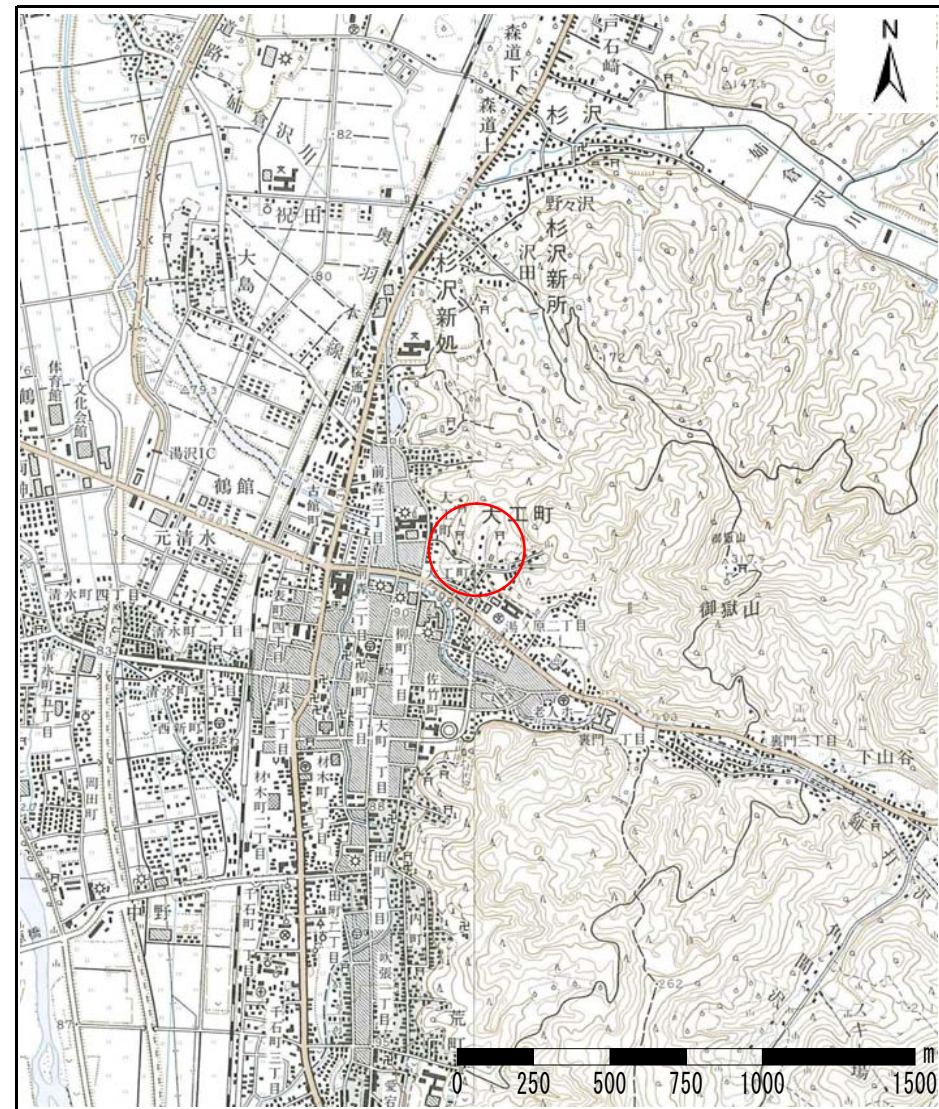


土砂災害警戒区域の指定の公示に係る図書(その1)



(1/200,000)

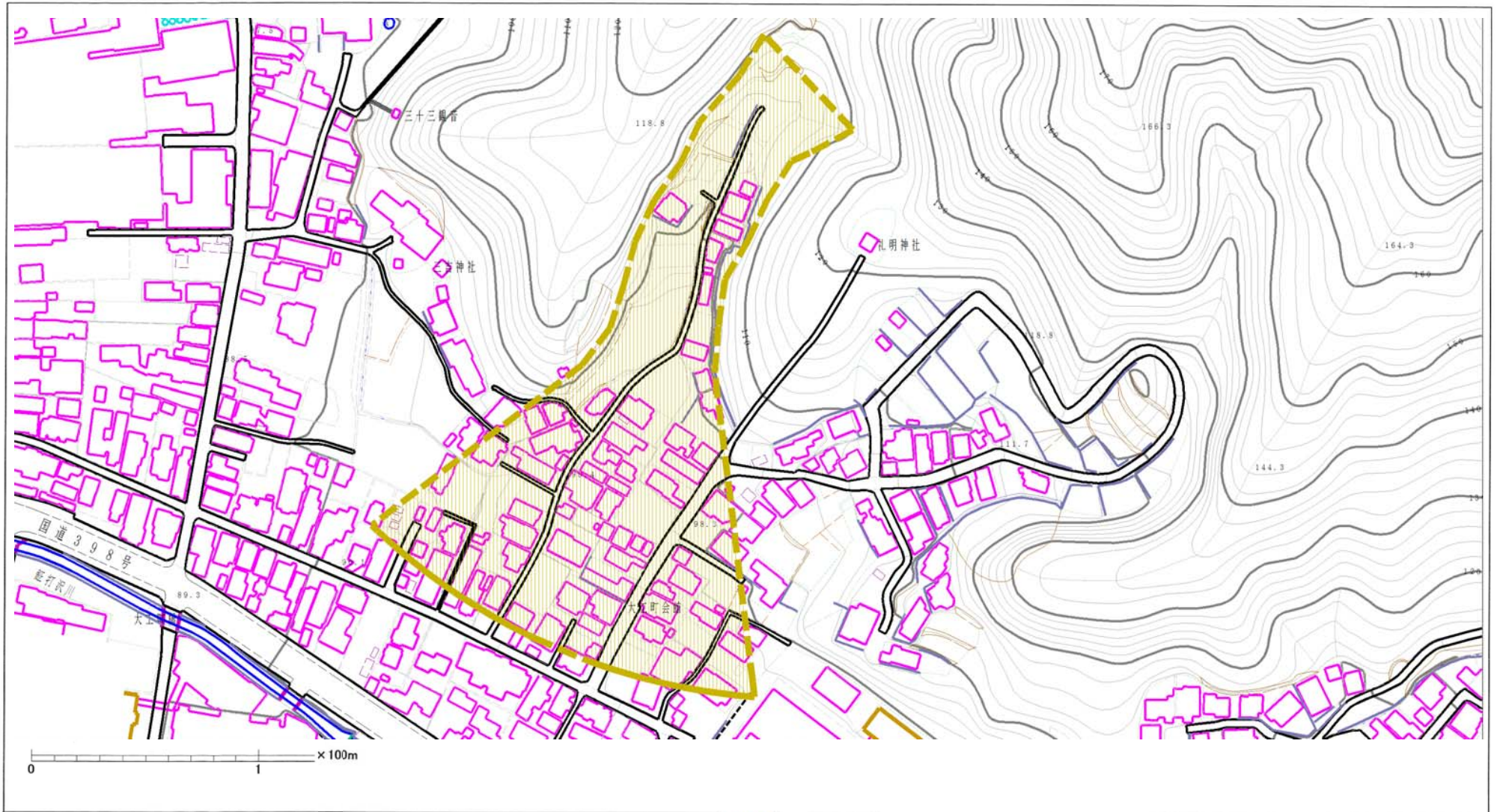


(1/25,000)

様式-1(土) 土砂災害警戒区域 位置図	自然現象の種類	土石流
	箇所番号	207-I-077
	箇所名	愛染沢
	所在地	秋田県湯沢市大工町、前森四丁目、字西愛染沢、字伊勢堂山

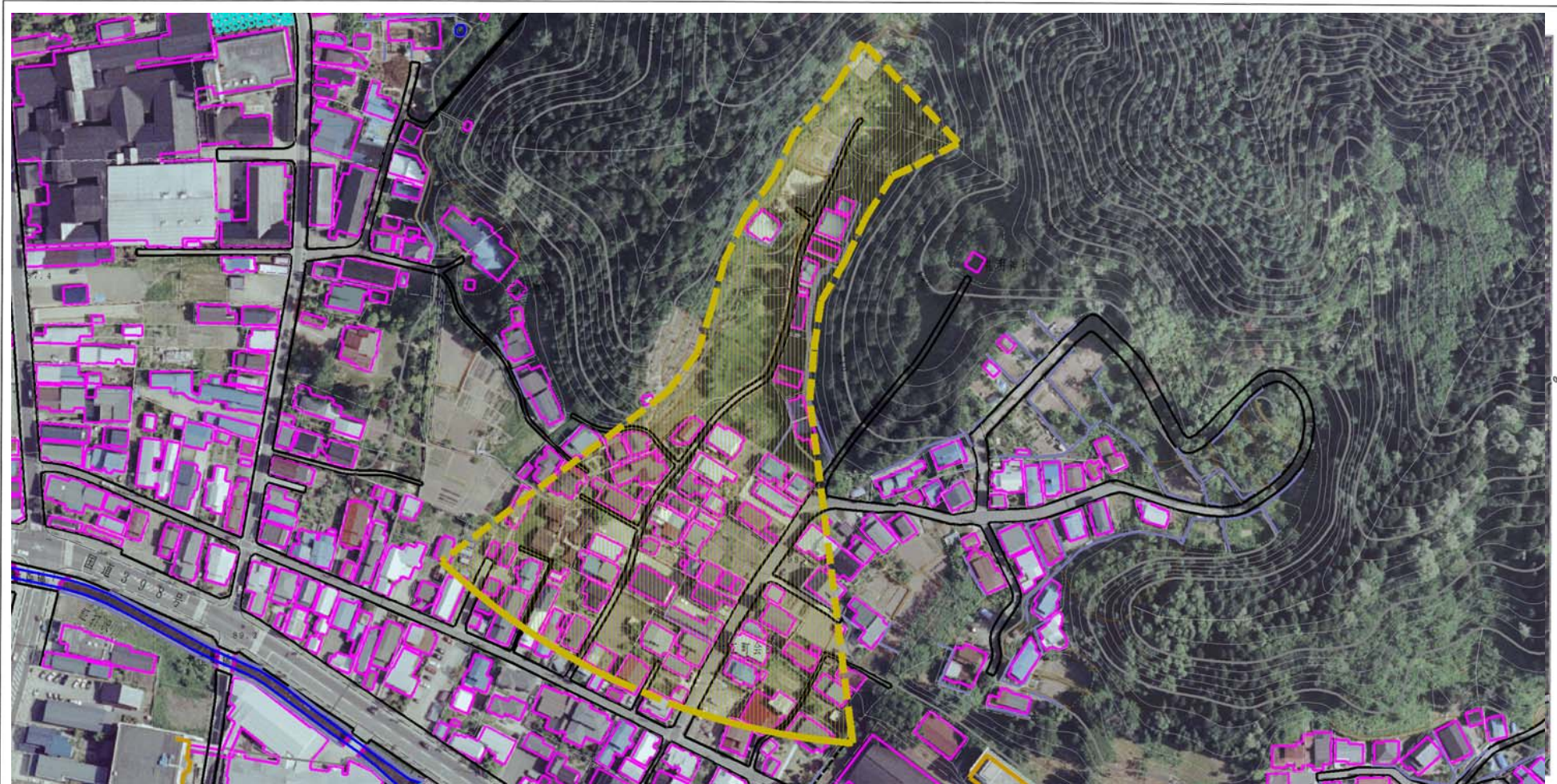
この地図は、国土地理院長の承認を得て、同院発行の1/25,000地形図、1/200,000地勢図を複製したものである。(承認番号 平19東複 第141号)

土砂災害警戒区域の指定の公示に係る図書(その2)



様式-2(土) 土砂災害警戒区域 区域図	土砂災害防止法施行令第二条の基準に該当する区域 (土砂災害警戒区域)		N 縮尺 1:2,500	自然現象 の種類	土石流	溪流番号	207-I-077
	土砂災害防止法施行令第三条の基準に該当する区域 (土砂災害特別警戒区域)			告示番号	第136号	溪流名	愛染沢
	その他の区域			告示年月日	平成21年3月27日	所在地	秋田県湯沢市大工町、前森四丁目、宇西愛染沢、宇伊勢堂山

参考資料(その3)



0 1 × 100m

参考資料	土砂災害防止法施行令第二条の基準に該当する区域 (土砂災害警戒区域)		N 縮尺 1:2,500	自然現象 の種類	土石流	溪流番号	207-I-077
	土砂災害防止法施行令第三条の基準に該当する区域 (土砂災害特別警戒区域)			告示番号	第136号	溪流名	愛染沢
	その他の区域			告示年月日	平成21年3月27日	所在地	秋田県湯沢市大工町、前森四丁目、宇西愛染沢、宇伊勢堂山