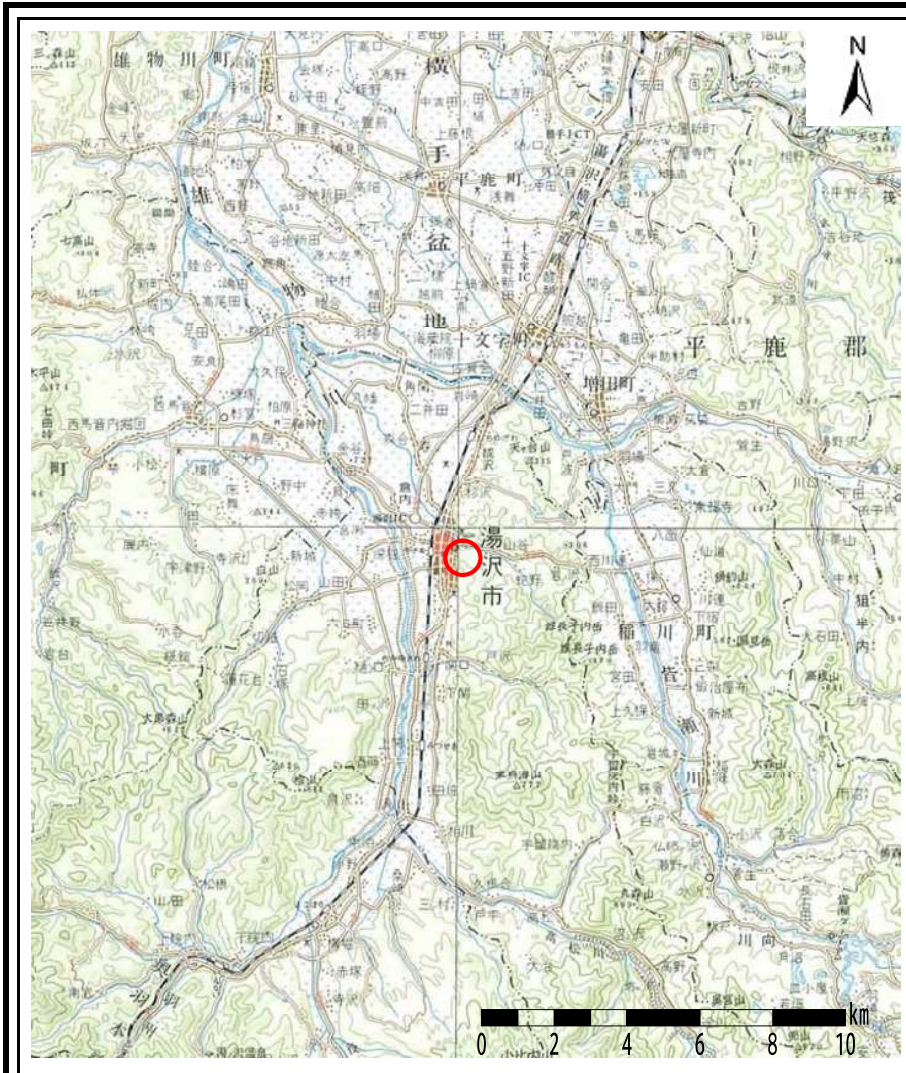


土砂災害警戒区域の指定の公示に係る図書(その1)



(1/200,000)

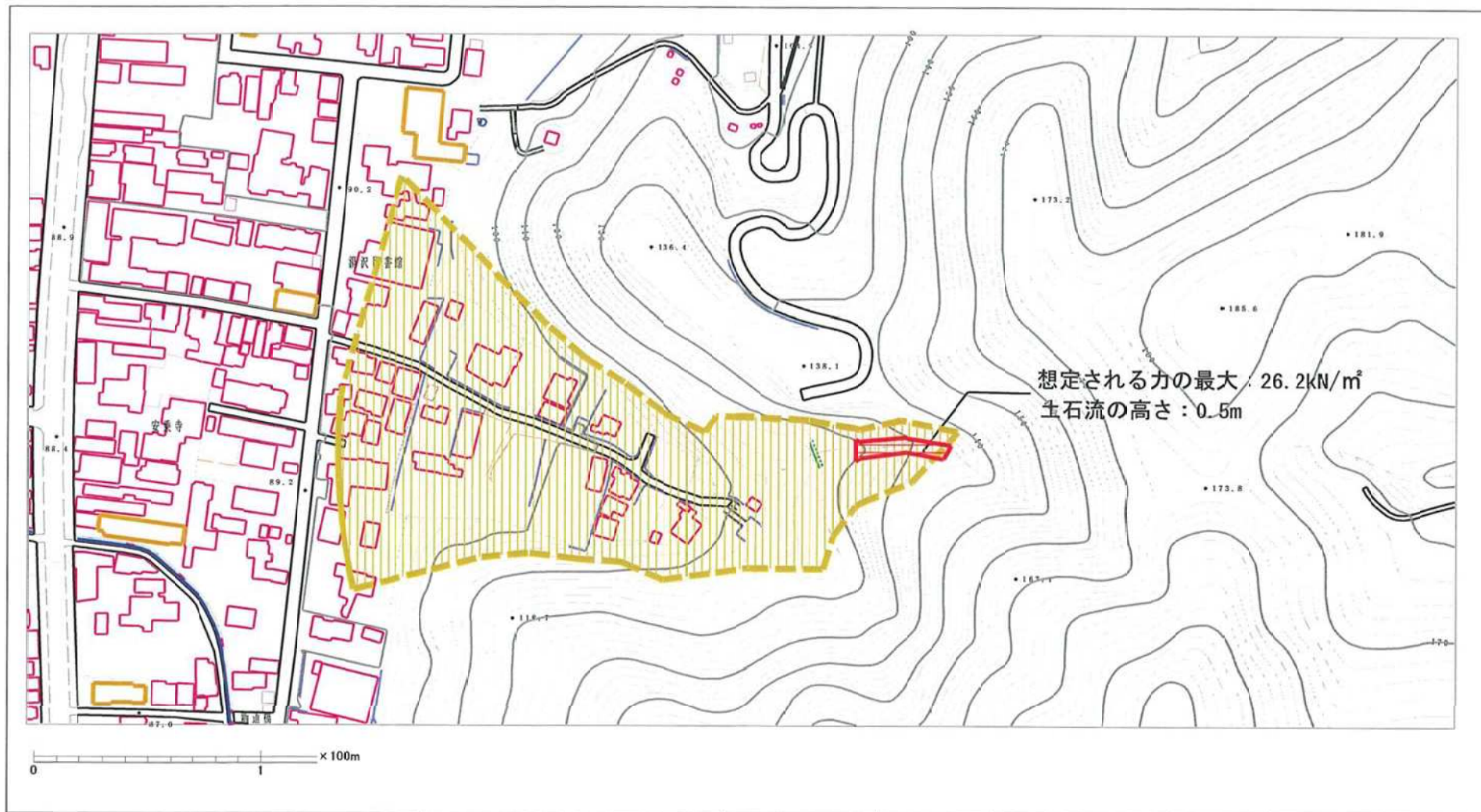


(1/25,000)

| | | |
|-------------------------|---------|------------------|
| 様式-1(土) 土砂災害警戒区域 位置図 | 自然現象の種類 | 土石流 |
| | 箇所番号 | 207-I-059 |
| | 箇所名 | 大町沢 |
| | 所在地 | 秋田県湯沢市字内館町及び字内館山 |

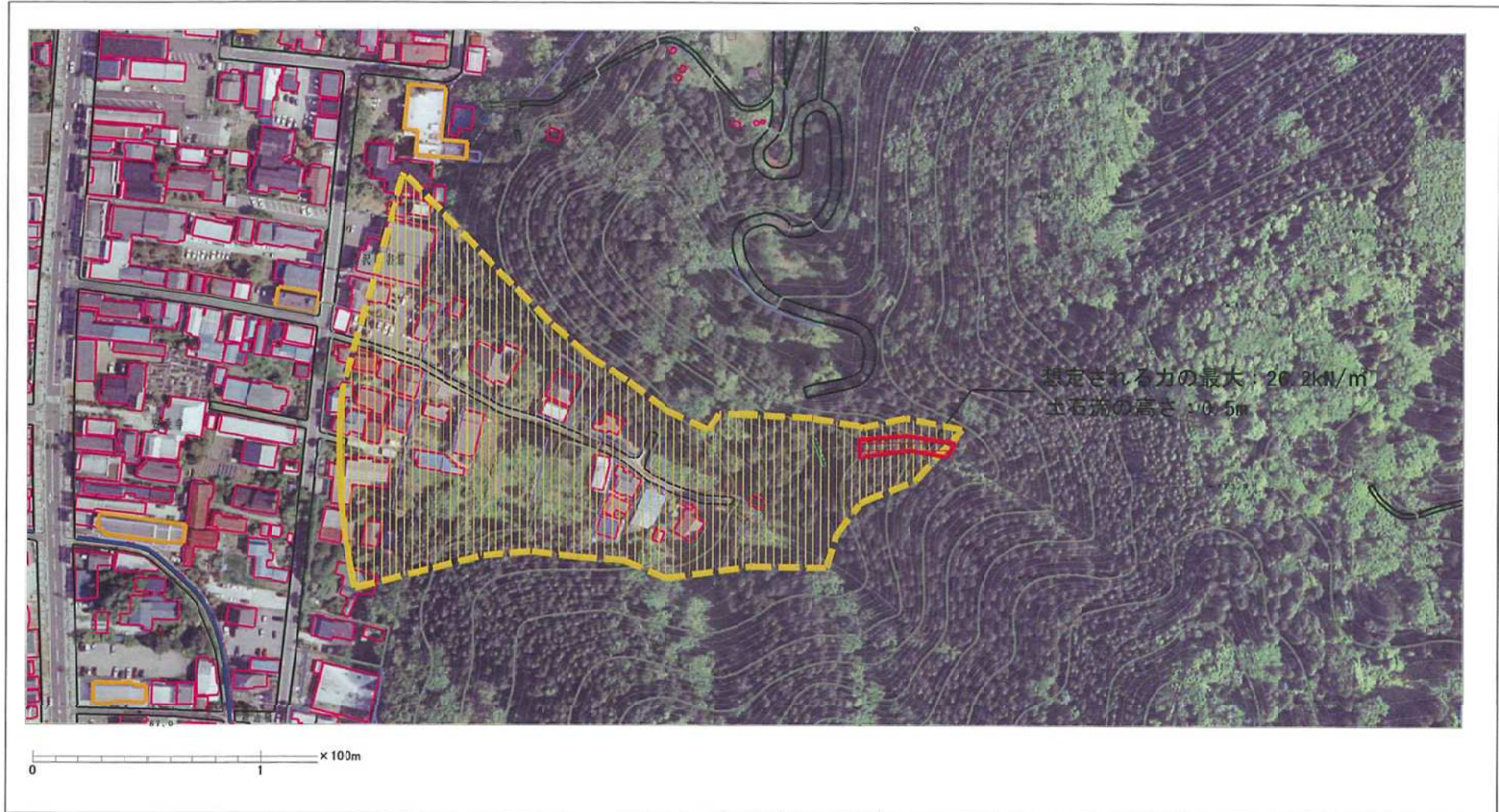
この地図は、国土地理院長の承認を得て、同院発行の1/25,000地形図、1/200,000地勢図を複製したものである。(承認番号 平19東複 第141号)

土砂災害警戒区域の指定の公示に係る図書(その2)



| | | | | | | | |
|---------------------------------------|---|--|------------------------|-------------|-----------|------|----------------------|
| 様式-2(土) 土砂災害警戒区域・土砂災害特別警戒区域 区域図 | 土砂災害防止法施行令第二条の基準に該当する区域 (土砂災害警戒区域) | | N 縮尺 1:2,500 | 自然現象 の種類 | 土石流 | 溪流番号 | 207-I-059 |
| | 土砂災害防止法施行令第三条の基準に該当する区域 (土砂災害特別警戒区域) | | | 告示番号 | 第64号 | 溪流名 | 大町沢 |
| | その他の区域 | | | 告示年月日 | 令和2年2月18日 | 所在地 | 秋田県湯沢市宇内館町 及び宇内館山 |

参考資料(その3)



| | | | | | | | |
|------|--|--|--------------------|-------------|------|------------------|-----------|
| 参考資料 | 土砂災害防止法施行令第2条の基準に該当する区域 (土砂災害警戒区域) | | N 縮尺 1:2,500 | 自然現象 の種類 | 土石流 | 溪流番号 | 207-I-059 |
| | 土砂災害防止法施行令第3条の基準に該当する区域 (土砂災害特別警戒区域) | | | 告示番号 | 第64号 | 溪流名 | 大町沢 |
| | 土砂の高さが1mを超える場合、土石等の移動による力が50kN/m²を超える区域 | | 告示年月日 | 令和2年2月18日 | 所在地 | 秋田県湯沢市宇内館町及び宇内館山 | |
| | 土砂の高さが1mを超える場合、土石等の移動による力が50kN/m²を超えない区域 その他の区域 | | | | | | |

