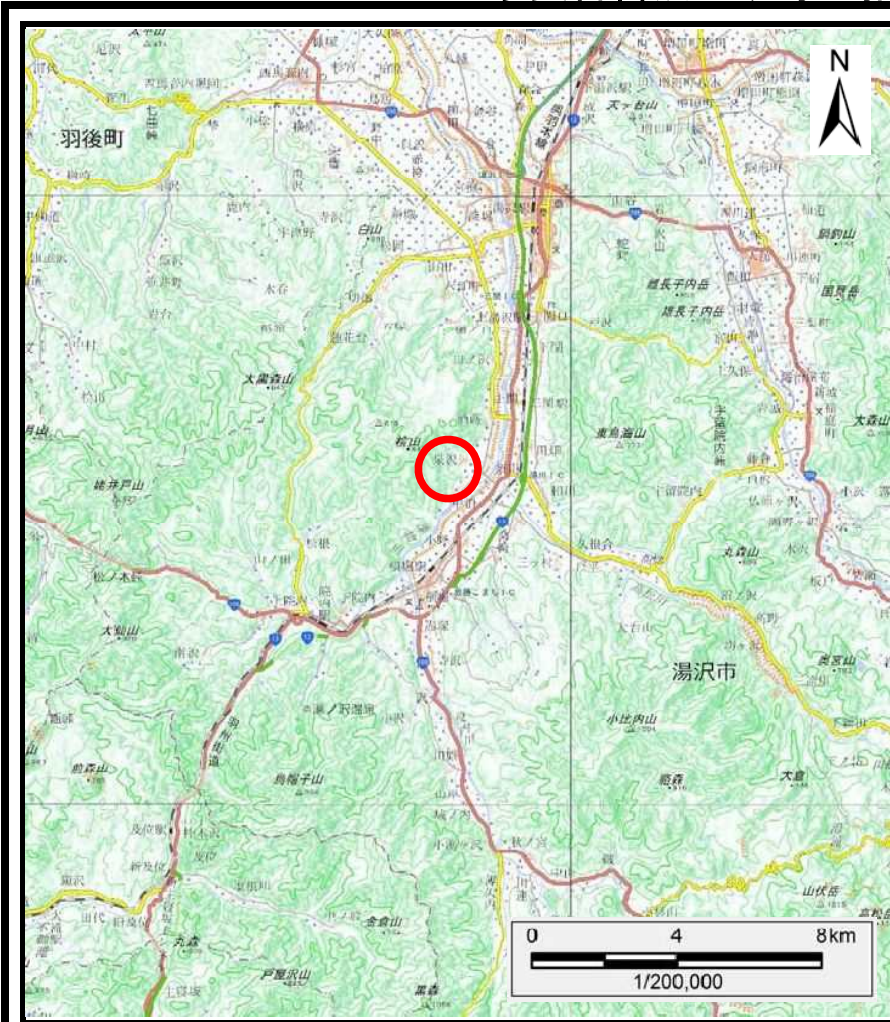
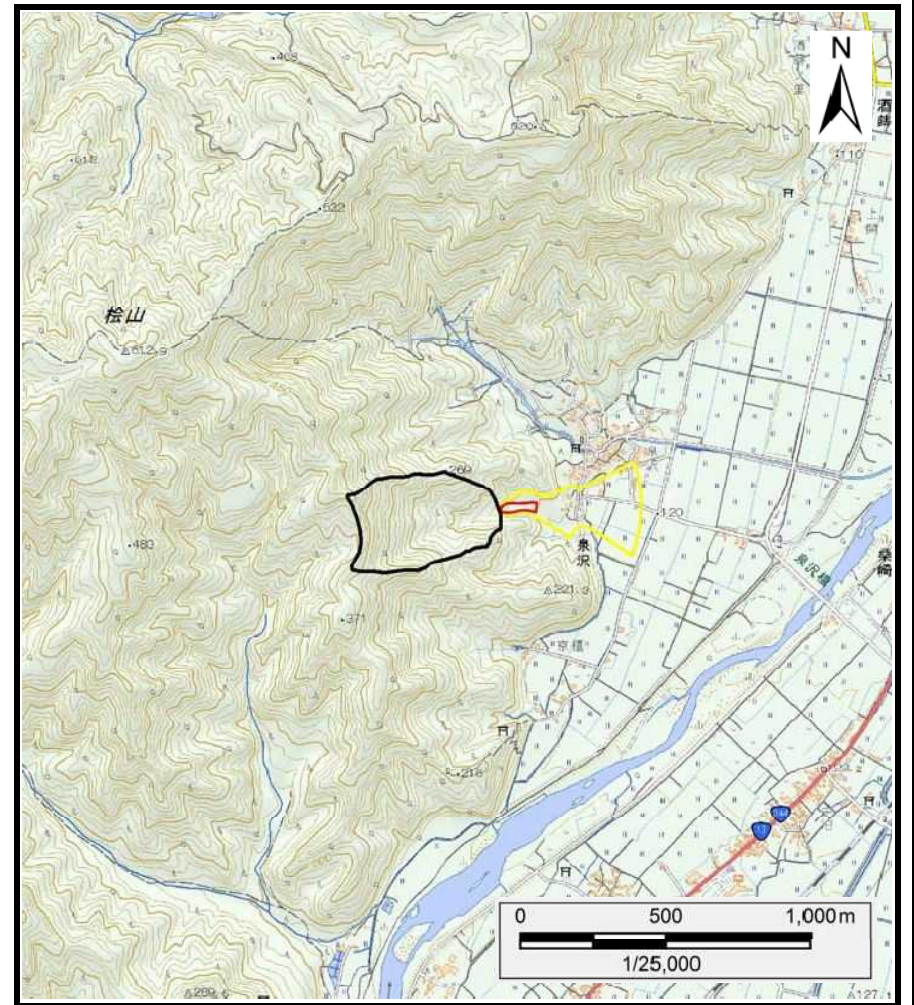


# 土砂災害警戒区域等の指定の公示に係る図書（その1）



(1/200,000)



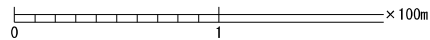
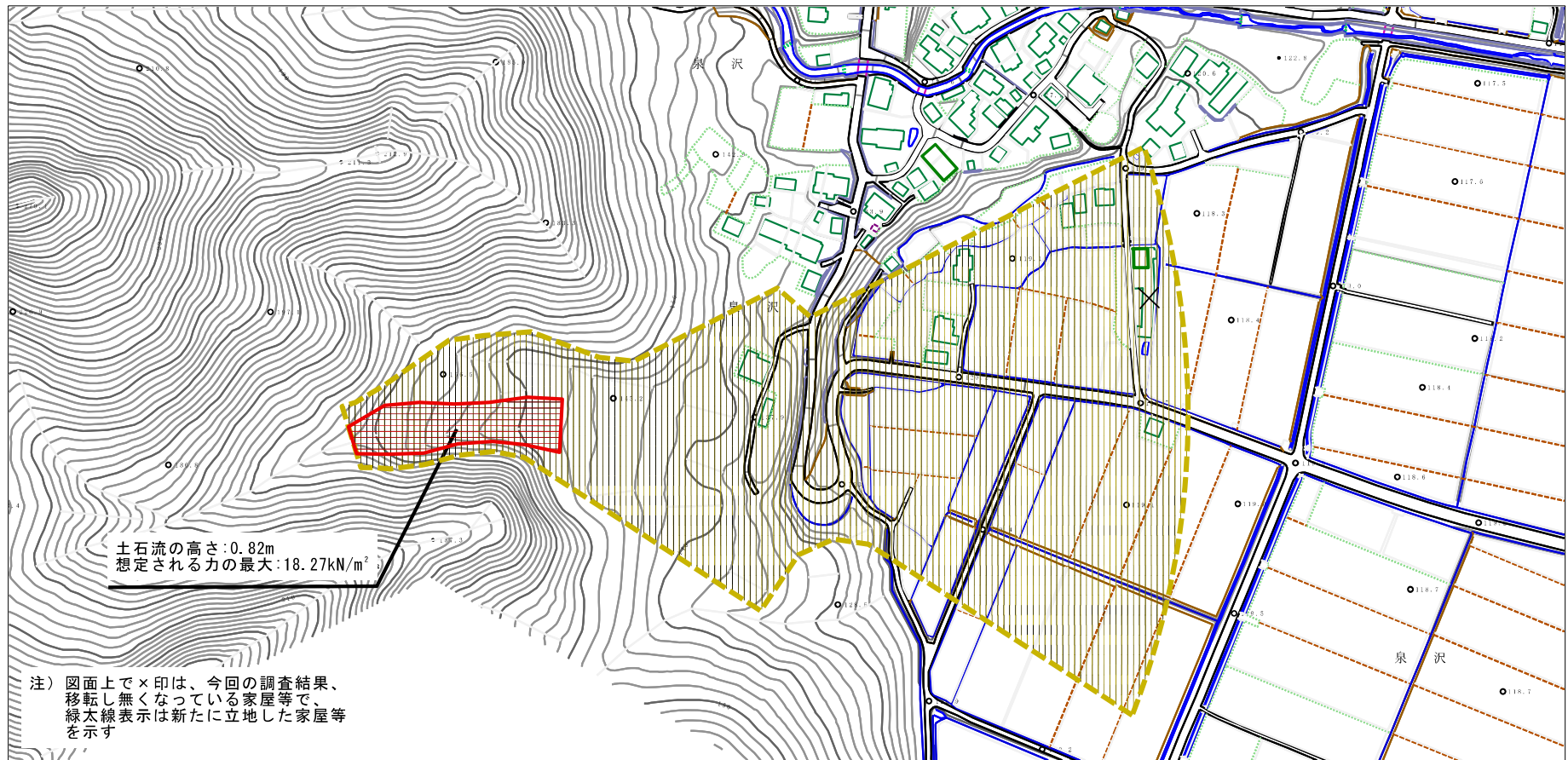
(1/25,000)

様式-1 (土)  
土砂災害警戒区域・土砂災害特別警戒区域 位置図

自然現象の種類	土石流
溪流番号	462-II-018
溪流名	泉沢3
所在地	秋田県湯沢市泉沢字泉ノ里、欠下及び殿川原

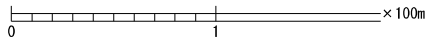
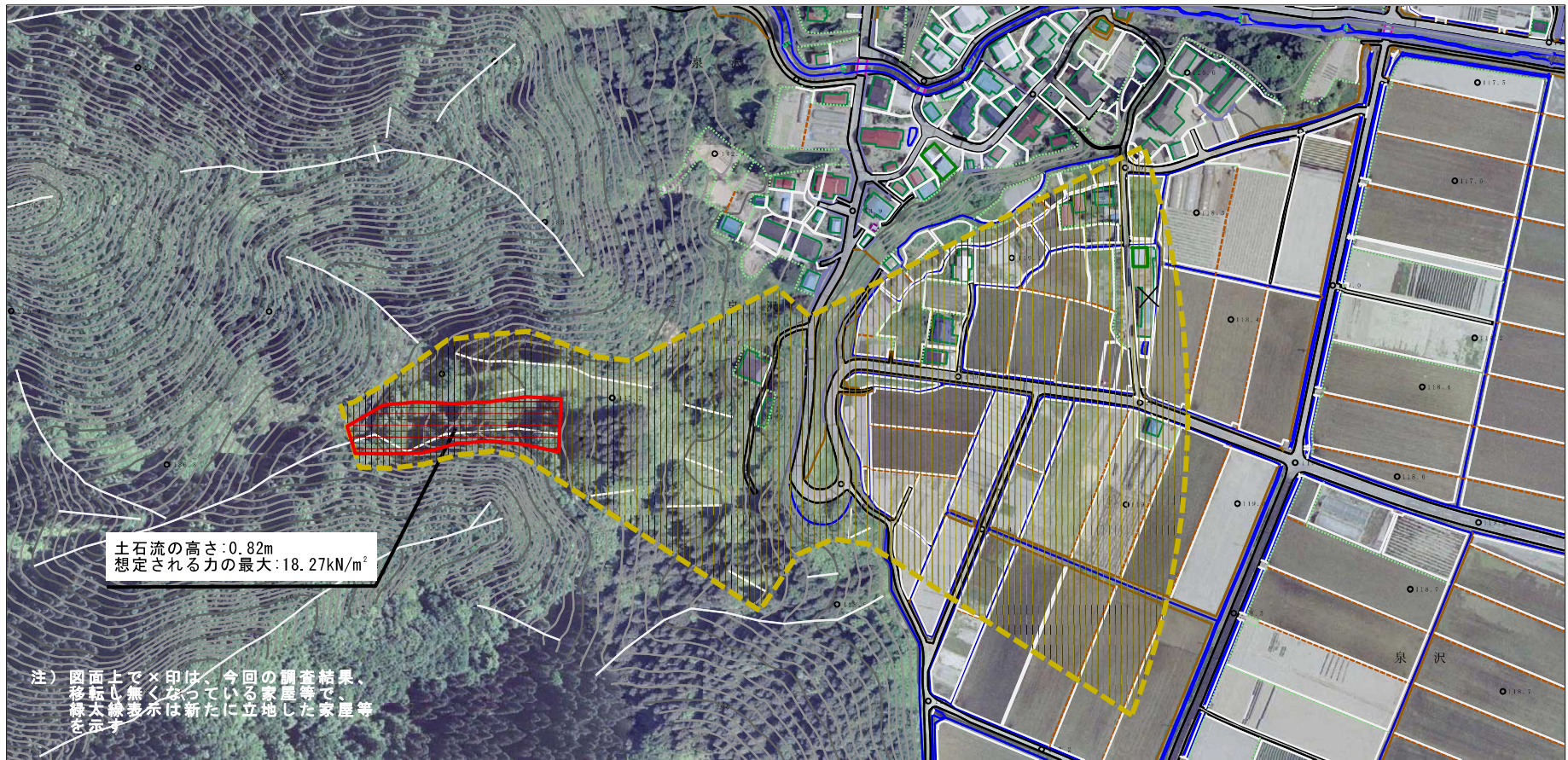
測量法に基づく国土地理院長承認（複製）R 2JHf 270。本製品を複製する場合には、国土地理院の長の承認を得なければならない。

土砂災害警戒区域等の指定の公示に係る図書（その2）



様式-2 (土) 土砂災害警戒区域・土砂災害特別警戒区域 区域図	土砂災害防止法施行令第二条の基準に該当する区域		自然現象 の種類 土石流	溪流番号	462-II-018	
	土砂災害防止法施行令第三条の基準に該当する区域			告示番号 第83号	溪流名	泉沢3
	それ以外の区域				告示年月日	令和3年2月9日
縮尺 1:2,500						

参考資料 (その3)



参考資料	土砂災害防止法施行令第二条の基準に該当する区域		N 縮尺 1:2,500	自然現象 の種類	土石流	溪流番号	462-II-018
	土砂災害防止 法施行令第三条 の基準に該当 する区域			告示番号	第83号	溪流名	泉沢3
	それ以外の区域			告示年月日	令和3年2月9日	所在地	秋田県湯沢市泉沢字泉ノ里、 欠下及び殿川原

