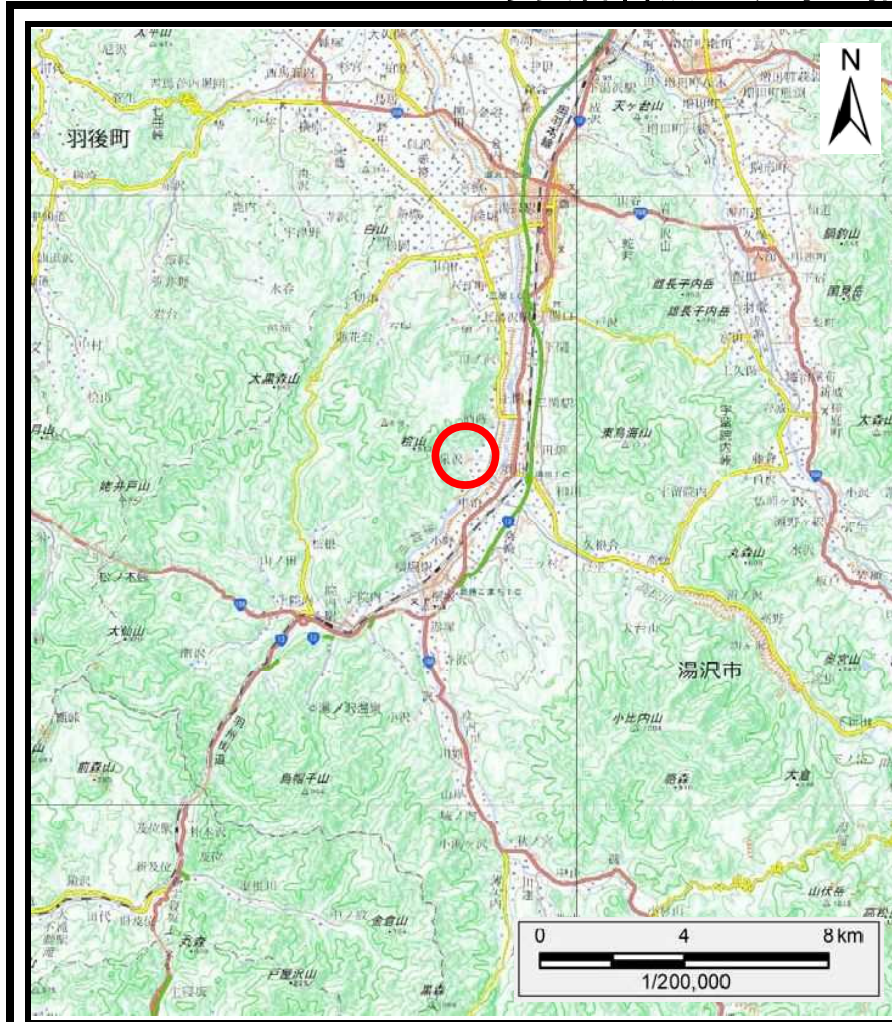
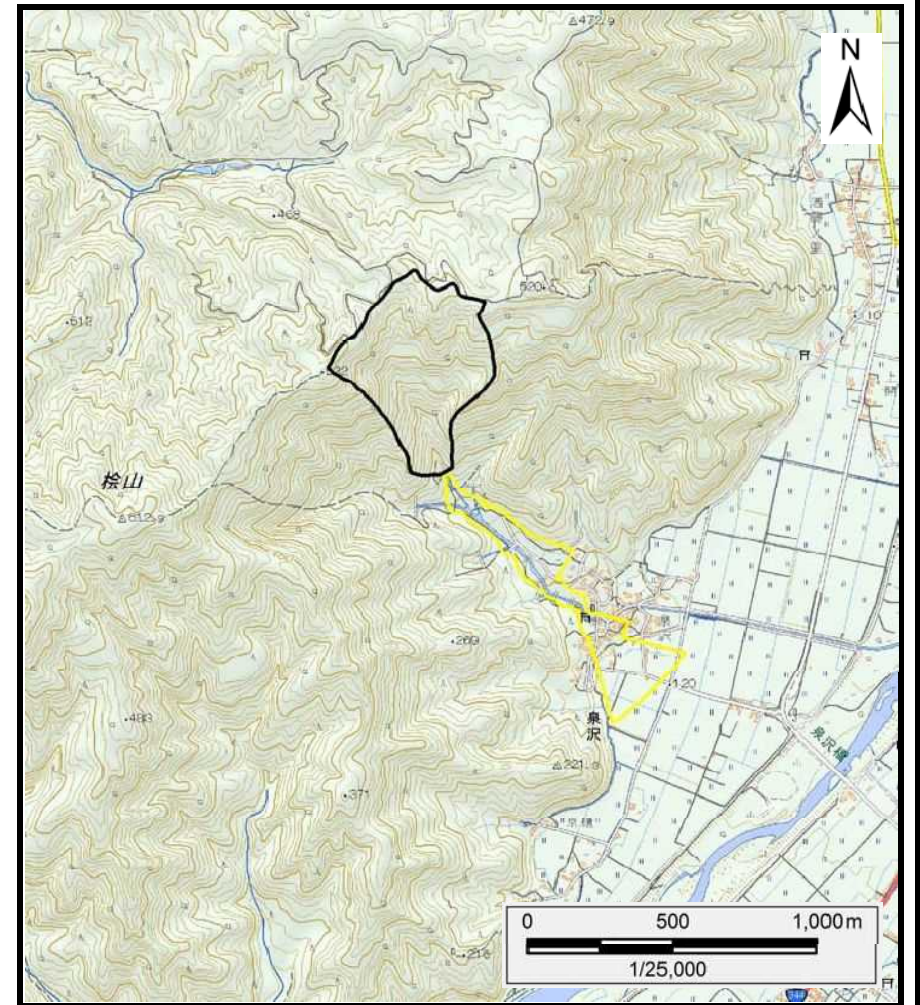


## 土砂災害警戒区域等の指定の公示に係る図書（その1）



(1/200,000)



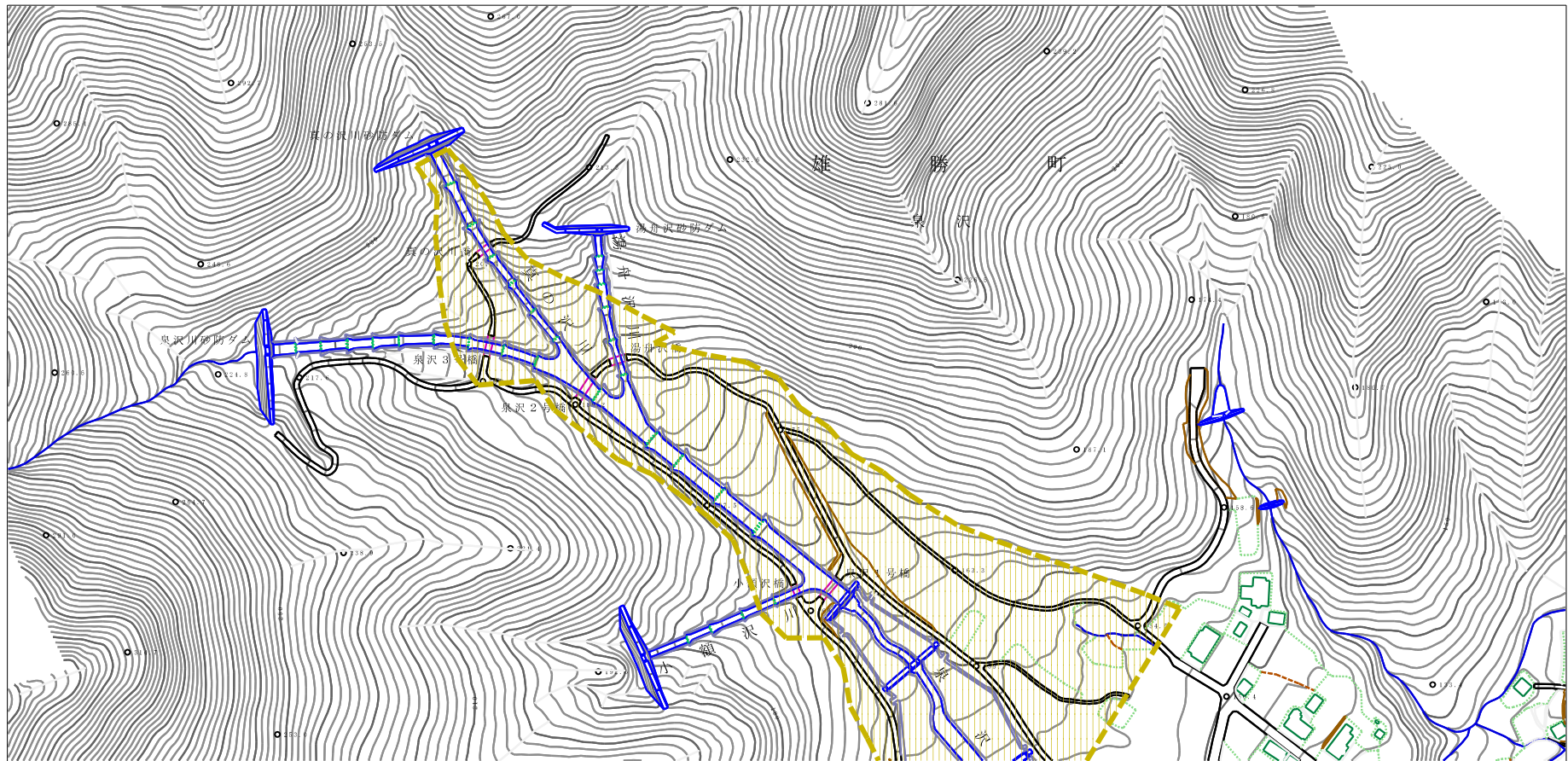
(1/25,000)

様式-1(土)  
土砂災害警戒区域・土砂災害特別警戒区域 位置図

自然現象の種類	土石流
溪流番号	462-I-046
溪流名	泉沢
所在地	秋田県湯沢市泉沢字頭無、泉ノ里、欠下、殿川原及び清水向

測量法に基づく国土地理院長承認（複製）R 2JHf 270。本製品を複製する場合には、国土地理院の長の承認を得なければならない。

土砂災害警戒区域等の指定の公示に係る図書（その2）



0 1 × 100m

様式-2（土）

土砂災害警戒区域・土砂災害特別警戒区域  
区域図

土砂災害防止法施行令第2条の基準に該当する区域

土砂災害防止法施行令第3条の基準に該当する区域

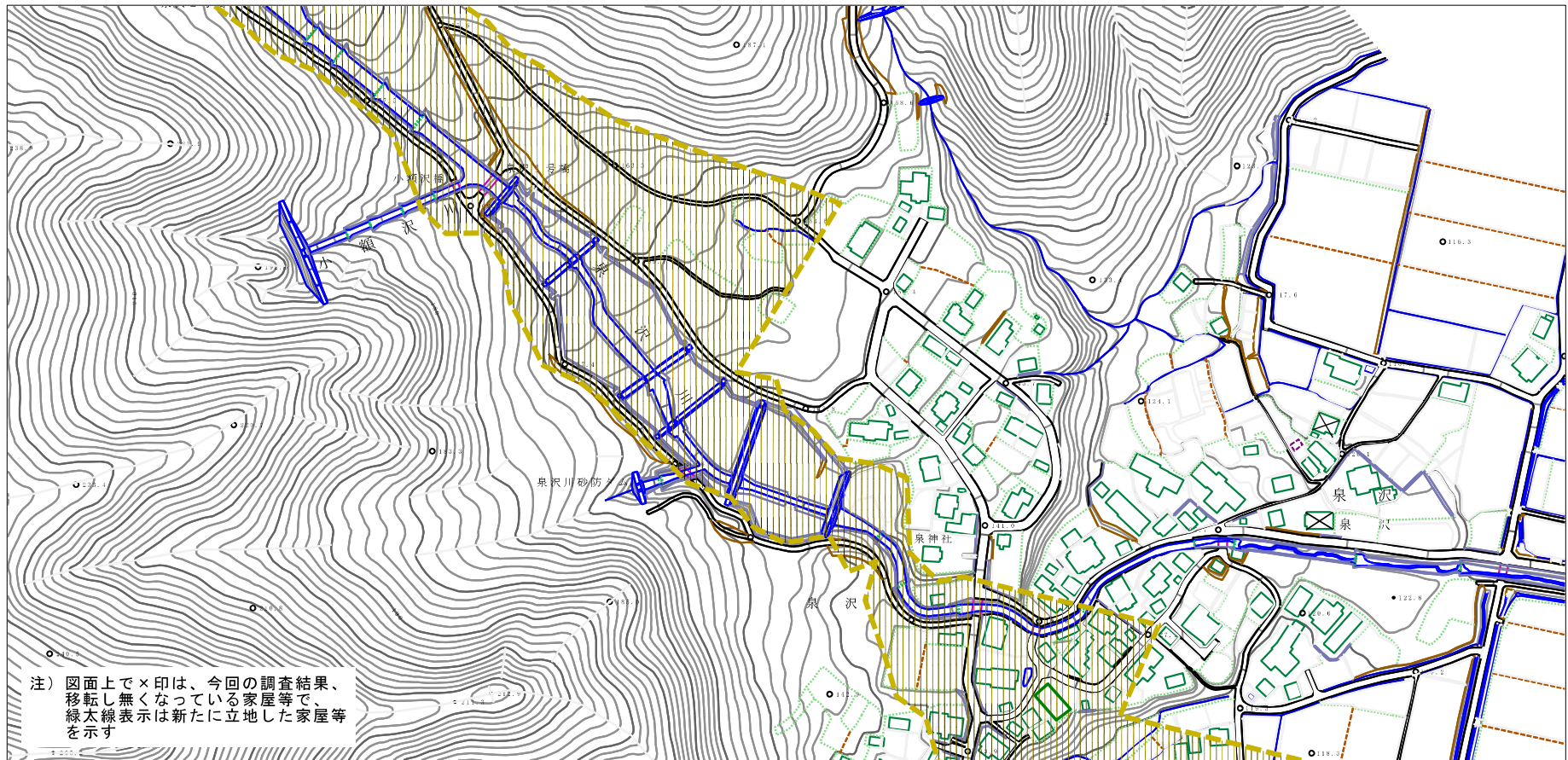
それ以外の区域



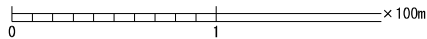
縮尺  
1:2,500

自然現象の種類	土石流	溪流番号	462-1-046
告示番号	第84号	溪流名	泉沢
告示年月日	令和3年2月9日	所在地	秋田県湯沢市泉沢字頭無、泉ノ里、欠下、殿川原及び清水向

土砂災害警戒区域等の指定の公示に係る図書（その2）



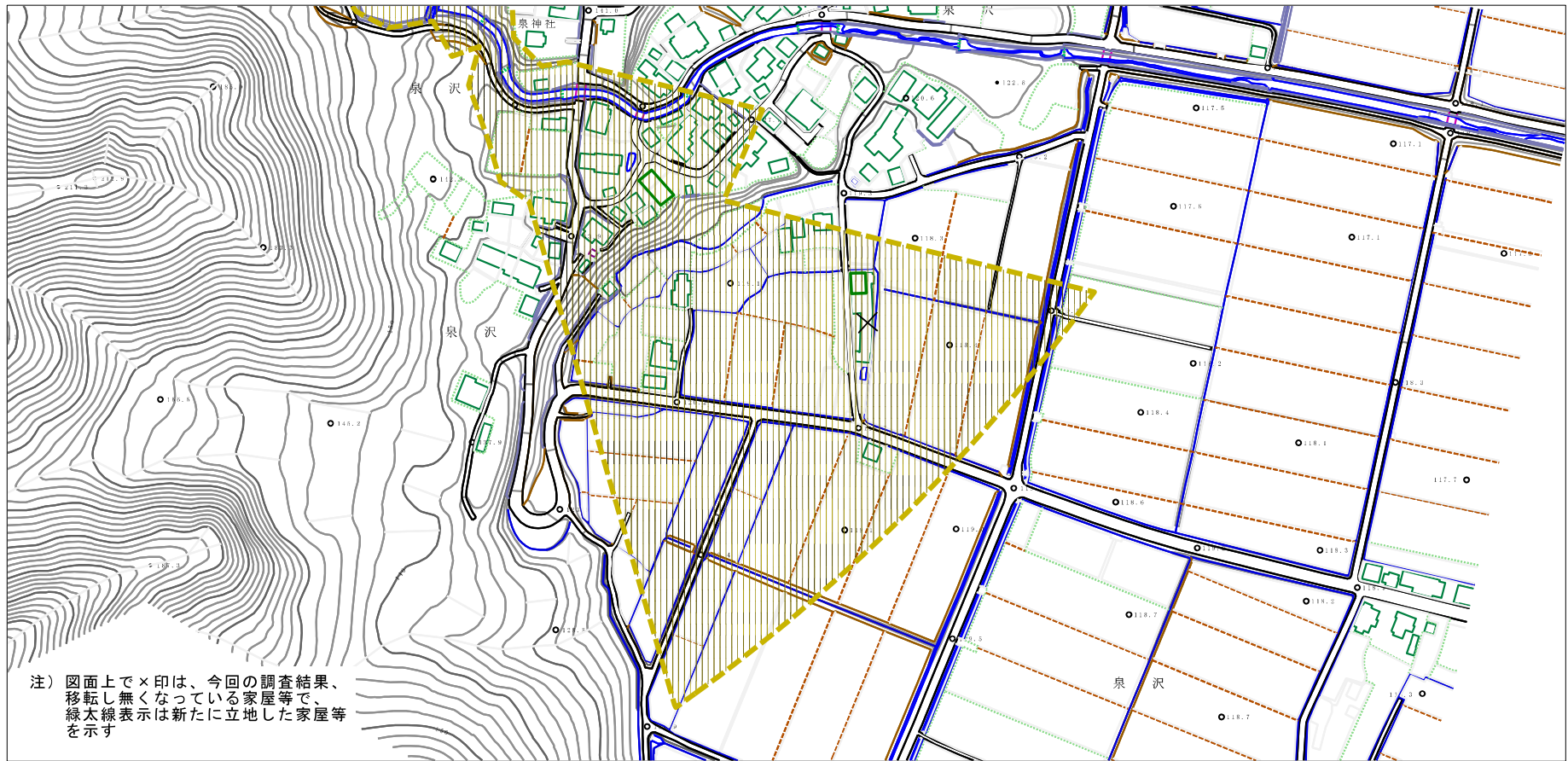
注) 図面上で×印は、今回の調査結果、  
移転し無くなっている家屋等で、  
緑太線表示は新たに立地した家屋等  
を示す



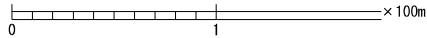
様式-2 (土) 土砂災害警戒区域・土砂災害特別警戒区域 区域図	土砂災害防止法施行令第二条の基準に該当する区域		自然現象 の種類 土石流	溪流番号	462-1-046		
	土砂災害防止法施行令第三条の基準に該当する区域			告示番号	第84号	溪流名	泉沢
	それ以外の区域			告示年月日	令和3年2月9日	所在地	秋田県湯沢市泉沢字頭無、泉ノ里、欠下、殿川原及び清水向

縮尺  
1:2,500

土砂災害警戒区域等の指定の公示に係る図書（その2）

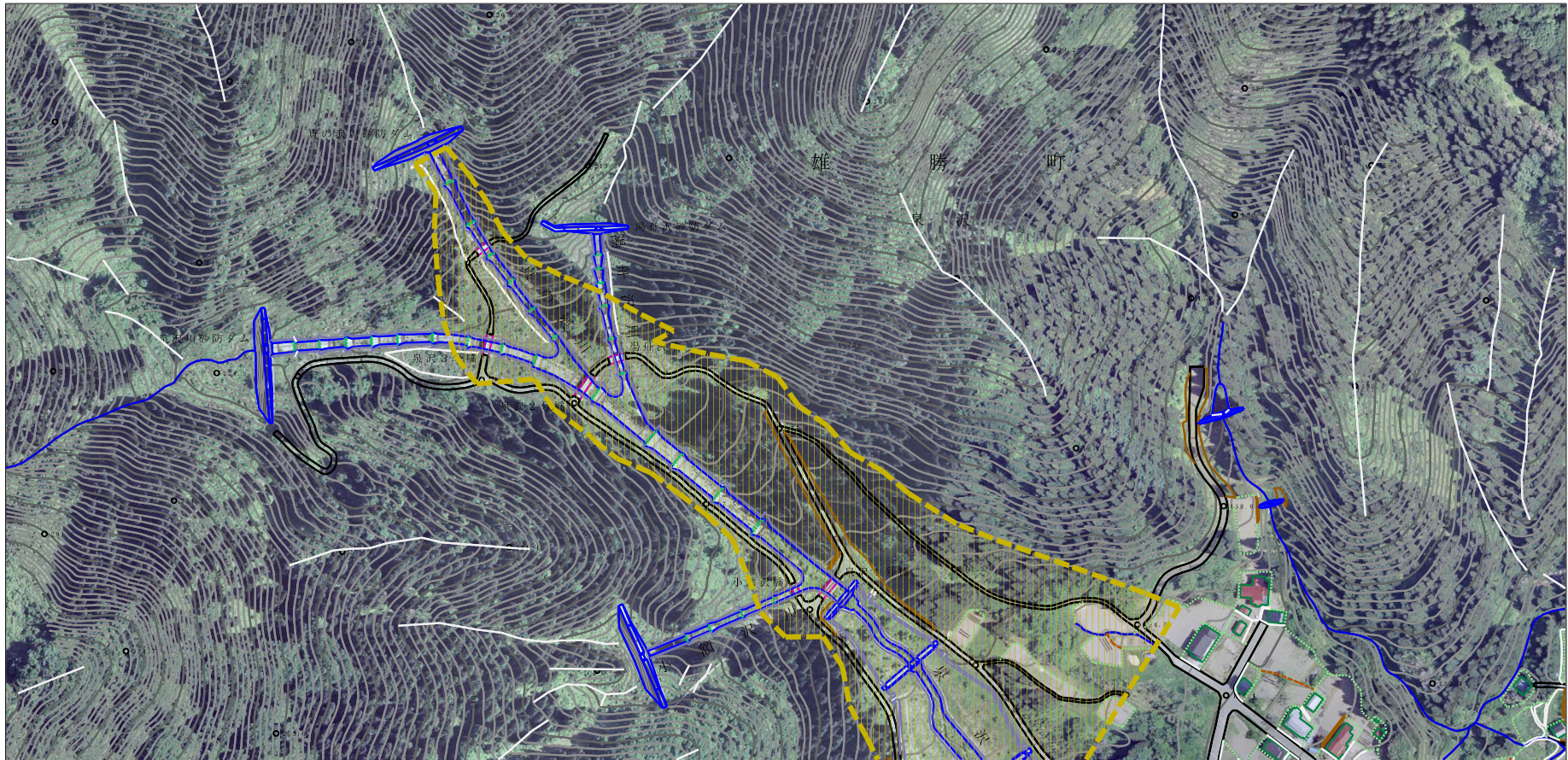


注) 図面上で×印は、今回の調査結果、  
 移転し無くなっている家屋等で、  
 緑太線表示は新たに立地した家屋等  
 を示す



様式-2 (土) 土砂災害警戒区域・土砂災害特別警戒区域 区域図	土砂災害警戒区域に該当する区域		自然現象 の種類 土石流	土砂災害警戒区域に該当する区域	土砂災害警戒区域に該当する区域	溪流番号	462-1-046	
	土砂災害防止法施行令第3条の基準に該当する区域			告示番号 第84号	土砂の高さが1mを超える場合、土石等の移動による力が50kN/m <sup>2</sup> を超える区域		溪流名	泉沢
	それ以外の区域				土砂の高さが1mを超える場合、土石等の移動による力が50kN/m <sup>2</sup> 以下の区域		所在地	秋田県湯沢市泉沢字頭無、泉ノ里、欠下、殿川原及び清水向
縮尺 1:2,500			告示年月日	令和3年2月9日				

参考資料 (その3)

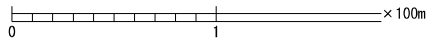
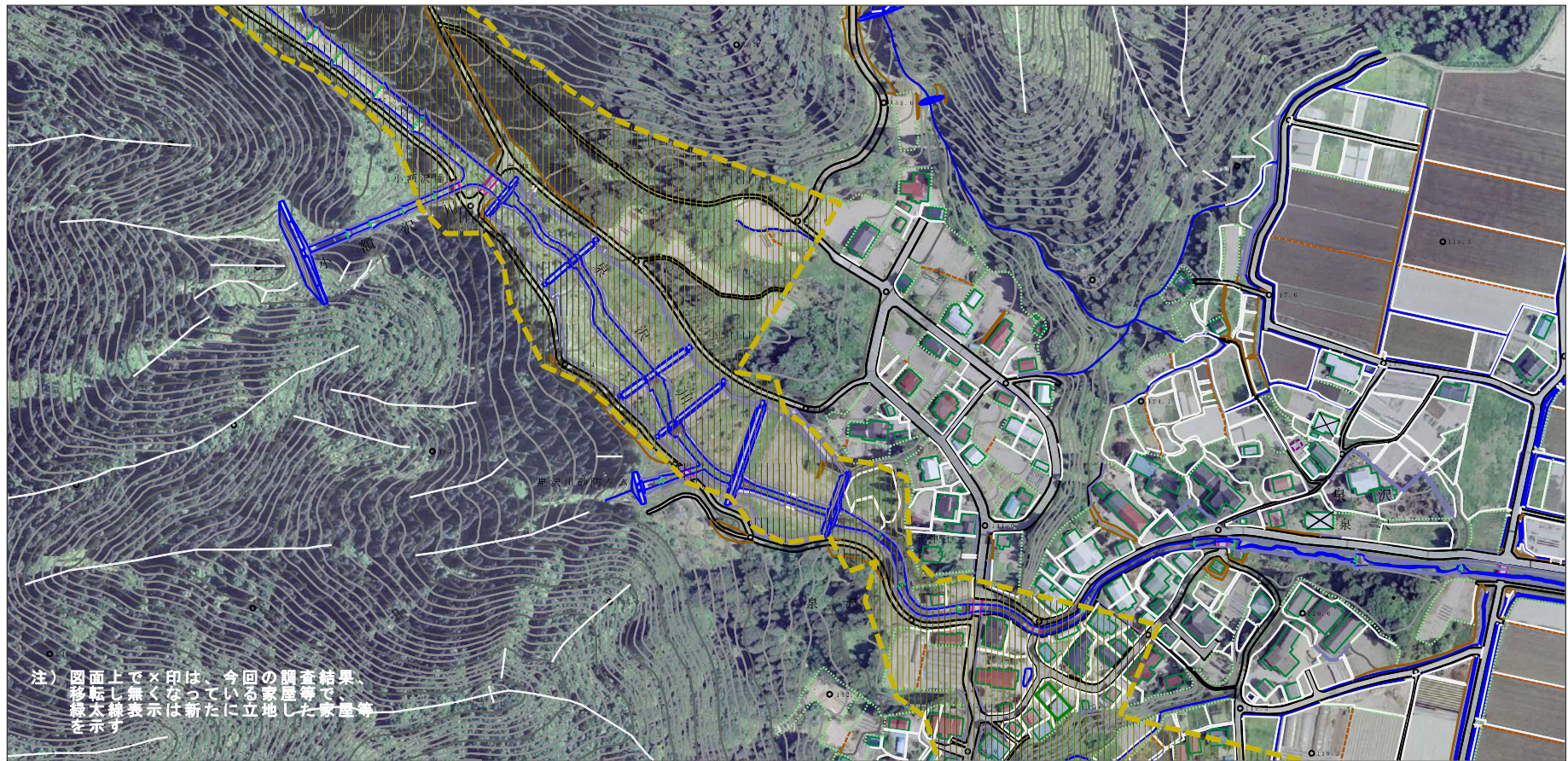


0 1 × 100m

参考資料

土砂災害防止法施行令第2条の基準に該当する区域 土砂災害防止法施行令第3条の基準に該当する区域 それ以外の区域	土石流の高さが1mを超える場合、土石等の移動による力が50kN/m <sup>2</sup> を超える区域		縮尺 1:2,500	自然現象の種類 土石流	溪流番号 462-1-046
	土石流の高さが1mを超える場合、土石等の移動による力が50kN/m <sup>2</sup> 以下の区域			告示番号 第84号	溪流名 泉沢
	それ以外の区域			告示年月日 令和3年2月9日	所在地 秋田県湯沢市泉沢字頭無、泉ノ里、欠下、殿川原及び清水向

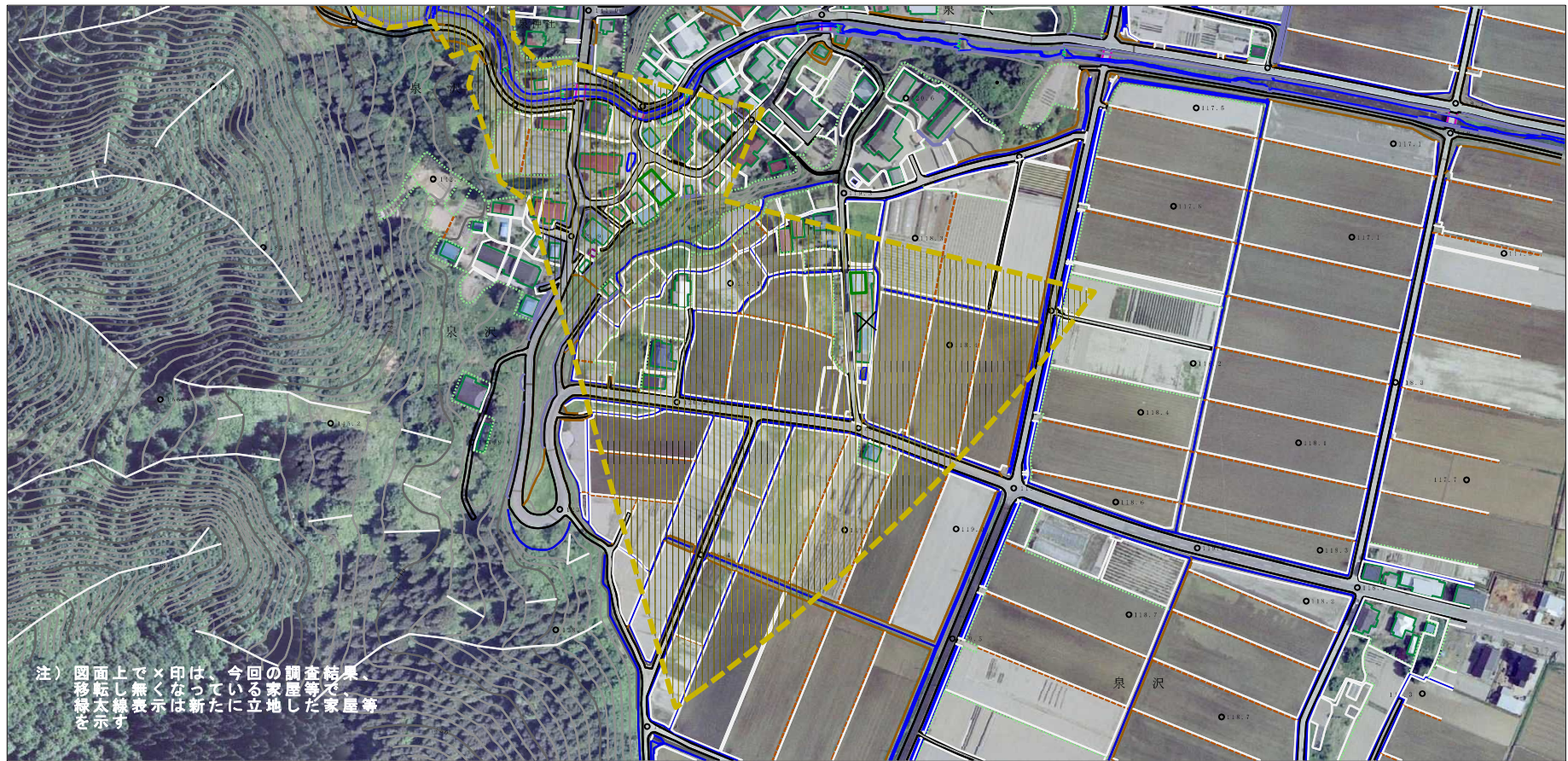
参考資料 (その3)



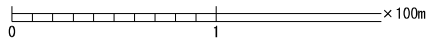
参考資料

土砂災害防止法施行令第二条の基準に該当する区域	土石流の高さが1mを超える場合、土石等の移動による力が50kN/m <sup>2</sup> を超える区域		N 縮尺 1:2,500	自然現象の種類	土石流	溪流番号	462-1-046	
	土砂災害防止法施行令第三条の基準に該当する区域	土石流の高さが1mを超える場合、土石等の移動による力が50kN/m <sup>2</sup> 以下の区域			告示番号	第84号	溪流名	泉沢
	それ以外の区域				告示年月日	令和3年2月9日	所在地	秋田県湯沢市泉沢字頭無、泉ノ里、欠下、殿川原及び清水向

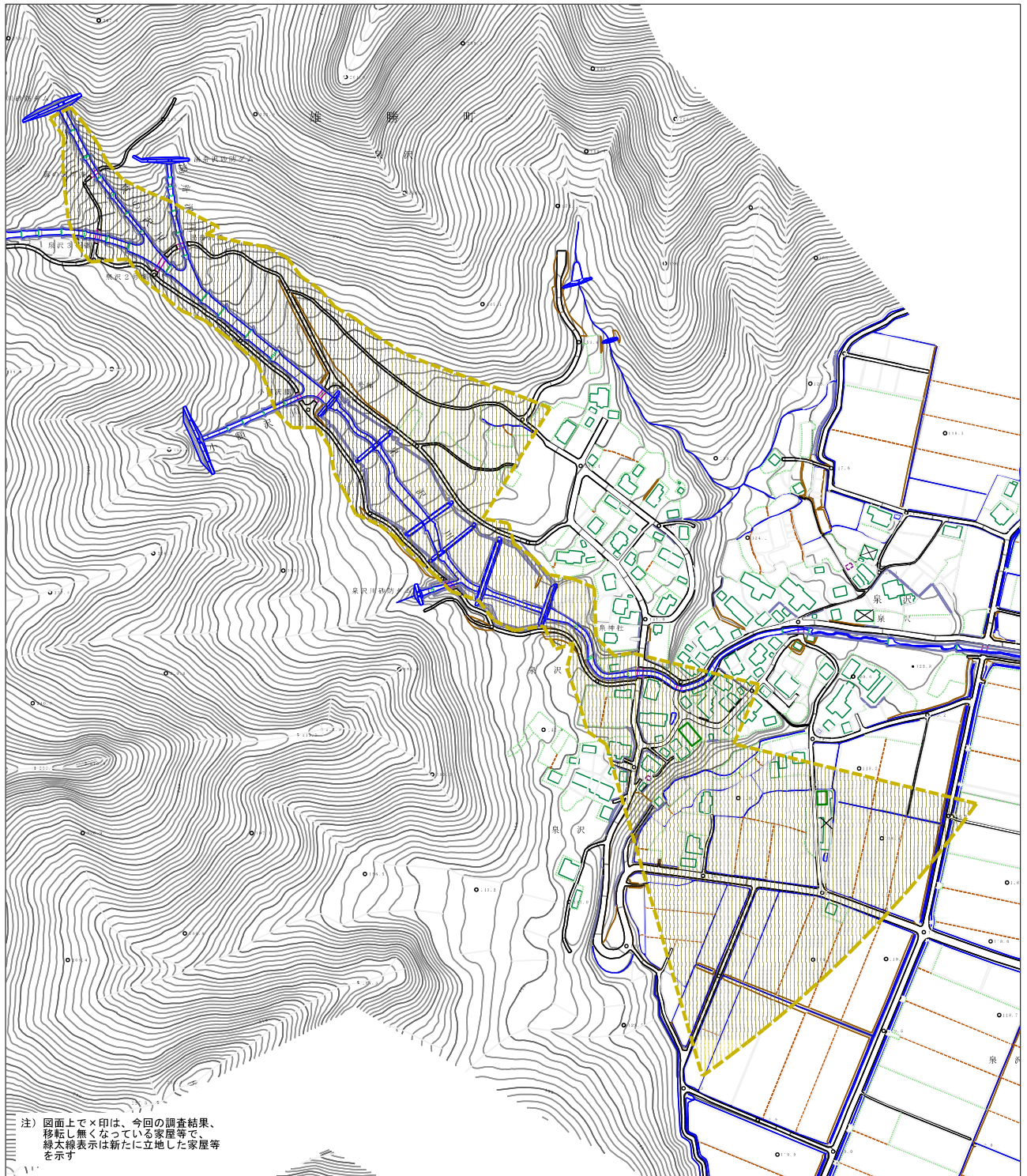
参考資料 (その3)



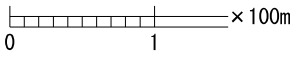
注) 図面上で×印は、今回の調査結果、  
 移転し無くなっている家屋等で  
 緑太線表示は新たに立地した家屋等  
 を示す



参考資料	土砂災害防止法施行令第二条の基準に該当する区域		N 縮尺 1:2,500	自然現象の種類	土石流	溪流番号	462-I-046
	土砂災害防止法施行令第三条の基準に該当する区域			告示番号	第84号	溪流名	泉沢
	それ以外の区域			告示年月日	令和3年2月9日	所在地	秋田県湯沢市泉沢字頭無、泉ノ里、欠下、殿川原及び清水向

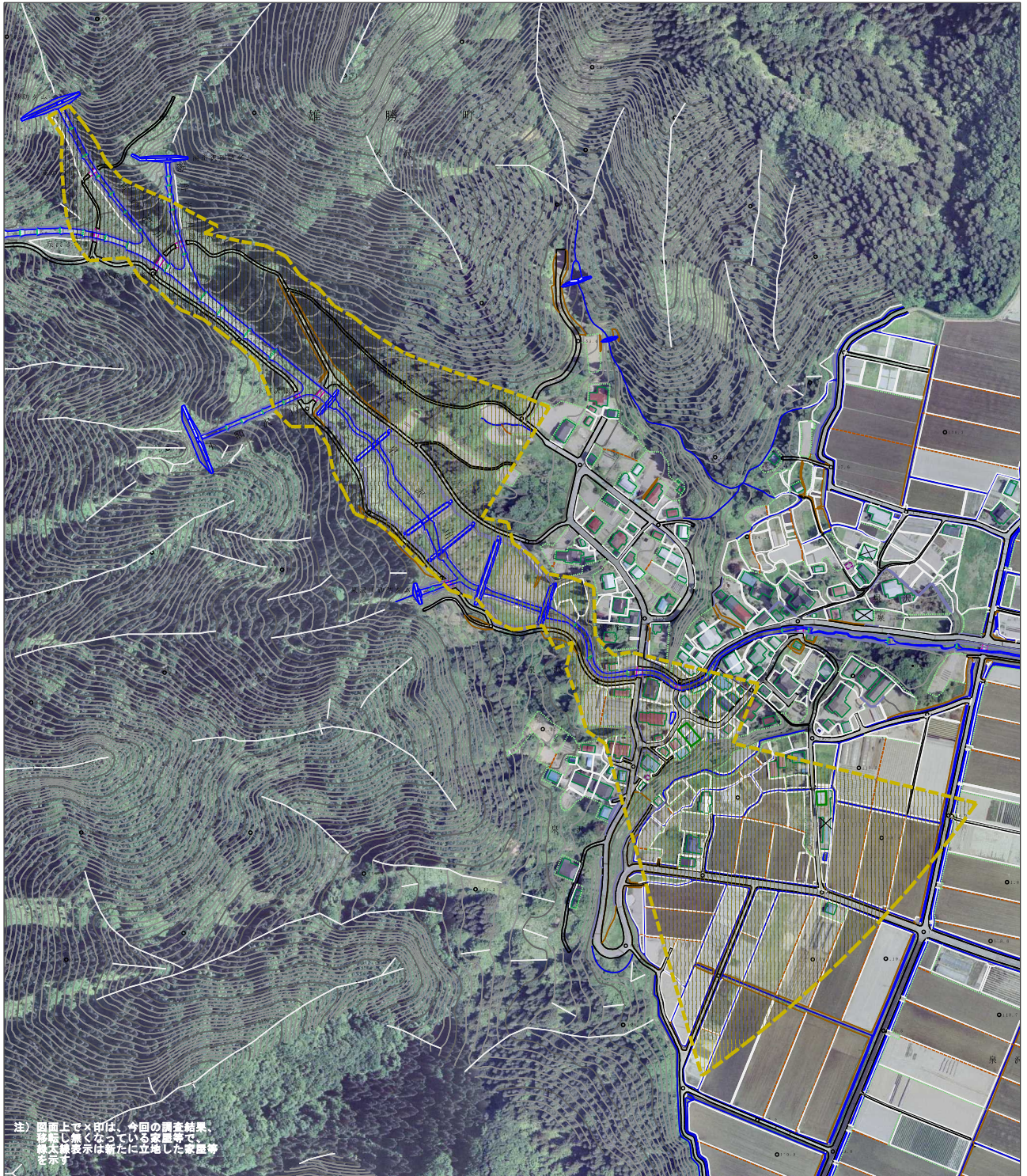


注) 図面上で×印は、今回の調査結果、  
 移転し無くなっている家屋等で、  
 緑太線表示は新たに立地した家屋等  
 を示す



様式-2 (土) 土砂災害警戒区域・土砂災害特別警戒区域 区域図	土砂災害警戒区域等指定の告示に該当する区域 土砂災害警戒区域が1m以上の浸水区域、土砂災害 特別警戒区域が1m以上の浸水区域、土砂災害 特別警戒区域が1m以上の浸水区域、土砂災害 特別警戒区域が1m以上の浸水区域		N 縮尺 1:2,500	自然現象 の種類 土石流	溪流番号 462-I-046
	土砂災害警戒区域等指定の告示に該当する区域 土砂災害警戒区域が1m以上の浸水区域、土砂災害 特別警戒区域が1m以上の浸水区域、土砂災害 特別警戒区域が1m以上の浸水区域			告示番号 第84号	溪流名 泉沢
	土砂災害警戒区域等指定の告示に該当する区域 土砂災害警戒区域が1m以上の浸水区域、土砂災害 特別警戒区域が1m以上の浸水区域、土砂災害 特別警戒区域が1m以上の浸水区域		告示年月日 令和3年2月9日	所在地 秋田県湯沢市泉沢字源郷、 泉ノ里、穴下、殿川原及び清水向	





0 1 × 100m

参考資料	土砂災害防止法第17条第2項の基準に該当する区域		N 縮尺 1:2,500	自然現象の種類	土石流	溪流番号	462-I-046
	土砂災害防止法第17条第1項の基準に該当する区域			告示番号	第84号	溪流名	泉沢
	土砂災害防止法第17条第3項の基準に該当する区域			告示年月日	令和3年2月9日	所在地	秋田県湯沢市泉沢字湯無、泉ノ量、穴下、殿川原及び清水向

