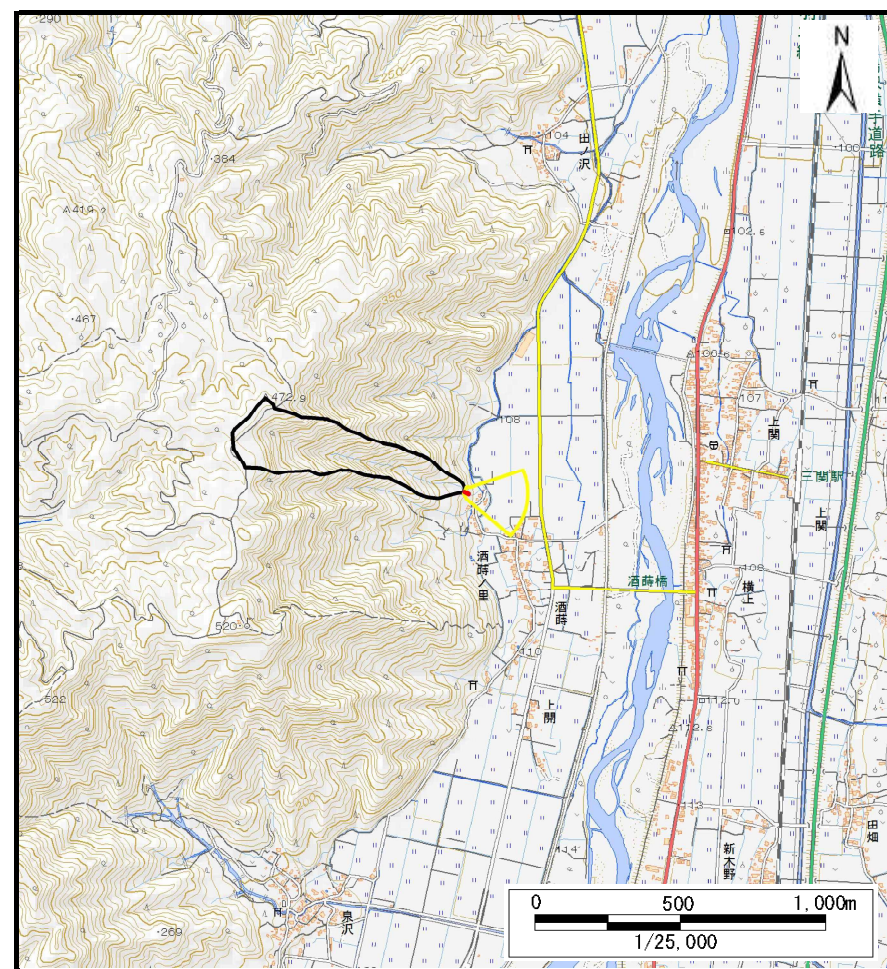
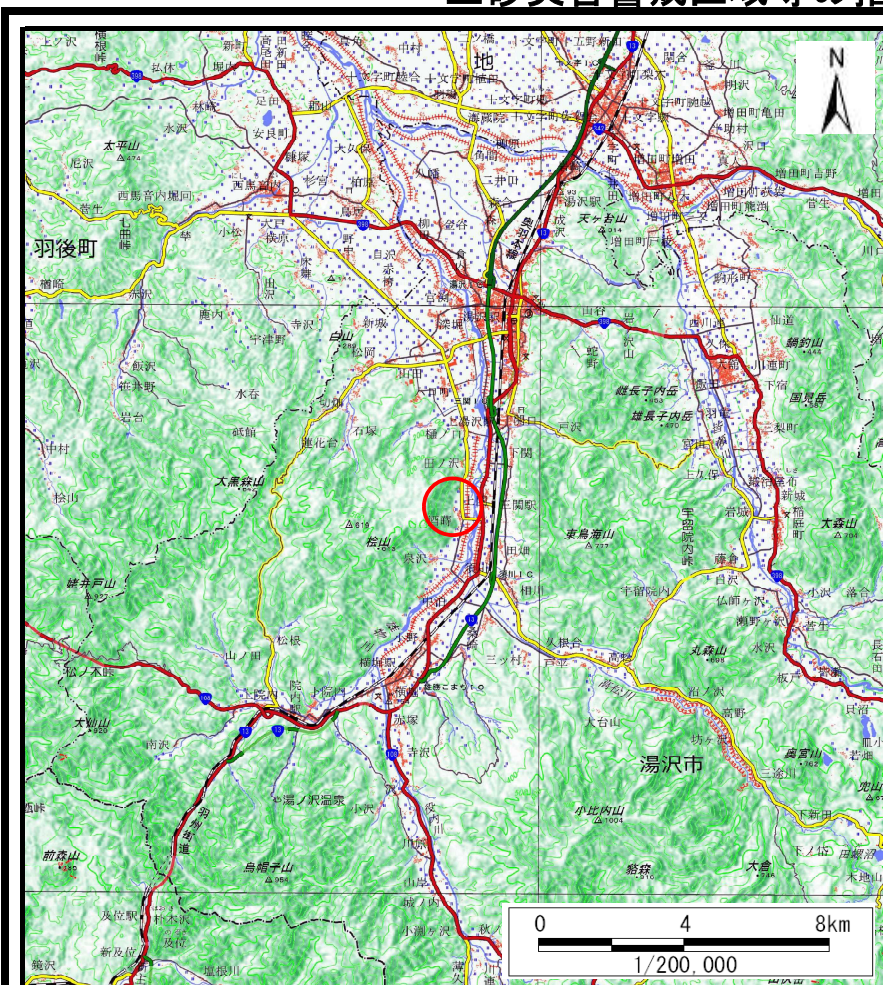


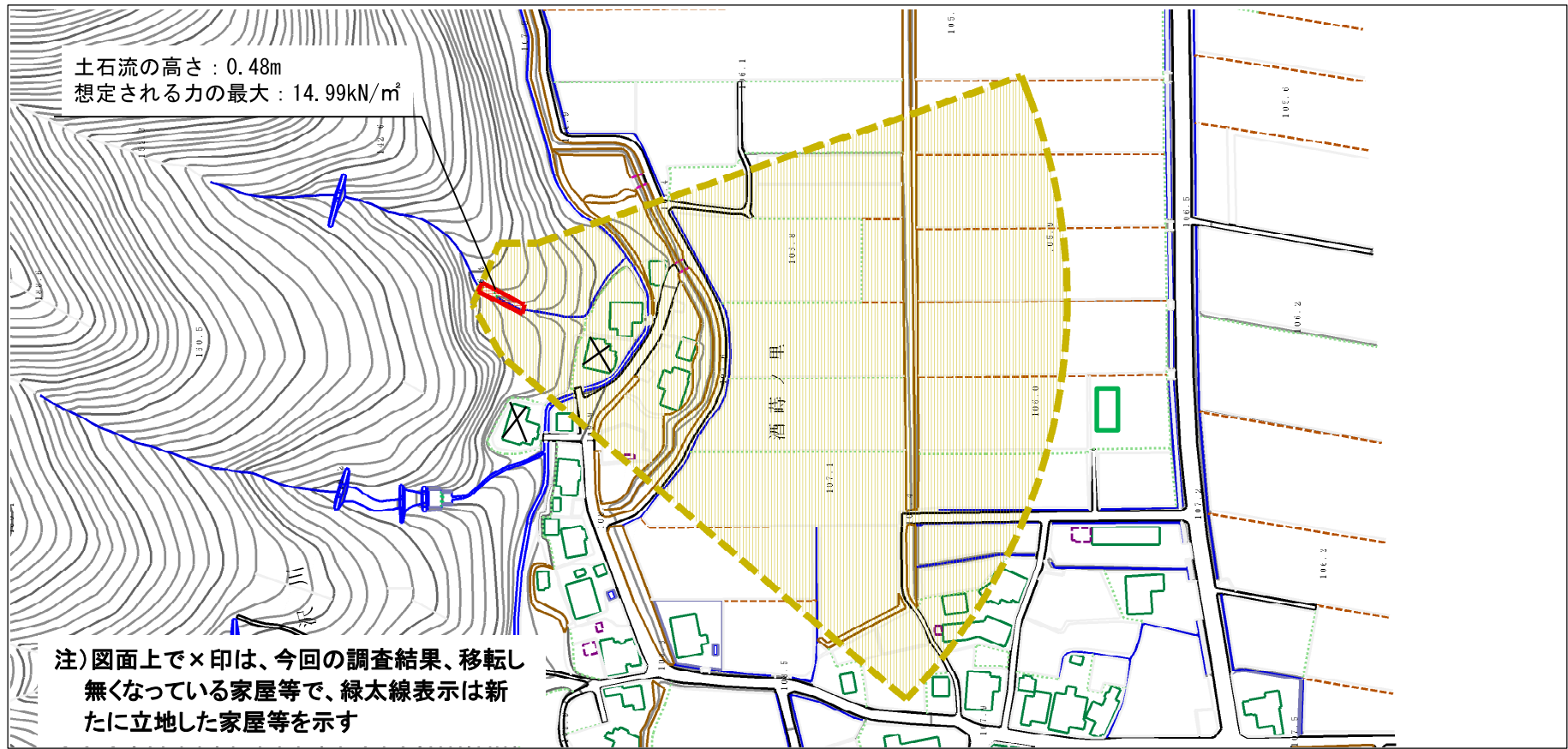
## 土砂災害警戒区域等の指定の公示に係る図書（その1）



様式－1（土） 土砂災害警戒区域・土砂災害特別警戒区域 位置図	自然現象の種類	土石流
	溪流番号	207-Ⅱ-013
	溪流名	石名沢
	所在地	秋田県湯沢市酒蔀字山岸、酒蔀の里、中野及び石名沢

測量法に基づく国土地理院長承認（複製）R 2JHf 184。本製品を複製する場合には、国土地理院の長の承認を得なければならない。

# 土砂災害警戒区域等の指定の公示に係る図書（その2）



0 ————— × 100m

様式-2 (土)

土砂災害警戒区域・土砂災害特別警戒区域図

土砂災害防止法施行令第二条の基準に該当する区域  
(土砂災害警戒区域)

土砂災害防止法施行令第三条の基準に該当する区域  
(土砂災害特別警戒区域)

土石流の高さが1mを超える場合、土石等の移動による力が50kN/m<sup>2</sup>を超える区域

土石流の高さが1mを超える場合、土石等の移動による力が50kN/m<sup>2</sup>以下の区域

それ以外の区域



縮尺  
1:2,500

自然現象の種類

土石流

告示番号

第83号

告示年月日

令和3年2月9日

溪流番号

207-II-013

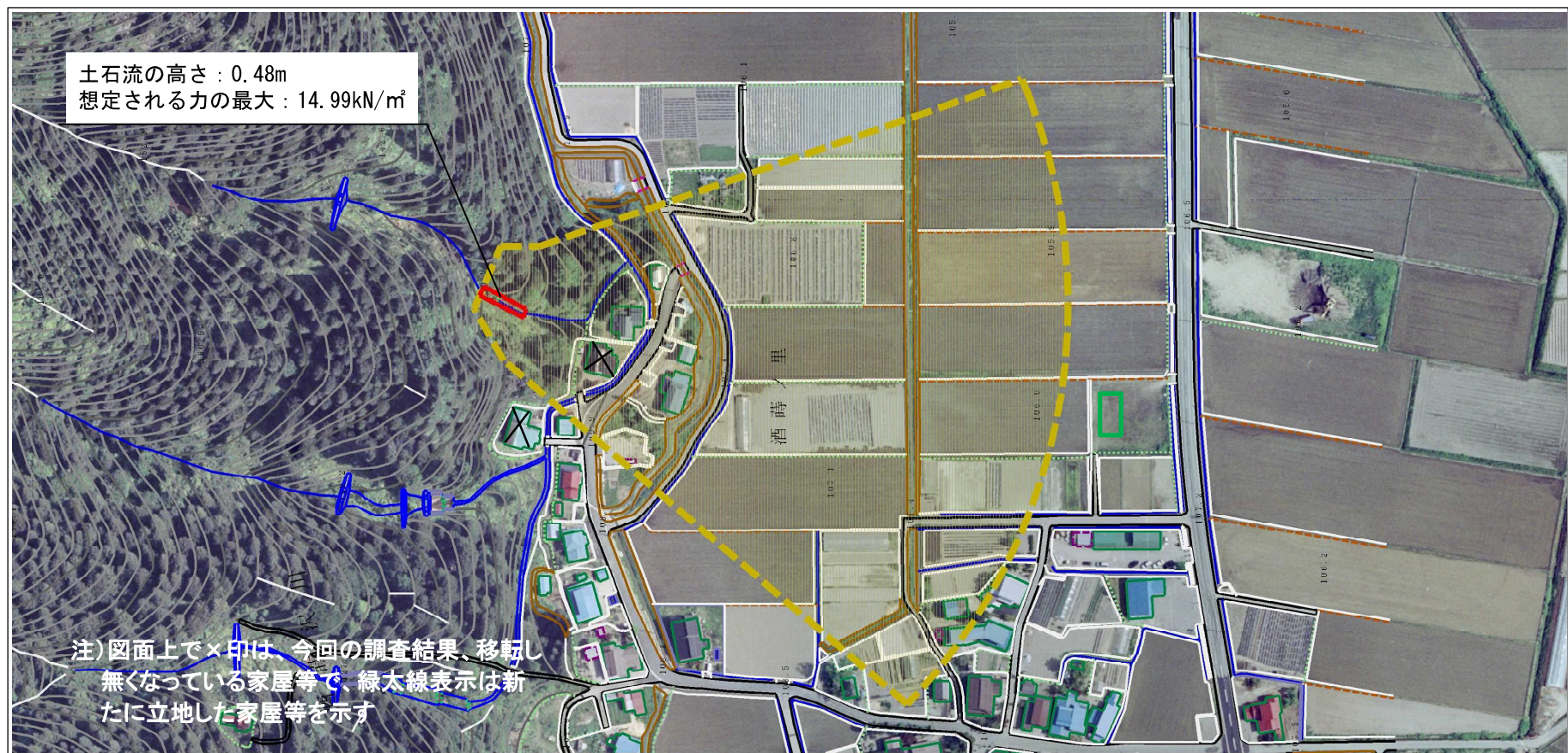
溪流名

石名沢

所在地

秋田県湯沢市酒蒔字山岸、酒蒔の里、中野及び石名沢

## 参考資料（その3）



土石流の高さ：0.48m  
 想定される力の最大：14.99kN/m<sup>2</sup>

注) 図面上で×印は、今回の調査結果、移転し  
 無くなっている家屋等で、緑太線表示は新  
 たに立地した家屋等を示す



参考資料	土砂災害防止法施行令第二条の基準に該当する区域 (土砂災害警戒区域)			N  縮尺 1:2,500	自然現象 の種類	土石流	溪流番号	207-II-013
	土砂災害防止 法施行令第三 条の基準に該 当する区域 (土砂災害特別 警戒区域)	土石流の高さが1mを超える場合、土石等の 移動による力が50kN/m <sup>2</sup> を超える区域			告示番号	第83号	溪流名	石名沢
		土石流の高さが1mを超える場合、土石等の 移動による力が50kN/m <sup>2</sup> 以下の区域			告示年月日	令和3年2月9日	所在地	秋田県湯沢市酒蒔字山岸、酒蒔の 里、中野及び石名沢
		それ以外の区域						

