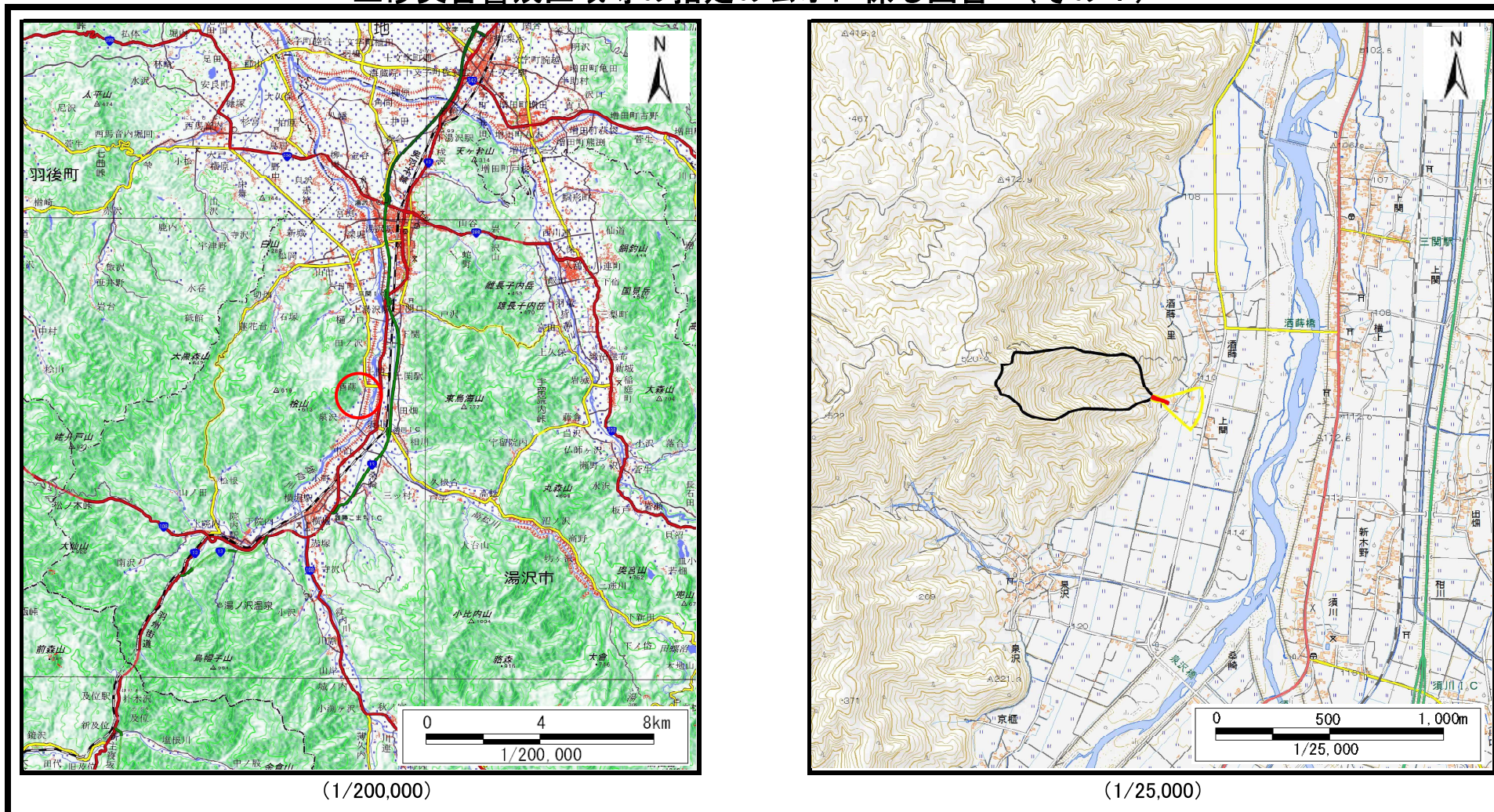


土砂災害警戒区域等の指定の公示に係る図書（その1）



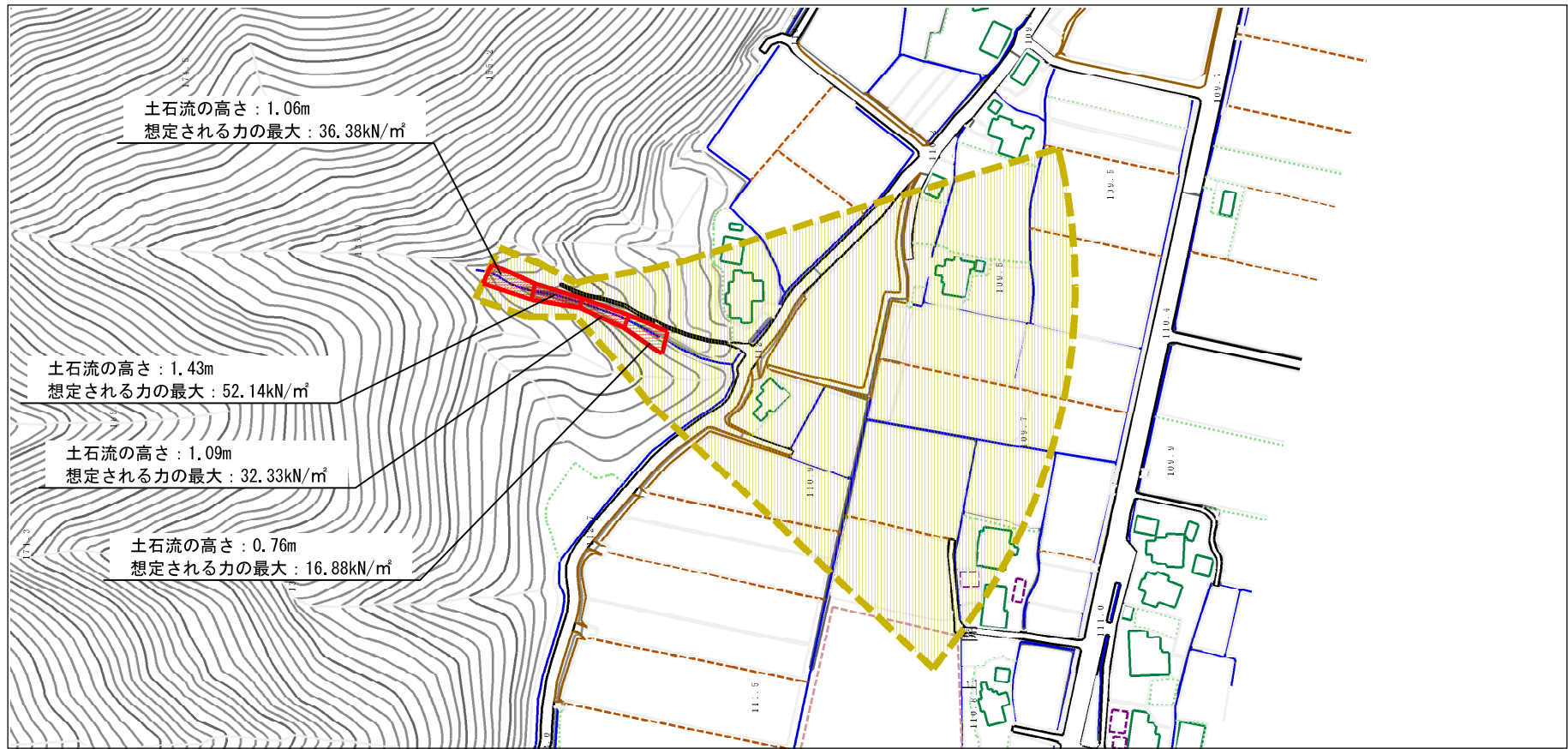
(1/200,000)

(1/25,000)

様式－1（土） 土砂災害警戒区域・土砂災害特別警戒区域 位置図	自然現象の種類	土石流
	溪流番号	207-Ⅱ-011
	溪流名	上ノ沢
	所在地	秋田県湯沢市酒蔭字若神子、沢田及び上ノ沢

測量法に基づく国土地理院長承認（複製）R 2JHf 184。本製品を複製する場合には、国土地理院の長の承認を得なければならない。

土砂災害警戒区域等の指定の公示に係る図書（その2）



0 100m

様式-2 (土)

土砂災害警戒区域・土砂災害特別警戒区域図

土砂災害防止法施行令第二条の基準に該当する区域
(土砂災害警戒区域)

土砂災害防止法施行令第三条の基準に該当する区域
(土砂災害特別警戒区域)

土石流の高さが1mを超える場合、土石等の移動による力が50kN/m²を超える区域

土石流の高さが1mを超える場合、土石等の移動による力が50kN/m²以下の区域

それ以外の区域



縮尺
1:2,500

自然現象の種類

土石流

溪流番号

207-II-011

告示番号

第83号

溪流名

上ノ沢

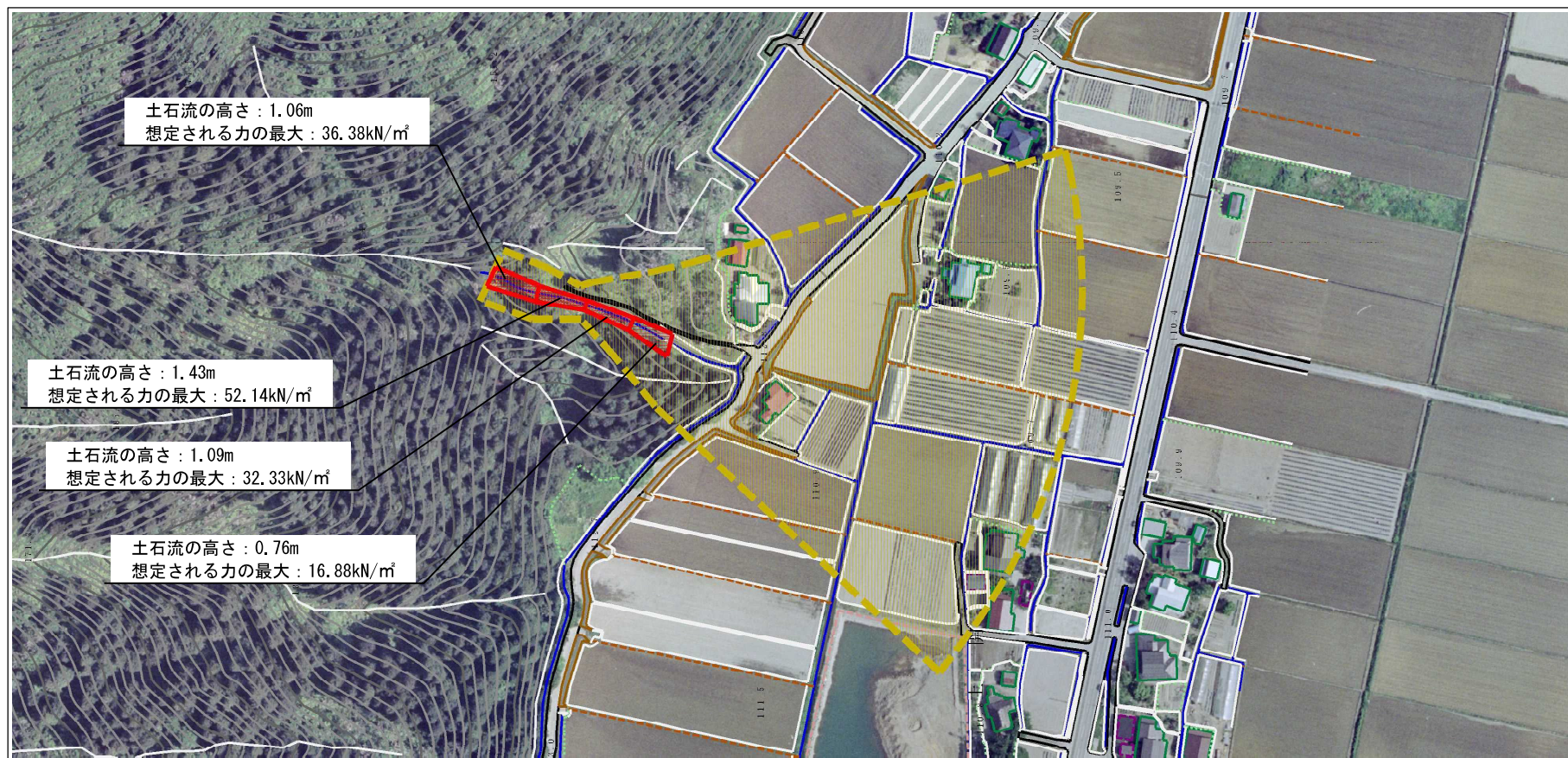
告示年月日

令和3年2月9日

所在地

秋田県湯沢市酒蔭字若神子、沢田及び上ノ沢

参考資料（その3）



0 ————— 1 ————— × 100m

参考資料

	土石流防止法施行令第二条の基準に該当する区域 (土石災害警戒区域)			N 縮尺 1:2,500	自然現象の種類	土石流	溪流番号	207-II-011
	土石流防止法施行令第三条の基準に該当する区域 (土石災害特別警戒区域)	土石流の高さが1mを超える場合、土石等の移動による力が50kN/m ² を超える区域			告示番号	第83号	溪流名	上ノ沢
		土石流の高さが1mを超える場合、土石等の移動による力が50kN/m ² 以下の区域			告示年月日	令和3年2月9日	所在地	秋田県湯沢市酒蒔字若神子、沢田及び上ノ沢
	それ以外の区域							

