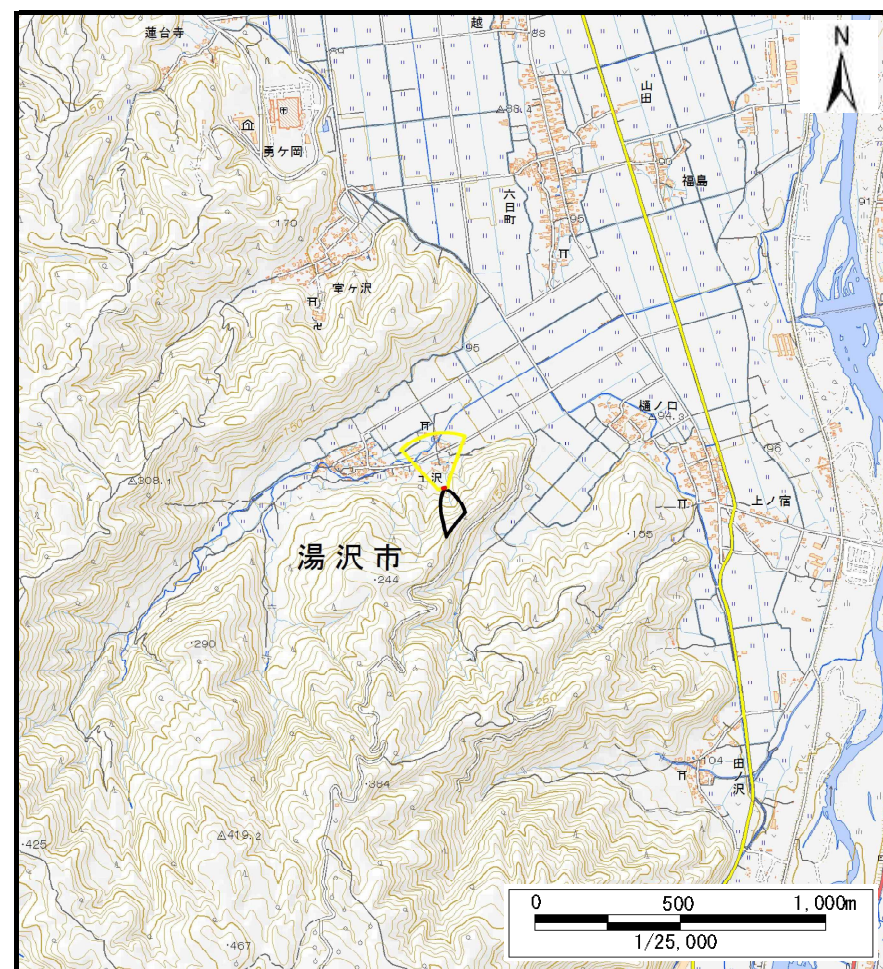
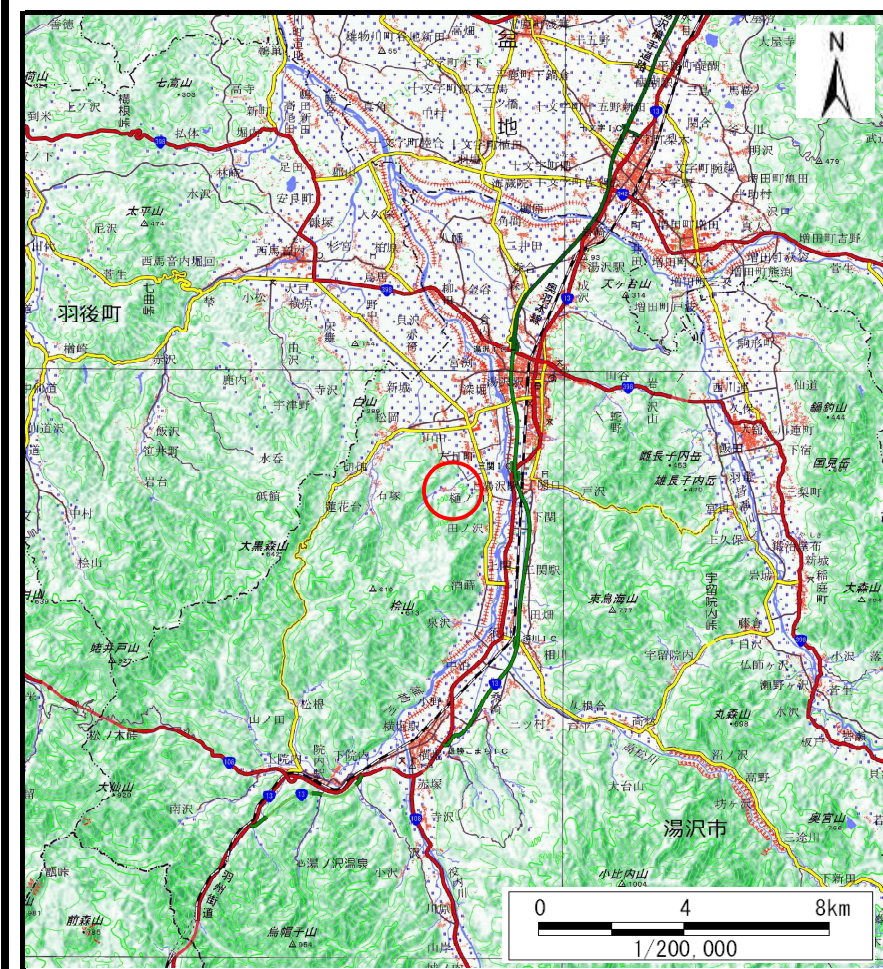


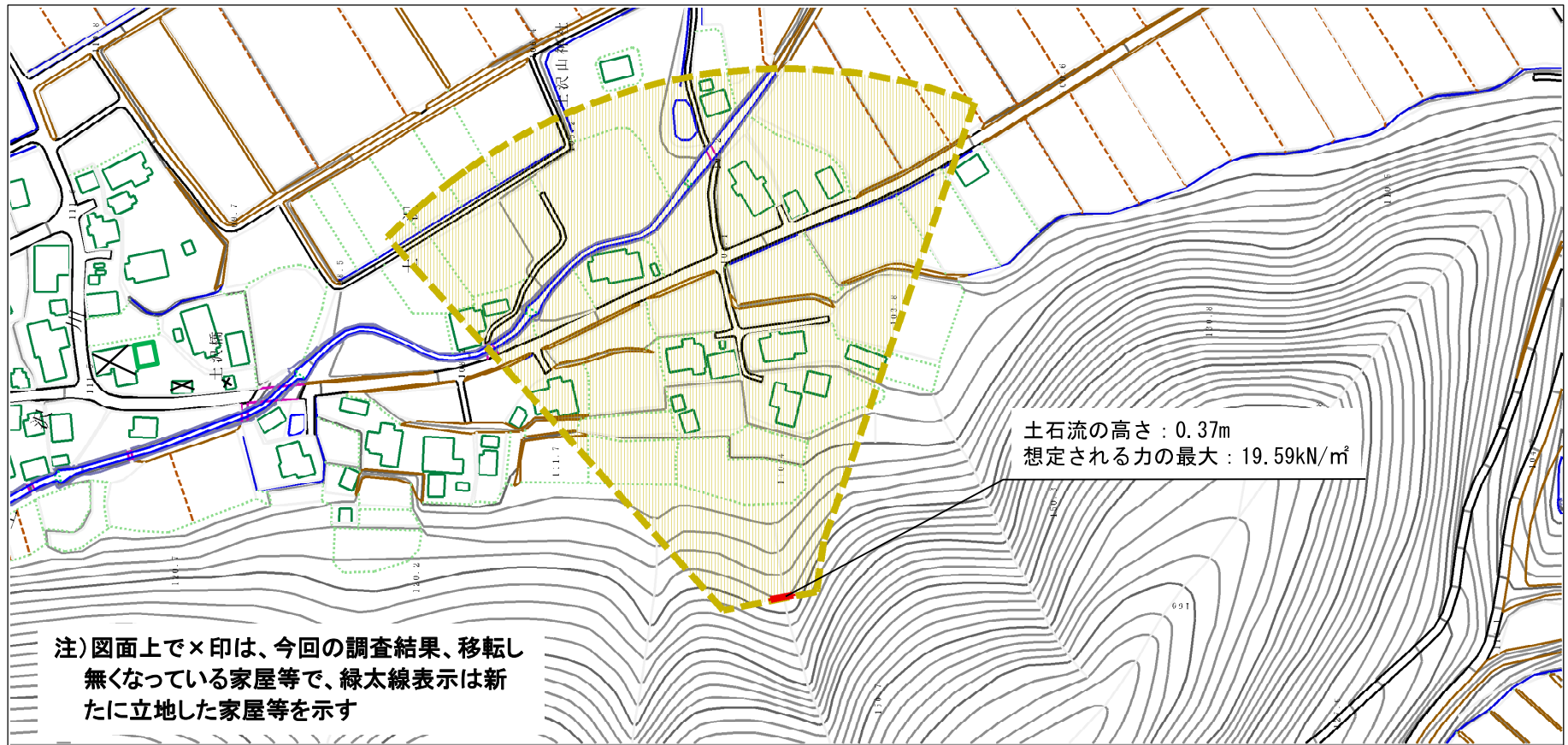
土砂災害警戒区域等の指定の公示に係る図書（その1）



様式－1（土） 土砂災害警戒区域・土砂災害特別警戒区域 位置図	自然現象の種類	土石流
	溪流番号	207-I-039
	溪流名	土沢3
	所在地	秋田県湯沢市山田字南土沢及び北土沢

測量法に基づく国土地理院長承認（複製）R 2JHf 184。本製品を複製する場合には、国土地理院の長の承認を得なければならない。

土砂災害警戒区域等の指定の公示に係る図書（その2）



0 ————— × 100m

様式-2 (土)

土砂災害警戒区域・土砂災害特別警戒区域図

土砂災害防止法施行令第二条の基準に該当する区域 (土砂災害警戒区域)		N 縮尺 1:2,500	自然現象の種類	土石流	溪流番号	207-1-039
			告示番号	第83号	溪流名	土沢3
			告示年月日	令和3年2月9日	所在地	秋田県湯沢市山田字南土沢及び北土沢
土砂災害防止法施行令第三条の基準に該当する区域 (土砂災害特別警戒区域)						
それ以外の区域						

参考資料（その3）



注) 図面上で×印は、今回の調査結果、移転し無くなっている家屋等で、緑太線表示は新たに立地した家屋等を示す



参考資料

	土砂災害防止法施行令第二条の基準に該当する区域 (土砂災害警戒区域)		N 縮尺 1:2,500	自然現象の種類	土石流	溪流番号	207-1-039	
	土砂災害防止法施行令第三条の基準に該当する区域 (土砂災害特別警戒区域)				告示番号	第83号	溪流名	土沢3
					告示年月日	令和3年2月9日	所在地	秋田県湯沢市山田字南土沢及び北土沢
	それ以外の区域							

