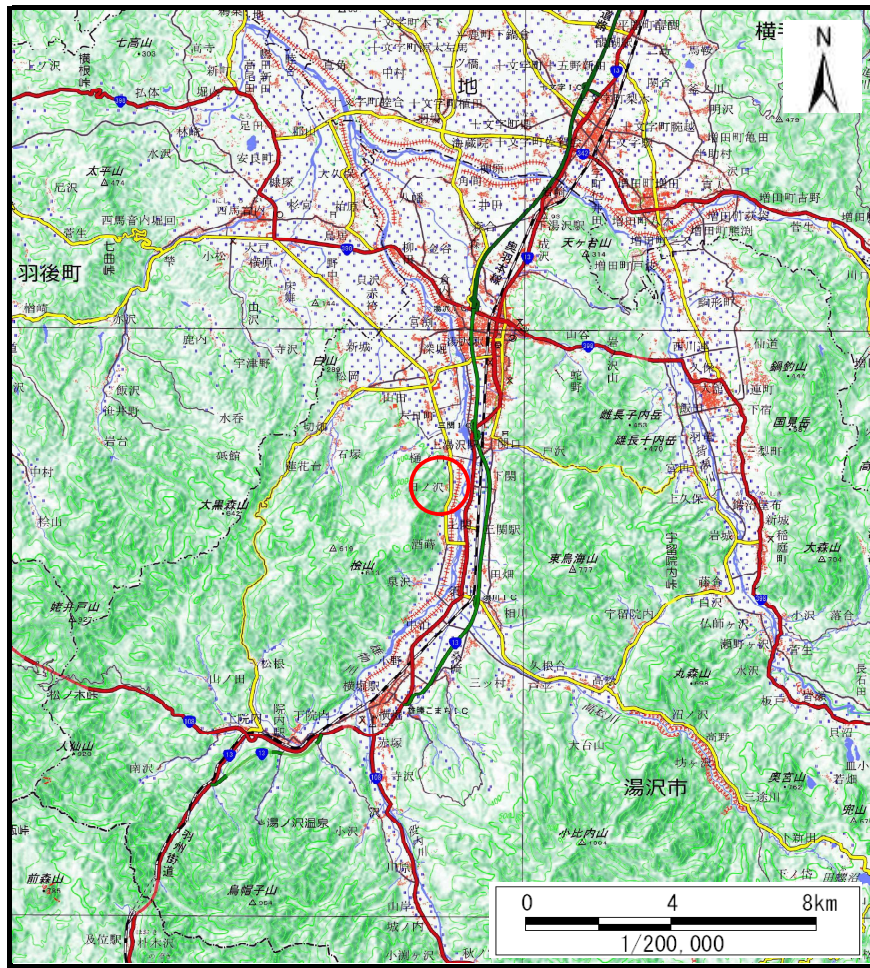
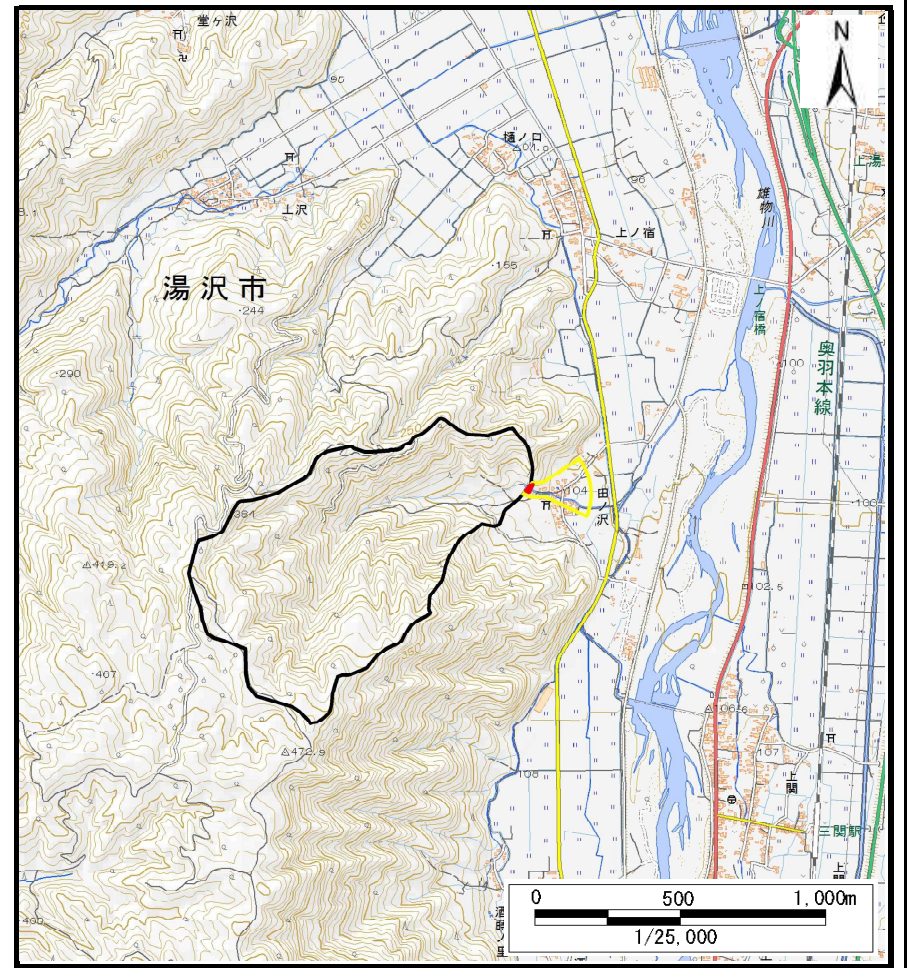


土砂災害警戒区域等の指定の公示に係る図書（その1）



(1/200,000)



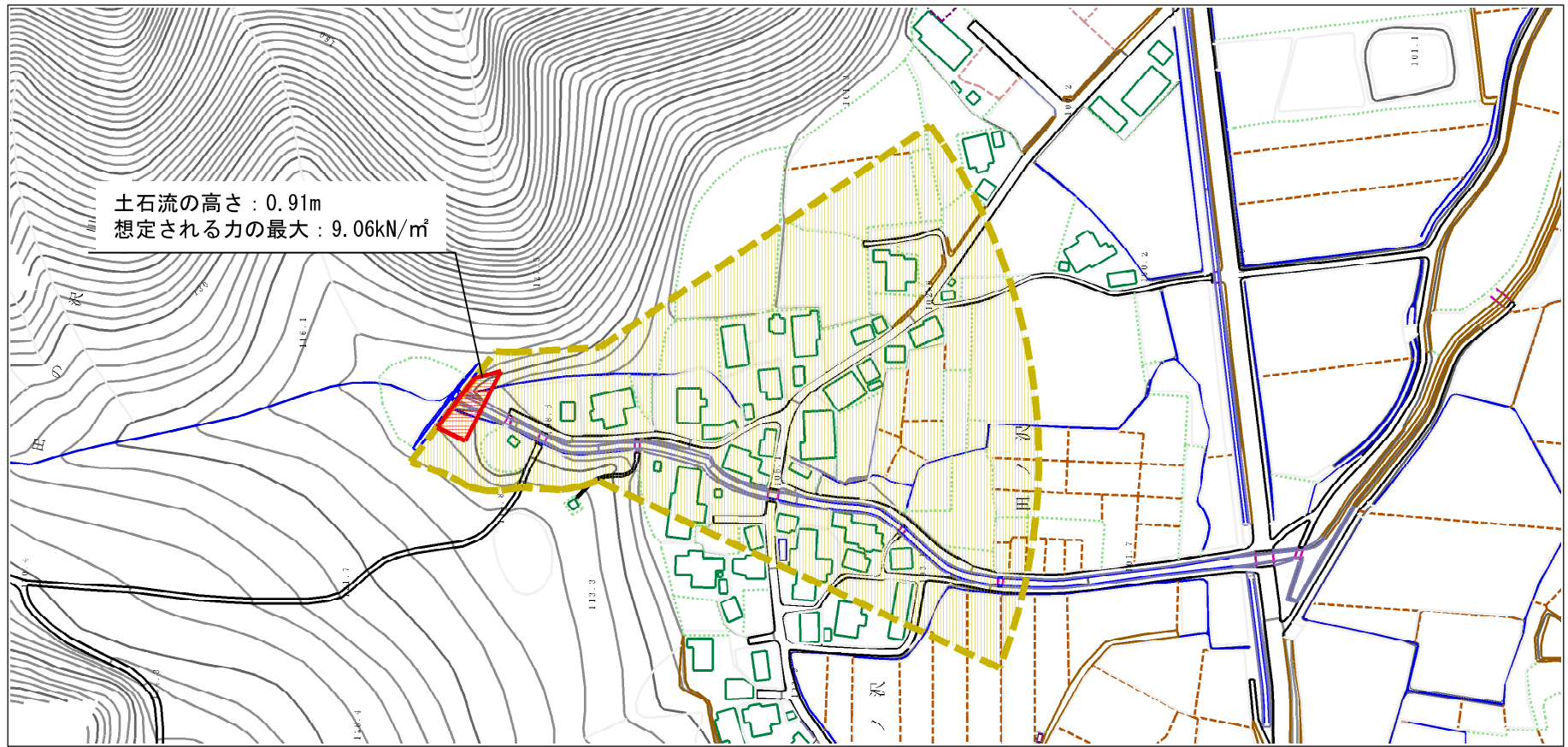
(1/25,000)

様式－1（土）
土砂災害警戒区域・土砂災害特別警戒区域 位置図

自然現象の種類	土石流
溪流番号	207-I-026
溪流名	田ノ沢川
所在地	秋田県湯沢市山田字田ノ沢

測量法に基づく国土地理院長承認（複製）R 2JHf 184。本製品を複製する場合には、国土地理院の長の承認を得なければならない。

土砂災害警戒区域等の指定の公示に係る図書（その2）



土石流の高さ：0.91m
 想定される力の最大：9.06kN/m²

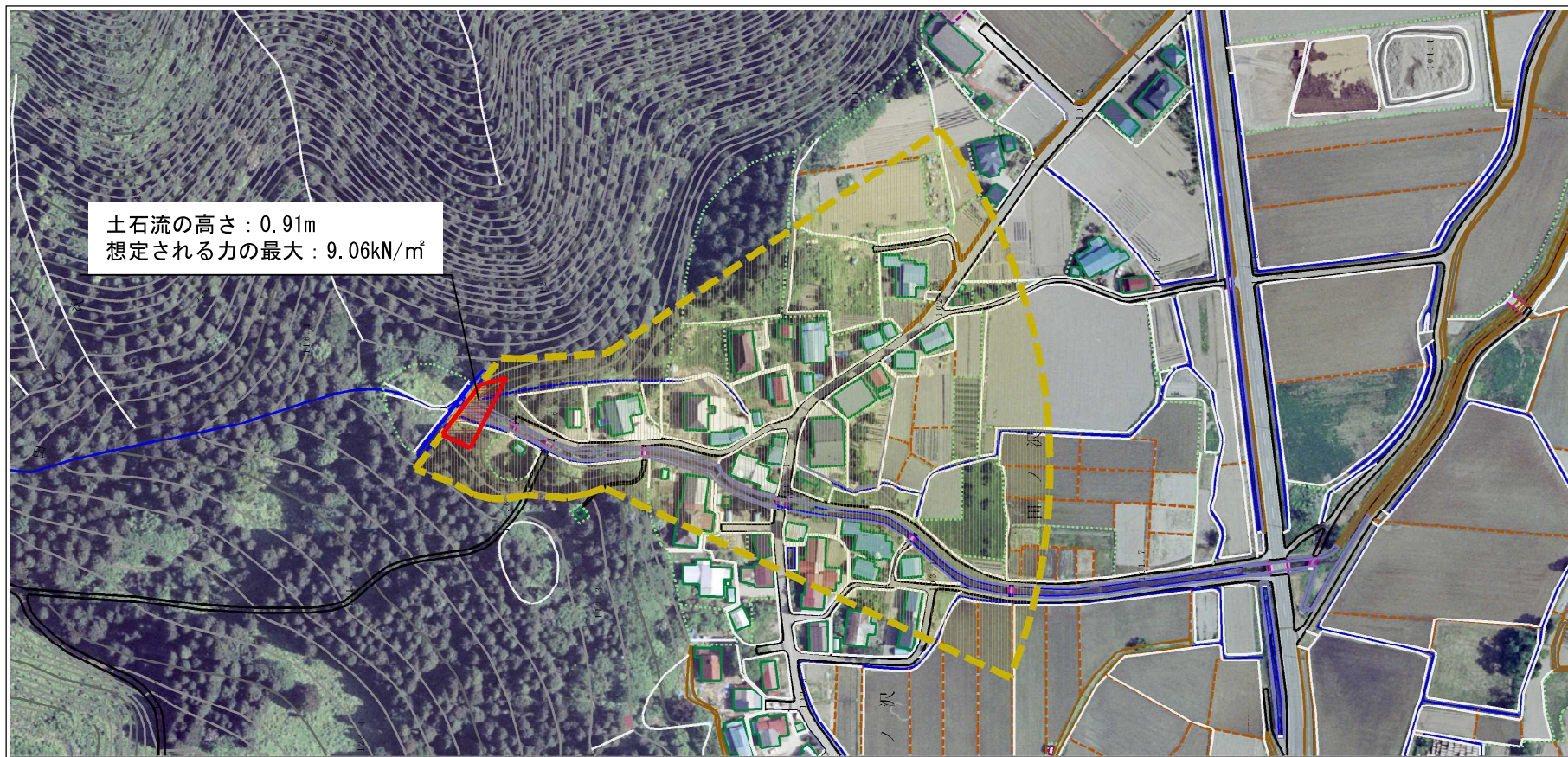


様式-2（土）

土砂災害警戒区域・土砂災害特別警戒区域図

土砂災害防止法施行令第二条の基準に該当する区域 (土砂災害警戒区域)		N 縮尺 1:2,500	自然現象の種類	土石流	溪流番号	207-1-026
			告示番号	第83号	溪流名	田ノ沢川
			告示年月日	令和3年2月9日	所在地	秋田県湯沢市山田字田ノ沢
土砂災害防止法施行令第三条の基準に該当する区域 (土砂災害特別警戒区域)						
それ以外の区域						

参考資料 (その3)



参考資料	土石災害防止法施行令第二条の基準に該当する区域 (土石災害警戒区域)			N 縮尺 1:2,500	自然現象 の種類	土石流	溪流番号	207-I-026
	土石災害防止 法施行令第三 条の基準に該 当する区域 (土石災害特別 警戒区域)	土石流の高さが1mを超える場合、土石等の 移動による力が50kN/mを超える区域			告示番号	第83号	溪流名	田ノ沢川
		土石流の高さが1mを超える場合、土石等の 移動による力が50kN/m以下の区域			告示年月日	令和3年2月9日	所在地	秋田県湯沢市山田字田ノ沢
		それ以外の区域						

