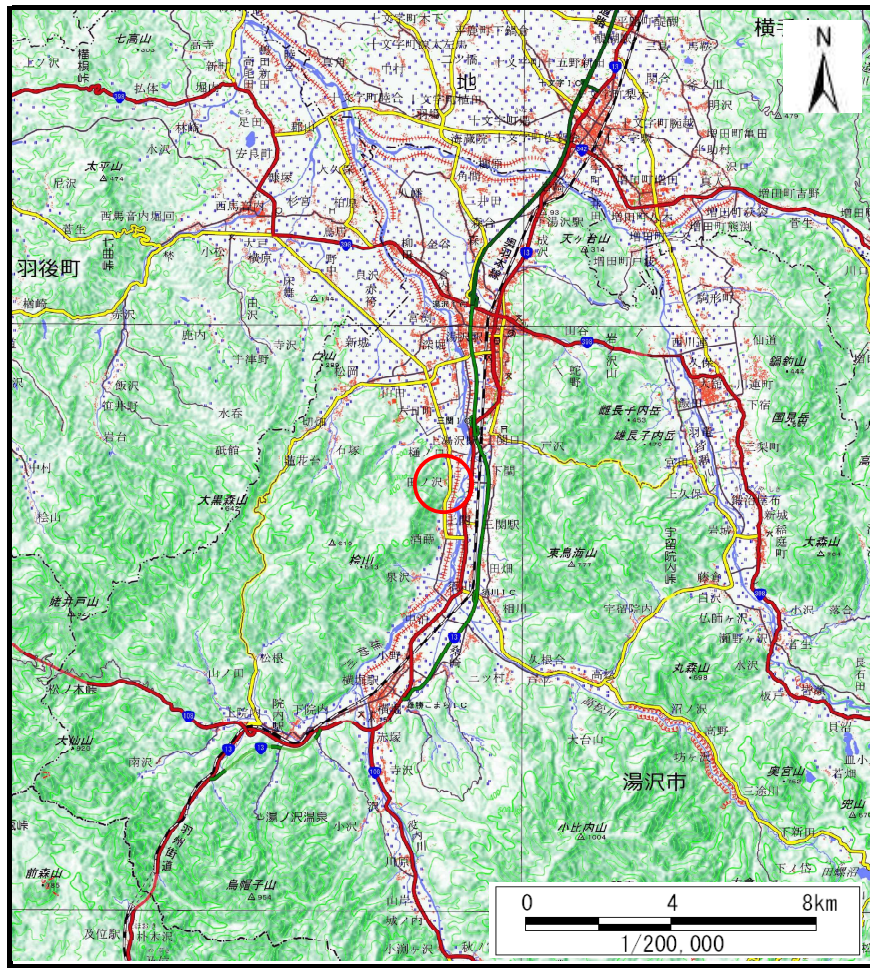
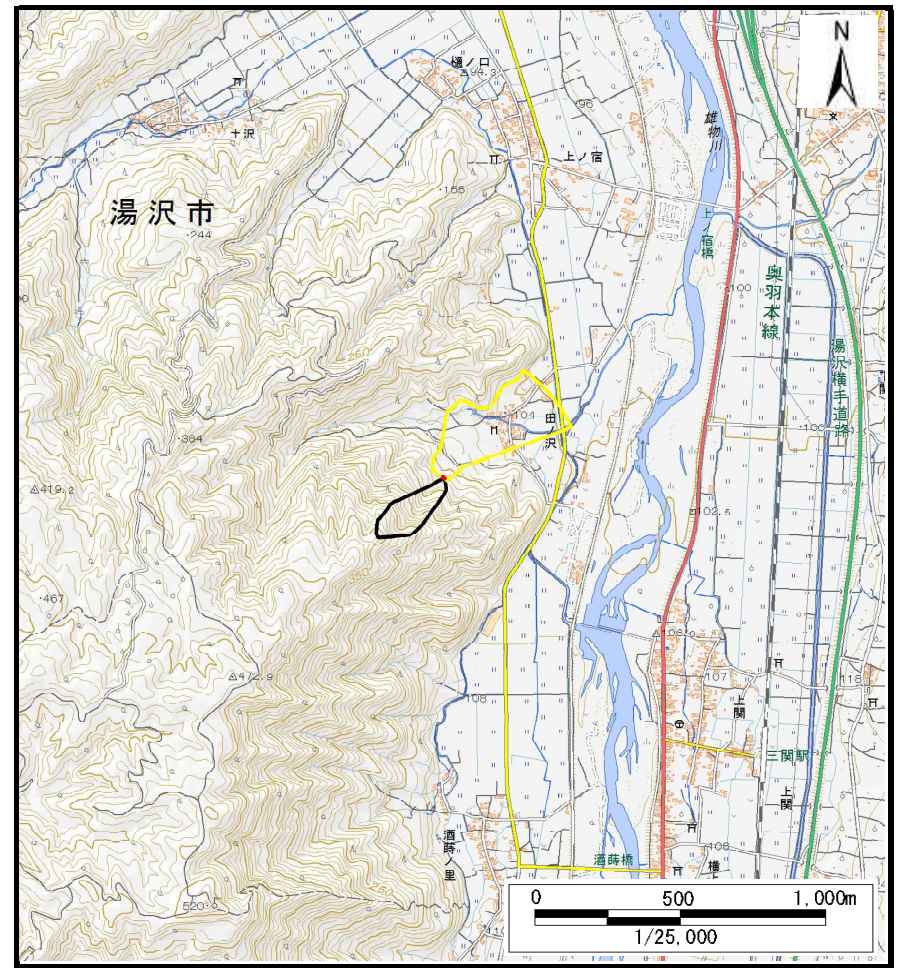


# 土砂災害警戒区域等の指定の公示に係る図書（その1）



(1/200,000)

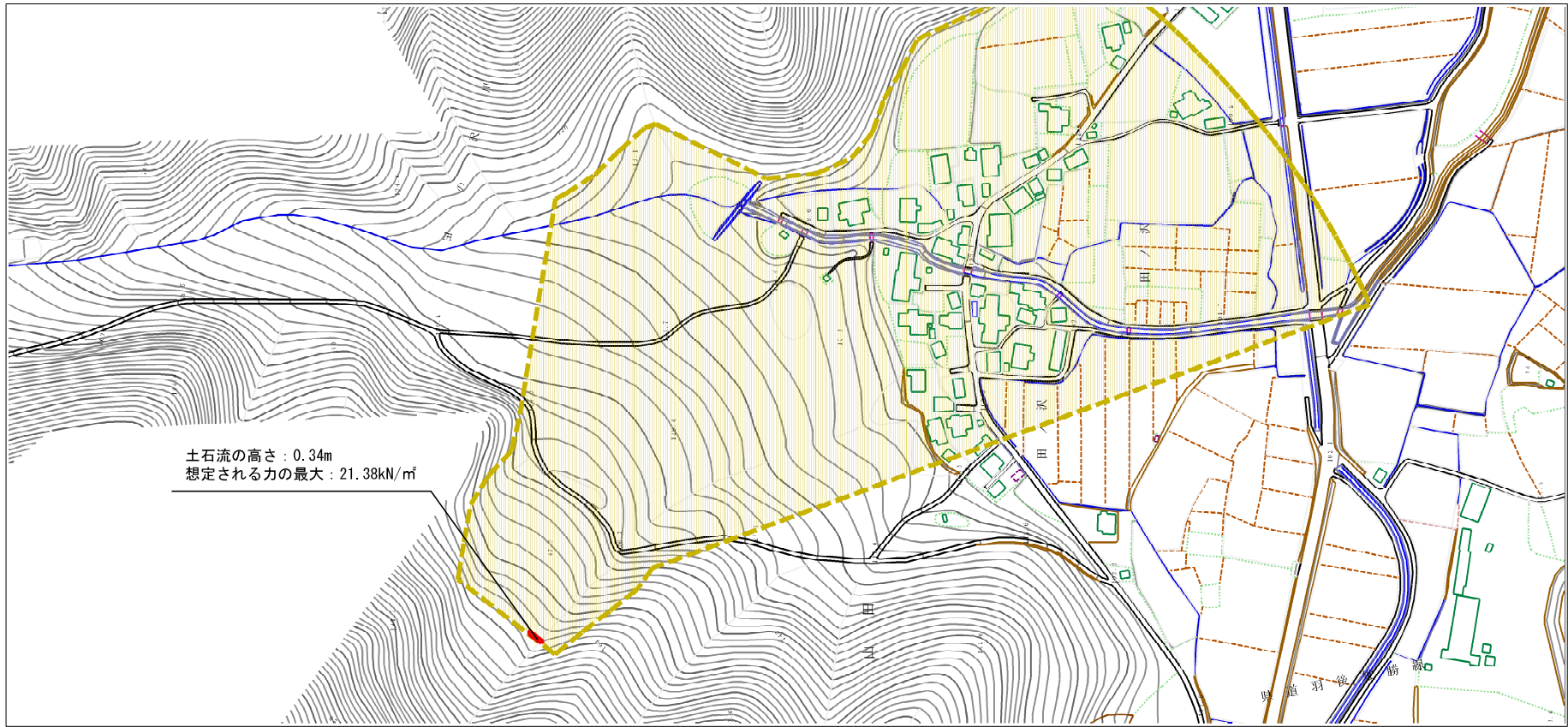


(1/25,000)

様式－1（土） 土砂災害警戒区域・土砂災害特別警戒区域 位置図	自然現象の種類	土石流
	溪流番号	207-I-025
	溪流名	田ノ沢2
	所在地	秋田県湯沢市山田字田ノ沢

測量法に基づく国土地理院長承認（複製）R 2JHf 184。本製品を複製する場合には、国土地理院の長の承認を得なければならない。

土砂災害警戒区域等の指定の公示に係る図書（その2）

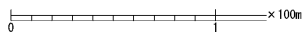
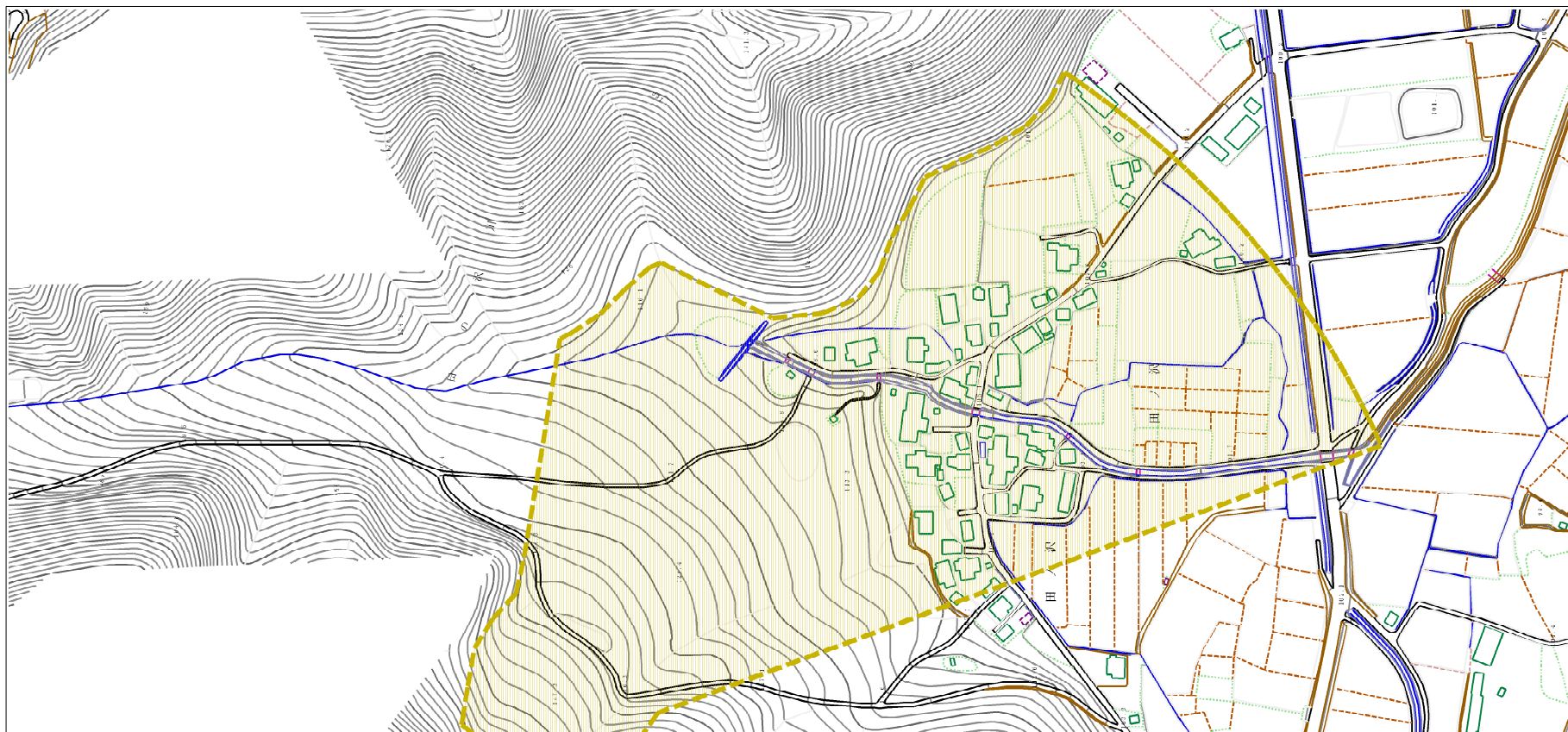


土石流の高さ：0.34m  
 想定される力の最大：21.38kN/m<sup>2</sup>



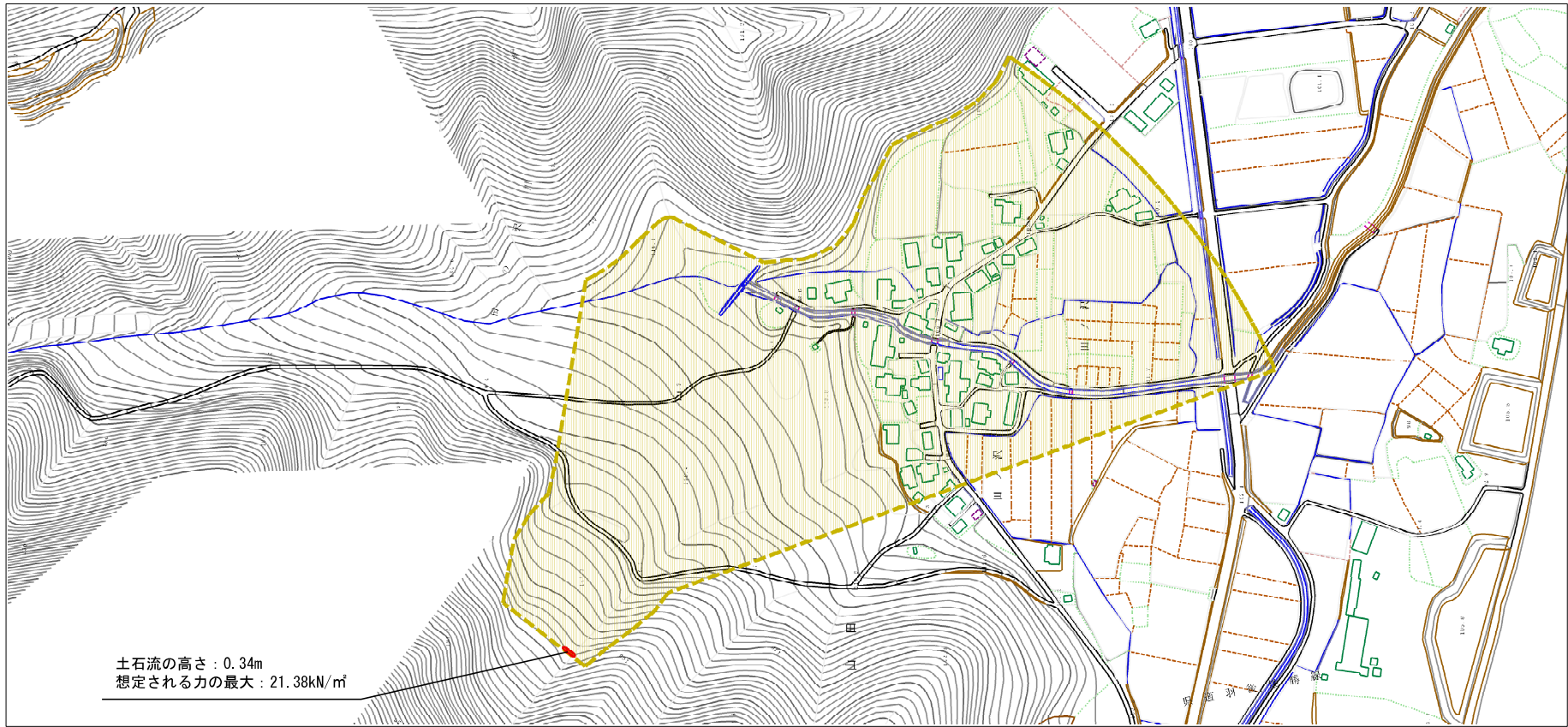
様式-2（土） 土砂災害警戒区域・土砂災害特別警戒区域 区域図	土砂災害防止法施行令第二条の基準に該当する区域 （土砂災害警戒区域）		N 縮尺 1:2,500	自然現象 の種類 土石流	溪流番号 207-I-025
	土砂災害防止法施行令第三条の基準に該当する区域 （土砂災害特別警戒区域）			告示番号 第83号	溪流名 田ノ沢2
	それ以外の区域			告示年月日 令和3年2月9日	所在地 秋田県湯沢市山田字田ノ沢

土砂災害警戒区域等の指定の公示に係る図書（その2）

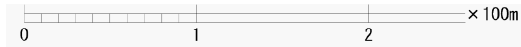


様式-2（土） 土砂災害警戒区域・土砂災害特別警戒区域 区域図	土砂災害防止法施行令第二条の基準に該当する区域 （土砂災害警戒区域）		N  縮尺 1:2,500	自然現象 の種類 土石流	溪流番号 207-I-025
	土砂災害防止法施行令第三条の基準に該当する区域 （土砂災害特別警戒区域）			告示番号 第83号	溪流名 田ノ沢2
	それ以外の区域			告示年月日 令和3年2月9日	所在地 秋田県湯沢市山田字田ノ沢

土砂災害警戒区域等の指定の公示に係る図書（その2）

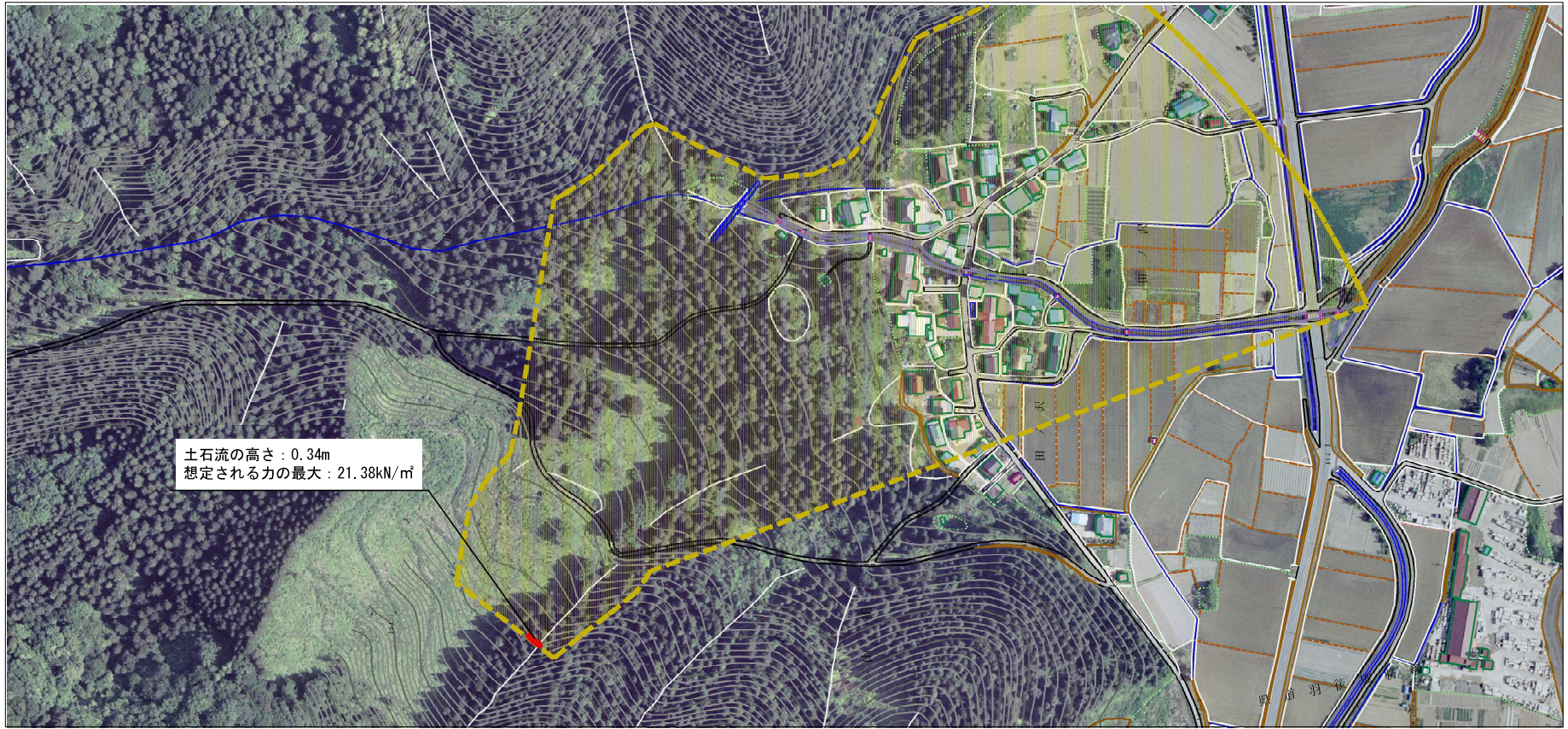


土石流の高さ：0.34m  
 想定される力の最大：21.38kN/m<sup>2</sup>



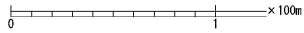
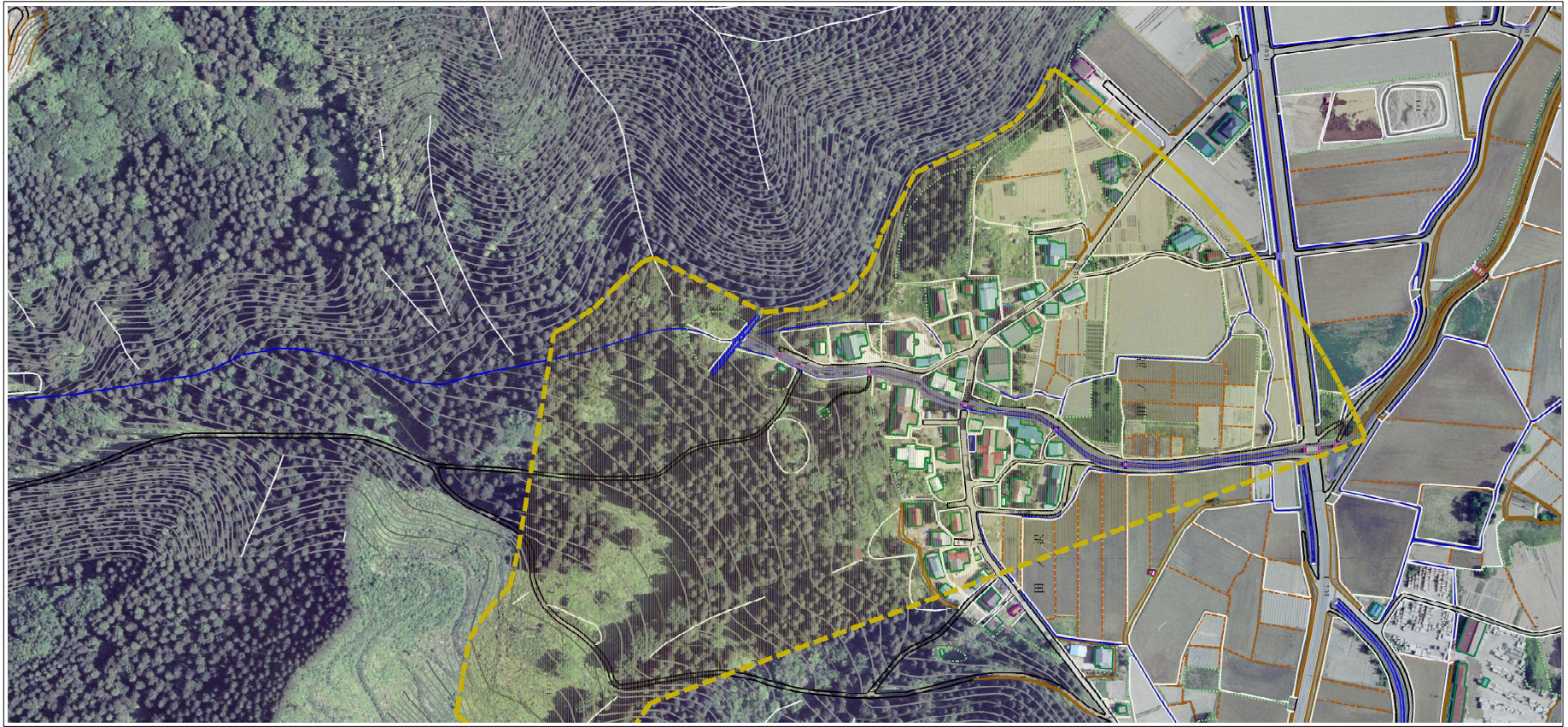
様式-2（土） 土砂災害警戒区域・土砂災害特別警戒区域 区域図	土砂災害防止法施行令第2条の基準に該当する区域 （土砂災害警戒区域）		N 	自然現象 の種類	土石流	溪流番号	207-I-025
	土砂災害防止 法施行令第3 条の基準に該 当する区域 （土砂災害特 別警戒区域）			告示番号	第83号	溪流名	田ノ沢2
	土砂の高さが1mを超える場合、土石等の 移動による力が500kN/m <sup>2</sup> を超える区域		縮尺 1:3,000	告示年月日	令和3年2月9日	所在地	秋田県湯沢市山田字田ノ沢
	土砂の高さが1mを超える場合、土石等の 移動による力が500kN/m <sup>2</sup> 以下の区域						
	それ以外の区域						

参考資料 (その3)



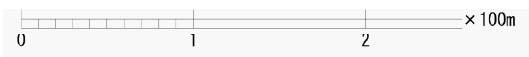
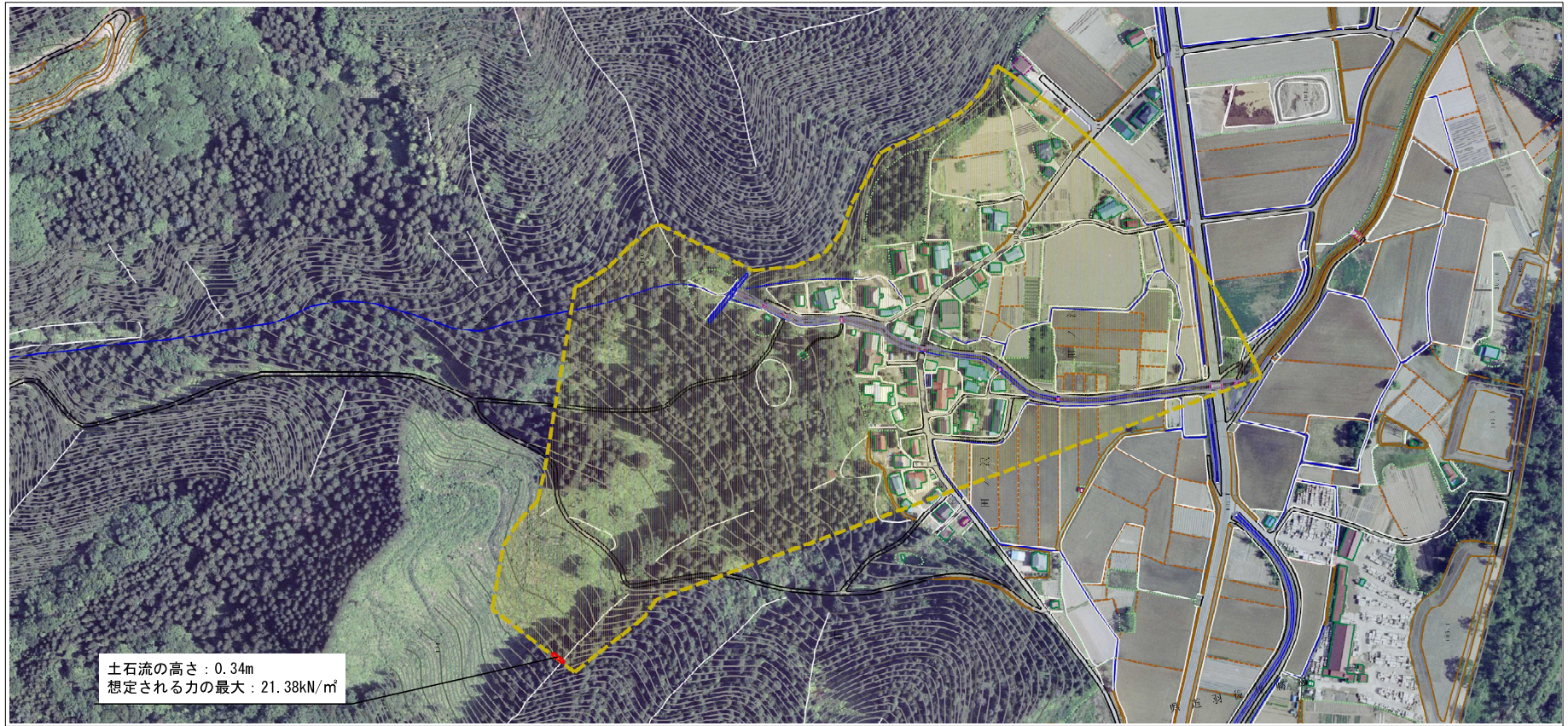
参考資料	土石災害防止法施行令第2条の基準に該当する区域 (土石災害警戒区域)		N 縮尺 1:2,500	自然現象の種類	土石流	溪流番号	207- I -025
	土石災害防止法施行令第3条の基準に該当する区域 (土石災害特別警戒区域)			告示番号	第83号	溪流名	田ノ沢2
	それ以外の区域			告示年月日	令和3年2月9日	所在地	秋田県湯沢市山田字田ノ沢

参考資料 (その3)



参考資料	土石災害防止法施行令第二条の基準に該当する区域 (土石災害警戒区域)		N 縮尺 1:2,500	自然現象の種類	土石流	溪流番号	207-I-025
	土石災害防止法施行令第三条の基準に該当する区域 (土石災害特別警戒区域)			告示番号	第83号	溪流名	田ノ沢2
	土石流の高さが1mを超える場合、土石等の移動による力が500kN/m <sup>2</sup> を超える区域			告示年月日	令和3年2月9日	所在地	秋田県湯沢市山田字田ノ沢
	土石流の高さが1mを超える場合、土石等の移動による力が500kN/m <sup>2</sup> 以下の区域						
	それ以外の区域						

参考資料 (その3)



参考資料	土石災害防止法施行令第二条の基準に該当する区域 (土石災害警戒区域)		N 縮尺 1:3,000	自然現象の種類	土石流	溪流番号	207-I-025
	土石災害防止法施行令第三条の基準に該当する区域 (土石災害特別警戒区域)			告示番号	第83号	溪流名	田ノ沢2
	土石流の高さが1mを超える場合、土石等の移動による力が500kN/m <sup>2</sup> を超える区域			告示年月日	令和3年2月9日	所在地	秋田県湯沢市山田字田ノ沢
	土石流の高さが1mを超える場合、土石等の移動による力が500kN/m <sup>2</sup> 以下の区域						
	それ以外の区域						

