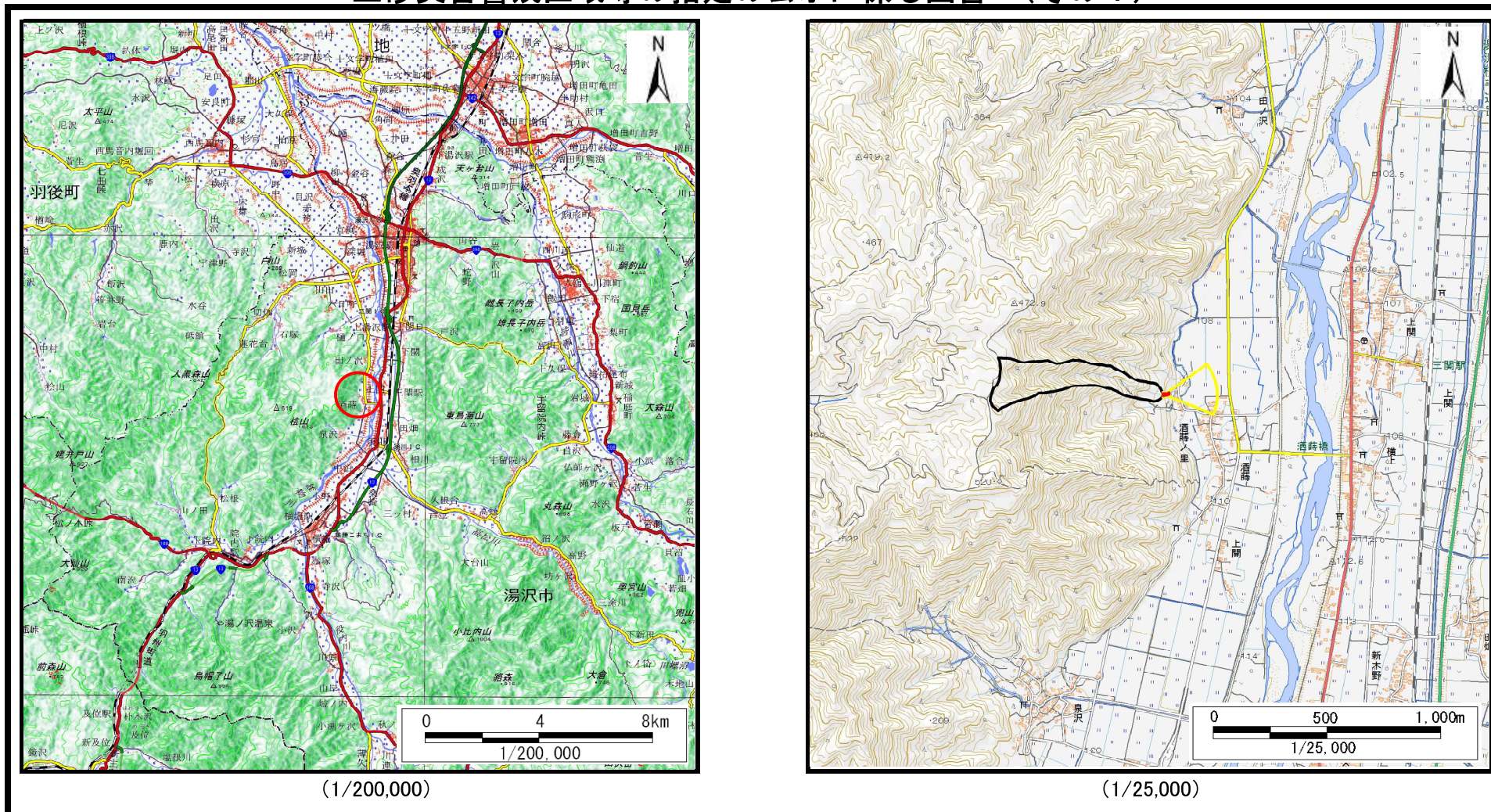


## 土砂災害警戒区域等の指定の公示に係る図書（その1）



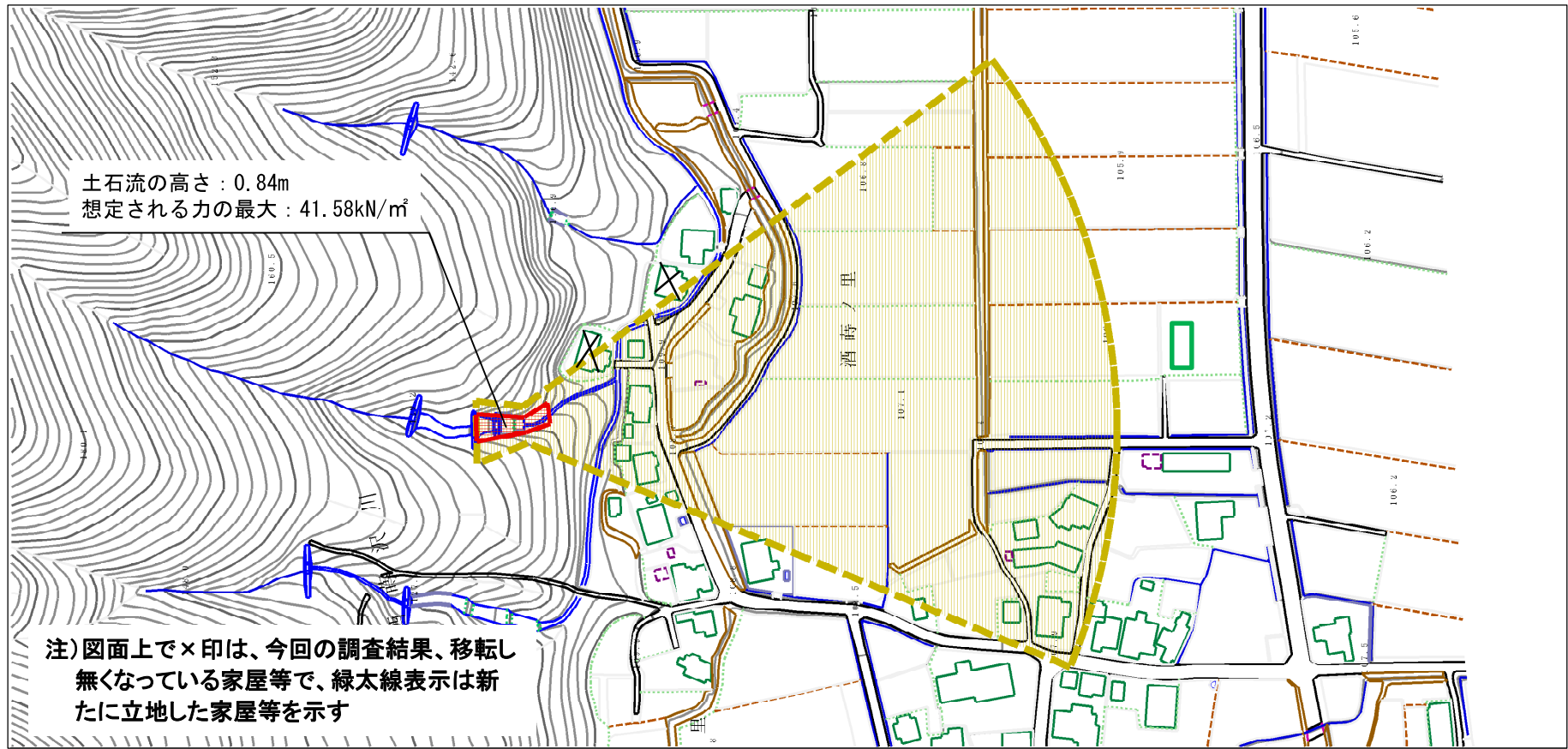
(1/200,000)

(1/25,000)

様式－1（土）  
土砂災害警戒区域・土砂災害特別警戒区域 位置図

自然現象の種類	土石流
溪流番号	207-I-022
溪流名	大日の沢
所在地	秋田県湯沢市酒蔭字山岸、酒蔭の里、中野、下川原及び石名沢

# 土砂災害警戒区域等の指定の公示に係る図書（その2）



0 ————— × 100m

様式-2 (土)

土砂災害警戒区域・土砂災害特別警戒区域図

土砂災害防止法施行令第二条の基準に該当する区域 (土砂災害警戒区域)

土砂災害防止法施行令第三条の基準に該当する区域 (土砂災害特別警戒区域)

土石流の高さが1mを超える場合、土石等の移動による力が50kN/mを超える区域  
 土石流の高さが1mを超える場合、土石等の移動による力が50kN/m以下の区域

それ以外の区域



縮尺  
1:2,500

自然現象の種類

土石流

告示番号

第83号

告示年月日

令和3年2月9日

溪流番号

207-1-022

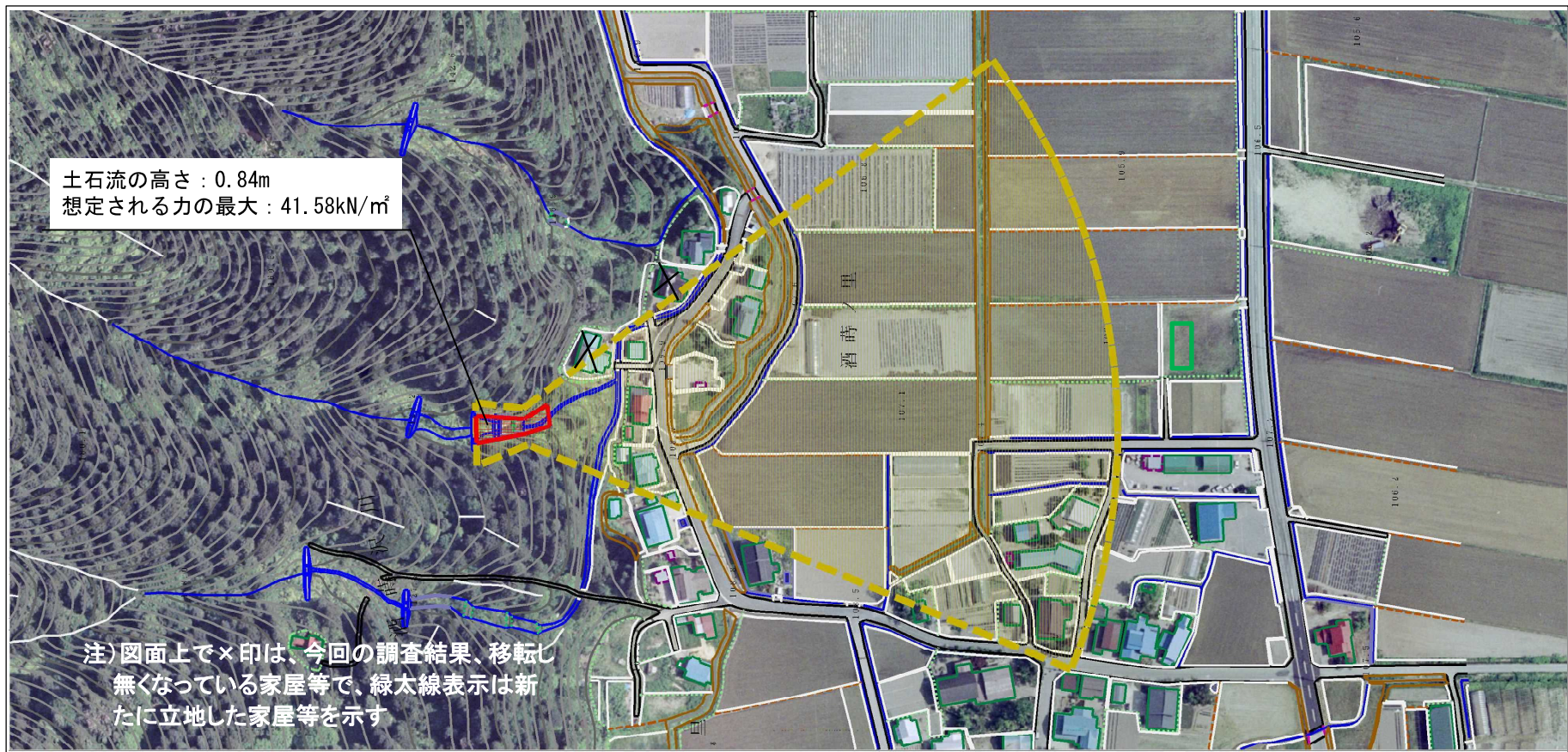
溪流名

大日の沢

所在地

秋田県湯沢市酒蒔字山岸、酒蒔の里、中野、下川原及び石名沢

## 参考資料（その3）



### 参考資料

	土石災害防止法施行令第二条の基準に該当する区域 (土石災害警戒区域)		N  縮尺 1:2,500	自然現象 の種類	土石流	溪流番号	207-1-022	
	土石災害防止 法施行令第三 条の基準に該 当する区域 (土石災害特別 警戒区域)			告示番号	第83号	溪流名	大日の沢	
	土石流の高さが1mを超える場合、土石等の 移動による力が50kN/m <sup>2</sup> を超える区域			告示年月日	令和3年2月9日	所在地	秋田県湯沢市酒蒔字山岸、酒蒔の 里、中野、下川原及び石名沢	
	土石流の高さが1mを超える場合、土石等の 移動による力が50kN/m <sup>2</sup> 以下の区域							
それ以外の区域								

