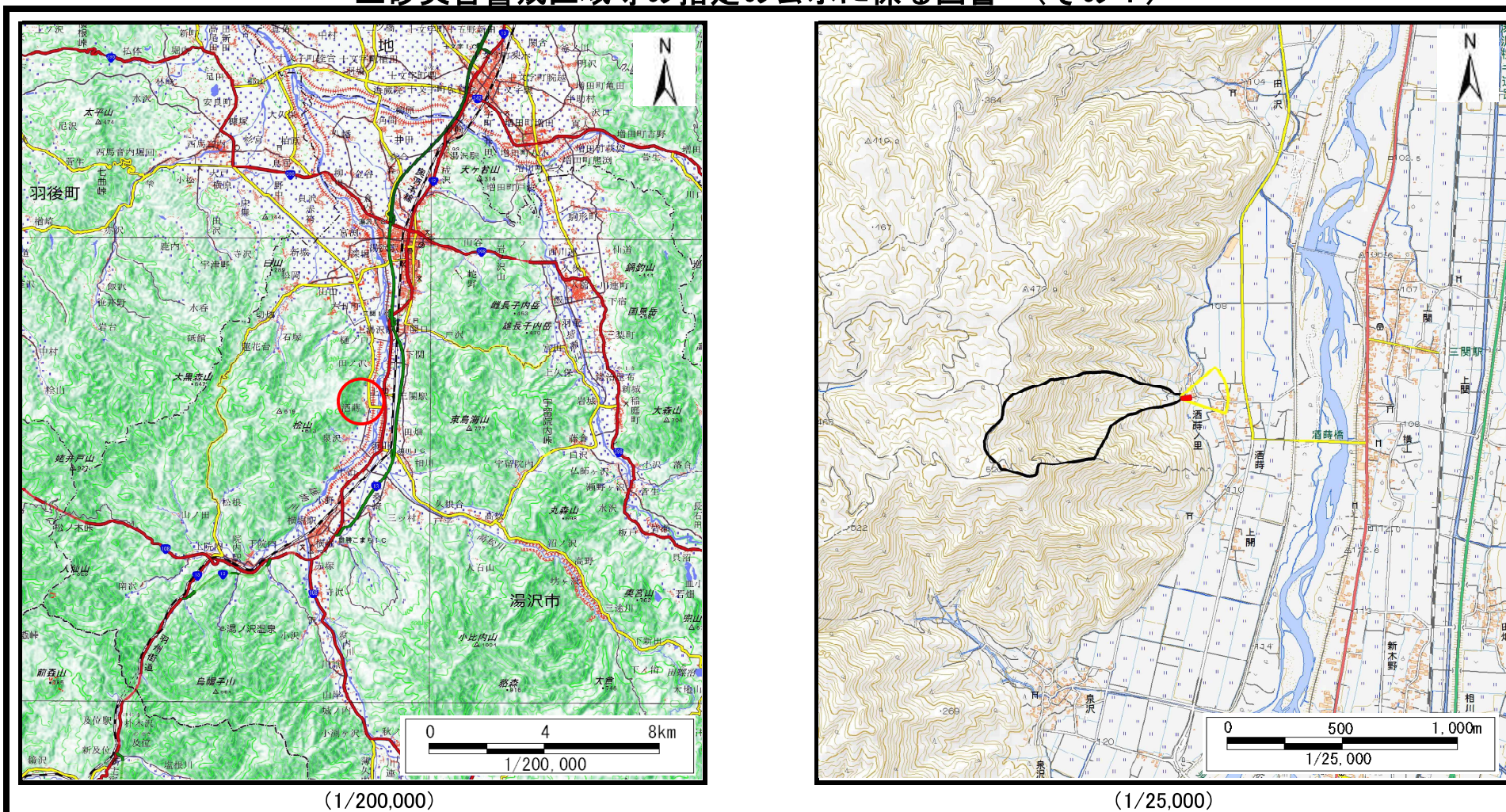


土砂災害警戒区域等の指定の公示に係る図書（その1）



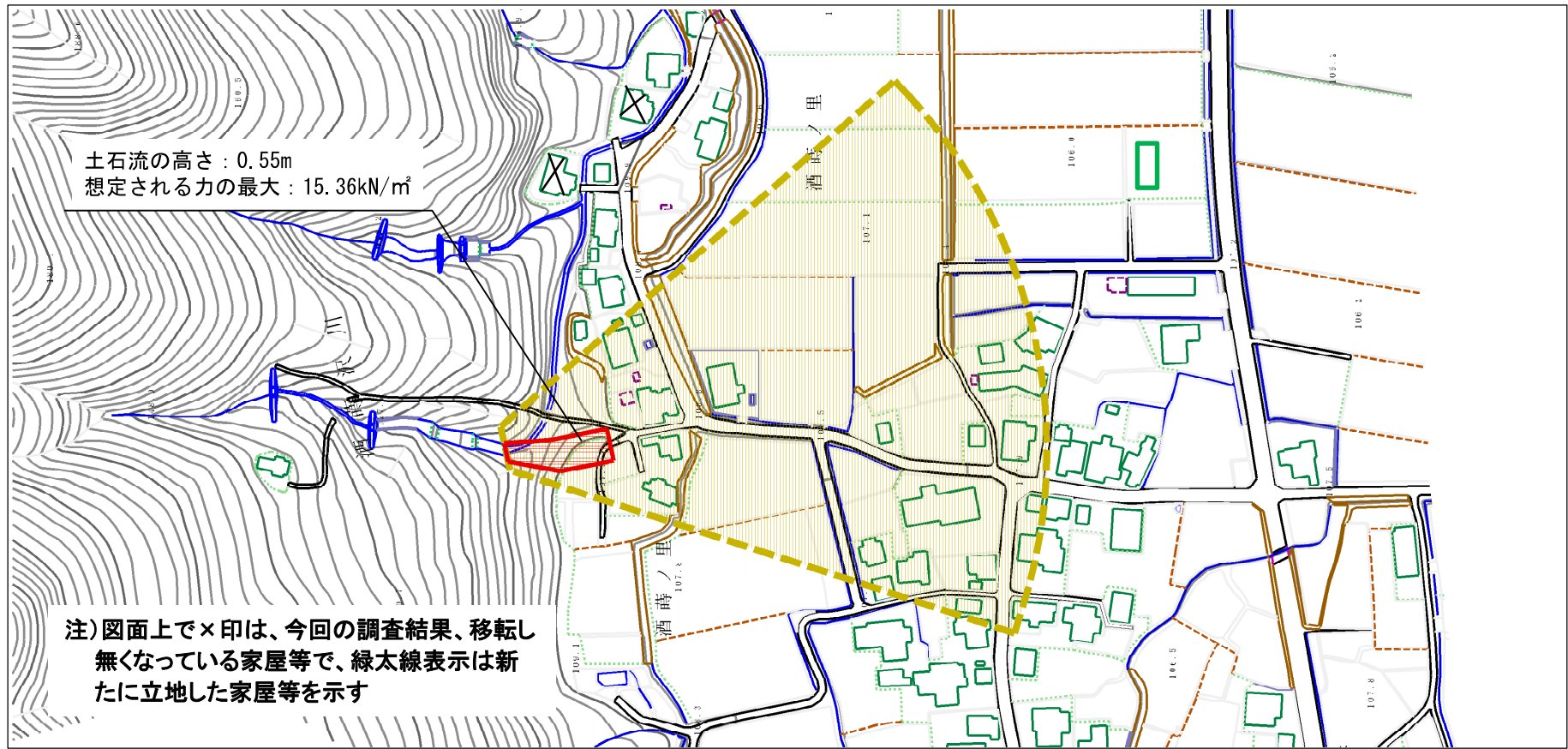
(1/200,000)

(1/25,000)

様式－1（土） 土砂災害警戒区域・土砂災害特別警戒区域 位置図	自然現象の種類	土石流
	溪流番号	207-I-021
	溪流名	大沢2
	所在地	秋田県湯沢市酒蔭字山岸、酒蔭の里、中野、チフリカ沢及び大沢

測量法に基づく国土地理院長承認（複製）R 2JHf 184。本製品を複製する場合には、国土地理院の長の承認を得なければならない。

土砂災害警戒区域等の指定の公示に係る図書（その2）



0 ————— × 100m

様式-2 (土)

土砂災害警戒区域・土砂災害特別警戒区域図

土砂災害防止法施行令第二条の基準に該当する区域
 (土砂災害警戒区域)

土砂災害防止法施行令第三条の基準に該当する区域
 (土砂災害特別警戒区域)

土石流の高さが1mを超える場合、土石等の移動による力が50kN/m²を超える区域

土石流の高さが1mを超える場合、土石等の移動による力が50kN/m²以下の区域

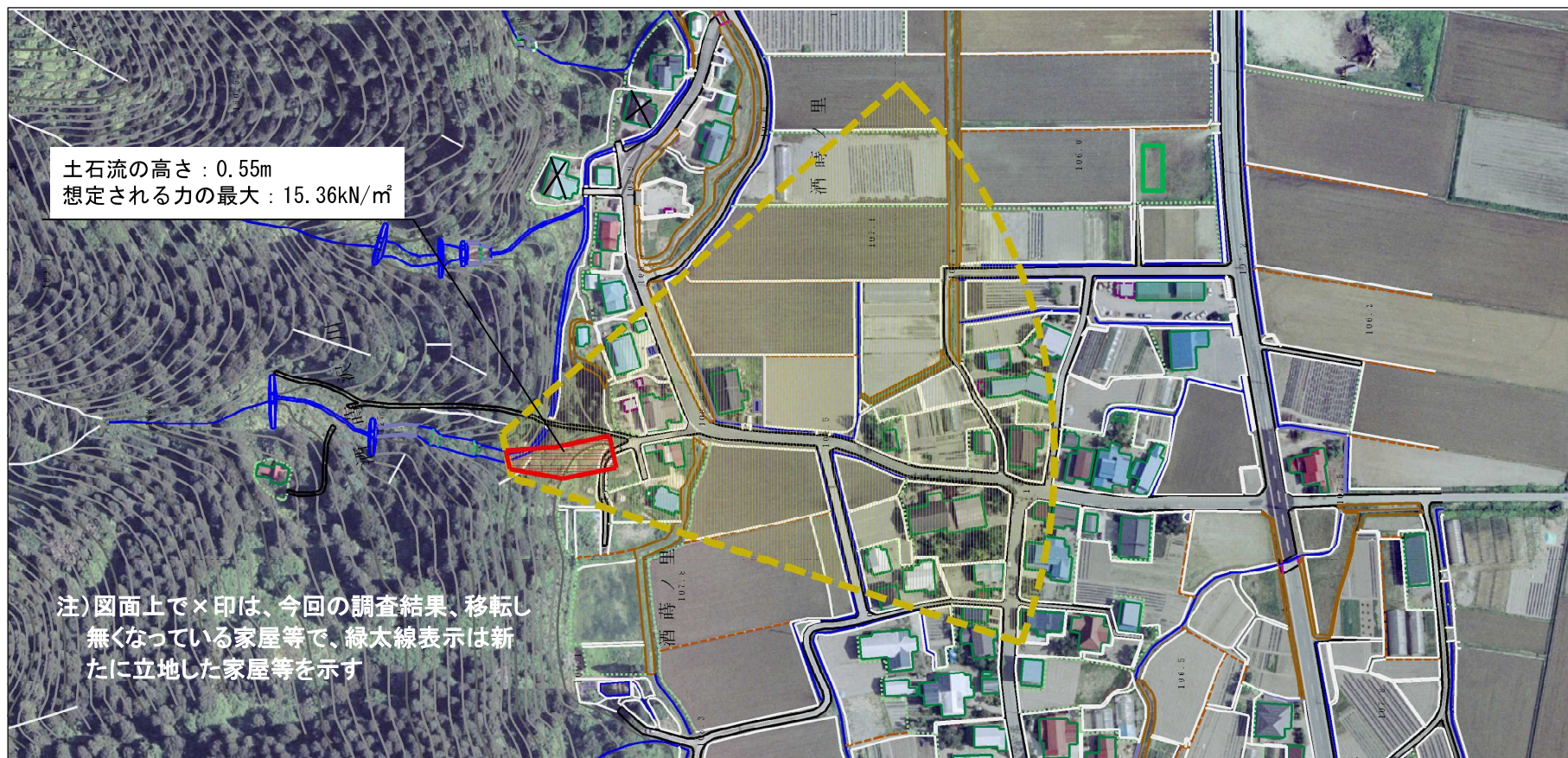
それ以外の区域



縮尺
1:2,500

自然現象の種類	土石流	溪流番号	207-1-021
告示番号	第83号	溪流名	大沢2
告示年月日	令和3年2月9日	所在地	秋田県湯沢市酒蒔字山岸、酒蒔の里、中野、チフリカ沢及び大沢

参考資料（その3）



0 ————— | ————— × 100m

参考資料

	土砂災害防止法施行令第二条の基準に該当する区域 (土砂災害警戒区域)		N 縮尺 1:2,500	自然現象の種類	土石流	溪流番号	207-1-021	
	土砂災害防止法施行令第三条の基準に該当する区域 (土砂災害特別警戒区域)	土石流の高さが1mを超える場合、土石等の移動による力が50kN/m ² を超える区域			告示番号	第83号	溪流名	大沢2
	土石流の高さが1mを超える場合、土石等の移動による力が50kN/m ² 以下の区域	土石流の高さが1mを超える場合、土石等の移動による力が50kN/m ² 以下の区域			告示年月日	令和3年2月9日	所在地	秋田県湯沢市酒蒔字山岸、酒蒔の里、中野、チフリカ沢及び大沢
	それ以外の区域							

