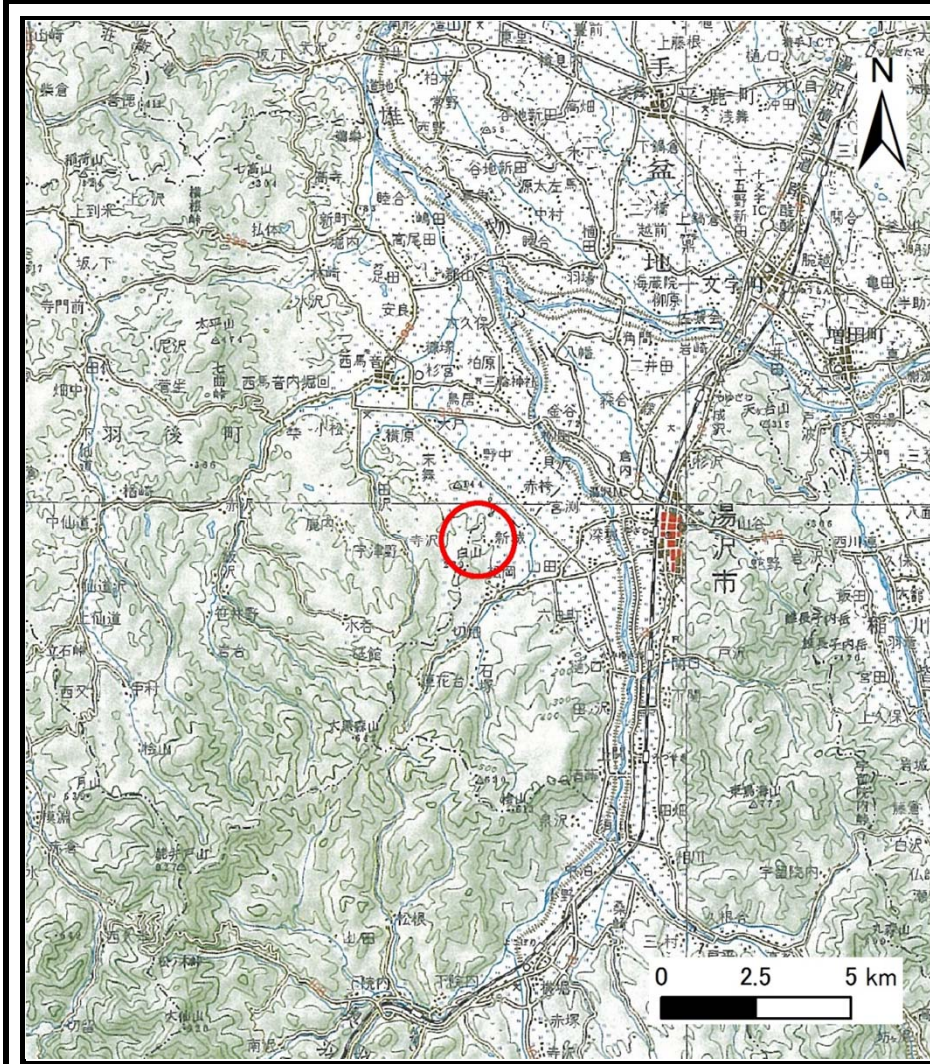
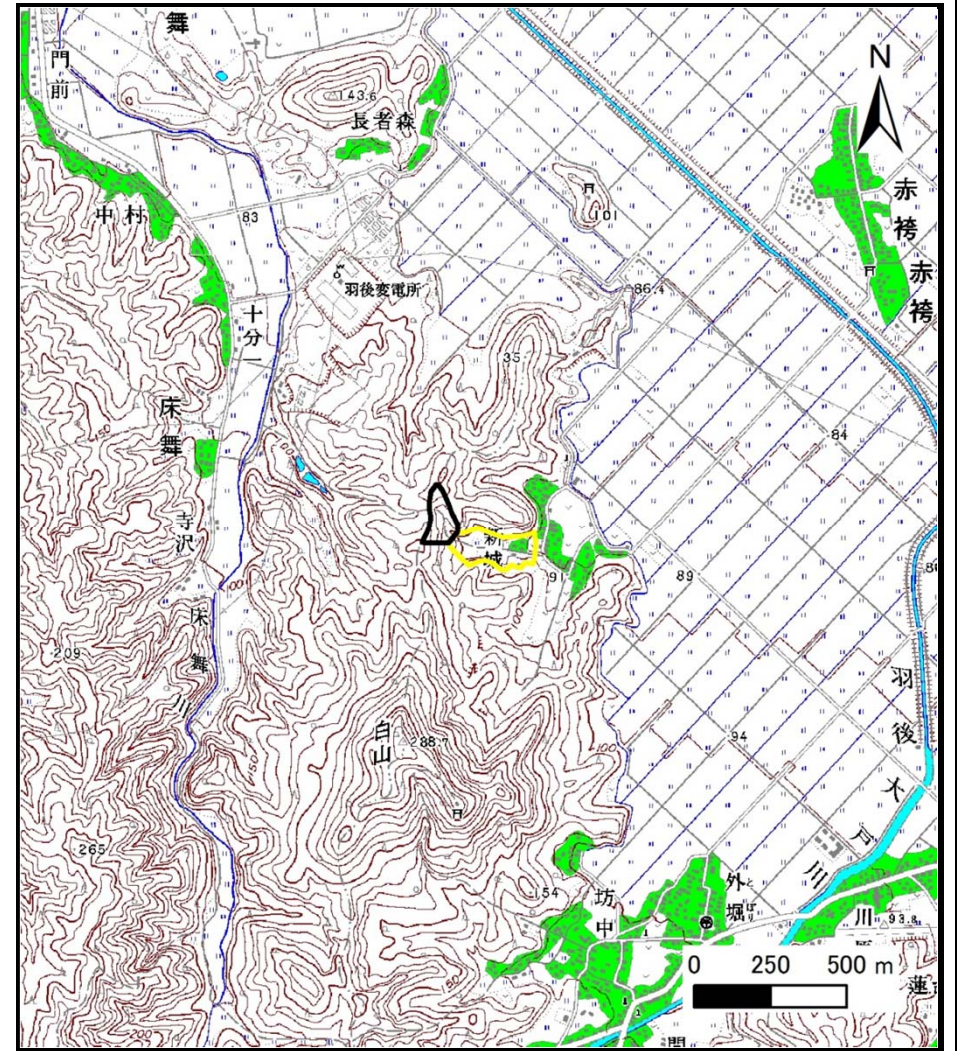


土砂災害警戒区域等の指定の公示に係る図書（その1）



(1/200,000)



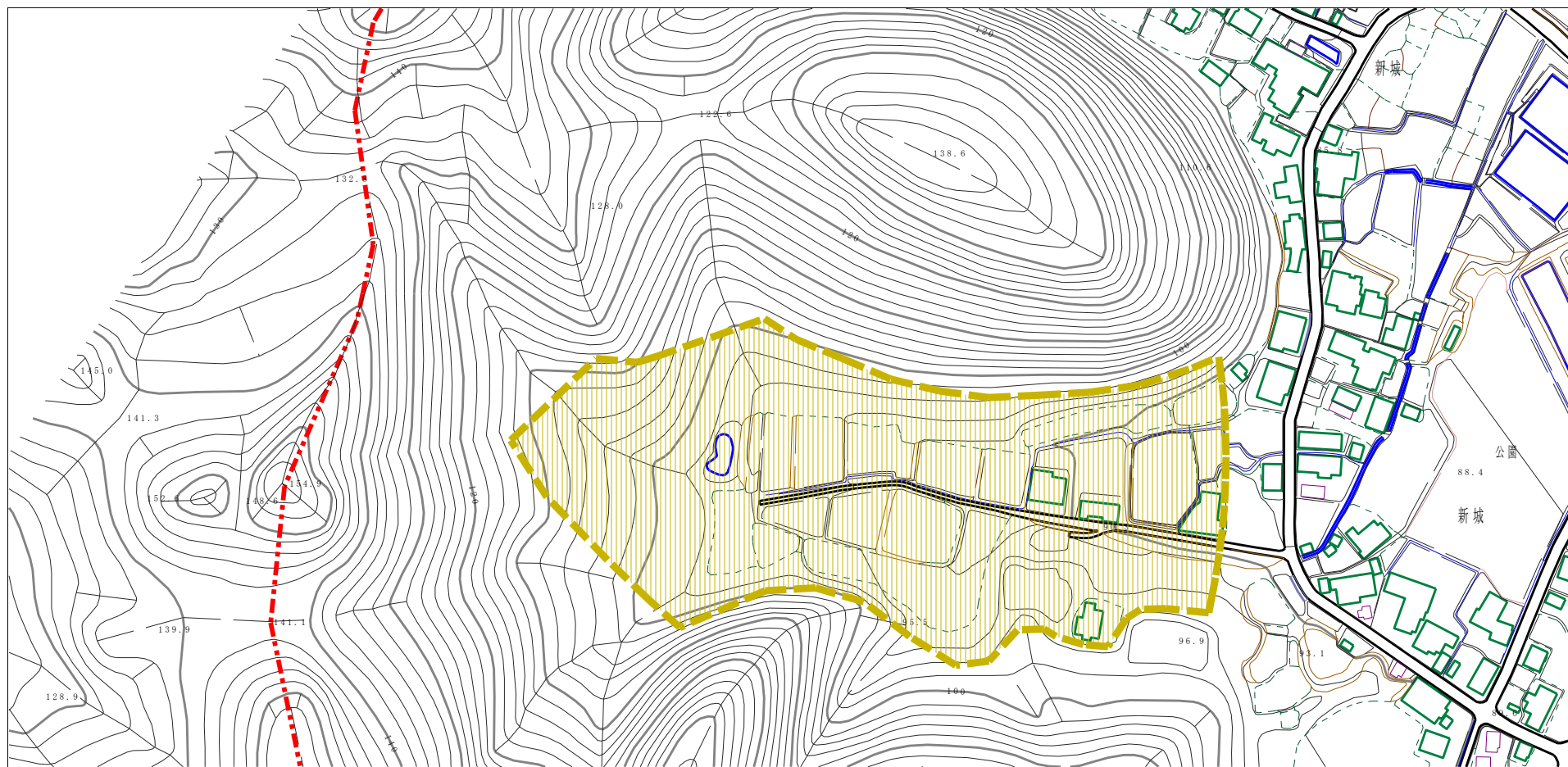
(1/25,000)

様式-1 (土)
土砂災害警戒区域 位置図

自然現象の種類	土石流
溪流番号	207-I-103
溪流名	剣の鼻の沢
所在地	湯沢市松岡字新城及び剣ヶ鼻

この地図は、国土地理院長の承認を得て、同院発行の20万分の1・2万5千分の1の地形図を複製したものである。（認証番号 平27 情複 第685号）

土砂災害警戒区域等の指定の公示に係る図書（その2）



0 1 ×100m

様式-2 (土)

土砂災害警戒区域
区域図 (その1)

土砂災害防止法施行令第二条の基準に該当する区域



縮尺
1:2,500

自然現象
の種類

土石流

溪流番号

207-I-103

告示番号

第453号

溪流名

剣の鼻の沢

告示年月日

平成28年7月26日

所在地

湯沢市松岡字新城及び
剣ヶ鼻

土砂災害防止
法施行令第三
条の基準に該
当する区域

土石流の高さが1mを超える場合、土石等の
移動による力が50kN/m²を超える区域




土石流の高さが1mを超える場合、土石等の
移動による力が50kN/m²以下の区域

それ以外の区域

土砂災害警戒区域等の指定の公示に係る図書（その2）



様式-2 (土)
土砂災害警戒区域
区域図 (その2)

土砂災害防止法施行令第二条の基準に該当する区域		自然現象 の種類 告示番号 告示年月日	土石流 第453号 平成28年7月26日	溪流番号 207-I-103 溪流名 剣の鼻の沢 所在地 湯沢市松岡字新城及び 剣ヶ鼻
土砂災害防止法施行令第三条の基準に該当する区域				
それ以外の区域				



縮尺
1:2,500

