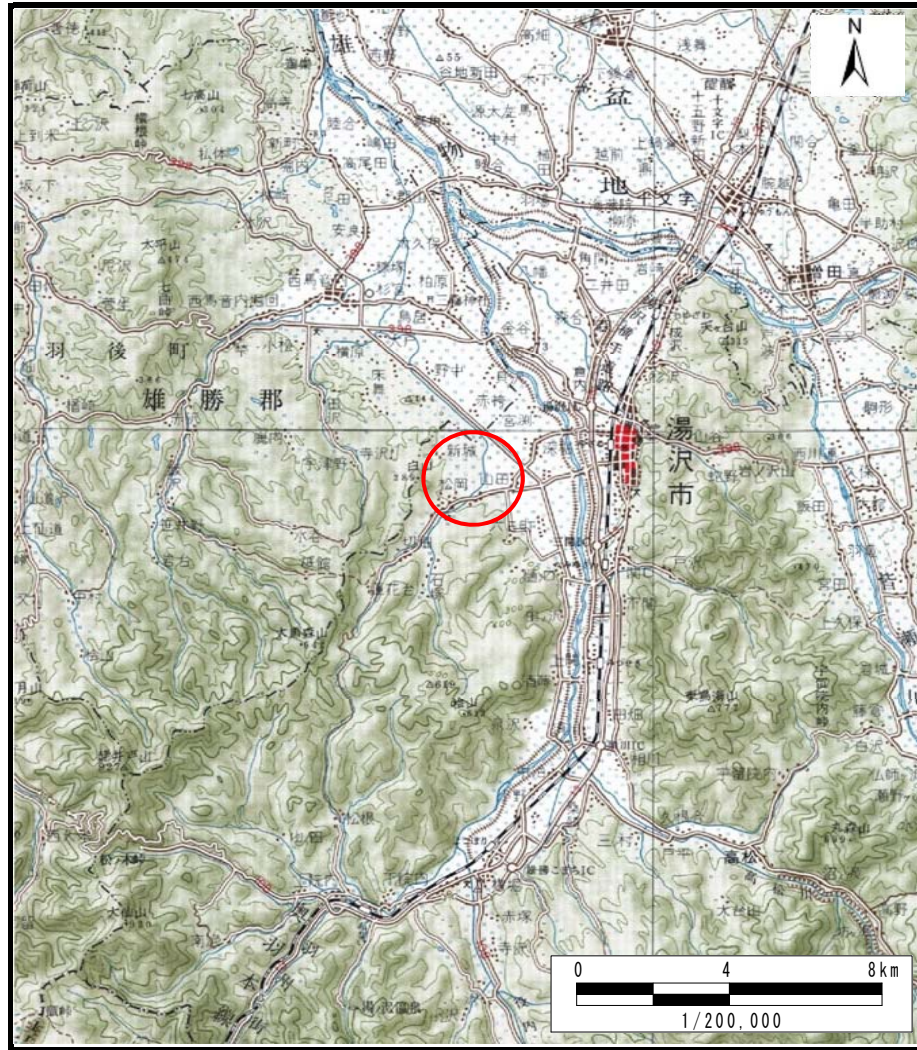
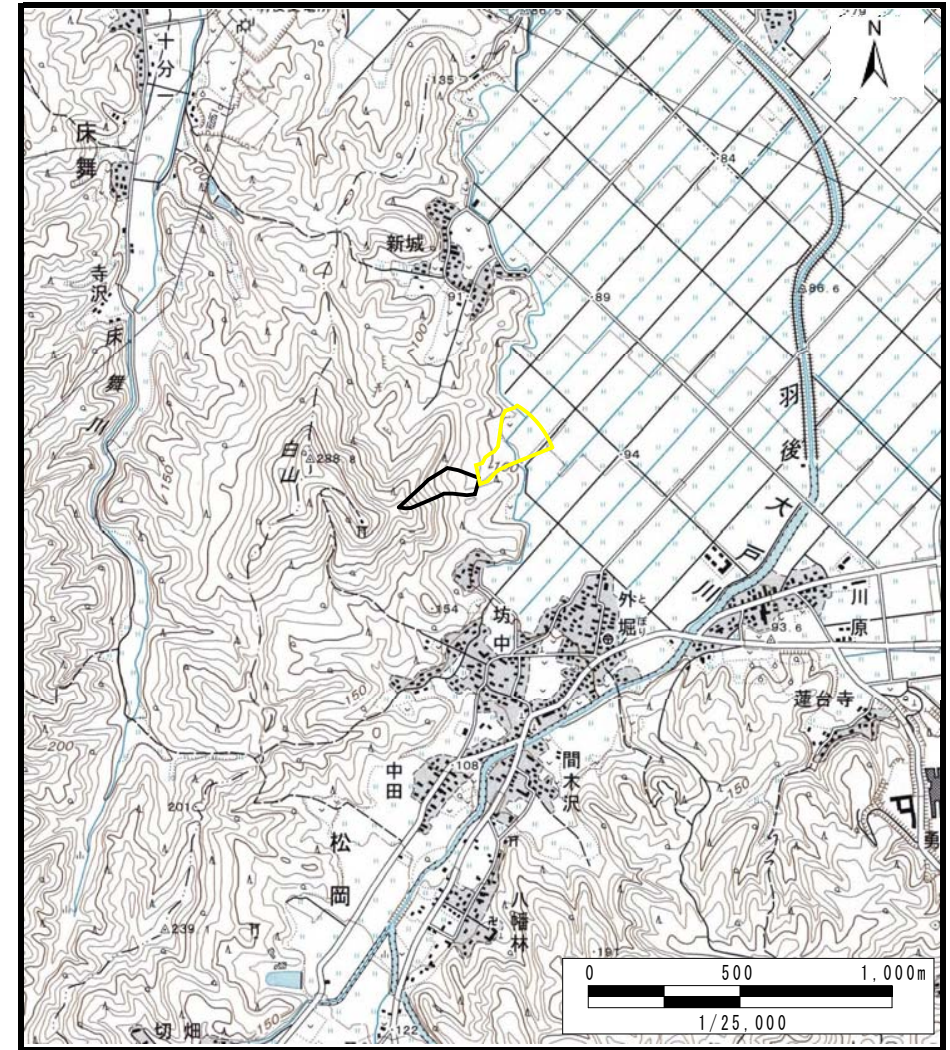


土砂災害警戒区域等の指定の公示に係る図書（その1）



(1/200,000)



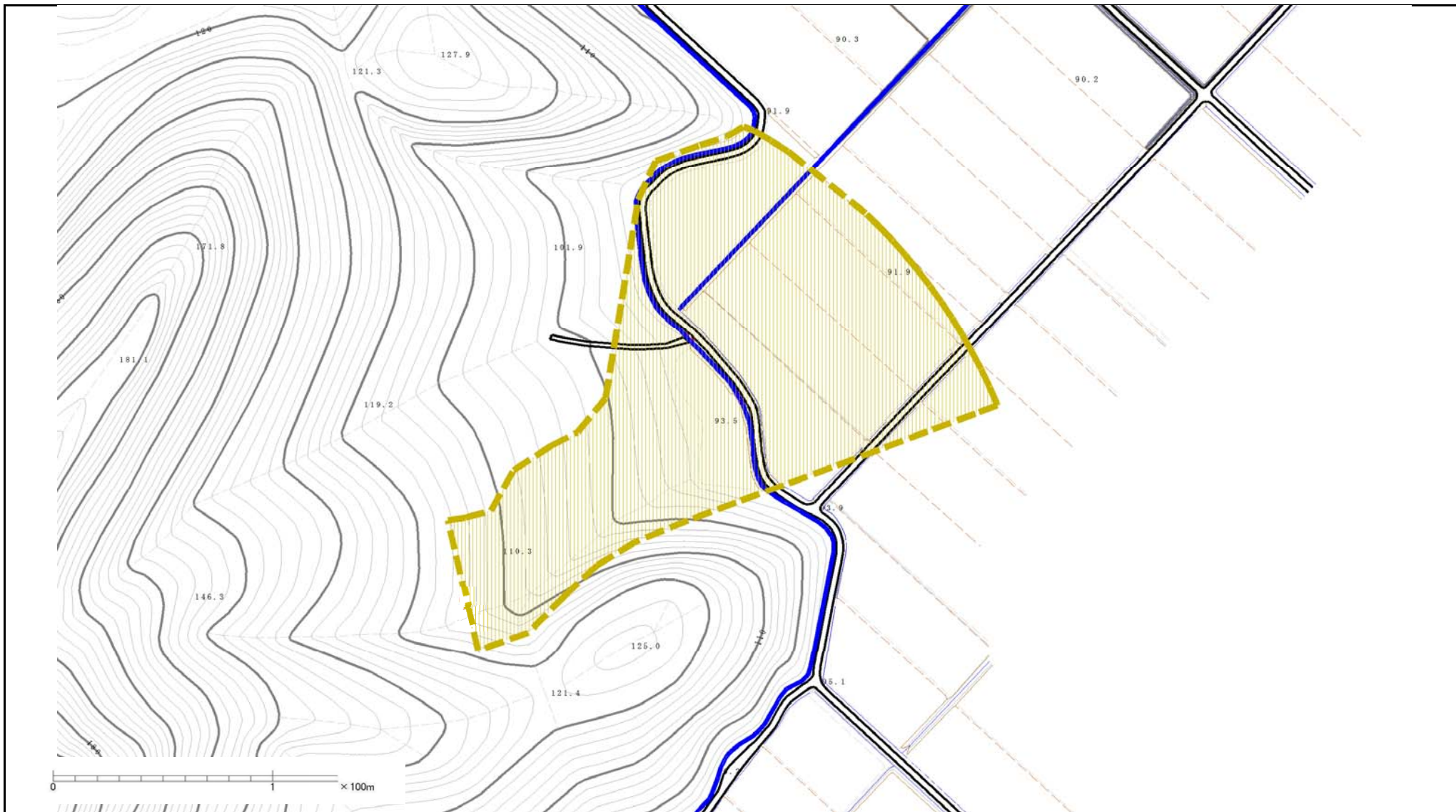
(1/25,000)



様式-1 (土)
土砂災害警戒区域 位置図

自然現象の種類	土石流
溪流番号	207-Ⅲ-029
溪流名	細越
所在地	湯沢市松岡字鏡田及び細越

この地図は、国土地理院長の承認を得て、同院発行の20万分の1地勢図及び2万5千分の1地形図を複製したものである。（承認番号 平27東複、 第2号）



土砂災害警戒区域等の指定の公示に係る図書（その2）



様式－2（土） 土砂災害警戒区域 区域図（その1）	土砂災害防止法施行令第二条の基準に該当する区域		N 	自然現象の種類	土石流	溪流番号	207-Ⅲ-029	
	土砂災害防止法施行令第三条の基準に該当する区域			告示番号	第453号	溪流名	細越	
	土砂災害防止法施行令第三条の基準に該当する区域	土砂災害防止法施行令第三条の基準に該当する区域		縮尺 1:2,500	告示年月日	平成28年7月26日	所在地	湯沢市松岡字鏡田及び細越
	土砂災害防止法施行令第三条の基準に該当する区域	その他の区域						

土砂災害警戒区域等の指定の公示に係る図書（その2）



様式－2（土） 土砂災害警戒区域 区域図（その2）	土砂災害防止法施行令第二条の基準に該当する区域		N 	自然現象の種類	土石流	溪流番号	207-Ⅲ-029
	土砂災害防止法施行令第三条の基準に該当する区域			告示番号	第453号	溪流名	細越
	土砂の高さが1mを超える場合、土石等の移動による力が50kN/mを超える区域		縮尺 1:2,500	告示年月日	平成28年7月26日	所在地	湯沢市松岡字鏡田及び細越
	土砂の高さが1mを超える場合、土石等の移動による力が50kN/mを超えない区域						
その他の区域							

