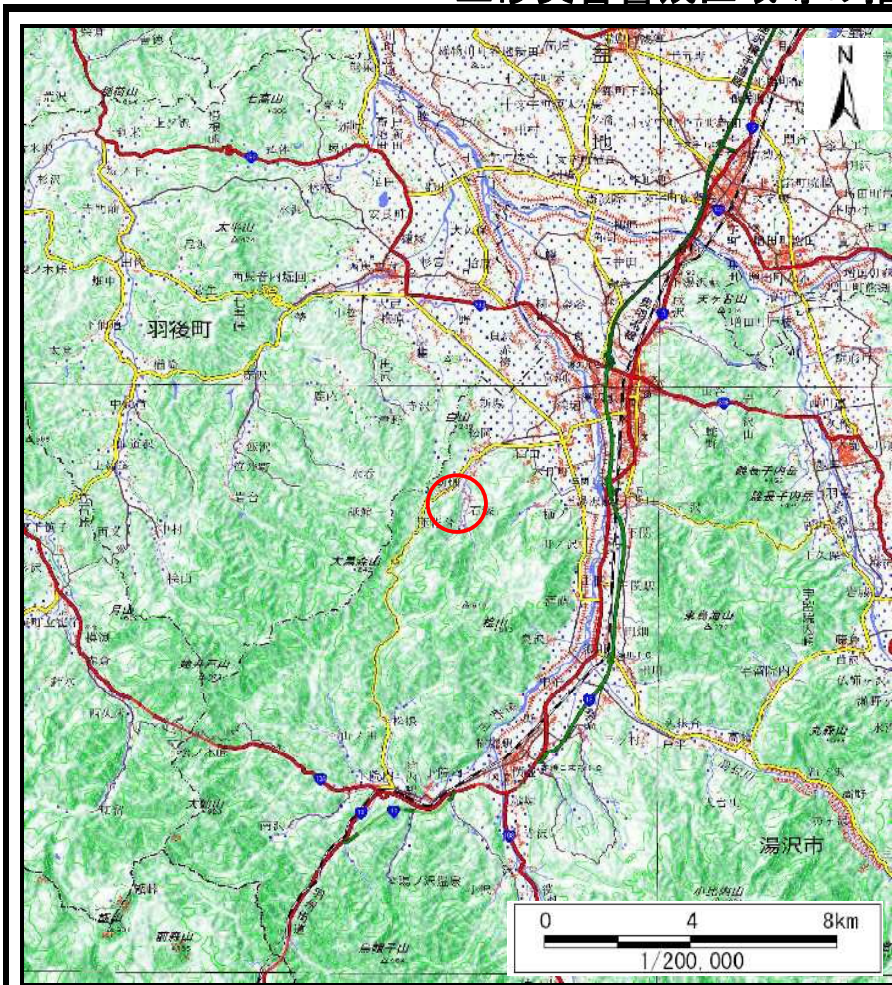
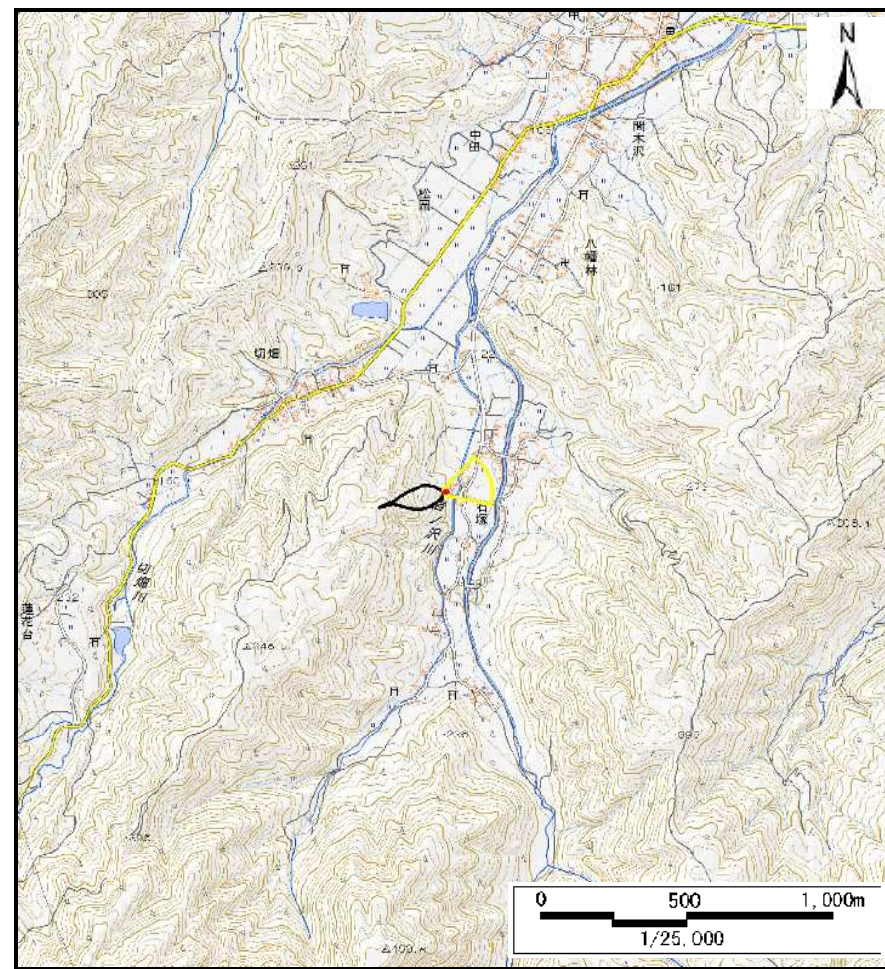


## 土砂災害警戒区域等の指定の公示に係る図書（その1）



(1/200,000)



(1/25,000)

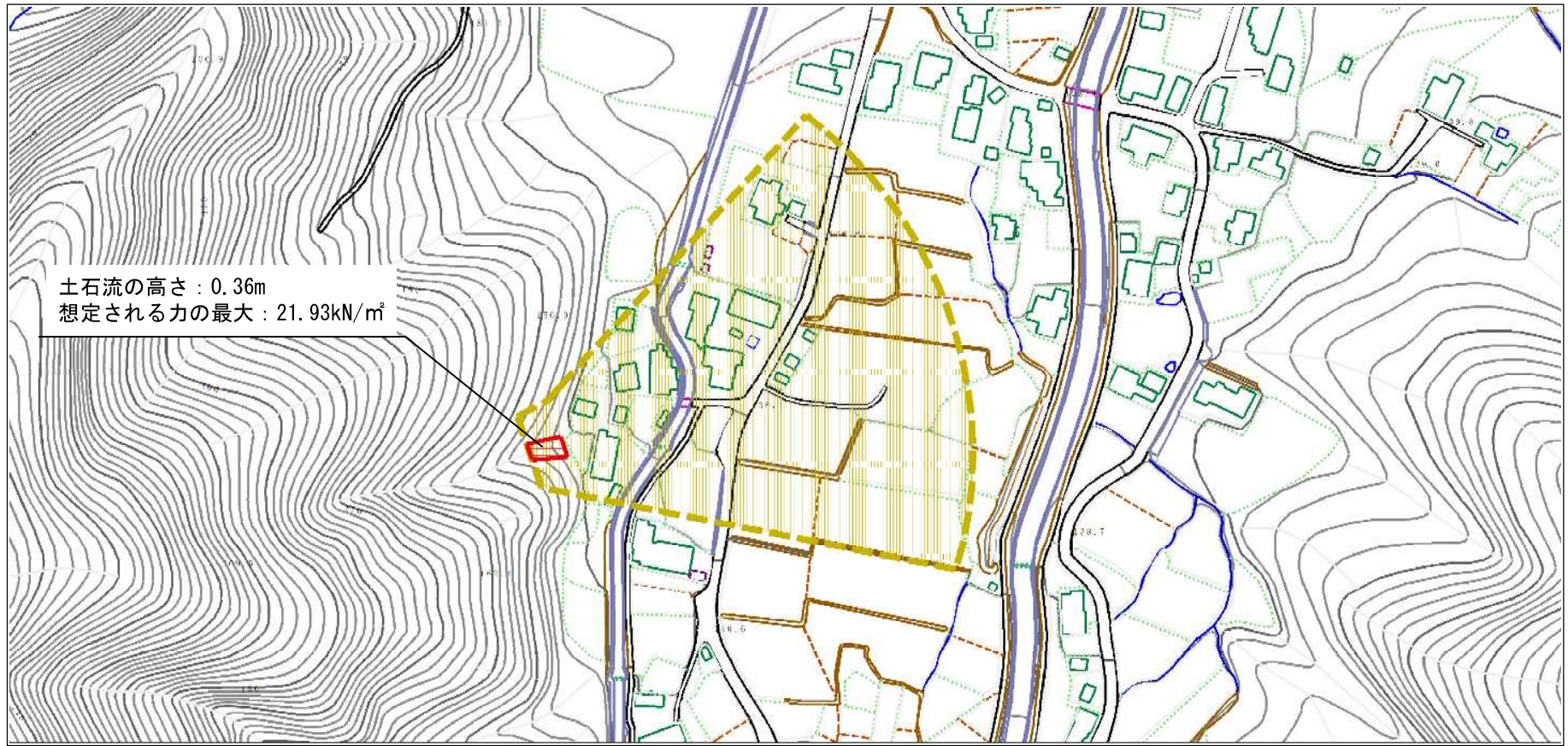
様式-1 (土)  
土砂災害警戒区域・土砂災害特別警戒区域 位置図

自然現象の種類	土石流
溪流番号	207-II-040
溪流名	石塚4
所在地	秋田県湯沢市石塚字熊ノ堂、古屋敷、元屋敷、御子田及び新町

測量法に基づく国土地理院長承認(複製)R 1TOF 44。本製品を複製する場合には、国土地理院の長の承認を得なければならない。



# 土砂災害警戒区域等の指定の公示に係る図書（その2）



0 ————— 1 ————— ×100m

様式-2（土）

土砂災害警戒区域・土砂災害特別警戒区域図

土砂災害防止法施行令第二条の基準に該当する区域  
(土砂災害警戒区域)

土砂災害防止法施行令第三条の基準に該当する区域  
(土砂災害特別警戒区域)

土石流の高さが1mを超える場合、土石等の移動による力が50kN/mを超える区域

土石流の高さが1mを超える場合、土石等の移動による力が50kN/m以下の区域

それ以外の区域



縮尺  
1:2,500

自然現象の種類

土石流

告示番号

第101号

告示年月日

令和2年3月10日

溪流番号

207-II-040

溪流名

石塚4

所在地

秋田県湯沢市石塚字熊ノ堂、古屋敷、元屋敷、御子田及び新町



## 参考資料（その3）



**参考資料**

	土石災害防止法施行令第二条の基準に該当する区域 (土石災害警戒区域)			N  縮尺 1:2,500	自然現象 の種類	土石流	溪流番号	207-II-040
	土石災害防止 法施行令第三 条の基準に該 当する区域 (土石災害特別 警戒区域)	土石流の高さが1mを超える場合、土石等の 移動による力が50kN/m <sup>2</sup> を超える区域			告示番号	第101号	溪流名	石塚4
		土石流の高さが1mを超える場合、土石等の 移動による力が50kN/m <sup>2</sup> 以下の区域			告示年月日	令和2年3月10日	所在地	秋田県湯沢市石塚字熊ノ堂、古屋敷、 元屋敷、御子田及び新町
		それ以外の区域						

