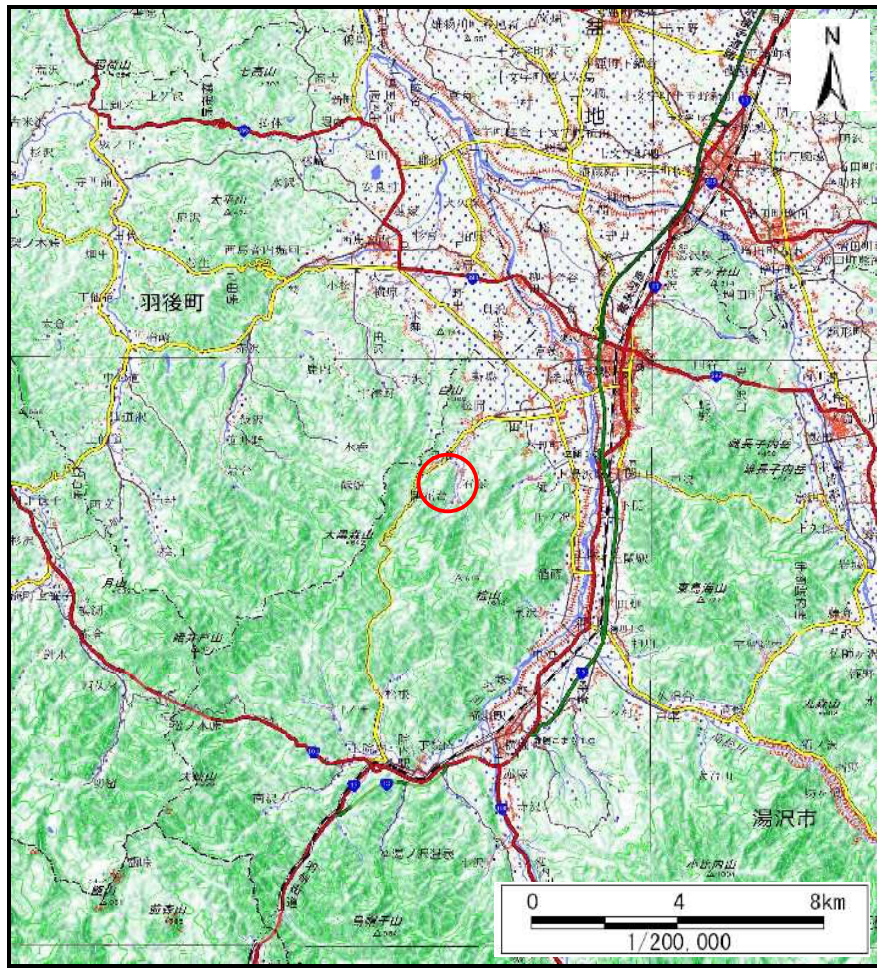
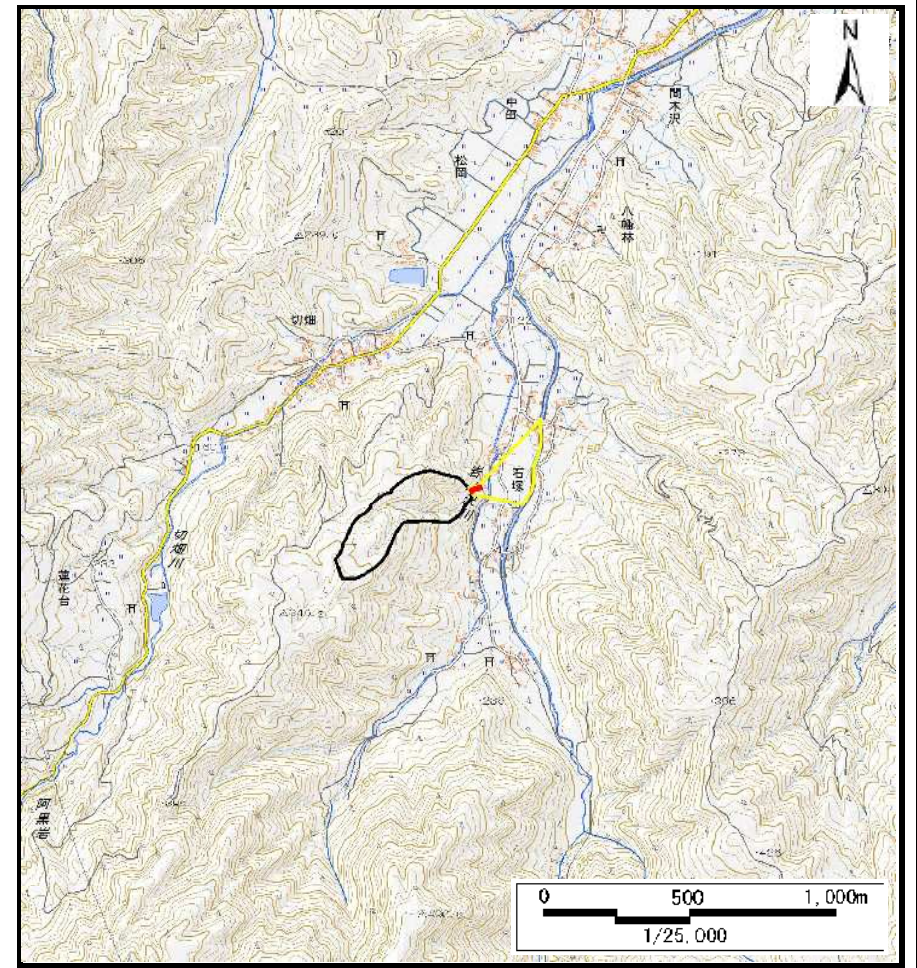


## 土砂災害警戒区域等の指定の公示に係る図書（その1）



(1/200,000)



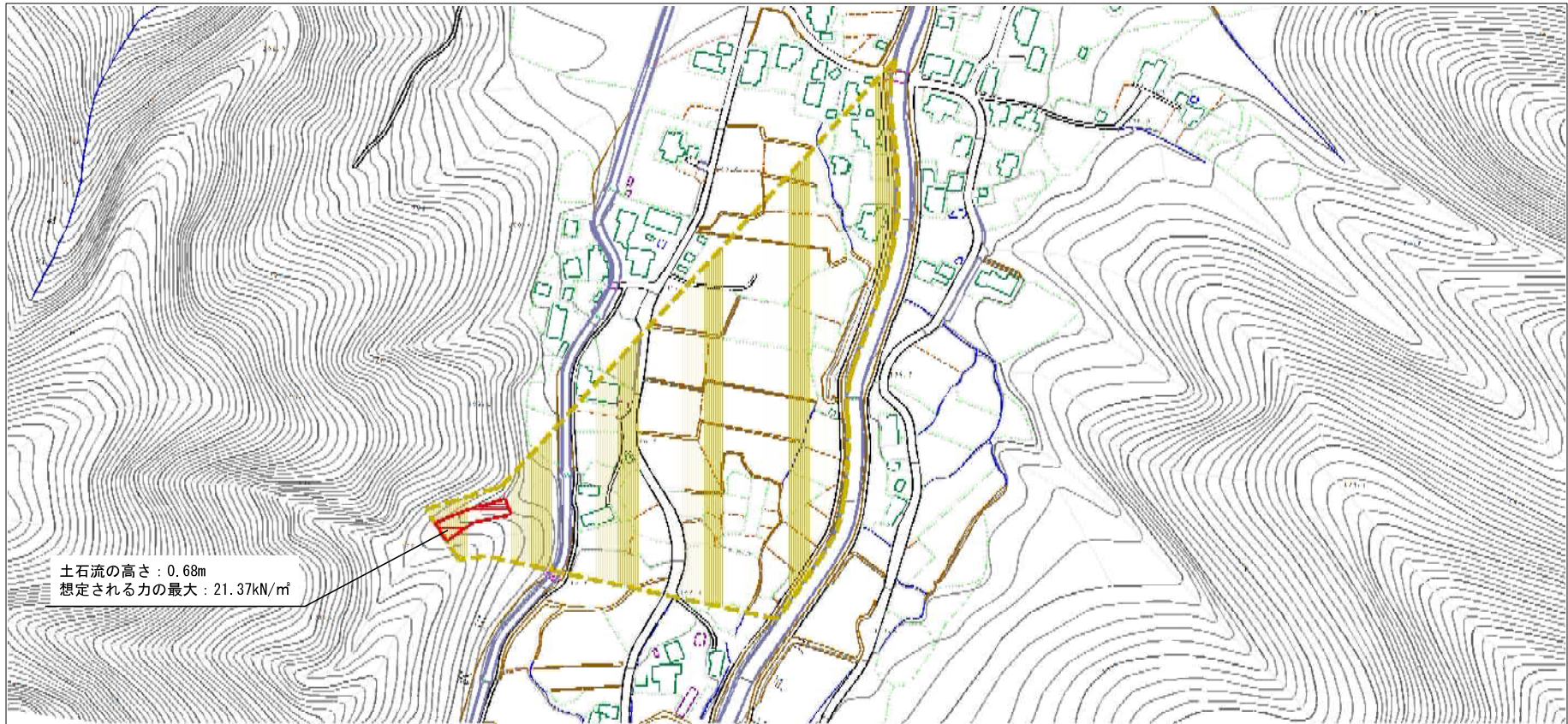
(1/25,000)

様式－1（土）  
土砂災害警戒区域・土砂災害特別警戒区域 位置図

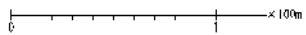
自然現象の種類	土石流
溪流番号	207-II-039
溪流名	石塚3
所在地	秋田県湯沢市石塚字熊ノ堂、古屋敷、元屋敷、御子田及び新町

測量法に基づく国土地理院長承認(複製)R 1TOF 44。本製品を複製する場合には、国土地理院の長の承認を得なければならない。

土石災害警戒区域等の指定の公示に係る図書（その2）

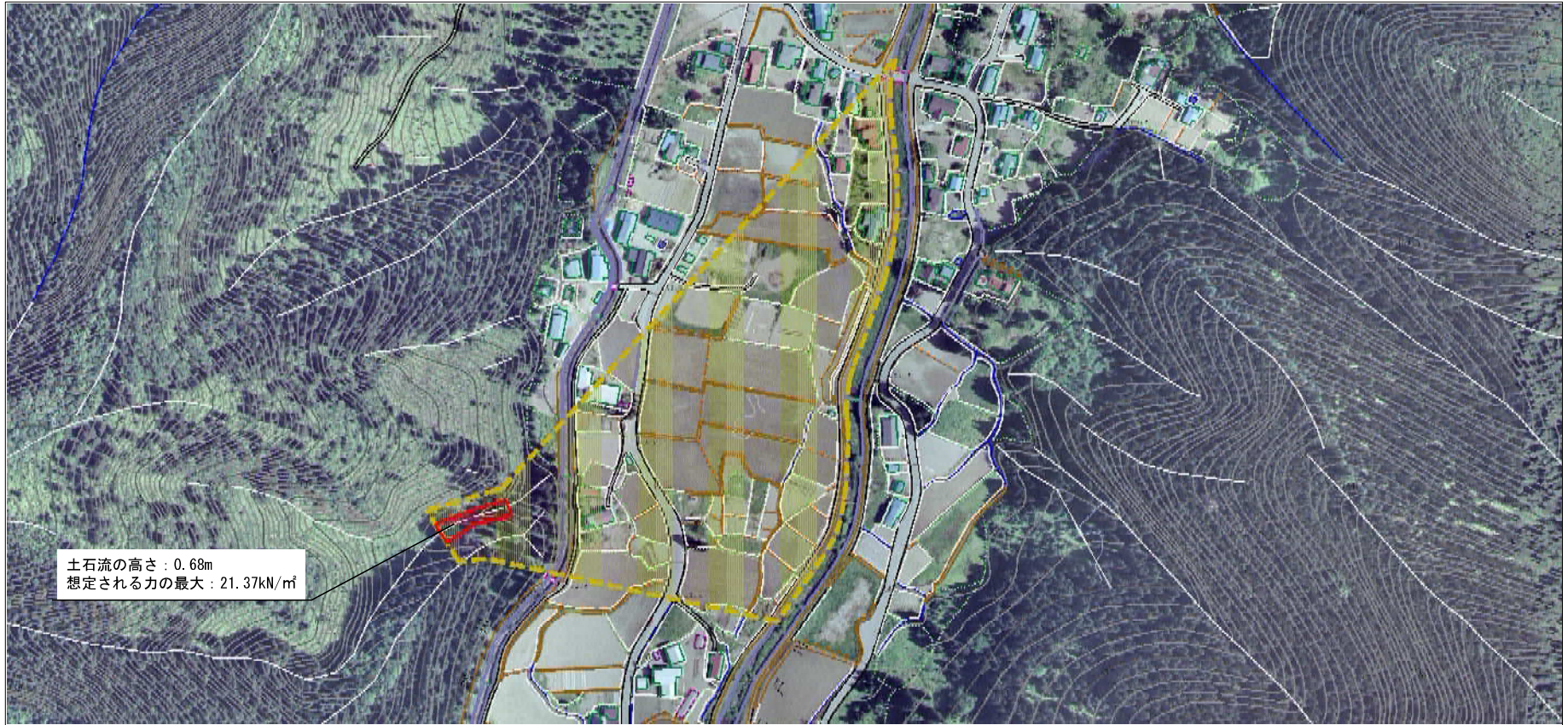


土石流の高さ：0.68m  
 想定される力の最大：21.37kN/m<sup>2</sup>



様式-2（土）  土石災害警戒区域・土石災害特別警戒区域 区域図	土石災害防止法施行令第2条の基準に該当する区域 （土石災害警戒区域）		N  縮尺 1:2,500	自然現象 の種類 土石流	溪流番号 207-II-039
	土石災害防止 法施行令第3 条の基準に該 当する区域 （土石災害特 別警戒区域）			告示番号 第101号	溪流名 石塚3
	それ以外の区域			告示年月日 令和2年3月10日	所在地 秋田県湯沢市石塚字熊ノ堂、古蔵敷、 元蔵敷、御子田及び新町

参考資料 (その3)



土石流の高さ: 0.68m  
 想定される力の最大: 21.37kN/m<sup>2</sup>



参考資料	土石流災害防止法施行令第2条の基準に該当する区域 (土石災害警戒区域)		N 縮尺 1:2,500	自然現象の種類	土石流	溪流番号	207-II-039
	土石流の高さが1mを超える場合、土石等の移動による力が500kN/m <sup>2</sup> を超える区域			告示番号	第101号	溪流名	石塚3
	土石流の高さが1mを超える場合、土石等の移動による力が500kN/m <sup>2</sup> 以下の区域			告示年月日	令和2年3月10日	所在地	秋田県湯沢市石塚字熊ノ堂、古蔵敷、元蔵敷、御子田及び新町
	それ以外の区域						

