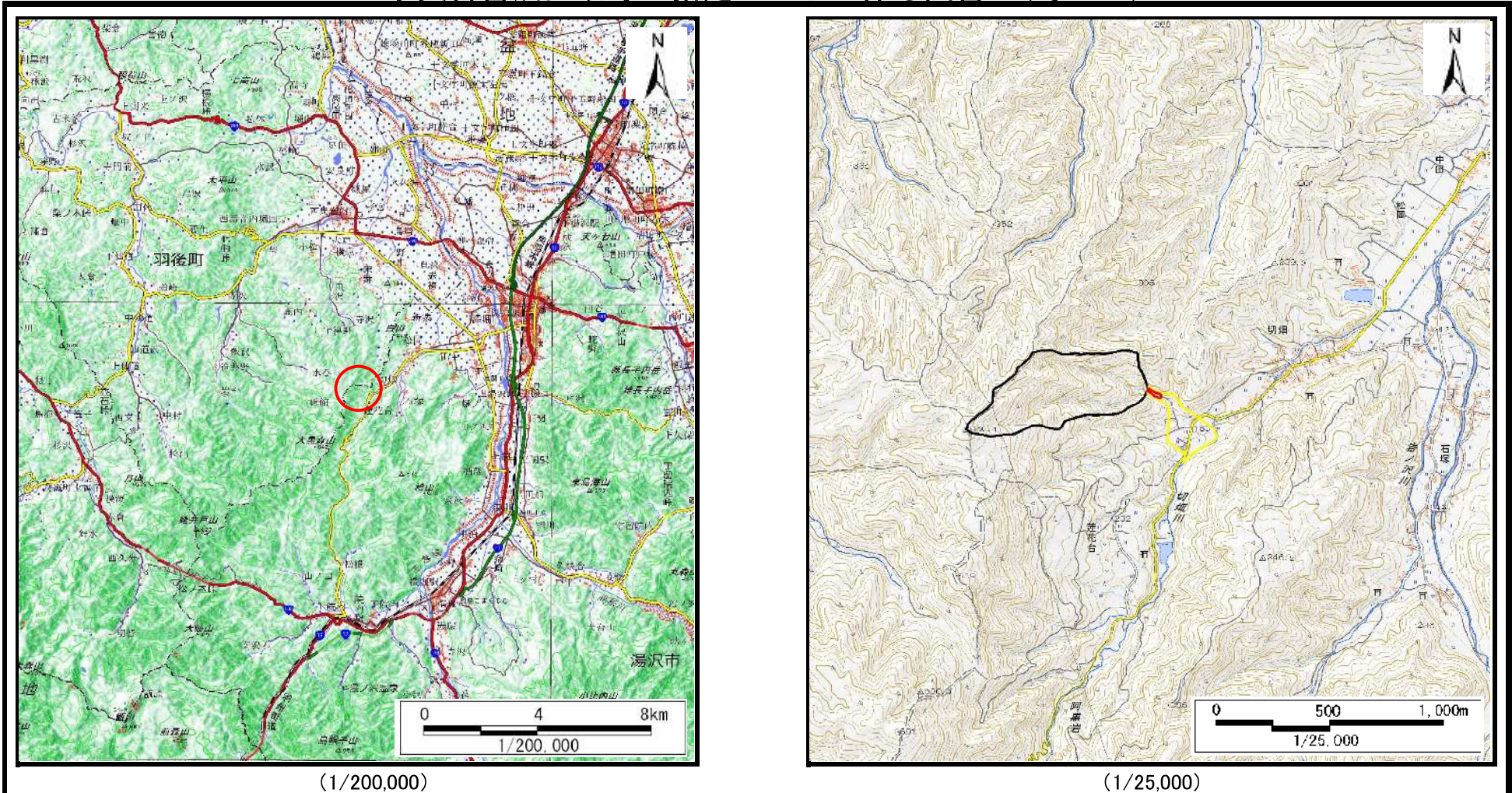


土砂災害警戒区域等の指定の公示に係る図書（その1）



(1/200,000)

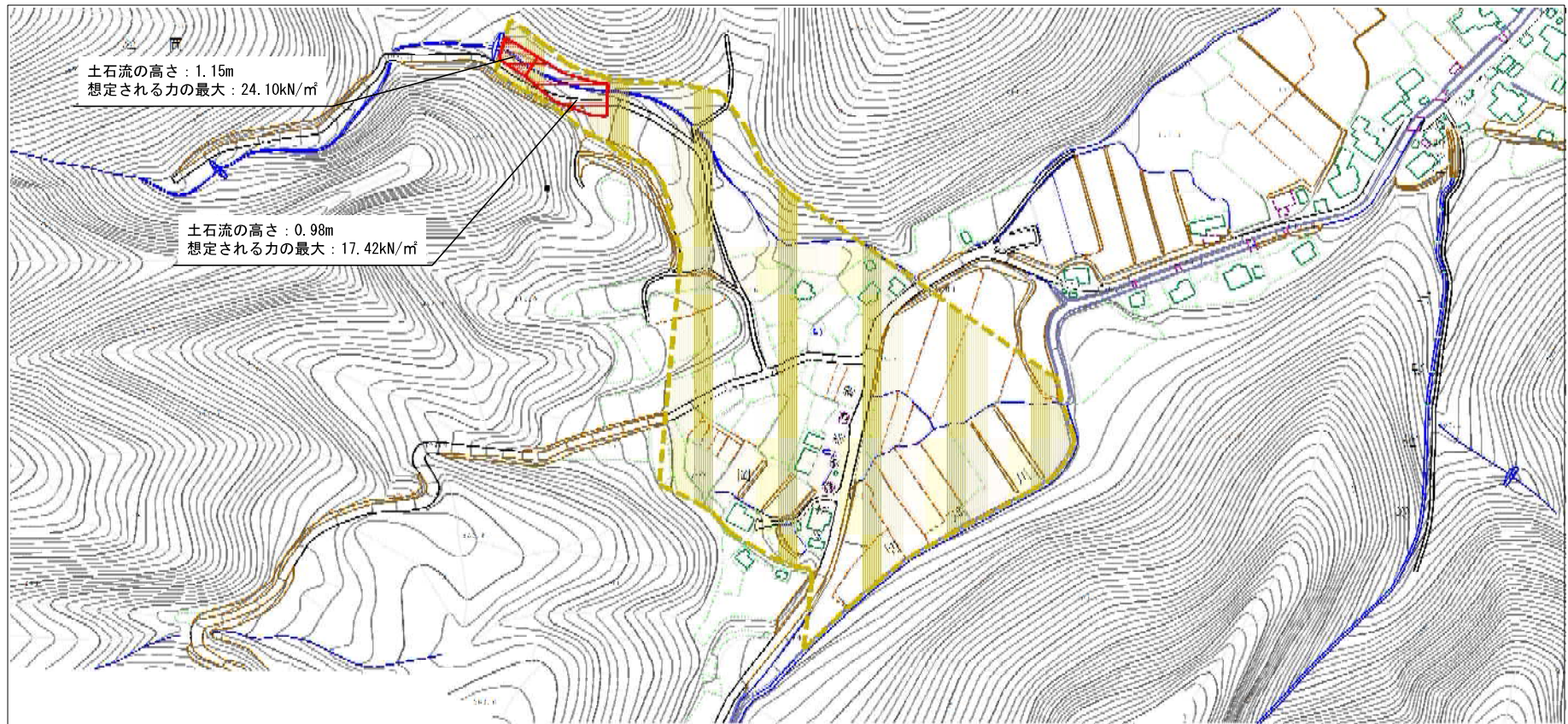
(1/25,000)

様式-1(土)
土砂災害警戒区域・土砂災害特別警戒区域 位置図

自然現象の種類	土石流
溪流番号	207-II-033
溪流名	上水沢
所在地	秋田県湯沢市松岡字水沢及び上川原

測量法に基づく国土地理院長承認(複製)R1TOF44。本製品を複製する場合には、国土地理院の長の承認を得なければならない。

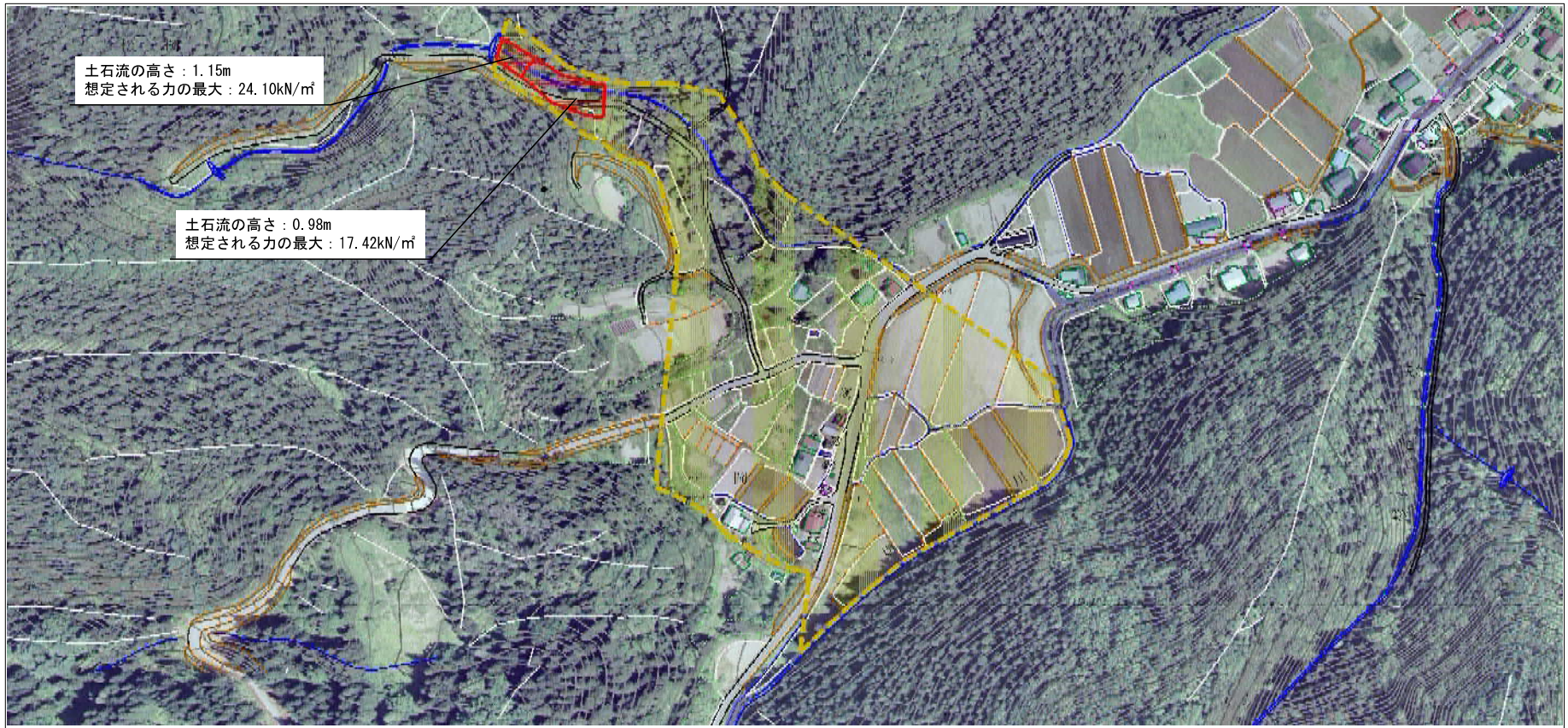
土砂災害警戒区域等の指定の公示に係る図書（その2）



0 100m

様式-2（土） 土砂災害警戒区域・土砂災害特別警戒区域 区域図	土砂災害防止法施行令第2条の基準に該当する区域 (土砂災害警戒区域)		N 縮尺 1:2,500	自然現象の種類	土石流	溪流番号	207-II-033
	土砂災害防止法施行令第3条の基準に該当する区域 (土砂災害特別警戒区域)			告示番号	第101号	溪流名	上水沢
	それ以外の区域			告示年月日	令和2年3月10日	所在地	秋田県湯沢市松岡字水沢及び上川原

参考資料 (その3)



参考資料	土石流災害防止法施行令第2条の基準に該当する区域 (土石災害警戒区域)		N 縮尺 1:2,500	自然現象の種類	土石流	溪流番号	207-II-033
	土石流の高さが1mを超える場合、土石等の移動による力が500kN/mを超える区域			告示番号	第101号	溪流名	上水沢
	土石流の高さが1mを超える場合、土石等の移動による力が500kN/m以下の区域			告示年月日	令和2年3月10日	所在地	秋田県湯沢市松岡宇水沢及び上川原
	それ以外の区域						

