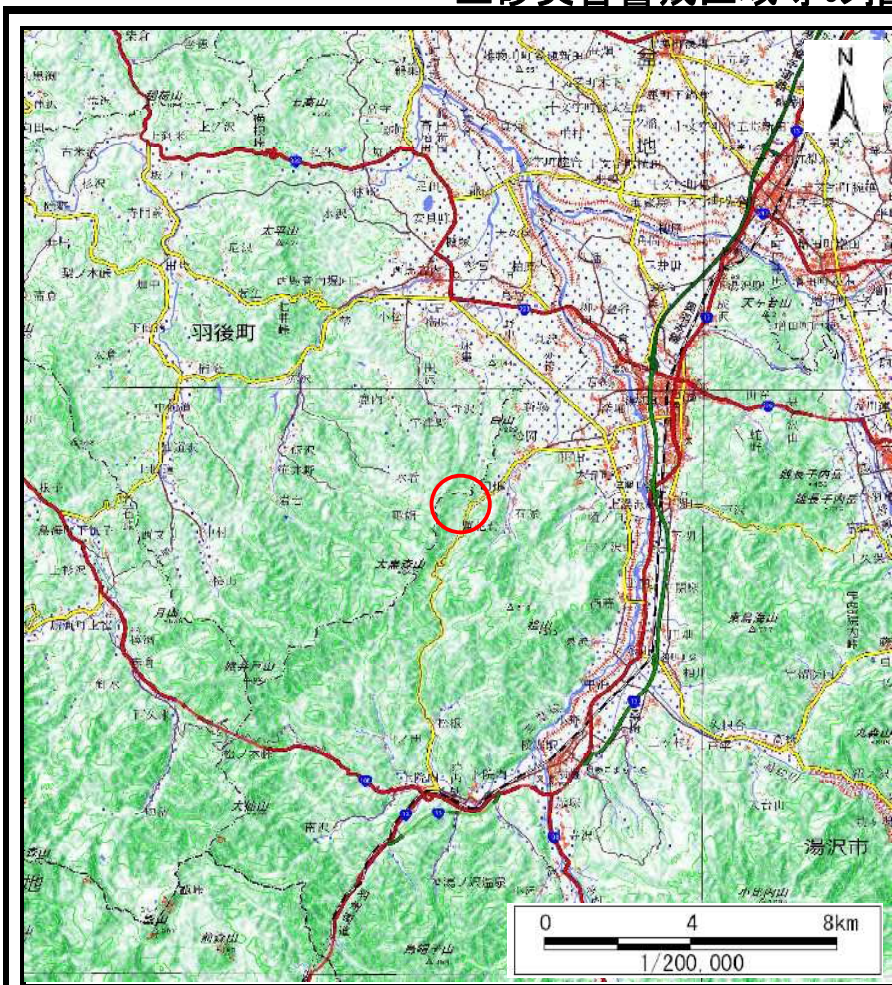
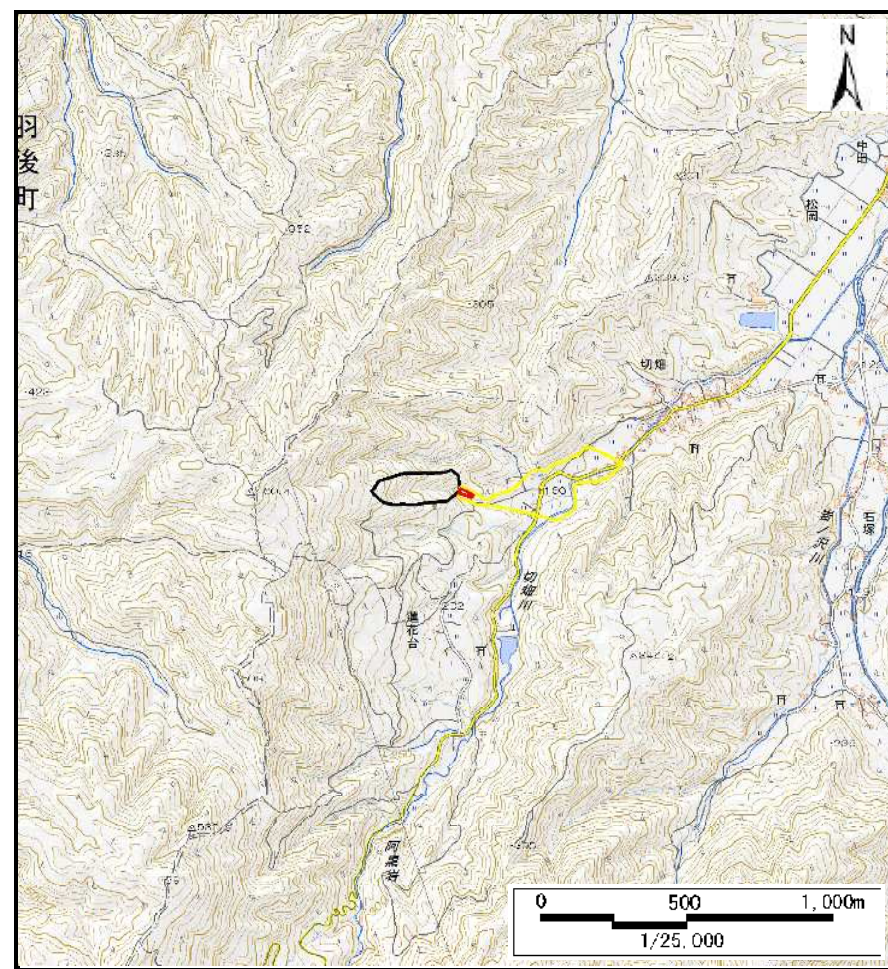


## 土砂災害警戒区域等の指定の公示に係る図書（その1）



(1/200,000)



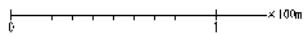
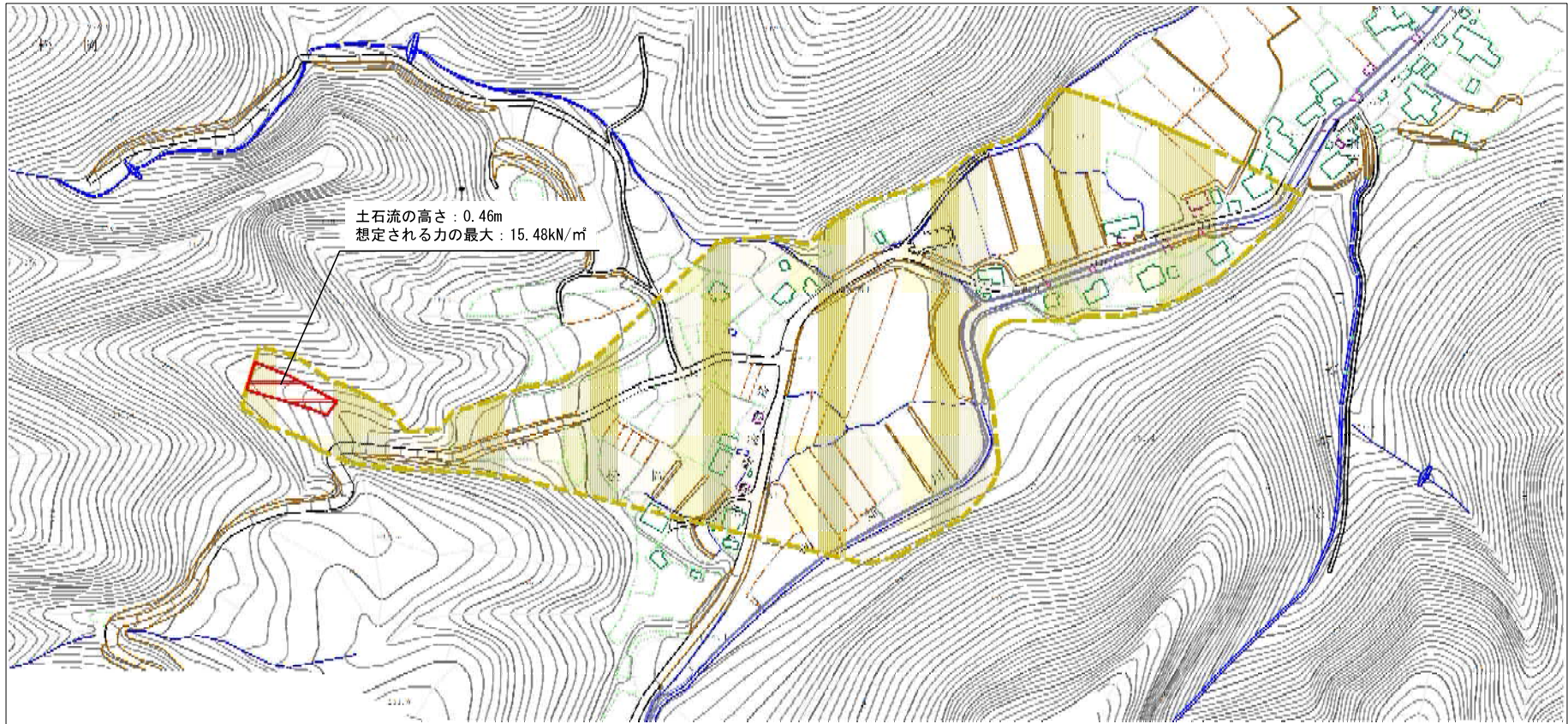
(1/25,000)

様式-1 (土) 土砂災害警戒区域・土砂災害特別警戒区域 位置図	自然現象の種類	土石流
	溪流番号	207-II-031
	溪流名	切畑4
	所在地	秋田県湯沢市松岡字水沢、上川原及び切畑

測量法に基づく国土地理院長承認(複製)R 1TOF 44。本製品を複製する場合には、国土地理院の長の承認を得なければならない。



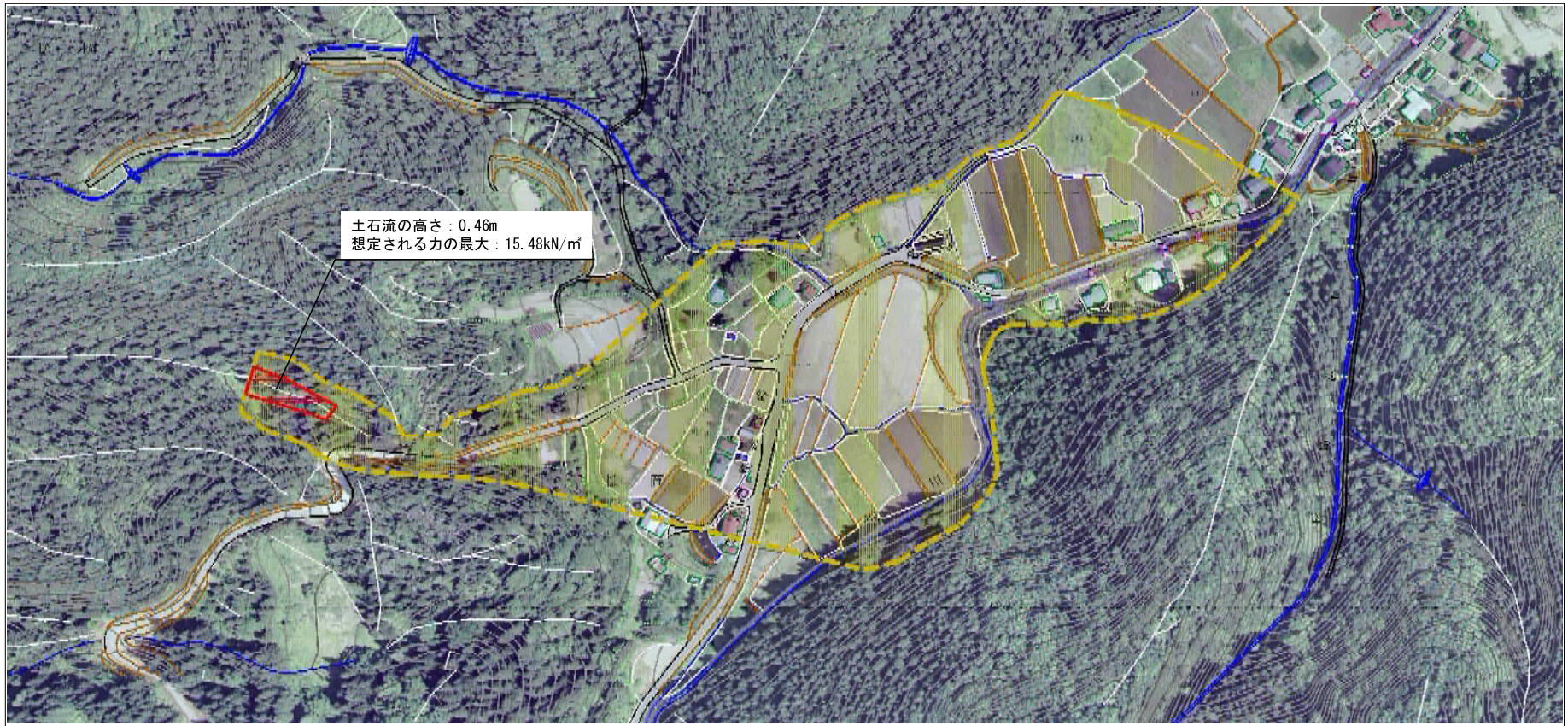
土砂災害警戒区域等の指定の公示に係る図書（その2）



様式-2（土） 土砂災害警戒区域・土砂災害特別警戒区域 区域図	土砂災害防止法施行令第2条の基準に該当する区域 (土砂災害警戒区域)		N  縮尺 1:2,500	自然現象の種類	土石流	溪流番号	207-II-031
	土砂災害防止法施行令第3条の基準に該当する区域 (土砂災害特別警戒区域)			告示番号	第101号	溪流名	切畑4
	それ以外の区域			告示年月日	令和2年3月10日	所在地	秋田県湯沢市松岡宇水沢、 上川原及び切畑



参考資料 (その3)



参考資料	土石災害防止法施行令第2条の基準に該当する区域 (土石災害警戒区域)		N 縮尺 1:2,500	自然現象の種類	土石流	溪流番号	207-II-031
	土石災害防止法施行令第3条の基準に該当する区域 (土石災害特別警戒区域)			告示番号	第101号	溪流名	切畑4
	土石流の高さが1mを超える場合、土石等の移動による力が500kN/m <sup>2</sup> を超える区域			告示年月日	令和2年3月10日	所在地	秋田県湯沢市松岡宇水沢、上川原及び切畑
	土石流の高さが1mを超える場合、土石等の移動による力が500kN/m <sup>2</sup> 以下の区域						
	それ以外の区域						

