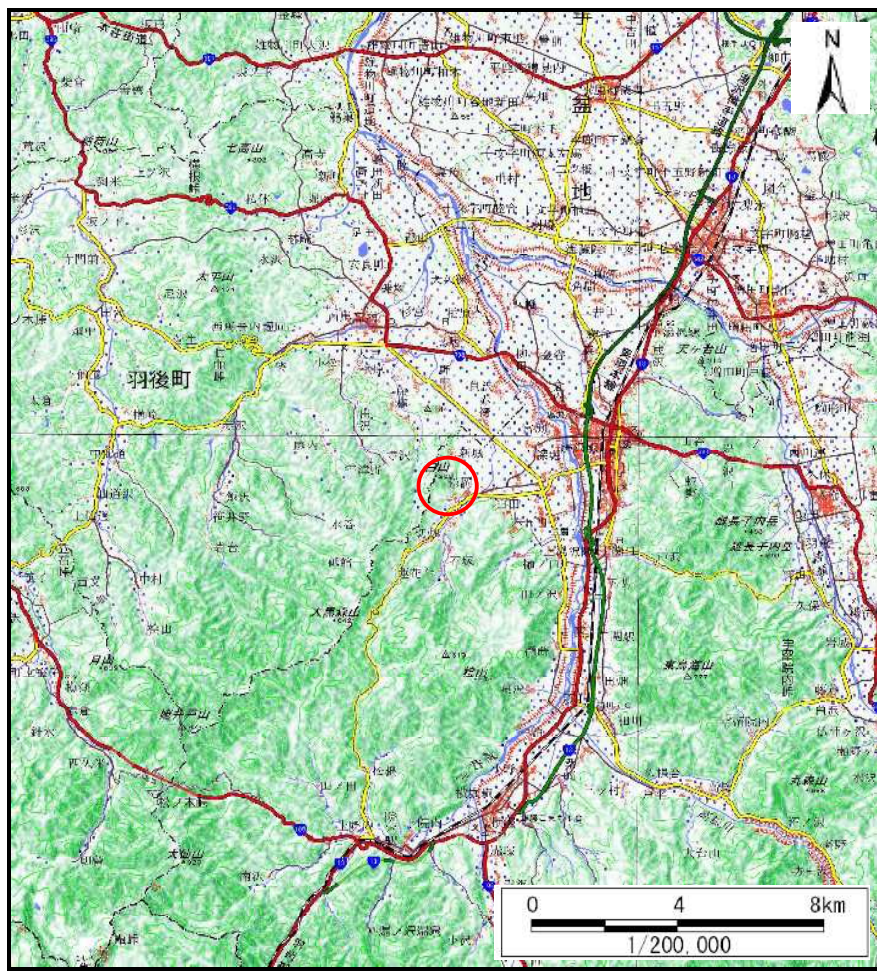
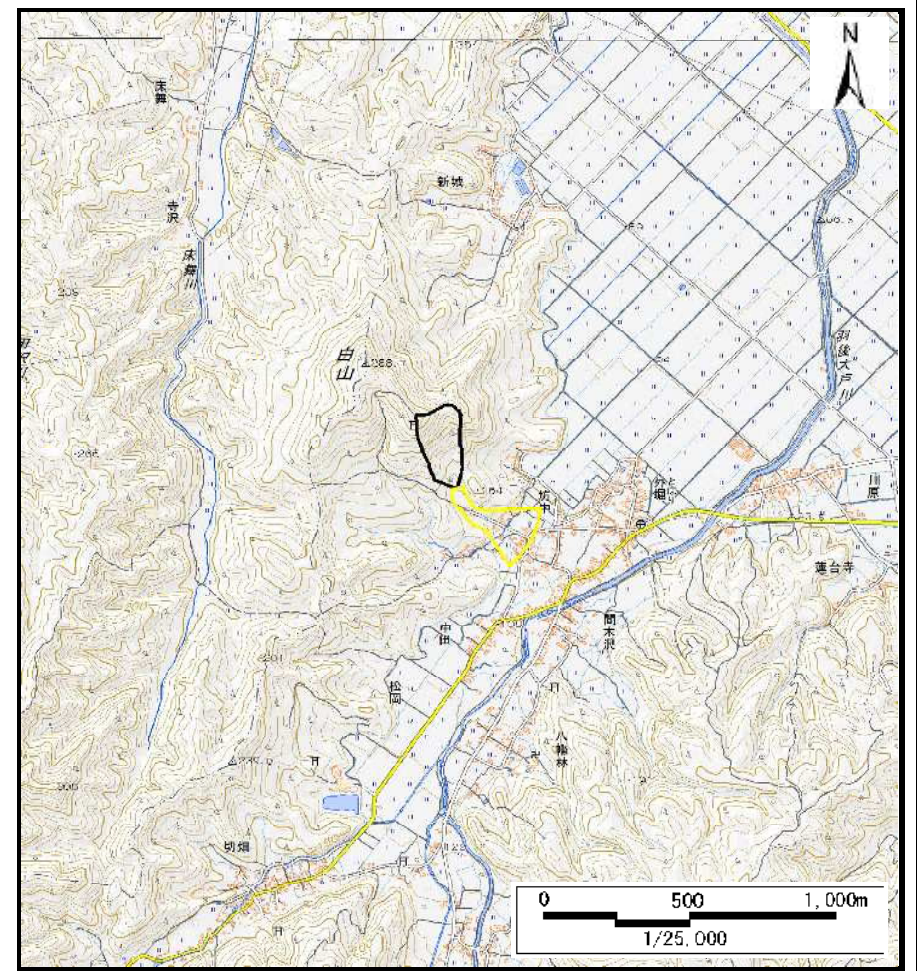


土砂災害警戒区域等の指定の公示に係る図書（その1）



(1/200,000)

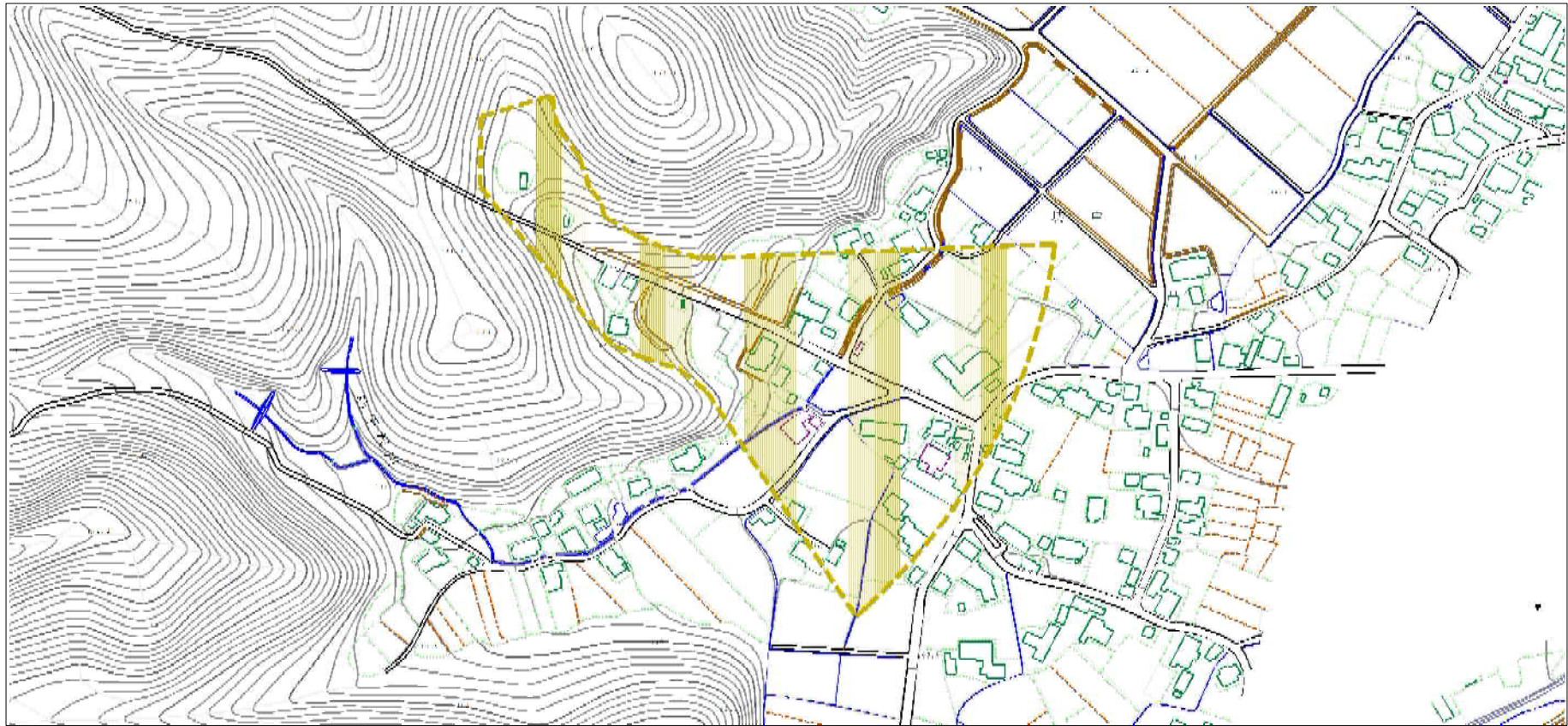


(1/25,000)

様式-1 (土)
土砂災害警戒区域・土砂災害特別警戒区域 位置図

| | |
|---------|--------------------------|
| 自然現象の種類 | 土石流 |
| 溪流番号 | 207-I-097 |
| 溪流名 | 坊中沢2 |
| 所在地 | 秋田県湯沢市松岡字聖ヶ沢及び坊中並びに同市字坊中 |

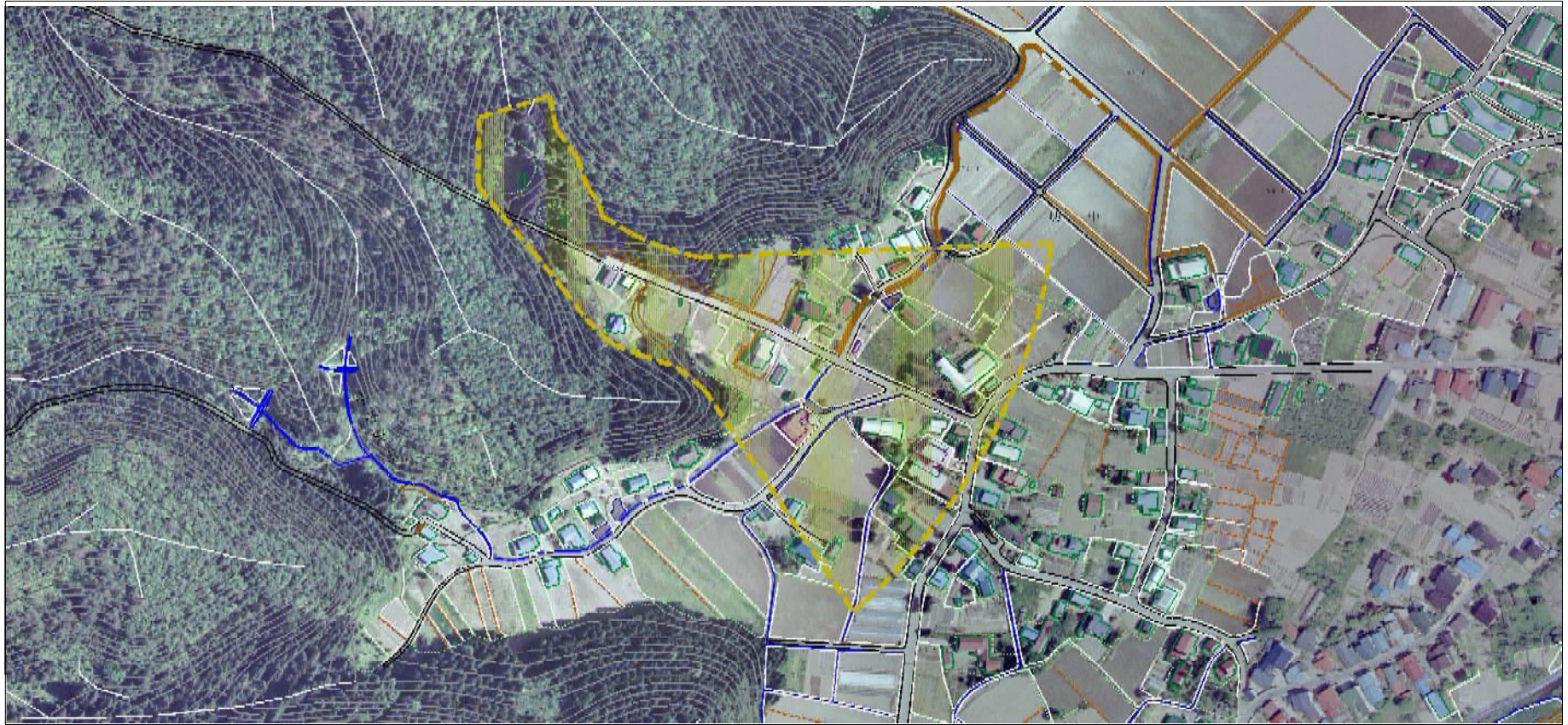
土砂災害警戒区域等の指定の公示に係る図書（その2）



0 ————— ×100m

| | | | | | | | |
|---------------------------------------|---|--|------------------------|-------------|-----------|------|------------------------------|
| 様式-2（土） 土砂災害警戒区域・土砂災害特別警戒区域 区域図 | 土砂災害防止法施行令第2条の基準に該当する区域 （土砂災害警戒区域） | | N 縮尺 1:2,500 | 自然現象 の種類 | 土石流 | 溪流番号 | 207-1-097 |
| | 土砂災害防止 法施行令第3 条の基準に該 当する区域 （土砂災害特 別警戒区域） | | | 告示番号 | 第102号 | 溪流名 | 坊中沢2 |
| | それ以外の区域 | | | 告示年月日 | 令和2年3月10日 | 所在地 | 秋田県湯沢市松岡字聖ヶ沢 及び坊中並びに同市字坊中 |

参考資料 (その3)



0 1 × 100m

| | | | | | | | | |
|------|--|--|--------------------|---------|-----------|------|--------------------------|--|
| 参考資料 | 土石災害防止法施行令第2条の基準に該当する区域 (土石災害警戒区域) | | N 縮尺 1:2,500 | 自然現象の種類 | 土石流 | 溪流番号 | 207-1-097 | |
| | 土石災害防止法施行令第3条の基準に該当する区域 (土石災害特別警戒区域) | | | 告示番号 | 第102号 | 溪流名 | 坊中沢2 | |
| | 土石流の高さが1mを超える場合、土石等の移動による力が500kN/mを超える区域 | | | 告示年月日 | 令和2年3月10日 | 所在地 | 秋田県湯沢市松岡字聖ヶ沢及び坊中並びに同市字坊中 | |
| | 土石流の高さが1mを超える場合、土石等の移動による力が500kN/m以下の区域 | | | それ以外の区域 | | | | |

