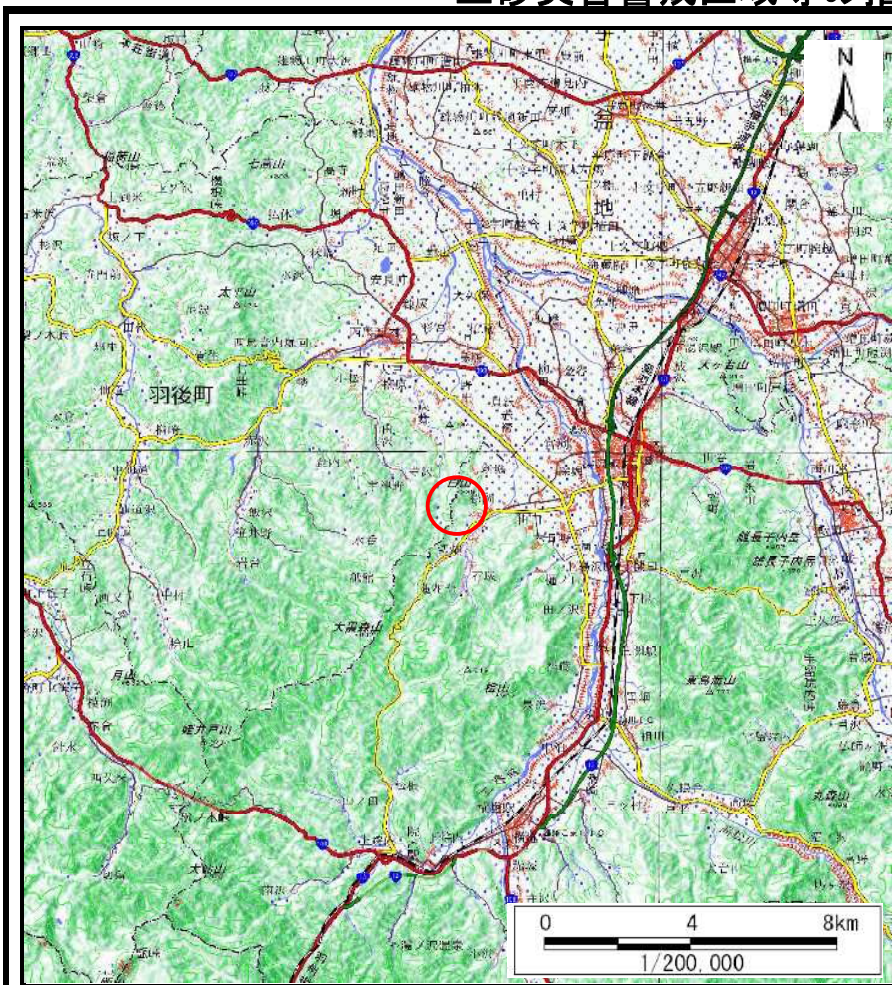
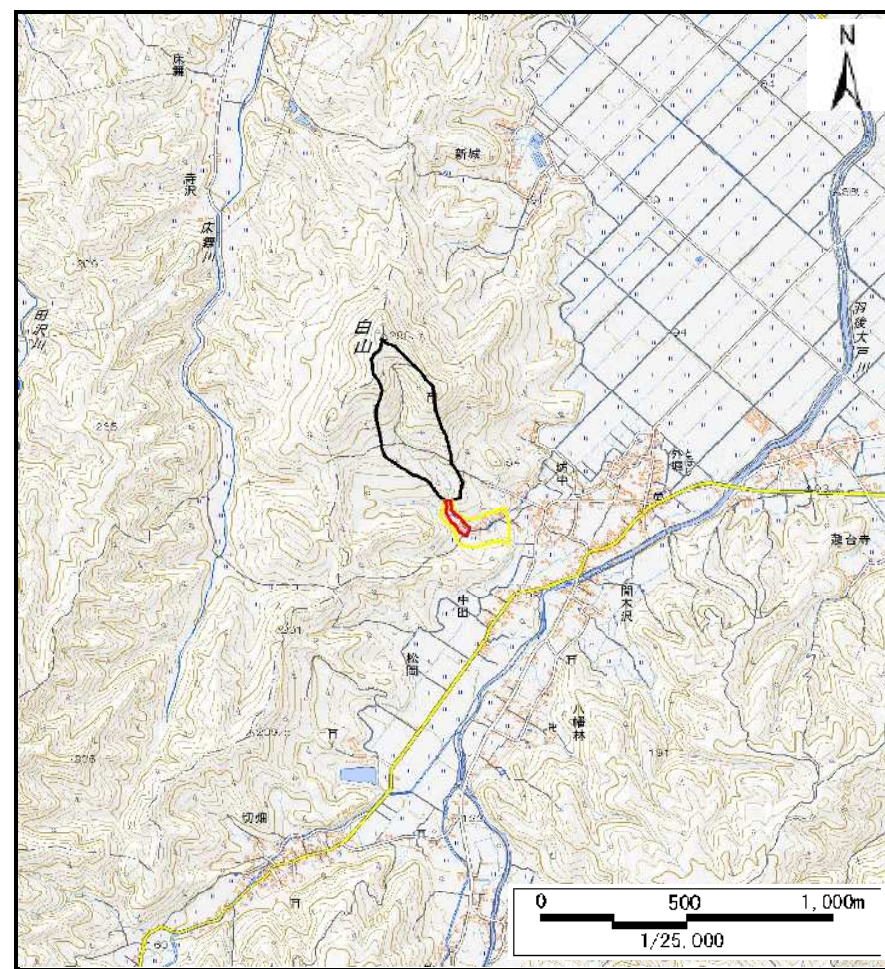


## 土砂災害警戒区域等の指定の公示に係る図書（その1）



(1/200,000)



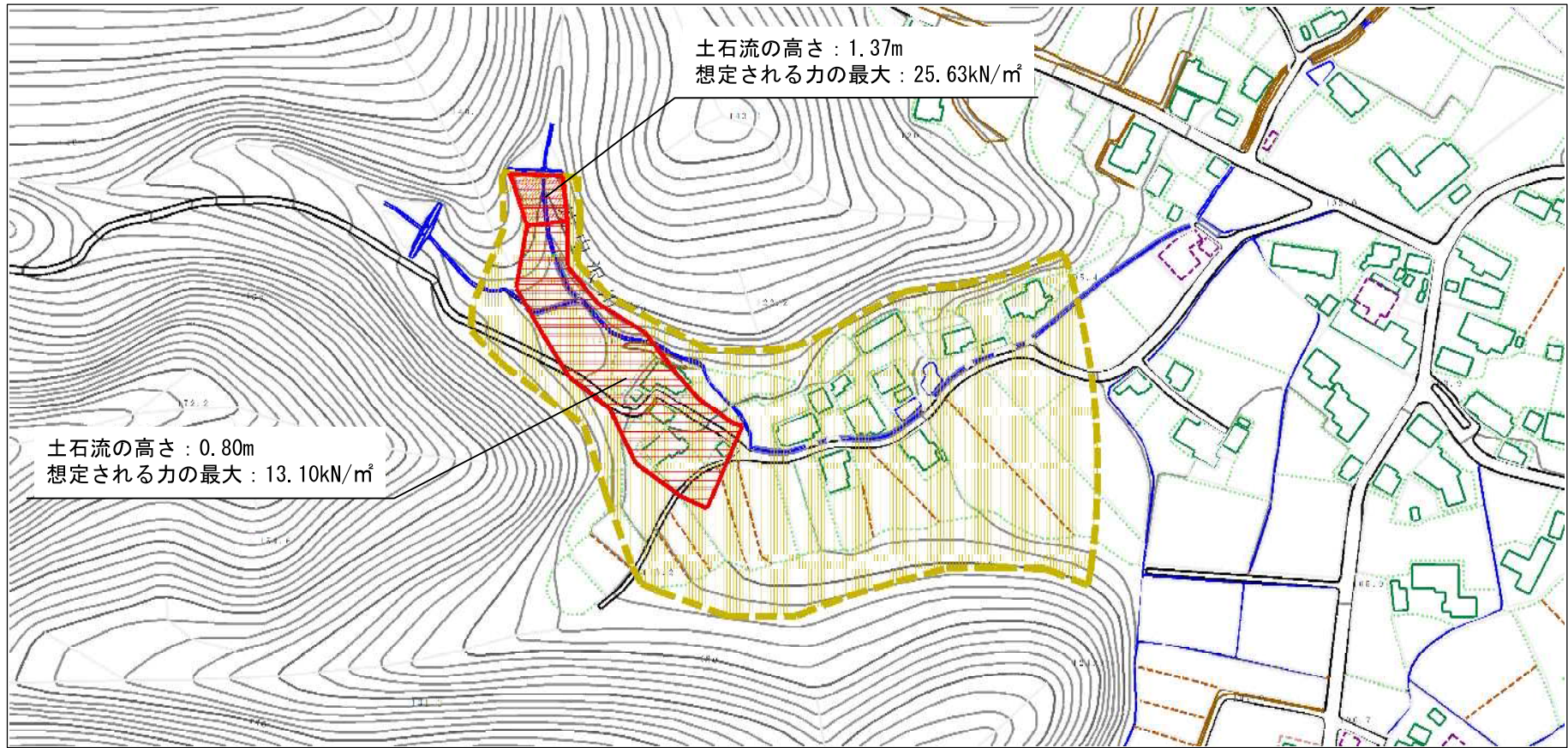
(1/25,000)

様式-1(土)  
土砂災害警戒区域・土砂災害特別警戒区域 位置図

自然現象の種類	土石流
溪流番号	207-I-096
溪流名	坊中沢1
所在地	秋田県湯沢市松岡字聖ヶ沢、上源内沢及び坊中

測量法に基づく国土地理院長承認(複製)R1TOf44。本製品を複製する場合には、国土地理院の長の承認を得なければならない。

# 土砂災害警戒区域等の指定の公示に係る図書（その2）



0 ————— | ————— ×100m

様式-2（土）

土砂災害警戒区域・土砂災害特別警戒区域図

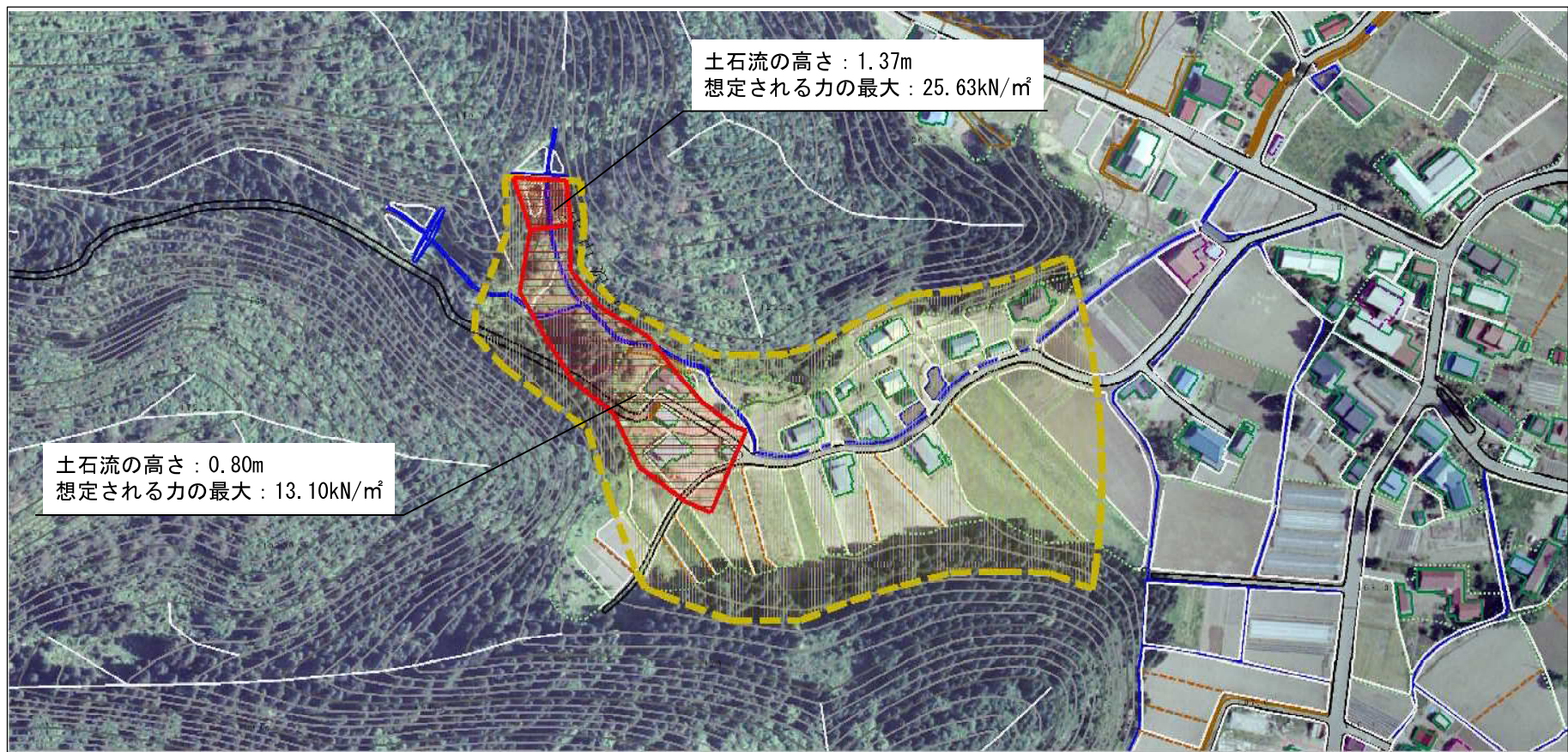
土砂災害防止法施行令第二条の基準に該当する区域  
(土砂災害警戒区域)

土砂災害防止法施行令第三条の基準に該当する区域 (土砂災害特別警戒区域)	土石流の高さが1mを超える場合、土石等の移動による力が50kN/m <sup>2</sup> を超える区域	
	土石流の高さが1mを超える場合、土石等の移動による力が50kN/m <sup>2</sup> 以下の区域	
	それ以外の区域	

N  
縮尺  
1:2,500

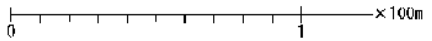
自然現象の種類	土石流	溪流番号	207-1-096
告示番号	第101号	溪流名	坊中沢1
告示年月日	令和2年3月10日	所在地	秋田県湯沢市松岡字聖ヶ沢、上源内沢及び坊中

## 参考資料（その3）



土石流の高さ：0.80m  
想定される力の最大：13.10kN/m<sup>2</sup>

土石流の高さ：1.37m  
想定される力の最大：25.63kN/m<sup>2</sup>



参考資料	土砂災害防止法施行令第二条の基準に該当する区域 (土砂災害警戒区域)			N  縮尺 1:2,500	自然現象の種類	土石流	溪流番号	207-1-096
	土砂災害防止法施行令第三条の基準に該当する区域 (土砂災害特別警戒区域)	土石流の高さが1mを超える場合、土石等の移動による力が50kN/m <sup>2</sup> を超える区域			告示番号	第101号	溪流名	坊中沢1
		土石流の高さが1mを超える場合、土石等の移動による力が50kN/m <sup>2</sup> 以下の区域			告示年月日	令和2年3月10日	所在地	秋田県湯沢市松岡字聖ヶ沢、上源内沢及び坊中
		それ以外の区域						

