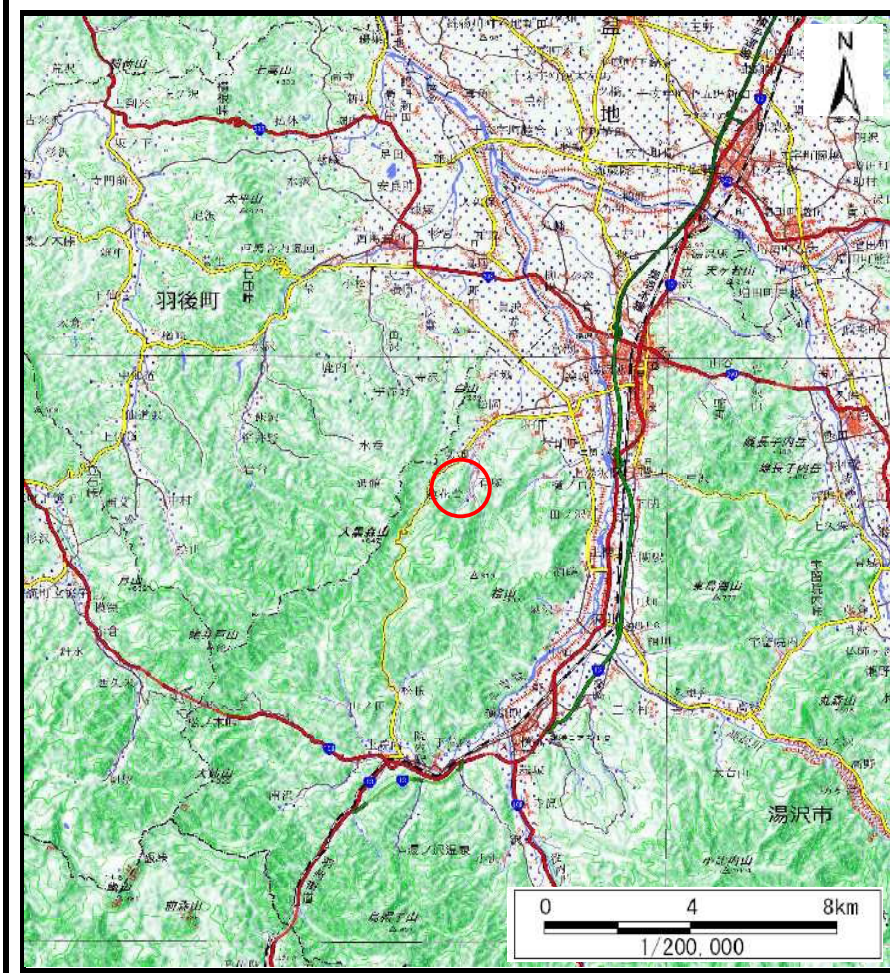
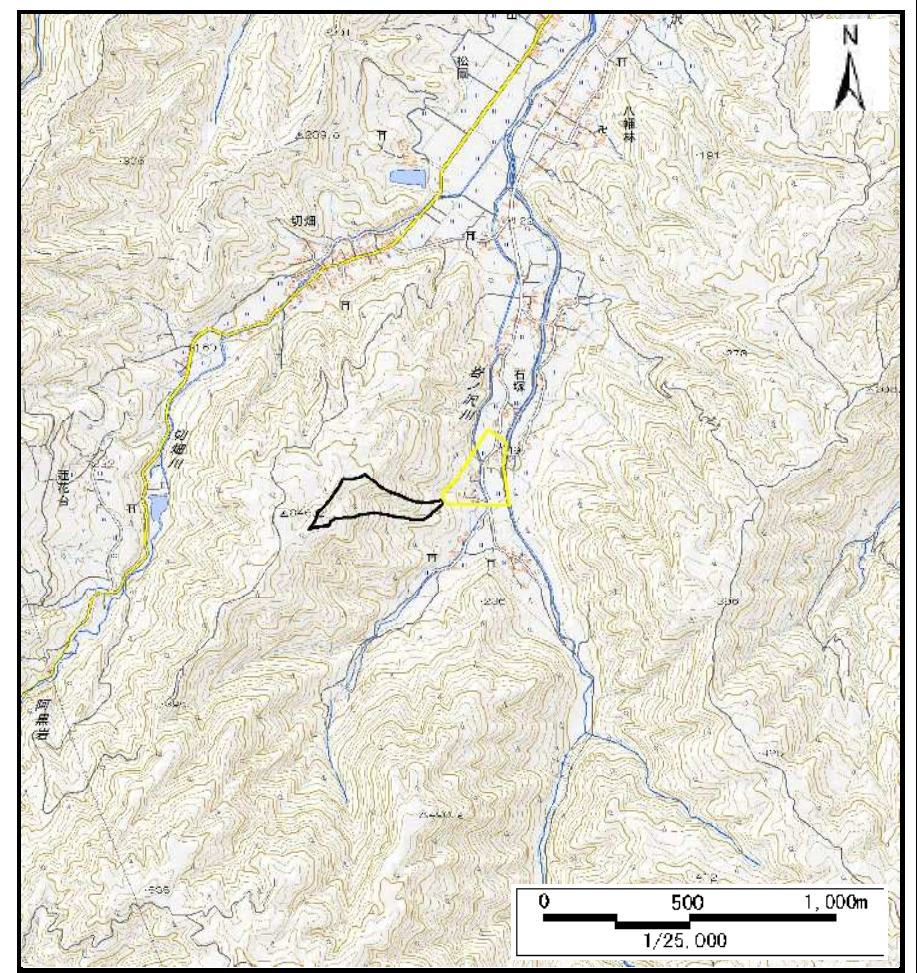


土砂災害警戒区域等の指定の公示に係る図書（その1）



(1/200,000)



(1/25,000)

様式-1(土)
土砂災害警戒区域・土砂災害特別警戒区域 位置図

自然現象の種類

土石流

溪流番号

207-I-090

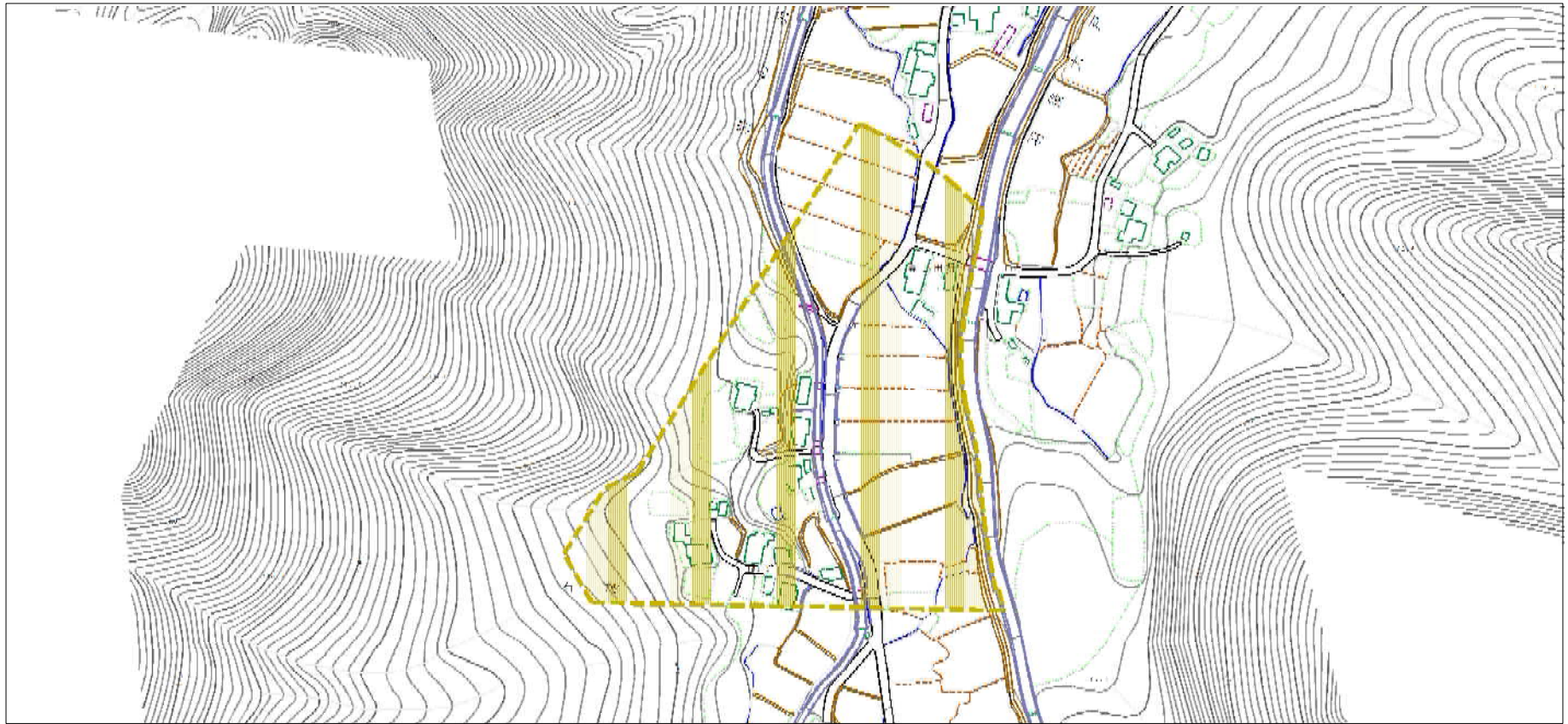
溪流名

石塚沢1

所在地

秋田県湯沢市石塚字熊ノ堂、横道、榎、高野及び雨池

土砂災害警戒区域等の指定の公示に係る図書（その2）



0 ————— ×100m

様式-2（土） 土砂災害警戒区域・土砂災害特別警戒区域 区域図	土砂災害防止法施行令第2条の基準に該当する区域 （土砂災害警戒区域）		N 縮尺 1:2,500	自然現象 の種類	土石流	溪流番号	207-1-090
	土砂災害防止 法施行令第3 条の基準に該 当する区域 （土砂災害特 別警戒区域）			告示番号	第102号	溪流名	石塚沢1
	それ以外の区域			告示年月日	令和2年3月10日	所在地	秋田県湯沢市石塚字熊ノ堂、横道、 幸、高野及び雨池

参考資料 (その3)



参考資料	土石災害防止法施行令第2条の基準に該当する区域 (土石災害警戒区域)		N 縮尺 1:2,500	自然現象の種類	土石流	溪流番号	207-1-090	
	土石災害防止法施行令第3条の基準に該当する区域 (土石災害特別警戒区域)			告示番号	第102号	溪流名	石塚沢1	
	土石流の高さが1mを超える場合、土石等の移動による力が500kN/mを超える区域			告示年月日	令和2年3月10日	所在地	秋田県湯沢市石塚字熊ノ堂、横道、幸、高野及び雨池	
	土石流の高さが1mを超える場合、土石等の移動による力が500kN/m以下の区域			告示年月日	令和2年3月10日	所在地	秋田県湯沢市石塚字熊ノ堂、横道、幸、高野及び雨池	
それ以外の区域								

