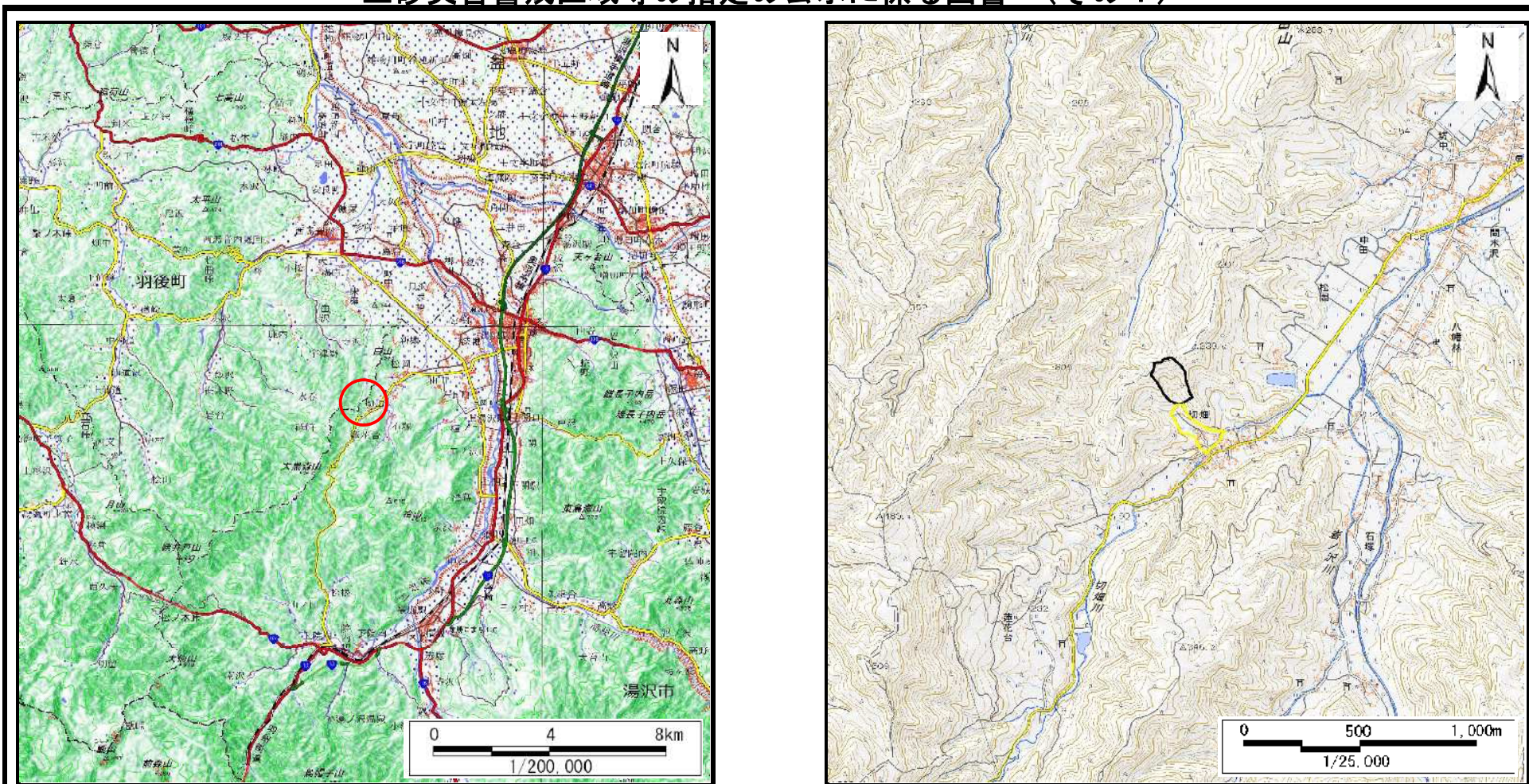


土砂災害警戒区域等の指定の公示に係る図書（その1）



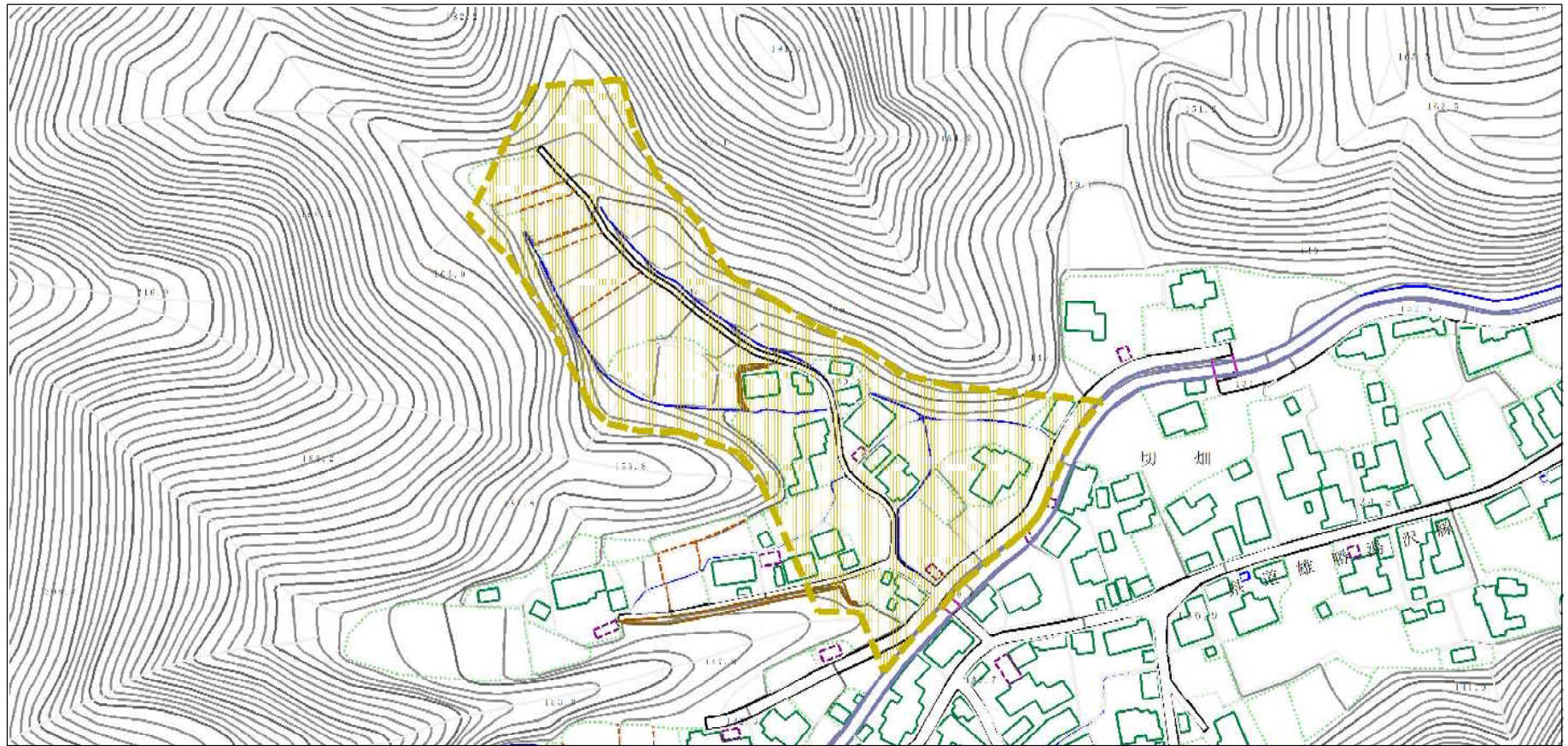
(1/200,000)

(1/25,000)

様式－1（土） 土砂災害警戒区域・土砂災害特別警戒区域 位置図	自然現象の種類	土石流
	溪流番号	207-I-089
	溪流名	切畑4
	所在地	秋田県湯沢市松岡字西八幡堂及び切畑

測量法に基づく国土地理院長承認(複製)R1TOF44。本製品を複製する場合には、国土地理院の長の承認を得なければならない。

土砂災害警戒区域等の指定の公示に係る図書（その2）



0 ————— | ×100m

様式-2 (土)

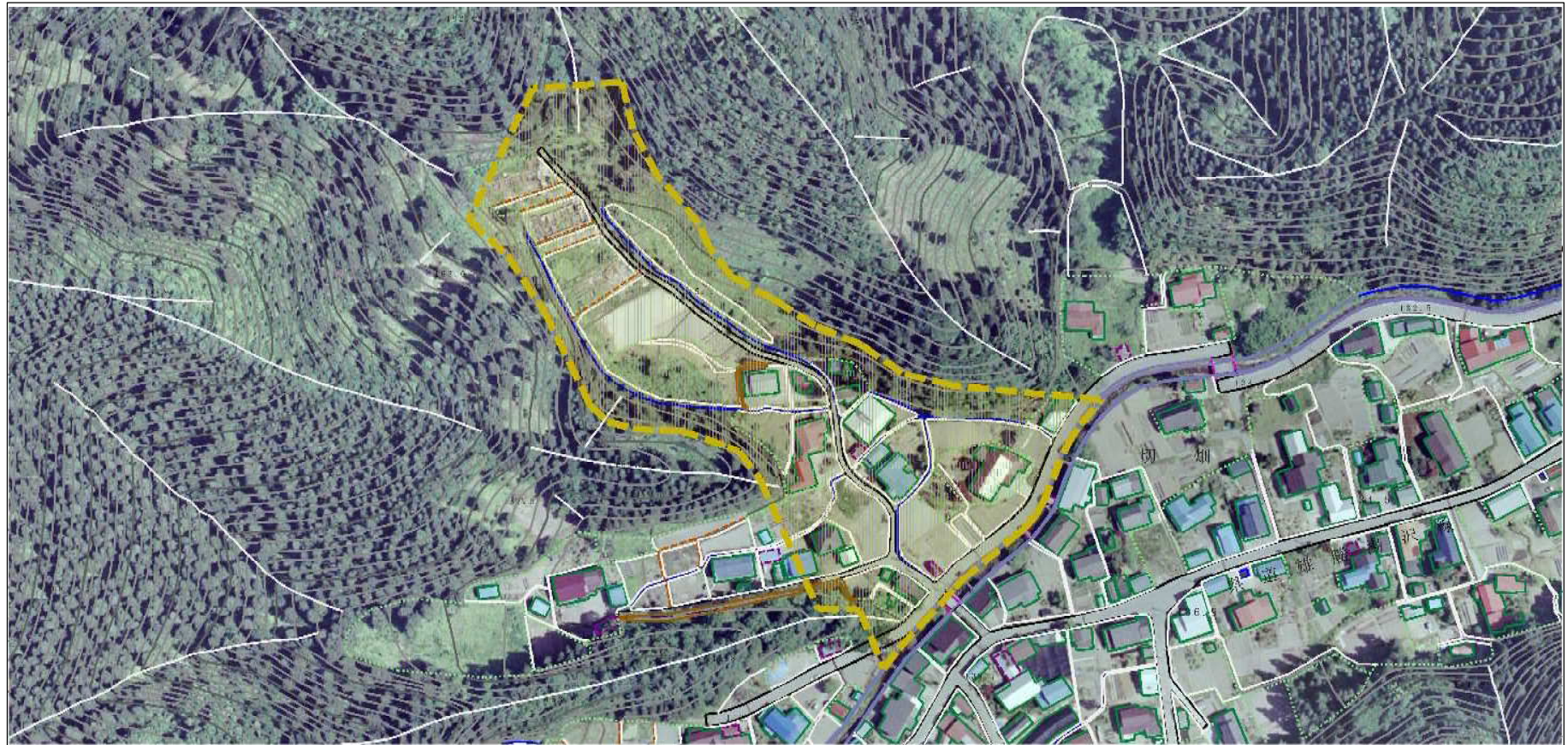
土砂災害警戒区域・土砂災害特別警戒区域
区域図

土砂災害防止法施行令第二条の基準に該当する区域 (土砂災害警戒区域)		
土砂災害防止法施行令第三条の基準に該当する区域 (土砂災害特別警戒区域)	土石流の高さが1mを超える場合、土石等の移動による力が50kN/mを超える区域	
	土石流の高さが1mを超える場合、土石等の移動による力が50kN/m以下の区域	
	それ以外の区域	

N
縮尺
1:2,500




自然現象の種類	土石流	溪流番号	207-1-089
告示番号	第102号	溪流名	切畑沢4
告示年月日	令和2年3月10日	所在地	秋田県湯沢市松岡字西八幡堂及び切畑

参考資料 (その3)



0 100m

参考資料

参考資料	土砂災害防止法施行令第二条の基準に該当する区域 (土砂災害警戒区域)			N 縮尺 1:2,500	自然現象 の種類	土石流	溪流番号	207-1-089
	土砂災害防止 法施行令第三 条の基準に該 当する区域 (土砂災害特別 警戒区域)	土石流の高さが1mを超える場合、土石等の 移動による力が50kN/mを超える区域			告示番号	第102号	溪流名	切畑沢4
		土石流の高さが1mを超える場合、土石等の 移動による力が50kN/m以下の区域			告示年月日	令和2年3月10日	所在地	秋田県湯沢市松岡字西八幡堂 及び切畑
		それ以外の区域	