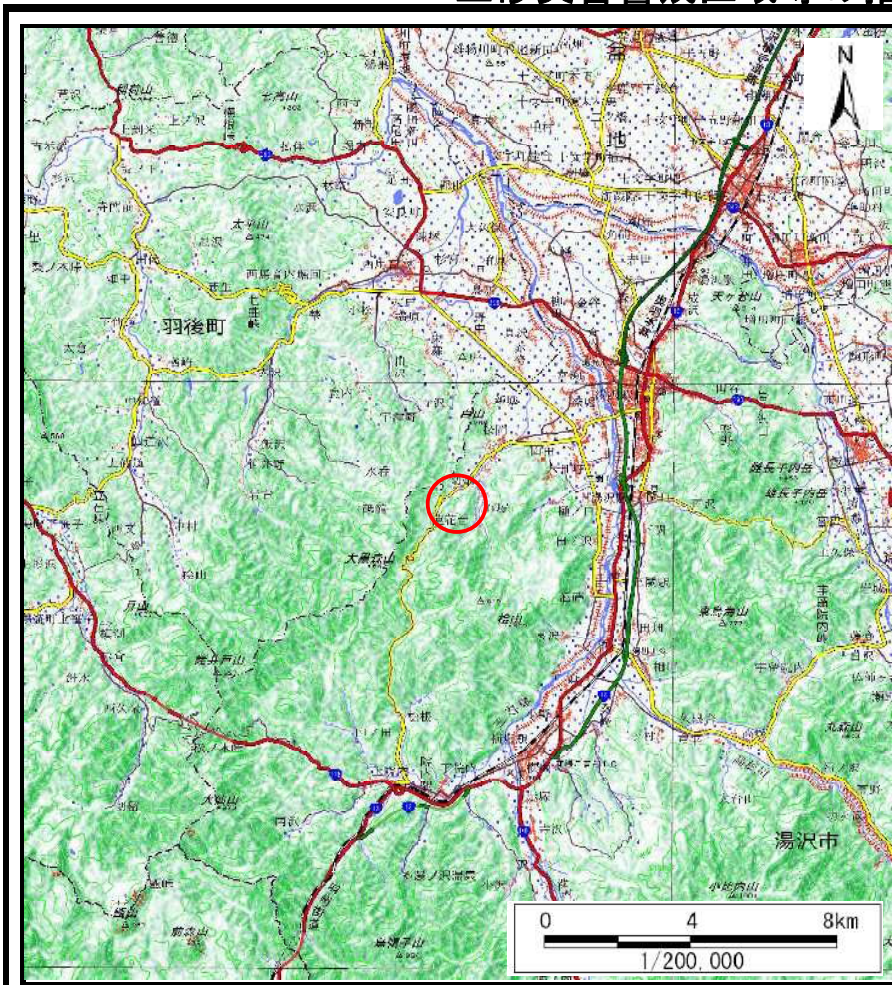
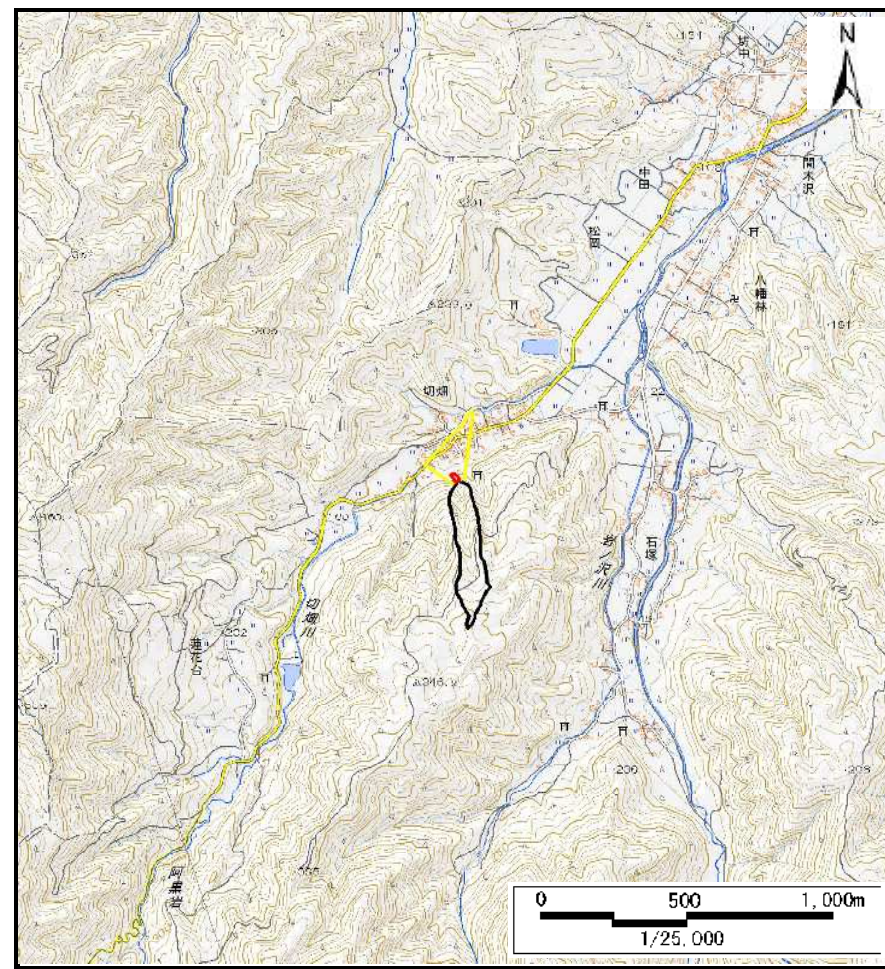


## 土砂災害警戒区域等の指定の公示に係る図書（その1）



(1/200,000)

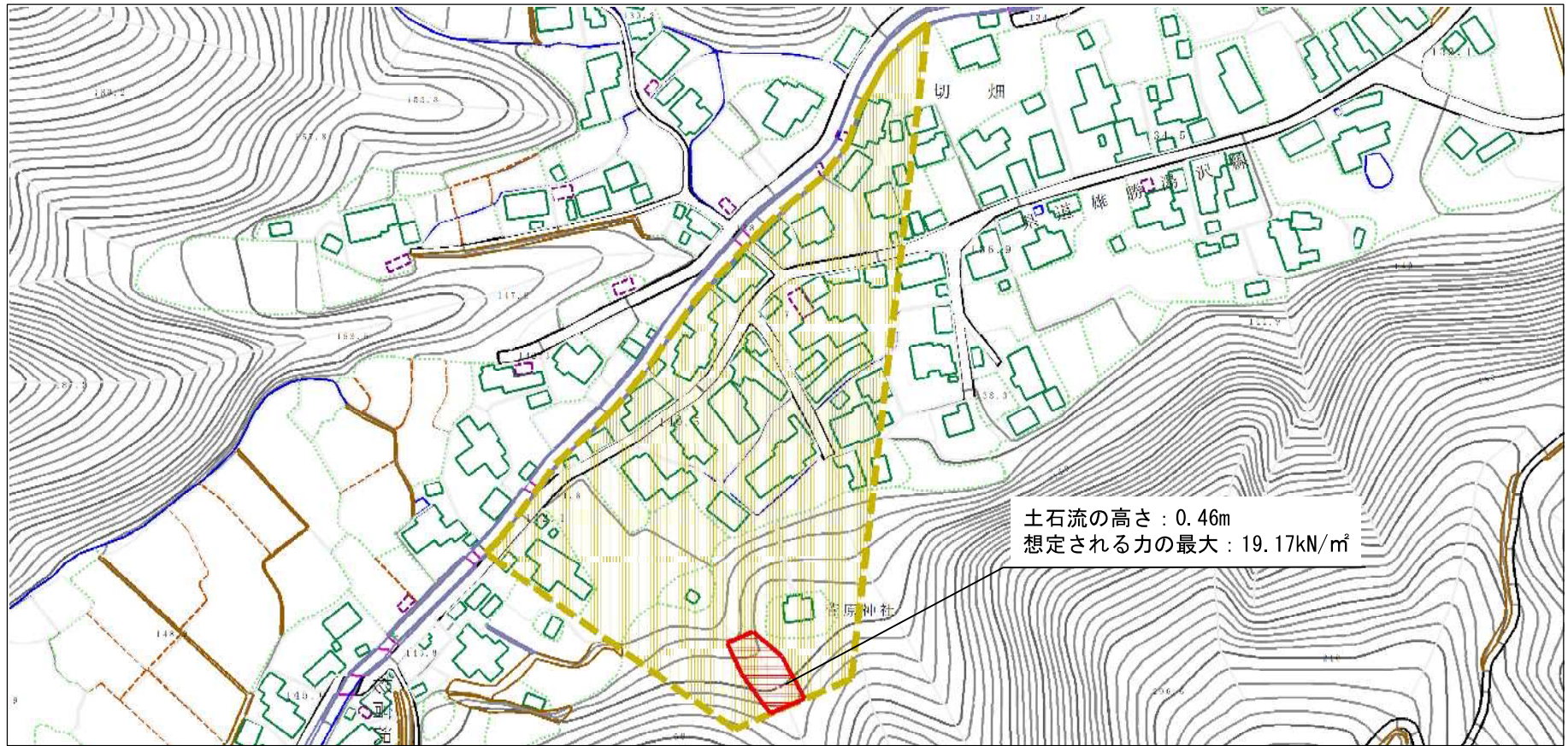


(1/25,000)

様式-1 (土)  
土砂災害警戒区域・土砂災害特別警戒区域 位置図

自然現象の種類	土石流
溪流番号	207-I-085
溪流名	切畑沢1
所在地	秋田県湯沢市松岡字十二ヶ沢及び切畑

# 土砂災害警戒区域等の指定の公示に係る図書（その2）



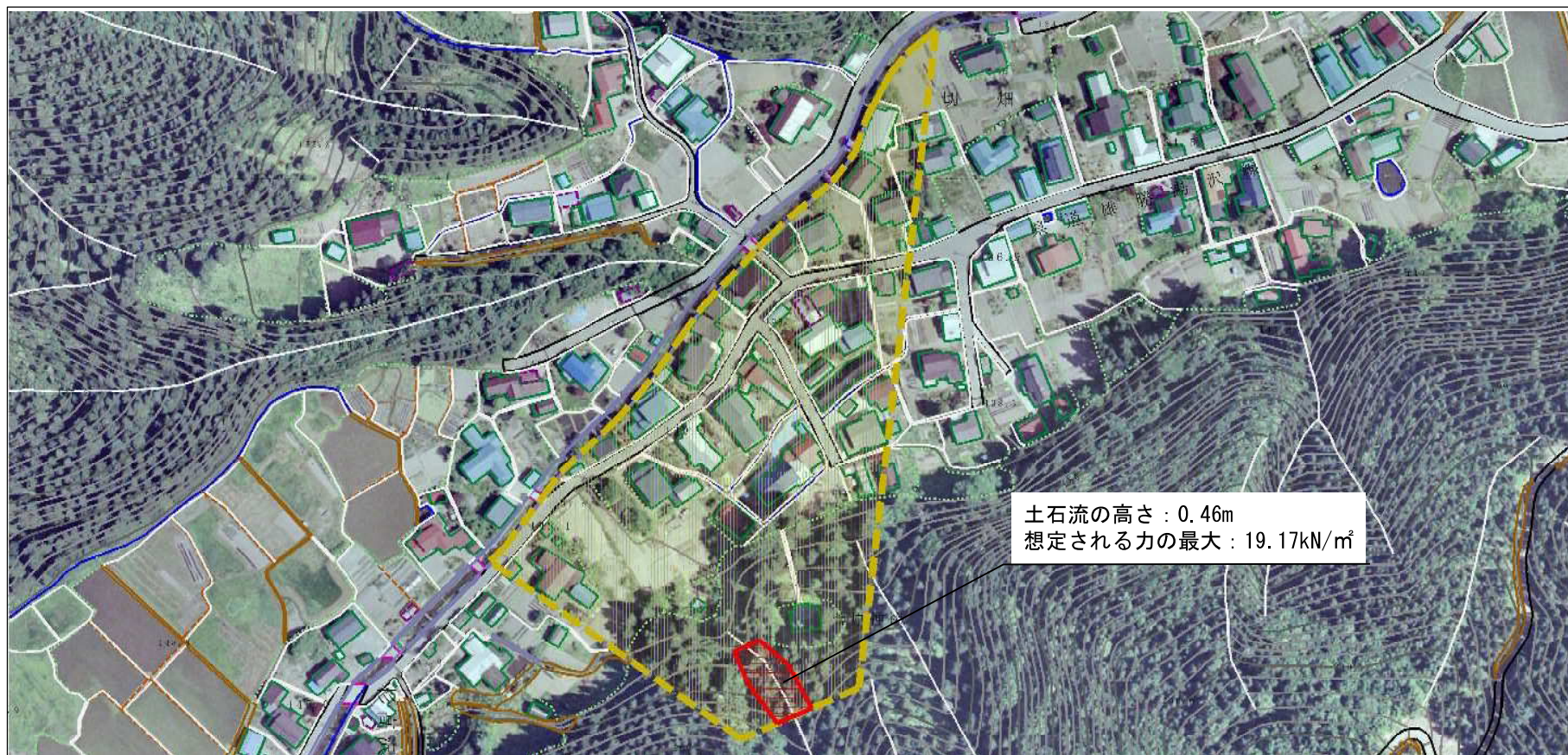
0 ————— | ————— ×100m

様式-2（土）

土砂災害警戒区域・土砂災害特別警戒区域  
区域図






土砂災害防止法施行令第二條の基準に該当する区域 (土砂災害警戒区域)		N 縮尺 1:2,500	自然現象 の種類	土石流	溪流番号	207-1-085
			告示番号	第101号	溪流名	切畑沢1
			告示年月日	令和2年3月10日	所在地	秋田県湯沢市松岡字十二ヶ沢 及び切畑
土砂災害防止法施行令第三 條の基準に該当する区域 (土砂災害特別 警戒区域)	土石流の高さが1mを超える場合、土石等の 移動による力が50kN/mを超える区域					
	土石流の高さが1mを超える場合、土石等の 移動による力が50kN/m以下の区域					
	それ以外の区域					

## 参考資料（その3）



0 ————— 1 ————— × 100m

### 参考資料

	土石災害防止法施行令第二条の基準に該当する区域 (土石災害警戒区域)		N  縮尺 1:2,500	自然現象 の種類	土石流	溪流番号	207-1-085	
	土石災害防止法施行令第三条の基準に該当する区域 (土石災害特別警戒区域)			告示番号	第101号	溪流名	切畑沢1	
	土石流の高さが1mを超える場合、土石等の移動による力が50kN/mを超える区域			告示年月日	令和2年3月10日	所在地	秋田県湯沢市松岡字十二ヶ沢及び切畑	
	土石流の高さが1mを超える場合、土石等の移動による力が50kN/m以下の区域			それ以外の区域				

