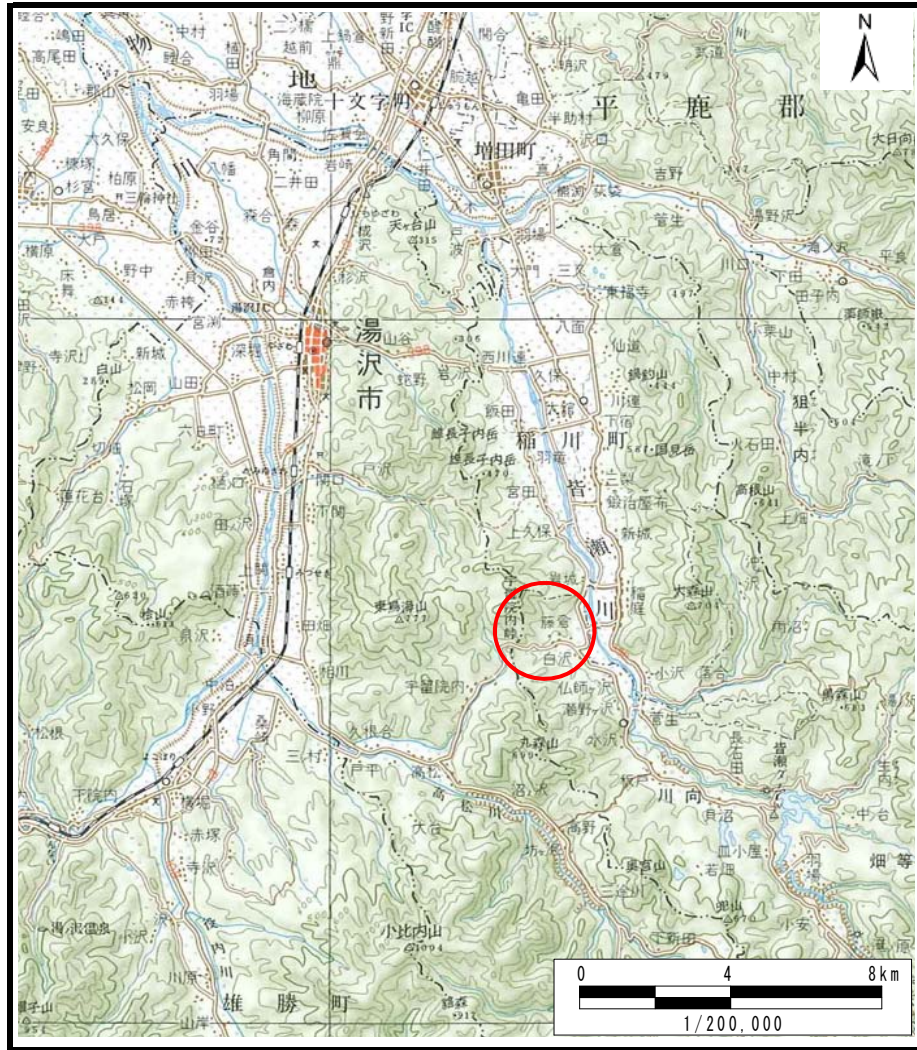
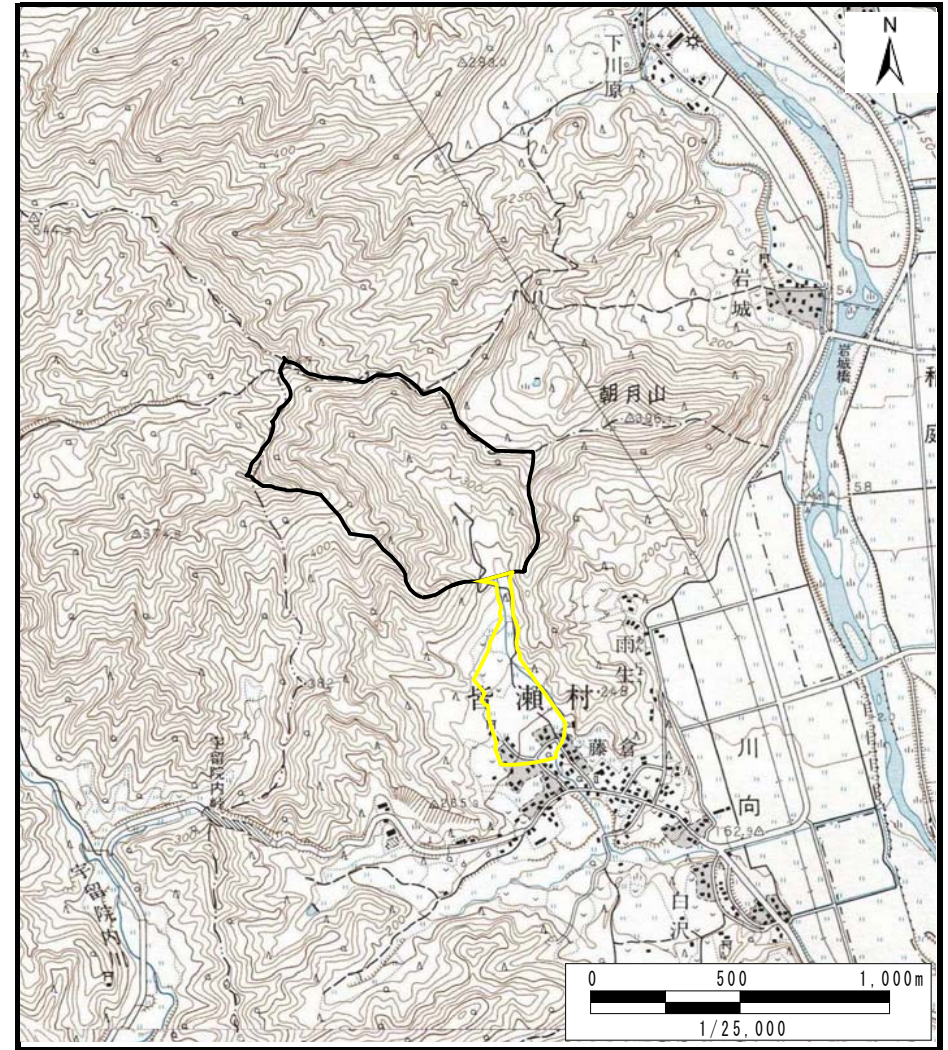


土砂災害警戒区域等の指定の公示に係る図書（その1）



(1/200,000)



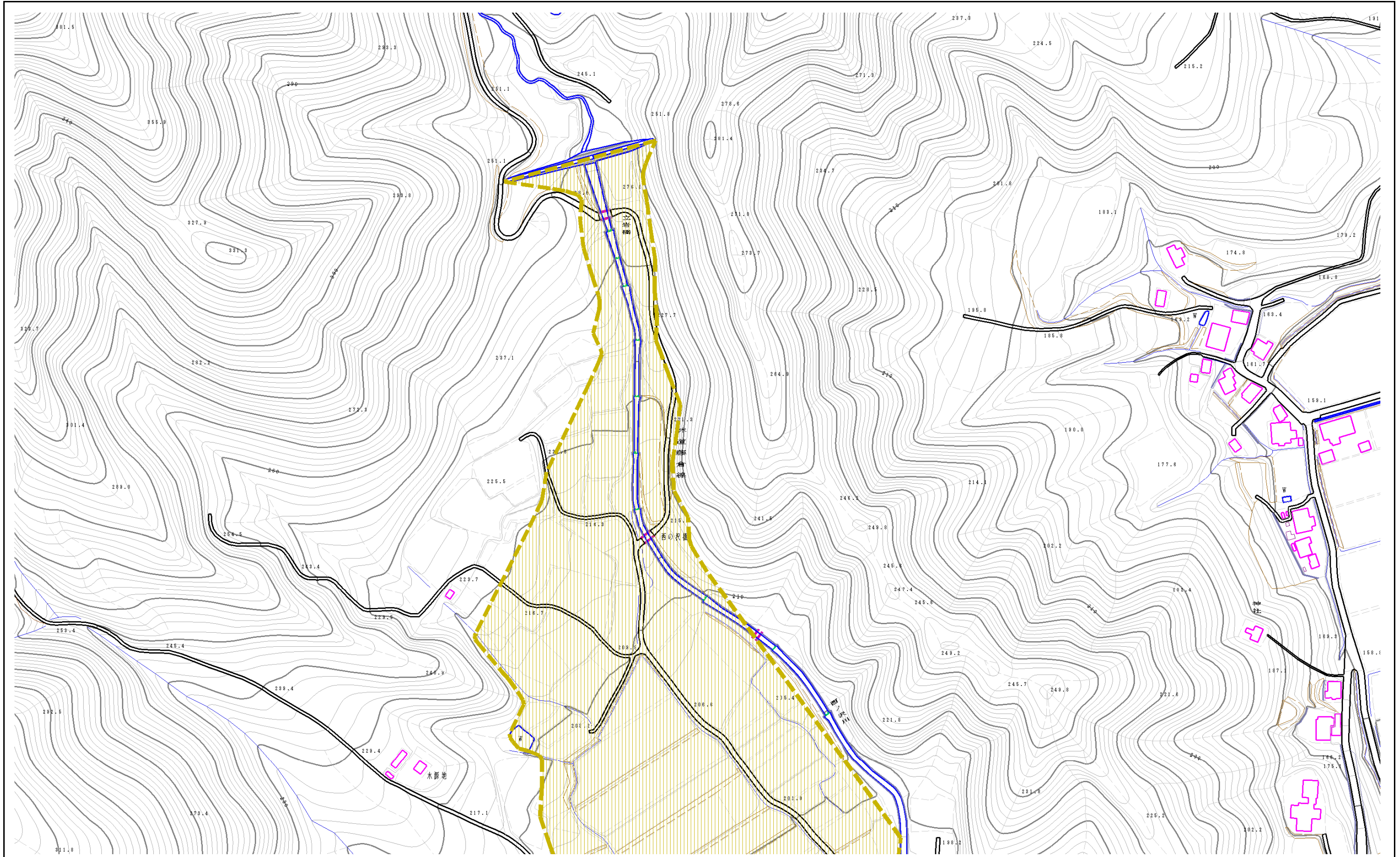
(1/25,000)

様式-1 (土)
土砂災害警戒区域 位置図

| | |
|---------|--------------|
| 自然現象の種類 | 土石流 |
| 溪流番号 | 465-I-028 |
| 溪流名 | 西の沢 |
| 所在地 | 湯沢市皆瀬字立岩及び藤倉 |

この地図は、国土地理院長の承認を得て、同院発行の20万分の1地勢図及び2万5千分の1地形図を複製したものである。（承認番号 平25情複、第249号）

土砂災害警戒区域等の指定の公示に係る図書（その2）



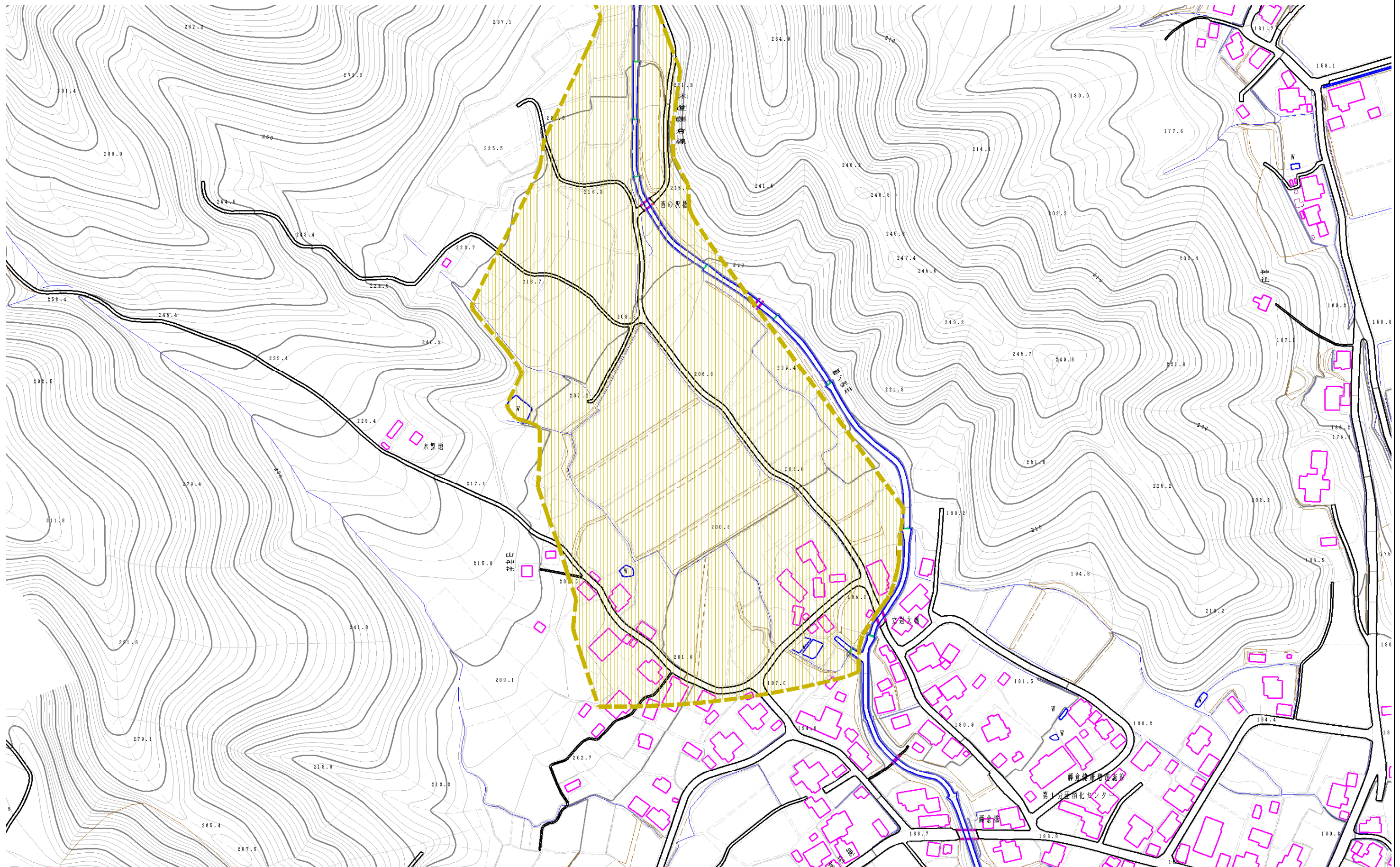
様式-2(土)
土砂災害警戒区域 区域図(その1)

| | |
|-------------------------|--|
| 土砂災害防止法施行令第二条の基準に該当する区域 | |
| 土砂災害防止法施行令第三条の基準に該当する区域 | |
| その他の区域 | |

縮尺
1:2,500

| | | | |
|---------|------------|------|--------------|
| 自然現象の種類 | 土石流 | 溪流番号 | 465-I-028 |
| 告示番号 | 第143号 | 溪流名 | 西の沢 |
| 告示年月日 | 平成27年3月31日 | 所在地 | 湯沢市皆瀬字立岩及び藤倉 |

土砂災害警戒区域等の指定の公示に係る図書（その2）



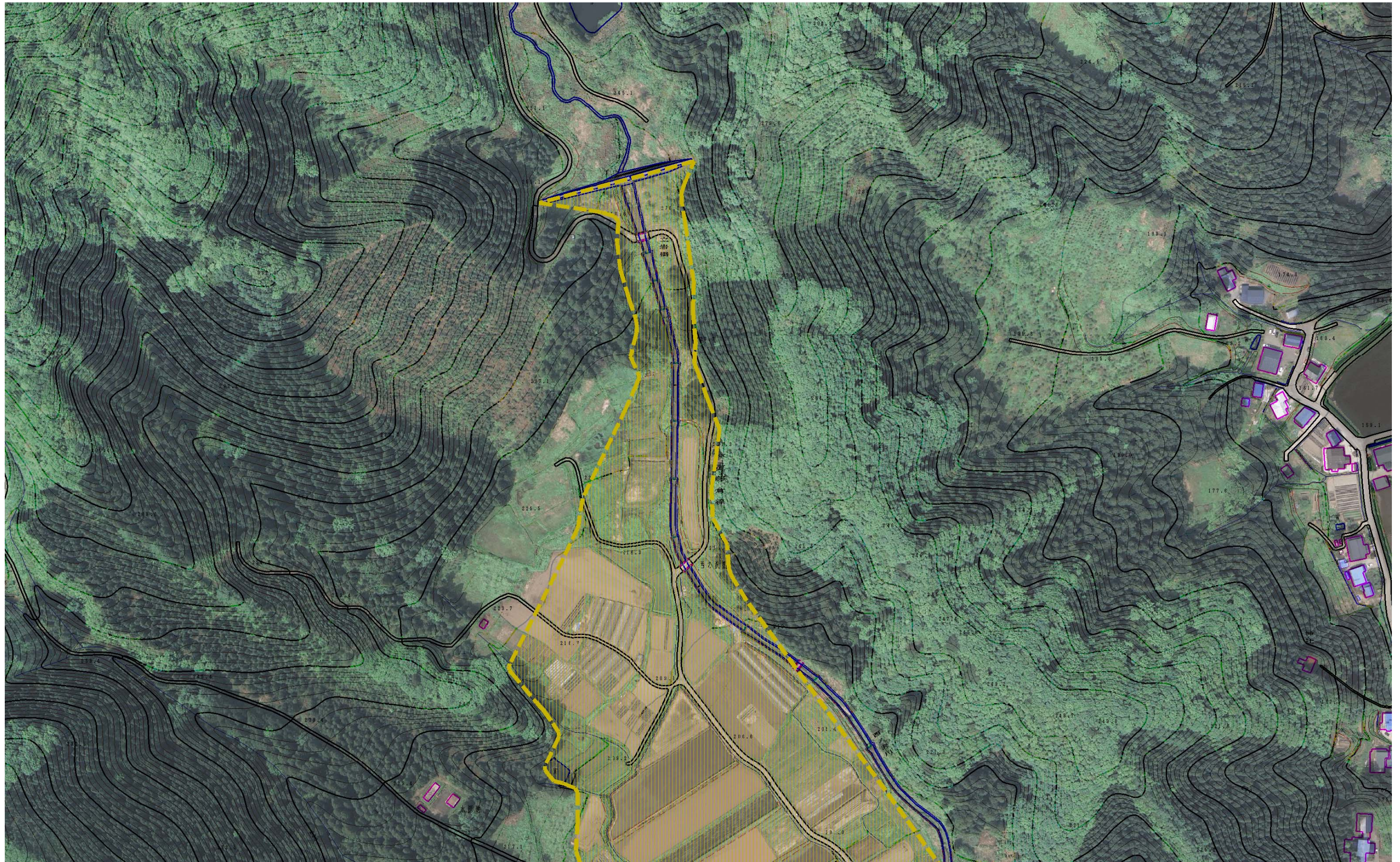
様式-2(土)
土砂災害警戒区域 区域図(その2)

| | |
|---|--|
| 土砂災害防止法施行令第二条の基準に該当する区域 | |
| 土砂災害防止法施行令第三条の基準に該当する区域 | |
| 土砂の高さが1mを超える場合、土石等の移動による力が50kN/mを超える区域 | |
| 土砂の高さが1mを超える場合、土石等の移動による力が50kN/mを超えない区域 | |
| その他の区域 | |

縮尺
1:2,500

| | | | |
|---------|------------|------|--------------|
| 自然現象の種類 | 土石流 | 溪流番号 | 465-I-028 |
| 告示番号 | 第143号 | 溪流名 | 西の沢 |
| 告示年月日 | 平成27年3月31日 | 所在地 | 湯沢市皆瀬字立岩及び藤倉 |

土砂災害警戒区域等の指定の公示に係る図書（その2）



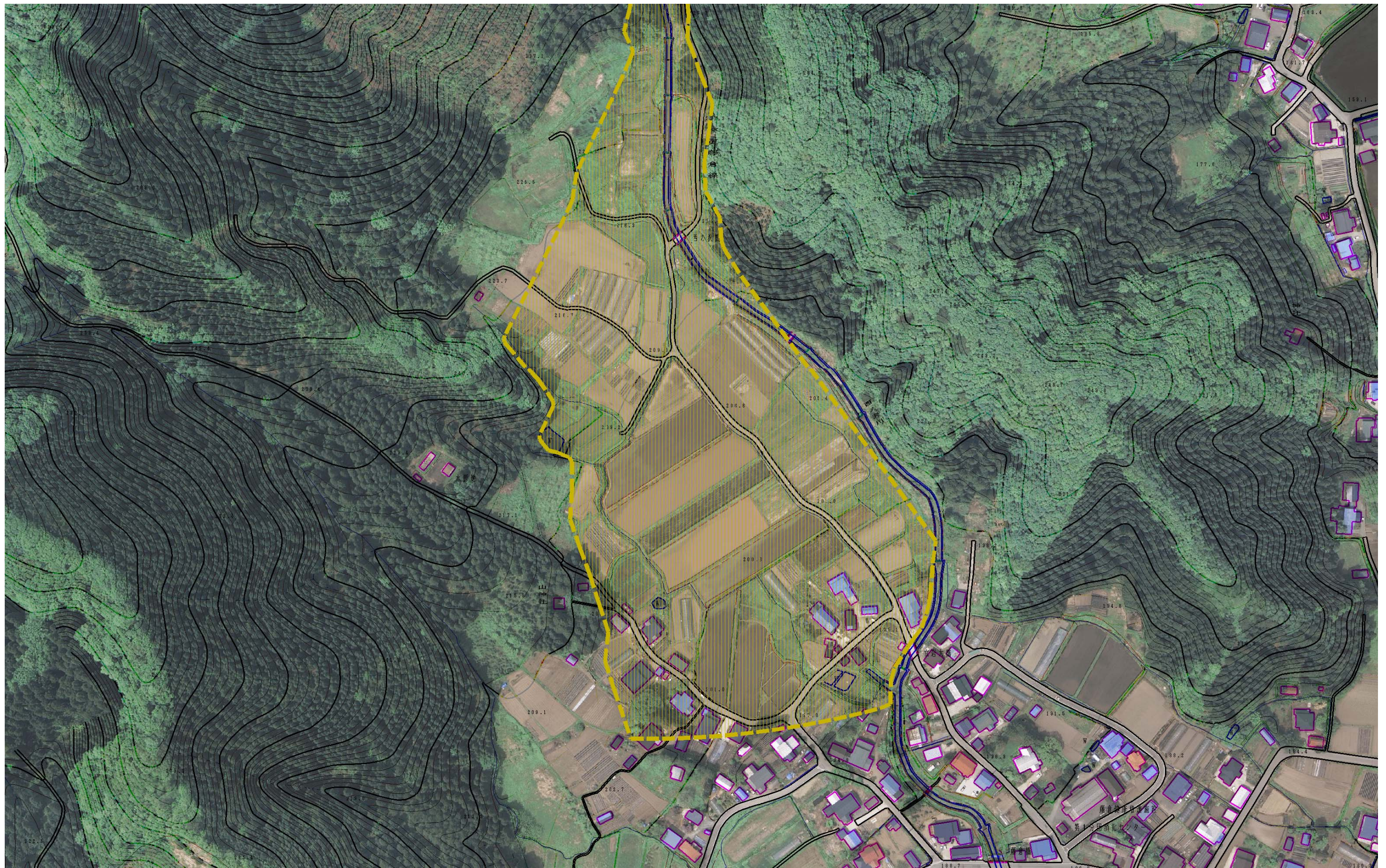
参考資料（その1）

| | |
|-------------------------|--|
| 土砂災害防止法施行令第二条の基準に該当する区域 | |
| 土砂災害防止法施行令第三条の基準に該当する区域 | |
| その他の区域 | |

縮尺
1:2,500

| | | | |
|---------|------------|------|--------------|
| 自然現象の種類 | 土石流 | 溪流番号 | 465-I-028 |
| 告示番号 | 第143号 | 溪流名 | 西の沢 |
| 告示年月日 | 平成27年3月31日 | 所在地 | 湯沢市皆瀬字立岩及び藤倉 |

土砂災害警戒区域等の指定の公示に係る図書（その2）



参考資料（その2）

| | | | | | | |
|-------------------------|--|--------------------|------------|-------|--------------|-----------|
| 土砂災害防止法施行令第二条の基準に該当する区域 | | N 縮尺 1:2,500 | 自然現象の種類 | 土石流 | 溪流番号 | 465-I-028 |
| 土砂災害防止法施行令第三条の基準に該当する区域 | | | 告示番号 | 第143号 | 溪流名 | 西の沢 |
| その他の区域 | | 告示年月日 | 平成27年3月31日 | 所在地 | 湯沢市皆瀬字立岩及び藤倉 | |