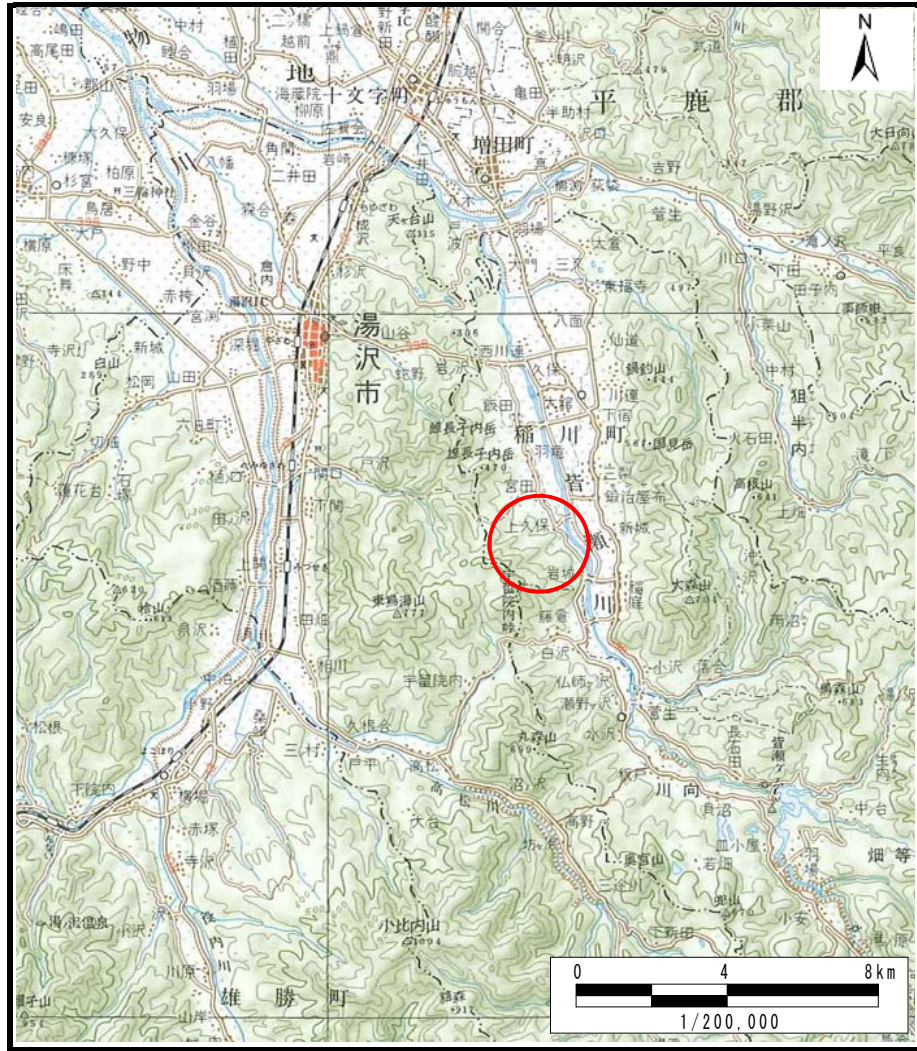
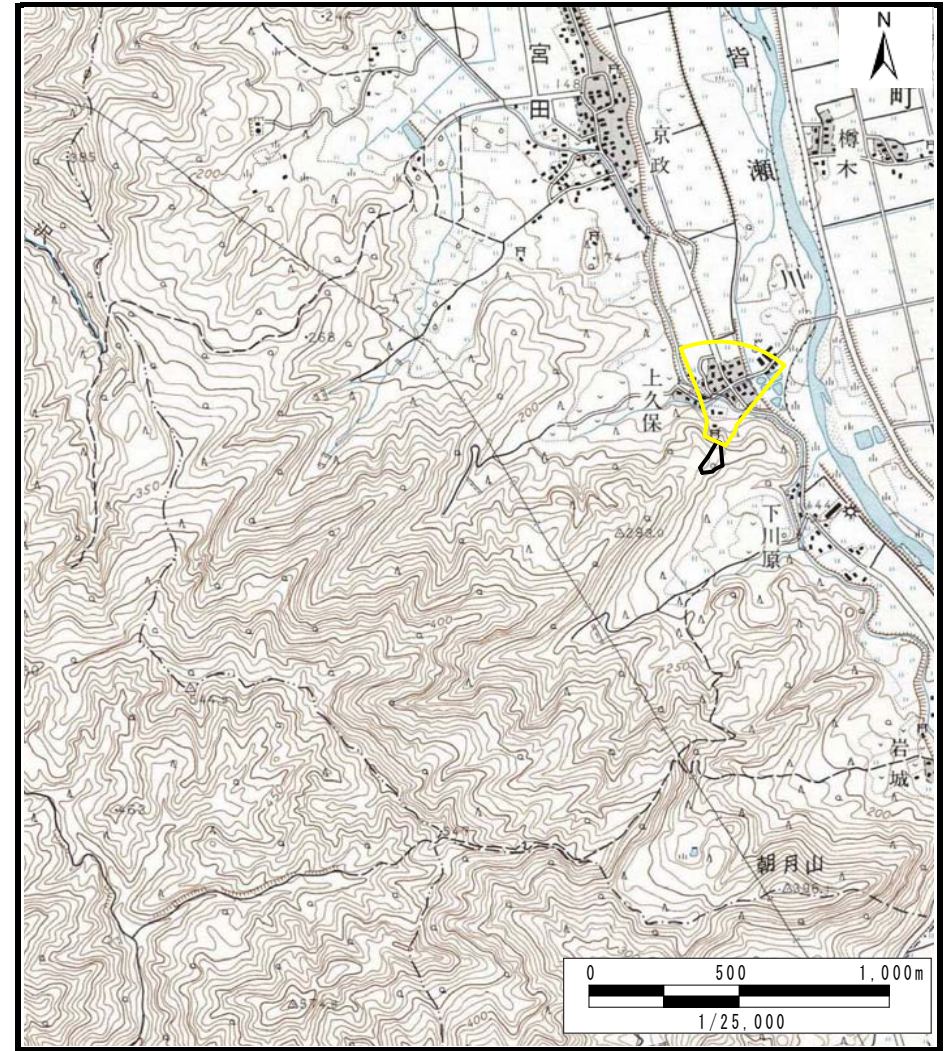


# 土砂災害警戒区域等の指定の公示に係る図書（その1）



(1/200,000)



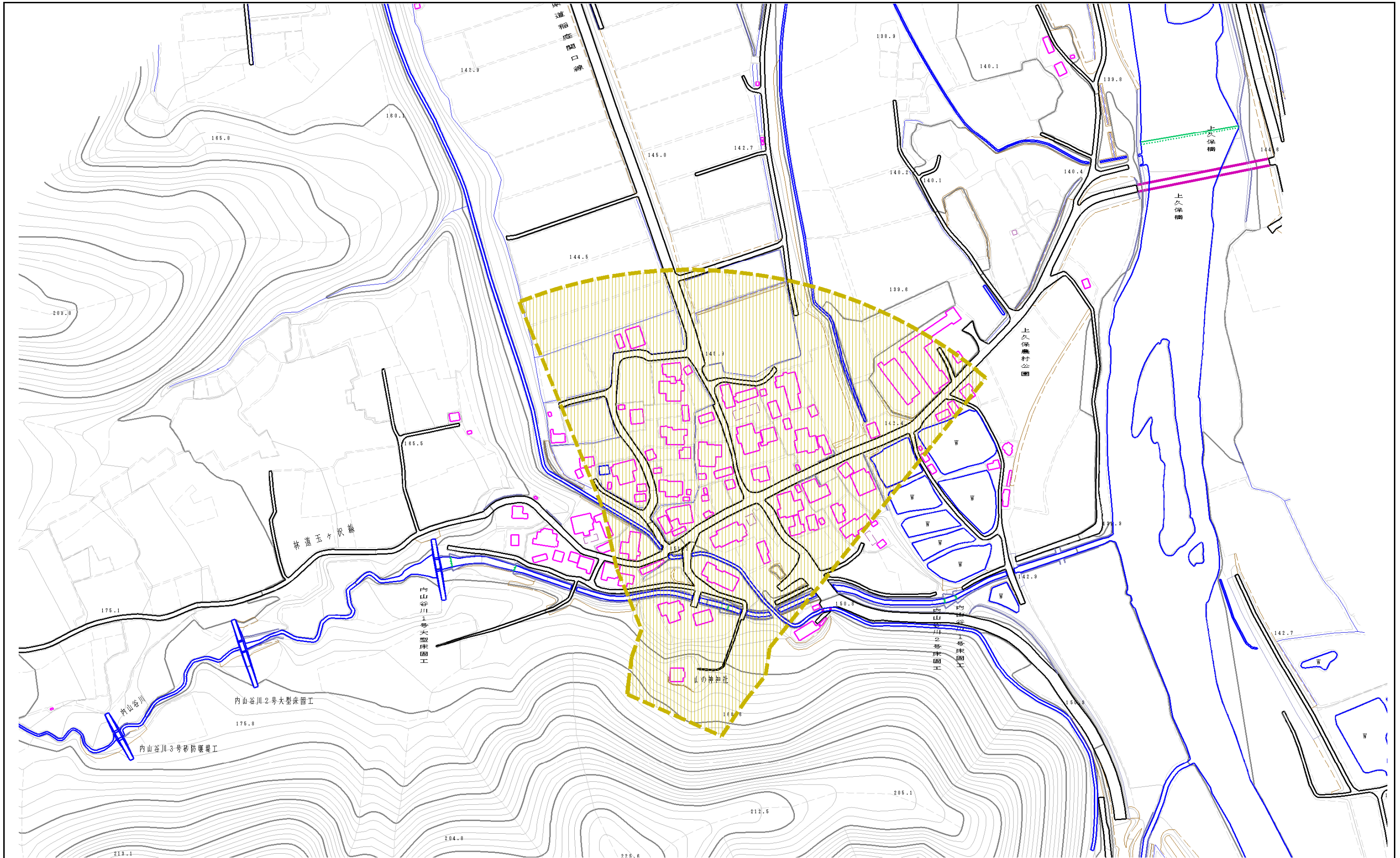
(1/25,000)

様式-1 (土)  
土砂災害警戒区域 位置図

自然現象の種類	土石流
溪流番号	461-I-013
溪流名	上久保沢
所在地	湯沢市三梨町字上久保、上ノ台、上久保前川原及び蛇の崎

この地図は、国土地理院長の承認を得て、同院発行の20万分の1地勢図及び2万5千分の1地形図を複製したものである。（承認番号 平25情複、第249号）

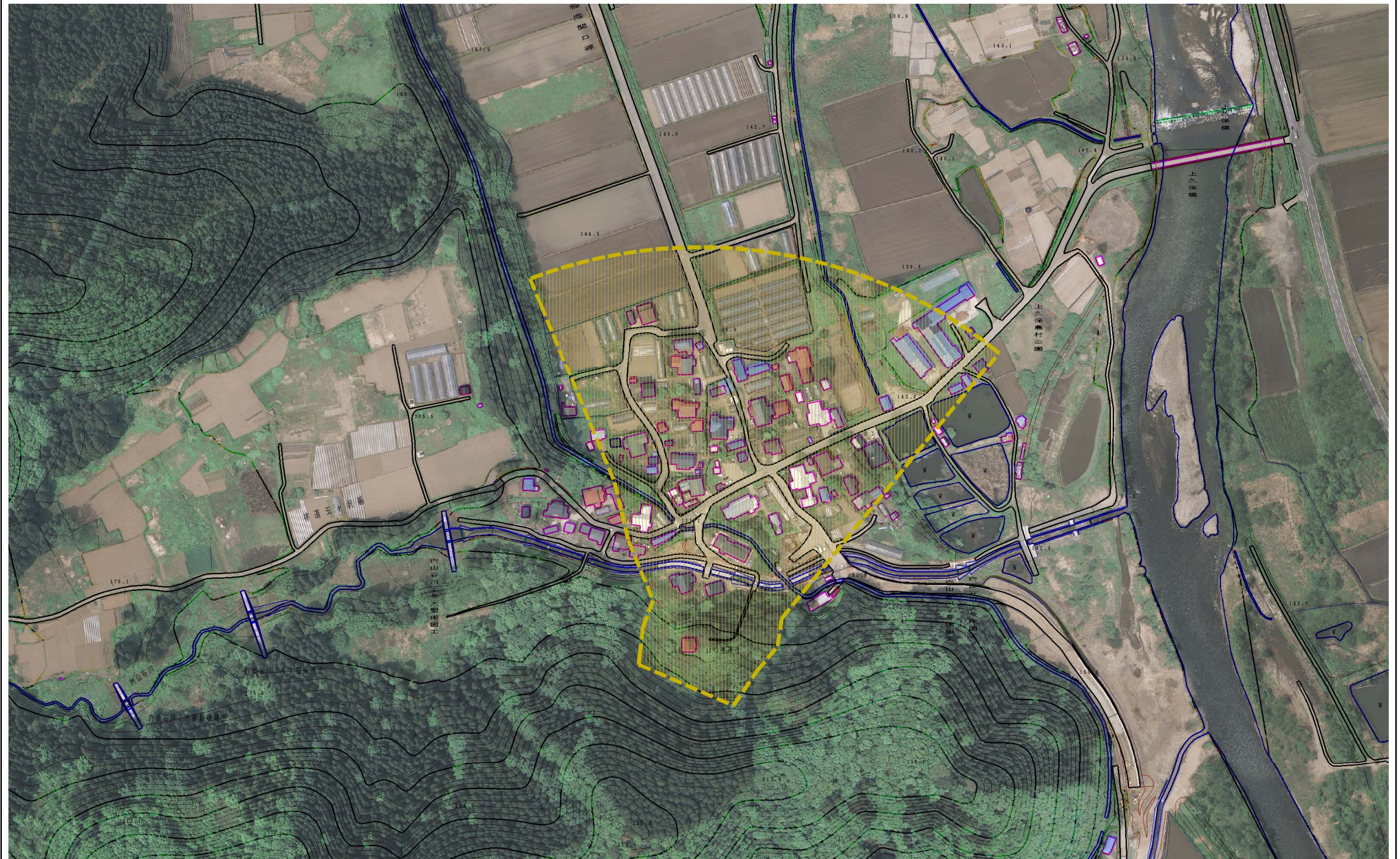
# 土砂災害警戒区域等の指定の公示に係る図書（その2）



0 100m ×100m

<b>様式-2(土)</b> 土砂災害警戒区域 区域図(その1)	土砂災害防止法施行令第二条の基準に該当する区域		自然現象の種類 土石流	溪流番号 461-I-013
	土砂災害防止法施行令第三条の基準に該当する区域			
	土砂の高さが1mを超える場合、土石等の移動による力が50kN/mを超える区域		縮尺 1:2,500	告示年月日 平成27年3月31日
	土砂の高さが1mを超える場合、土石等の移動による力が50kN/mを超えない区域			
	その他の区域			

# 土砂災害警戒区域等の指定の公示に係る図書（その2）



0 100m ×100m

## 参考資料

土砂災害防止法施行令第二条の基準に該当する区域



土砂災害防止法施行令第三条の基準に該当する区域

土石流の高さが1mを超える場合、土石等の移動による力が50kN/mを超える区域

土石流の高さが1mを超える場合、土石等の移動による力が50kN/mを超えない区域

その他の区域



縮尺

1:2,500

自然現象の種類

土石流

告示番号

第143号

告示年月日

平成27年3月31日

溪流番号

461-I-013

溪流名

上久保沢

所在地

湯沢市三梨町字上久保、上ノ台、上久保前川原及び蛇の崎