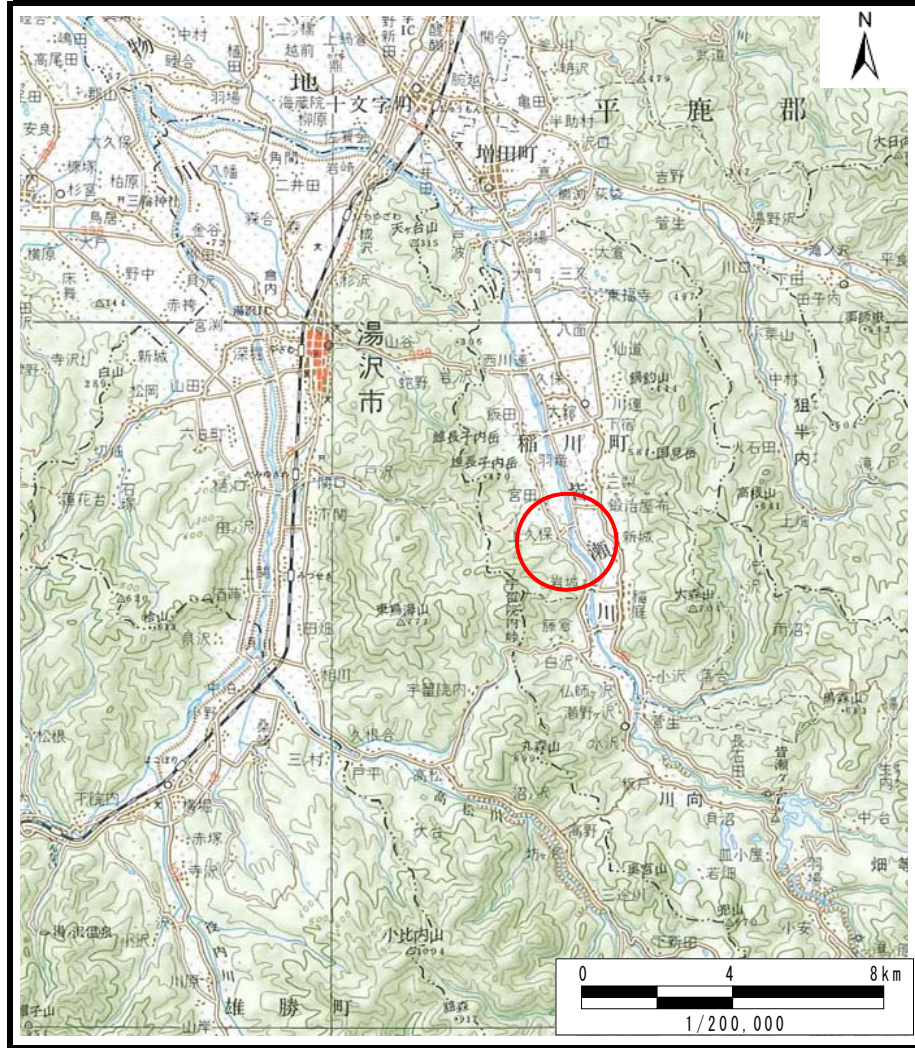
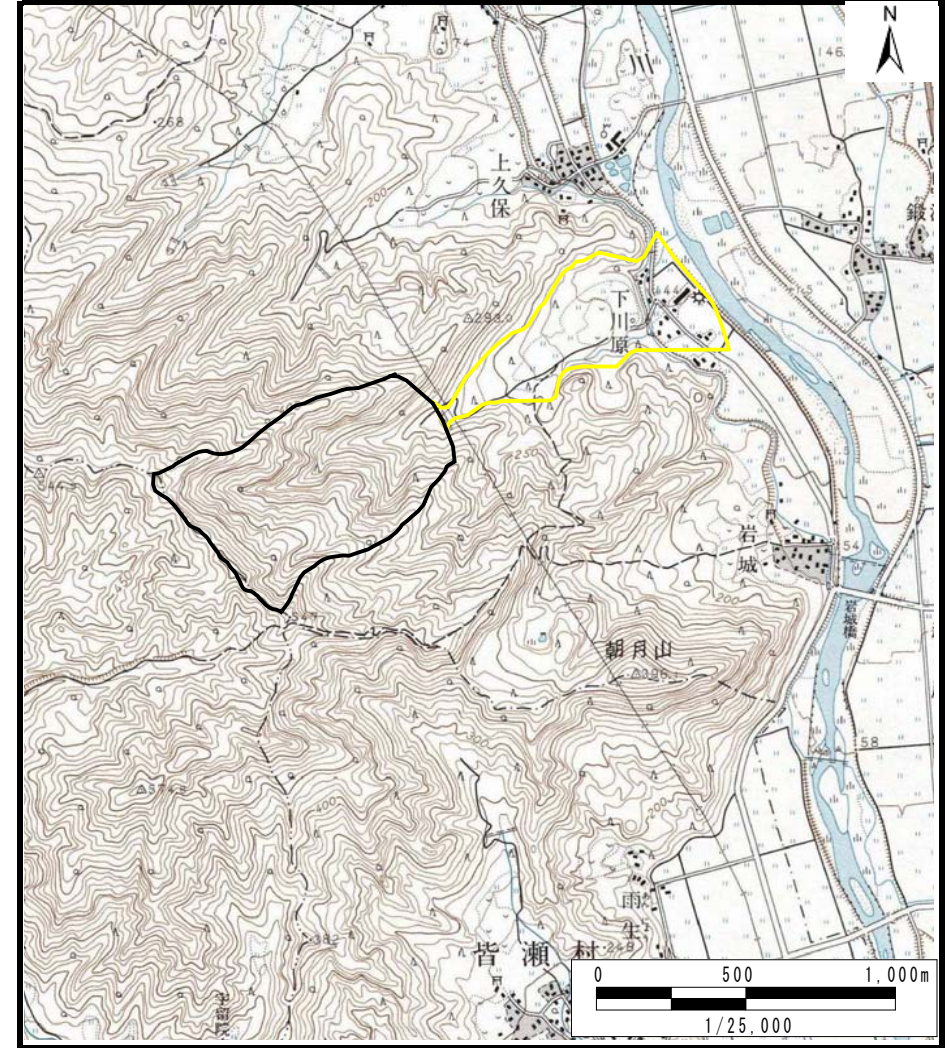


土砂災害警戒区域等の指定の公示に係る図書（その1）



(1/200,000)



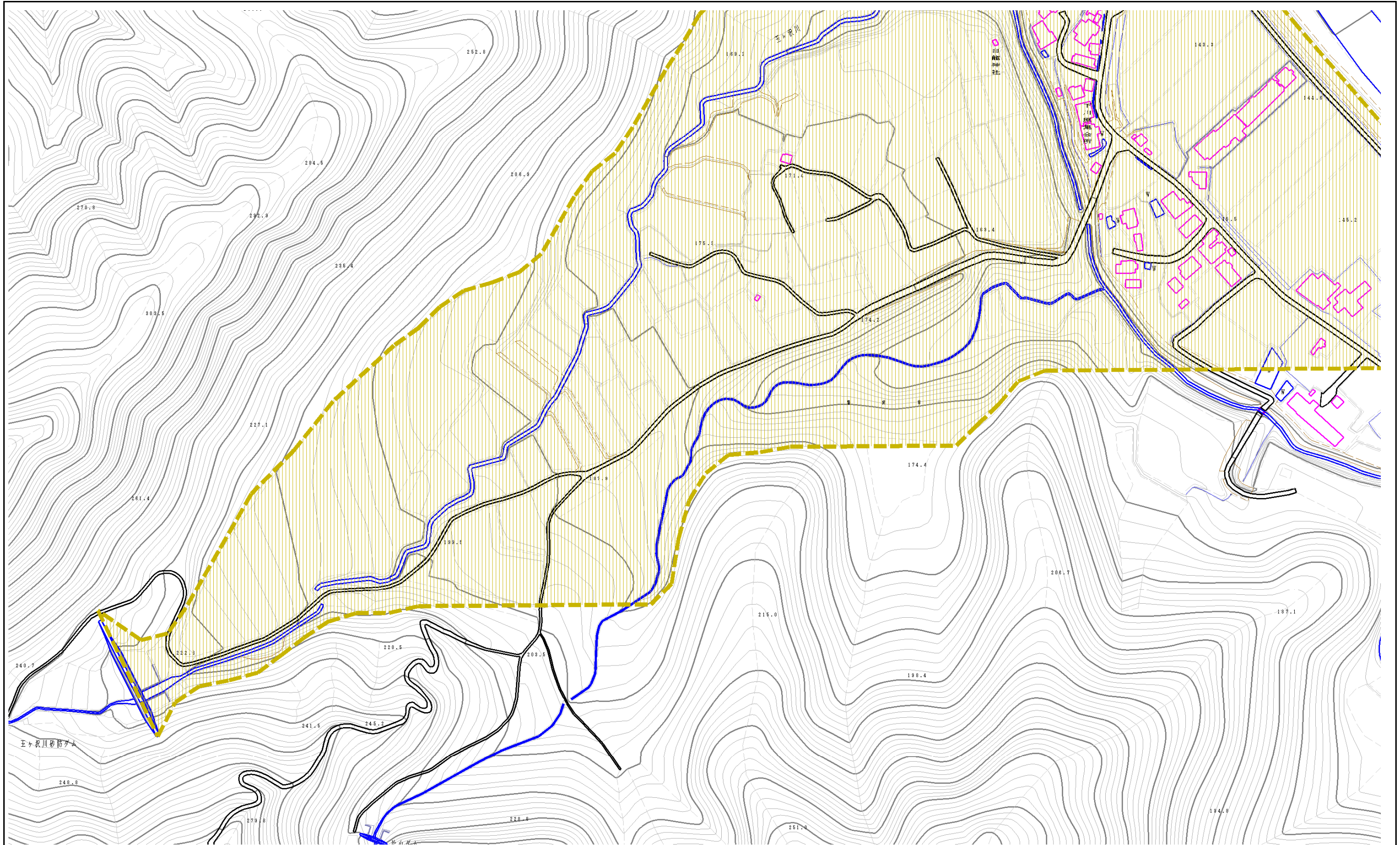
(1/25,000)

様式-1 (土)
土砂災害警戒区域 位置図

自然現象の種類	土石流
溪流番号	461-I-012
溪流名	下川原沢
所在地	湯沢市稲庭町字下川原、岩城、上段、品池山及び玉ヶ沢

この地図は、国土地理院長の承認を得て、同院発行の20万分の1地勢図及び2万5千分の1地形図を複製したものである。（承認番号 平25情複、第249号）

土砂災害警戒区域等の指定の公示に係る図書（その2）



0 100m

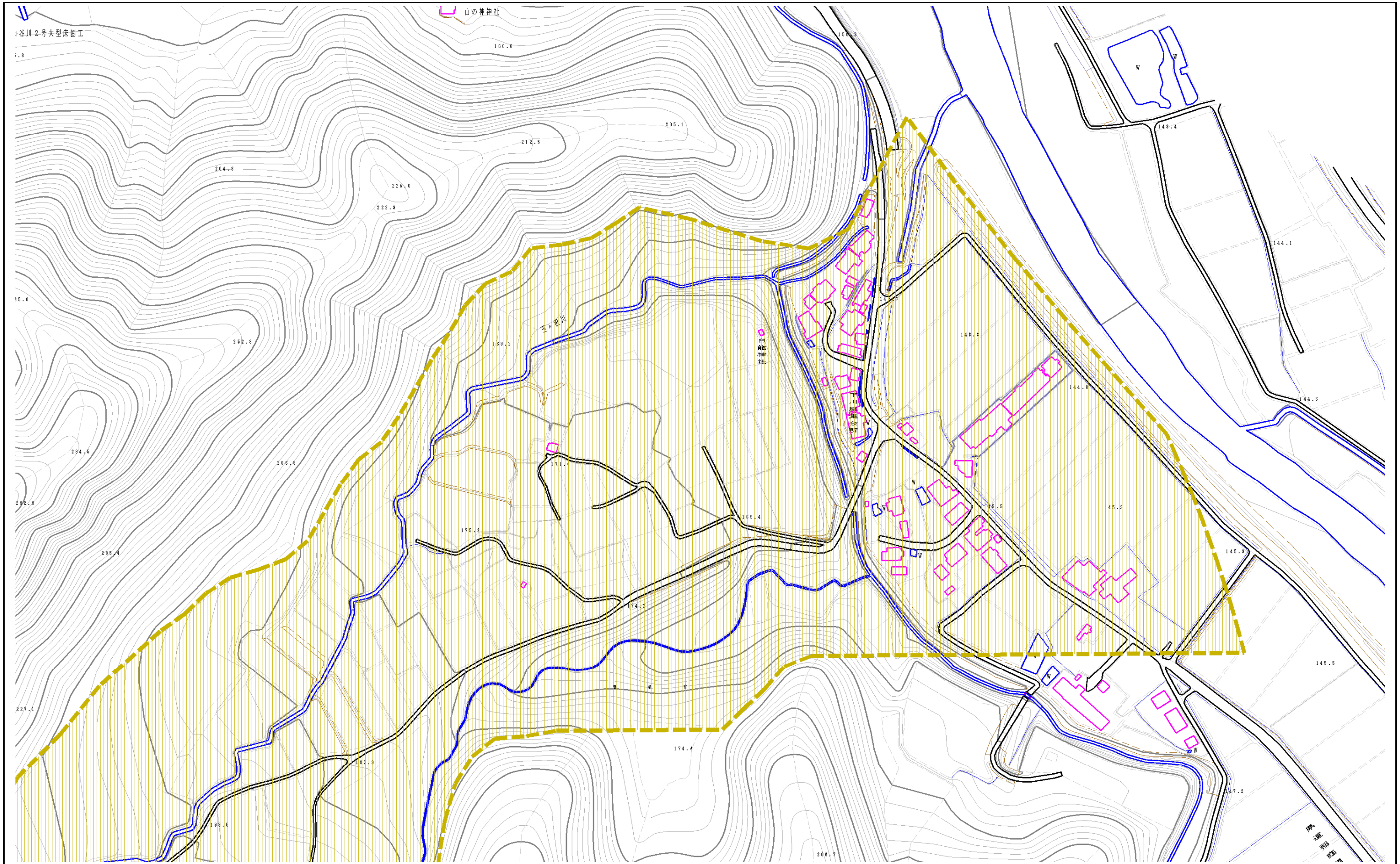
様式-2(土)
土砂災害警戒区域 区域図(その1)

土砂災害防止法施行令第二条の基準に該当する区域	
土砂災害防止法施行令第三条の基準に該当する区域	
その他の区域	

縮尺
1:2,500

自然現象の種類	土石流	溪流番号	461-I-012
告示番号	第143号	溪流名	下川原沢
告示年月日	平成27年3月31日	所在地	湯沢市稲庭町字下川原、岩城、上段、品池山及び玉ヶ沢

土砂災害警戒区域等の指定の公示に係る図書（その2）



様式-2(土) 土砂災害警戒区域 区域図(その2)	土砂災害防止法施行令第二条の基準に該当する区域		自然現象の種類 土石流	溪流番号 461-I-012
	土砂災害防止法施行令第三条の基準に該当する区域	土石流の高さが1mを超える場合、土石等の移動による力が50kN/mを超える区域 土石流の高さが1mを超える場合、土石等の移動による力が50kN/mを超えない区域 その他の区域		
縮尺 1:2,500	告示年月日 平成27年3月31日	所在地 湯沢市稲庭町下川原、岩城、上段、品池山及び玉ヶ沢		

土砂災害警戒区域等の指定の公示に係る図書（その2）



参考資料（その1）

土砂災害防止法施行令第二条の基準に該当する区域	
土砂災害防止法施行令第三条の基準に該当する区域	
その他の区域	

縮尺
1:2,500

自然現象の種類	土石流	溪流番号	461-I-012
告示番号	第143号	溪流名	下川原沢
告示年月日	平成27年3月31日	所在地	湯沢市稲庭町下川原、岩城、上段、品池山及び玉ヶ沢

土砂災害警戒区域等の指定の公示に係る図書（その2）



参考資料（その2）

土砂災害防止法施行令第二条の基準に該当する区域	
土砂災害防止法施行令第三条の基準に該当する区域	
その他の区域	

縮尺
1:2,500

自然現象の種類	土石流	溪流番号	461-I-012
告示番号	第143号	溪流名	下川原沢
告示年月日	平成27年3月31日	所在地	湯沢市稲庭町字下川原、岩城、上段、品池山及び玉ヶ沢

0 100m