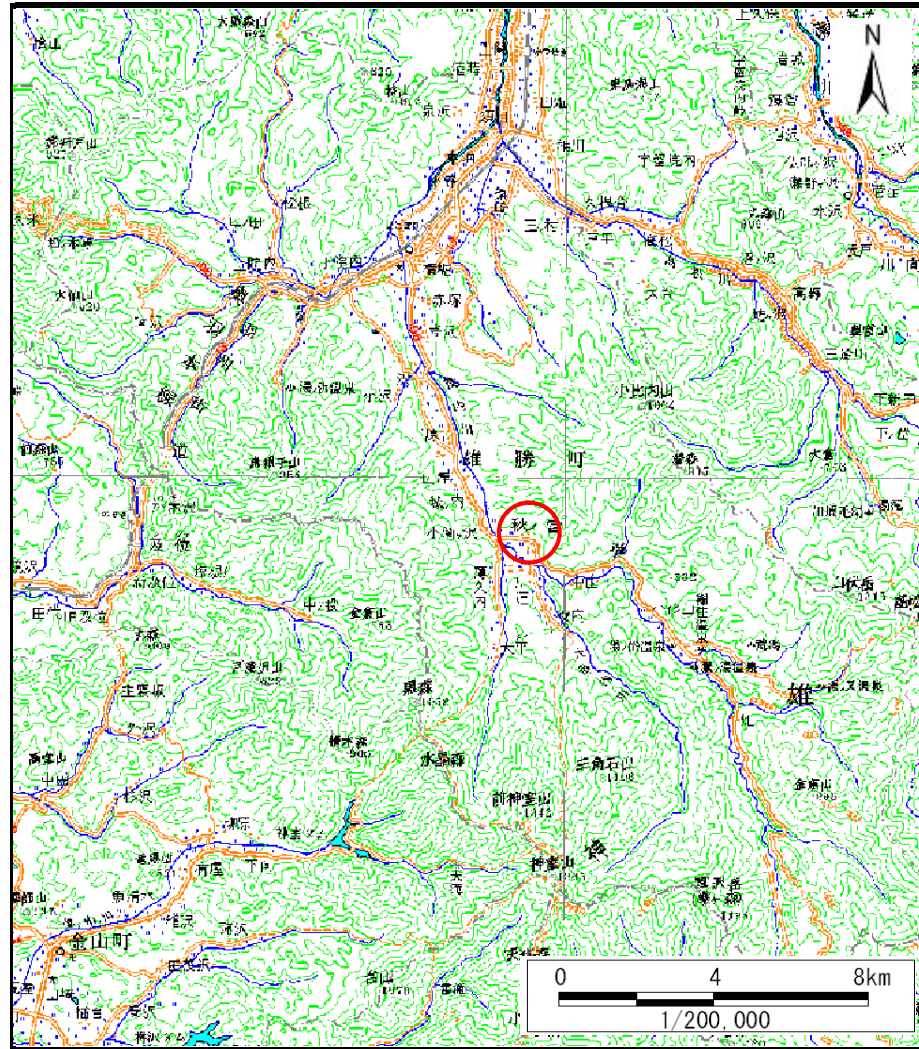
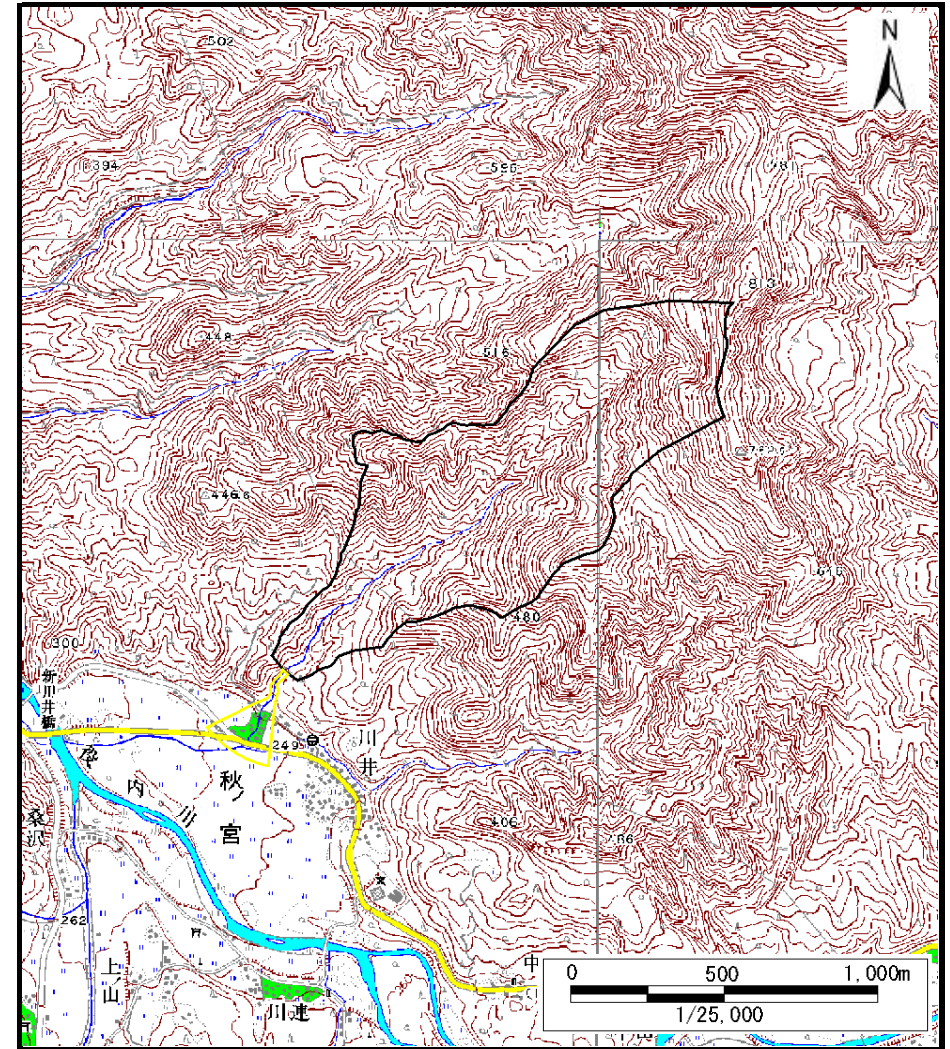


土砂災害警戒区域等の指定の公示に係る図書（その1）



(1/200,000)



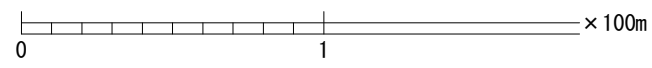
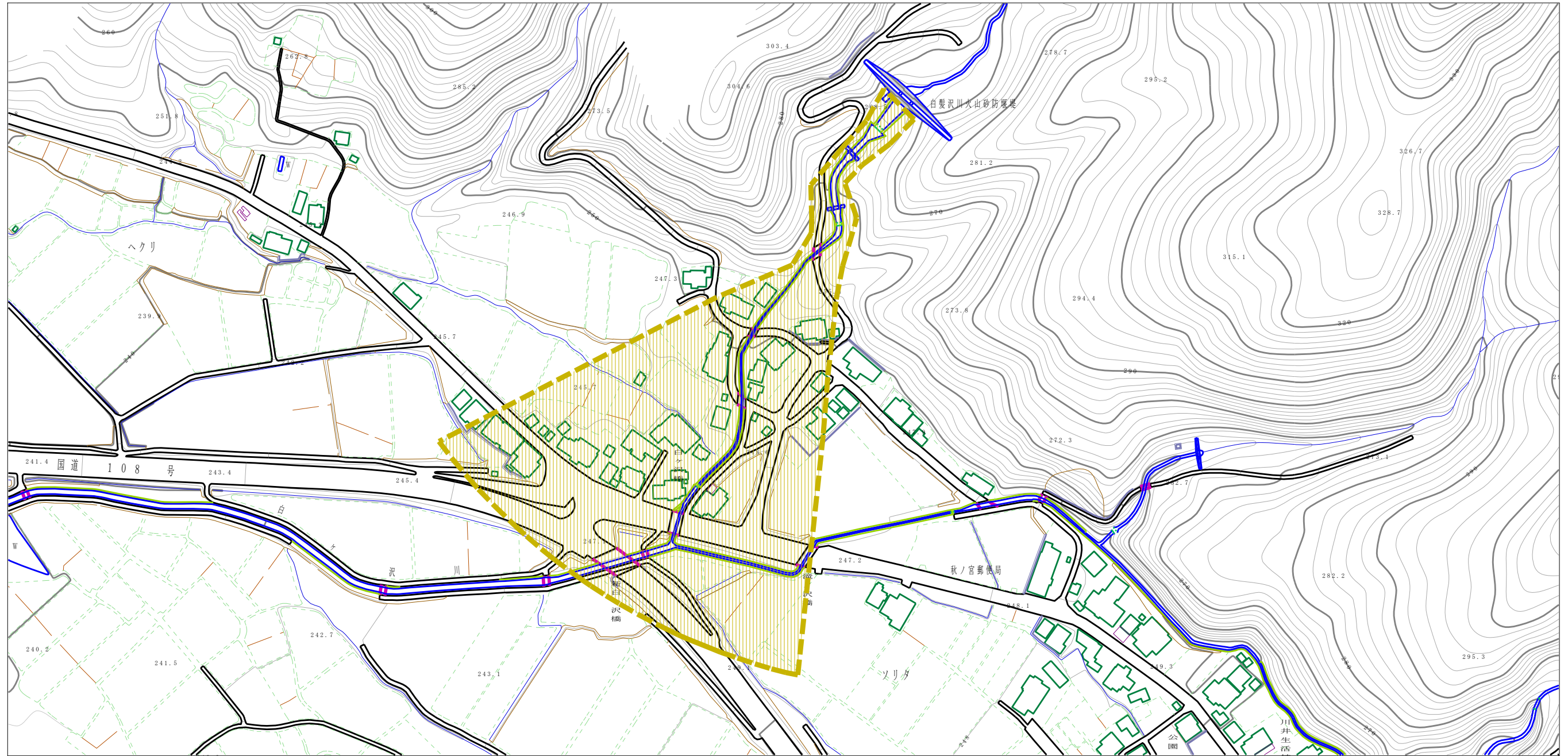
(1/25,000)

様式-1 (土)
土砂災害警戒区域 位置図

自然現象の種類	土石流
溪流番号	462-I-022
溪流名	白髪沢
所在地	湯沢市秋ノ宮字ヘクリ及び白ヶ沢

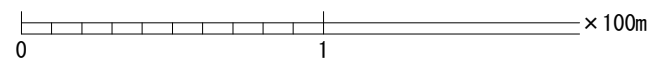
この地図は、国土地理院長の承認を得て、同院発行の20万分の1・2万5千分の1の地形図を複製したものである。（承認番号 平26東複、第5号）


土砂災害警戒区域等の指定の公示に係る図書（その2）



様式-2 (土) 土砂災害警戒区域 区域図	土砂災害防止法施行令第二条の基準に該当する区域		自然現象の種類 土石流	溪流番号 462-I-022
			告示番号 第486号	溪流名 白髪沢
			告示年月日 平成26年9月30日	所在地 湯沢市秋ノ宮字ヘクリ及び白ヶ沢

土砂災害警戒区域等の指定の公示に係る図書（その2）



参考資料	土砂災害防止法施行令第二条の基準に該当する区域	 縮尺 1:2,500	自然現象の種類	土石流	溪流番号	462-I-022
			告示番号	第486号	溪流名	白髪沢
			告示年月日	平成26年9月30日	所在地	湯沢市秋ノ宮字ヘクリ及び白ヶ沢