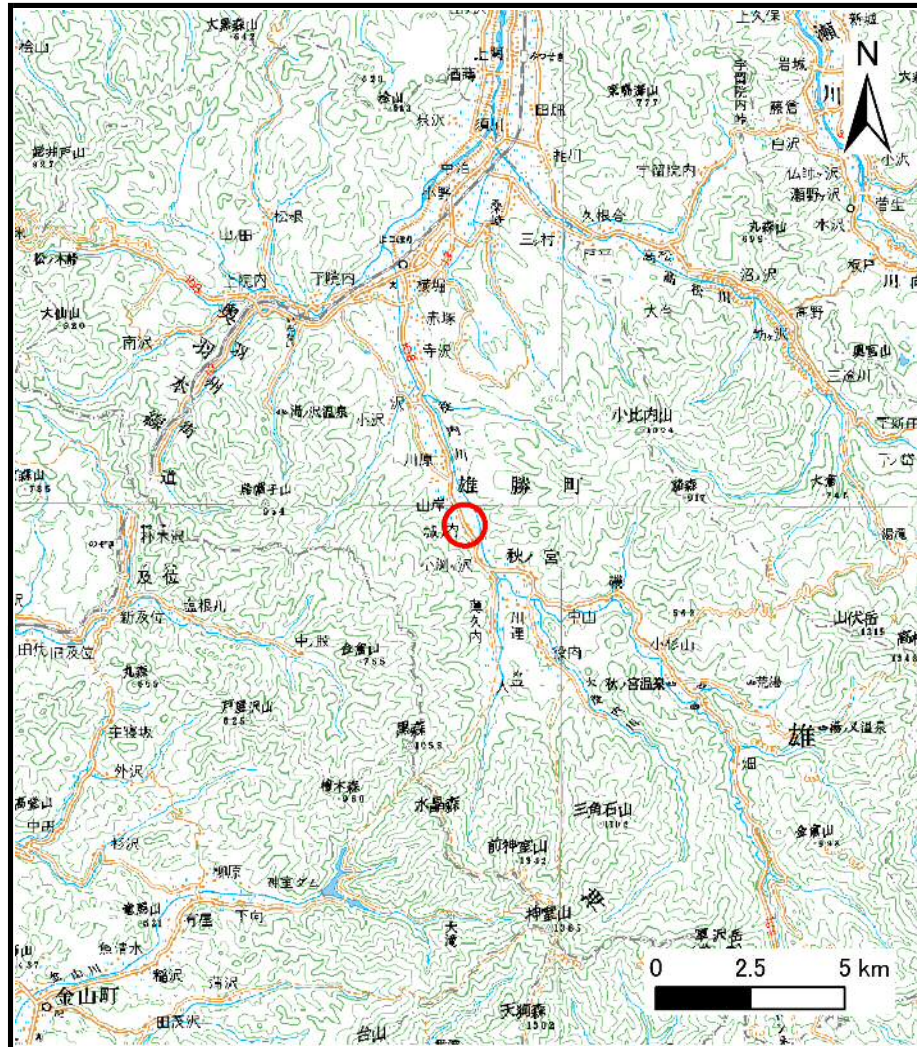
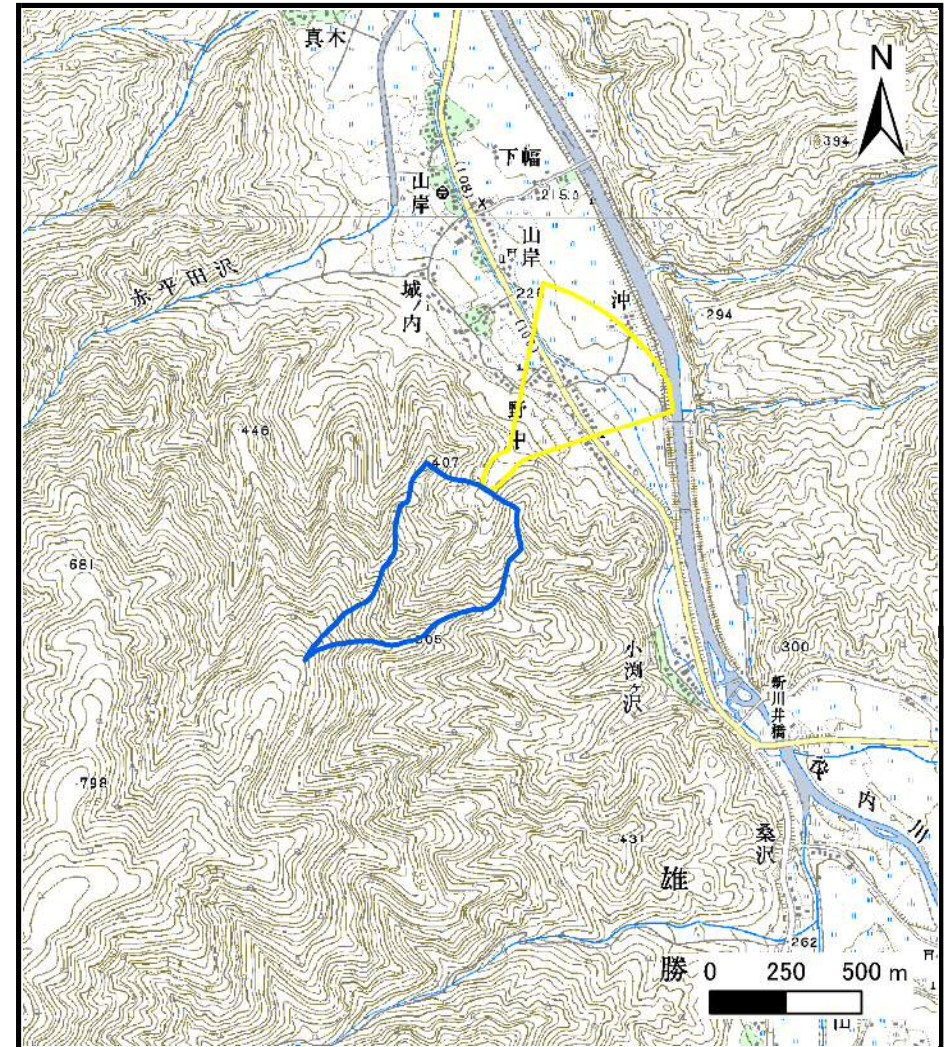


# 土砂災害警戒区域等の指定の公示に係る図書（その1）



(1/200,000)

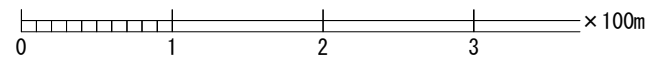
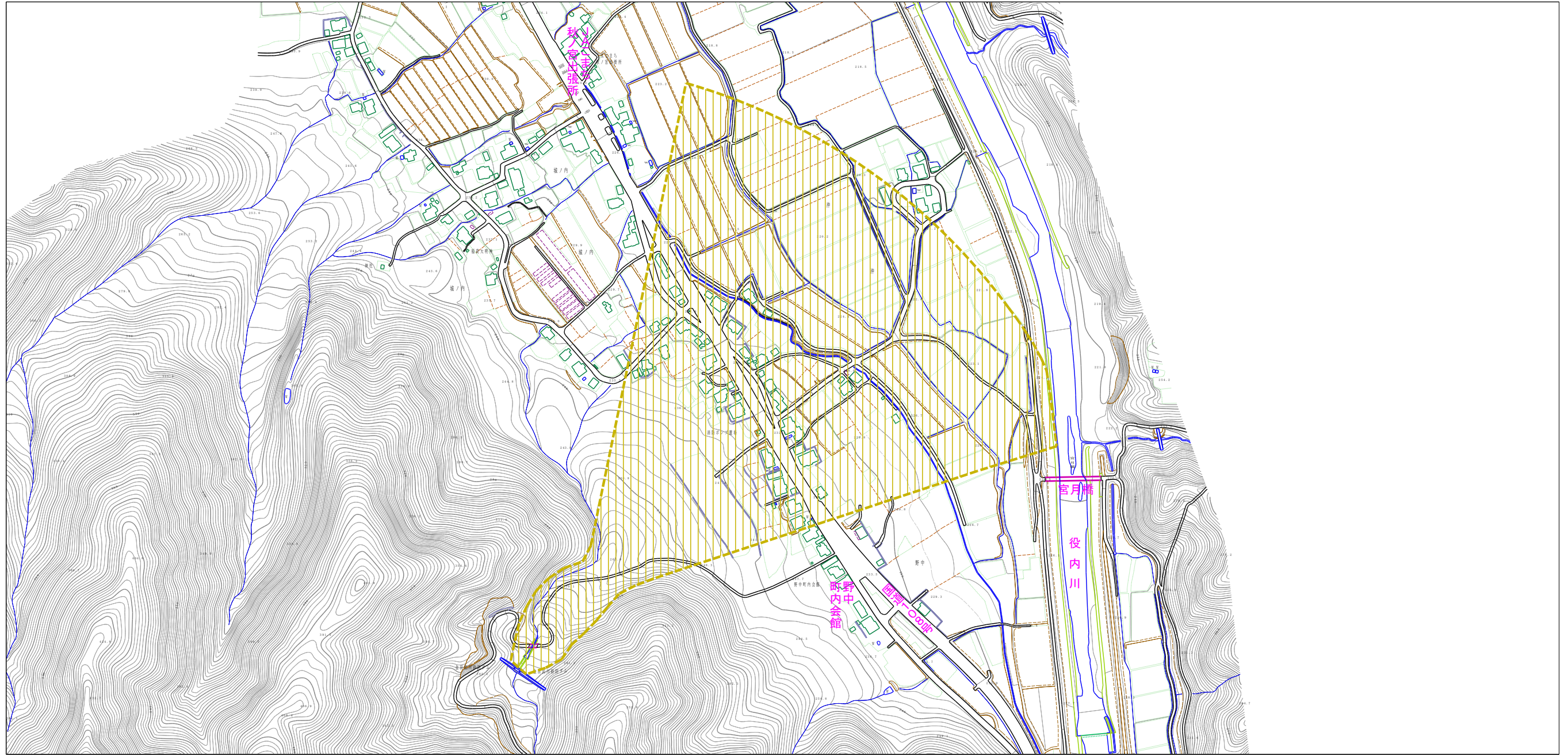


(1/25,000)

様式-1 (土)  
土砂災害警戒区域・土砂災害特別警戒区域 位置図

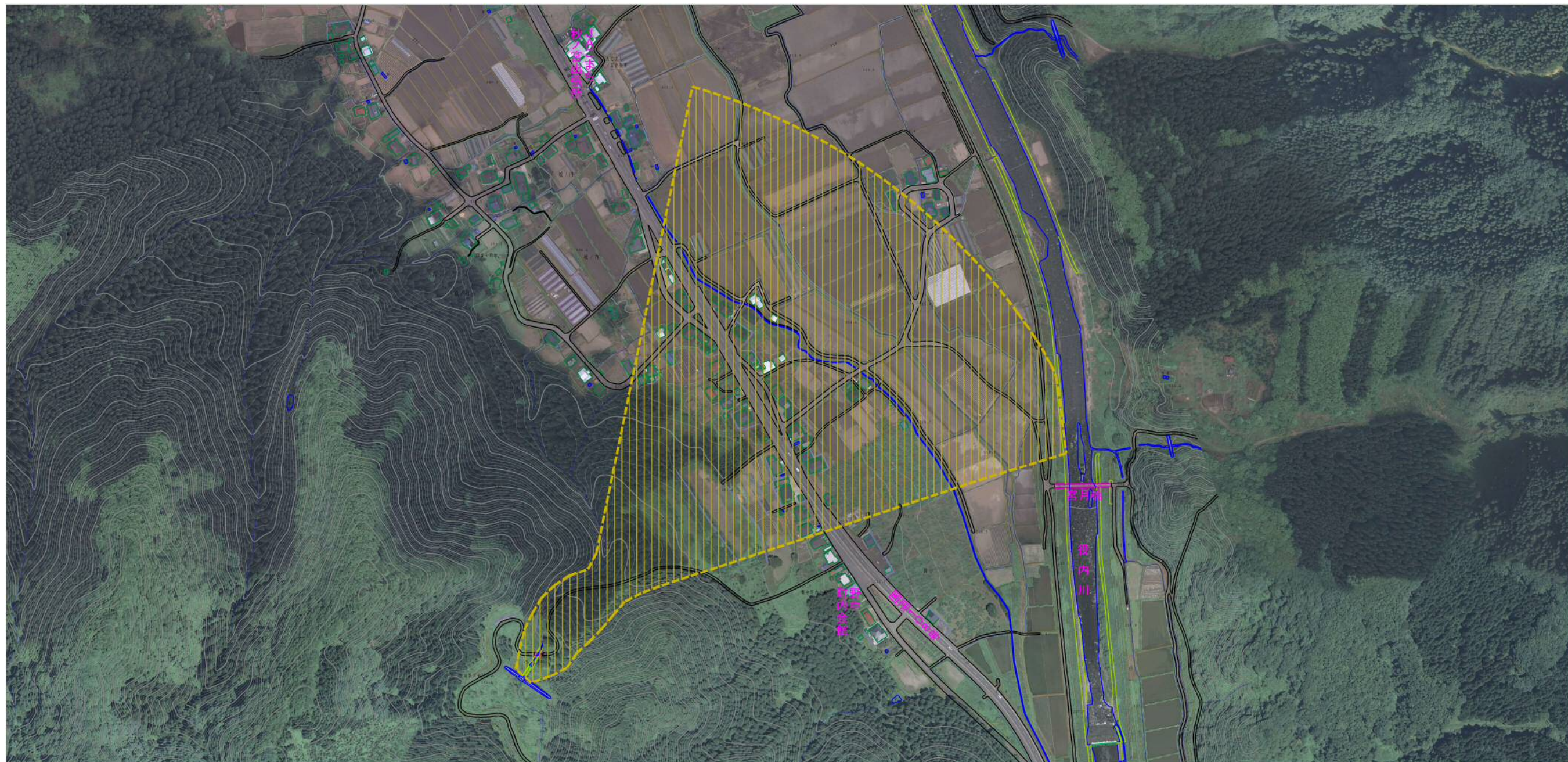
自然現象の種類	土石流
溪流番号	462-I-029
溪流名	金田ノ沢
所在地	秋田県湯沢市秋ノ宮字城ノ内、野中及び沖





様式-2 (土) 土砂災害警戒区域 区域図	土砂災害警戒区域指定令第2条の基準に該当する区域	 自然現象の種類 土石流	溪流番号 462-1-029
			告示番号 第486号
縮尺 1:2,500	告示年月日 H260930	溪流名 金田ノ沢	所在地 秋田県横沢市松ノ宮 字城ノ内、野中及び沖





0 1 2 3 × 100m

参考資料		自然現象の種類	土石流	深流番号	462-1-029
		告示番号	第486号	深流名	金田ノ沢
		告示年月日	H260930	所在地	群馬県深田町鏡ノ宮 宇城ノ内、野中及び沖