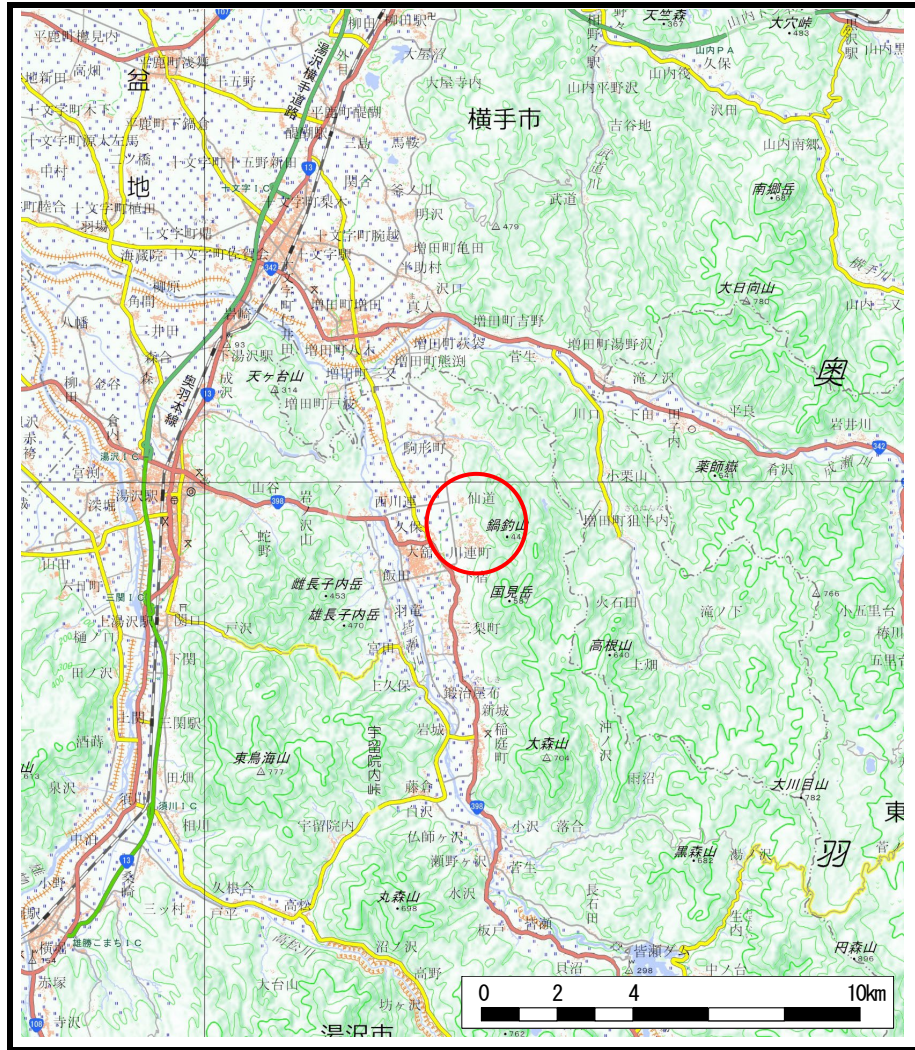
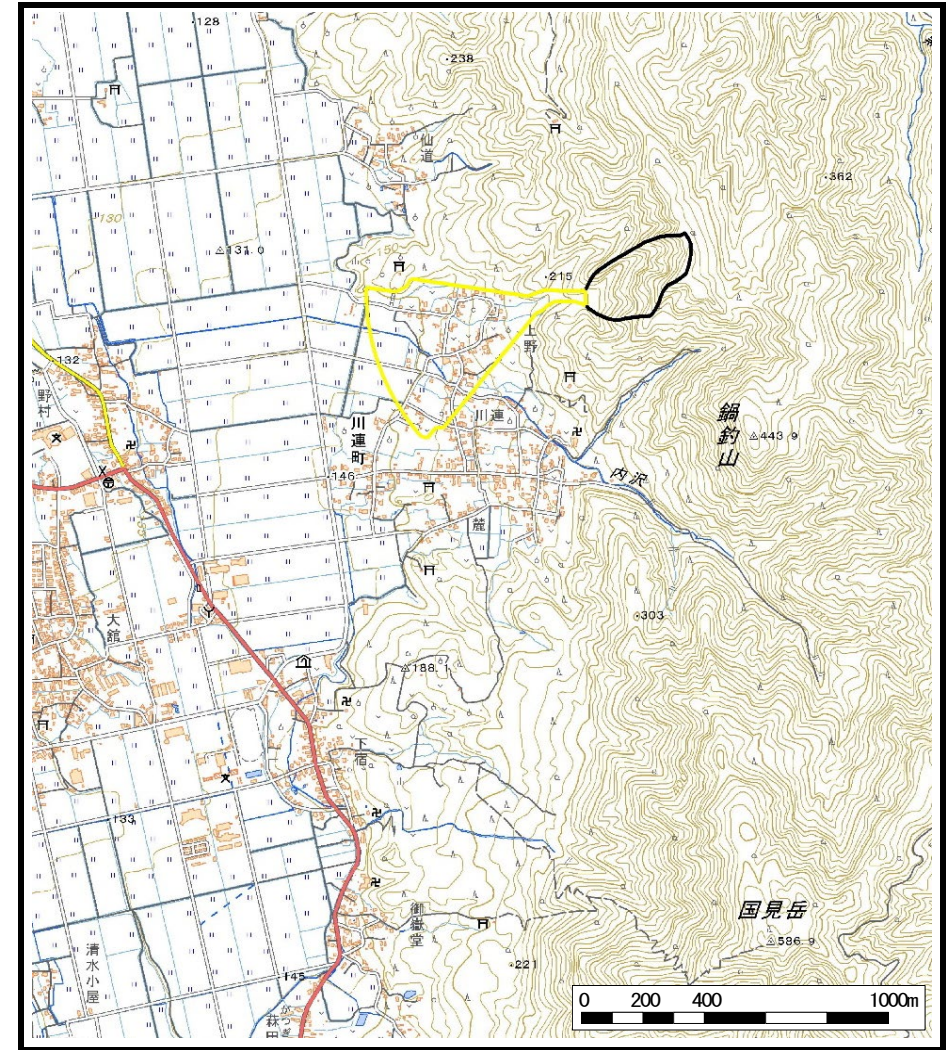


土砂災害警戒区域等の指定の公示に係る図書（その1）



(1/200,000)

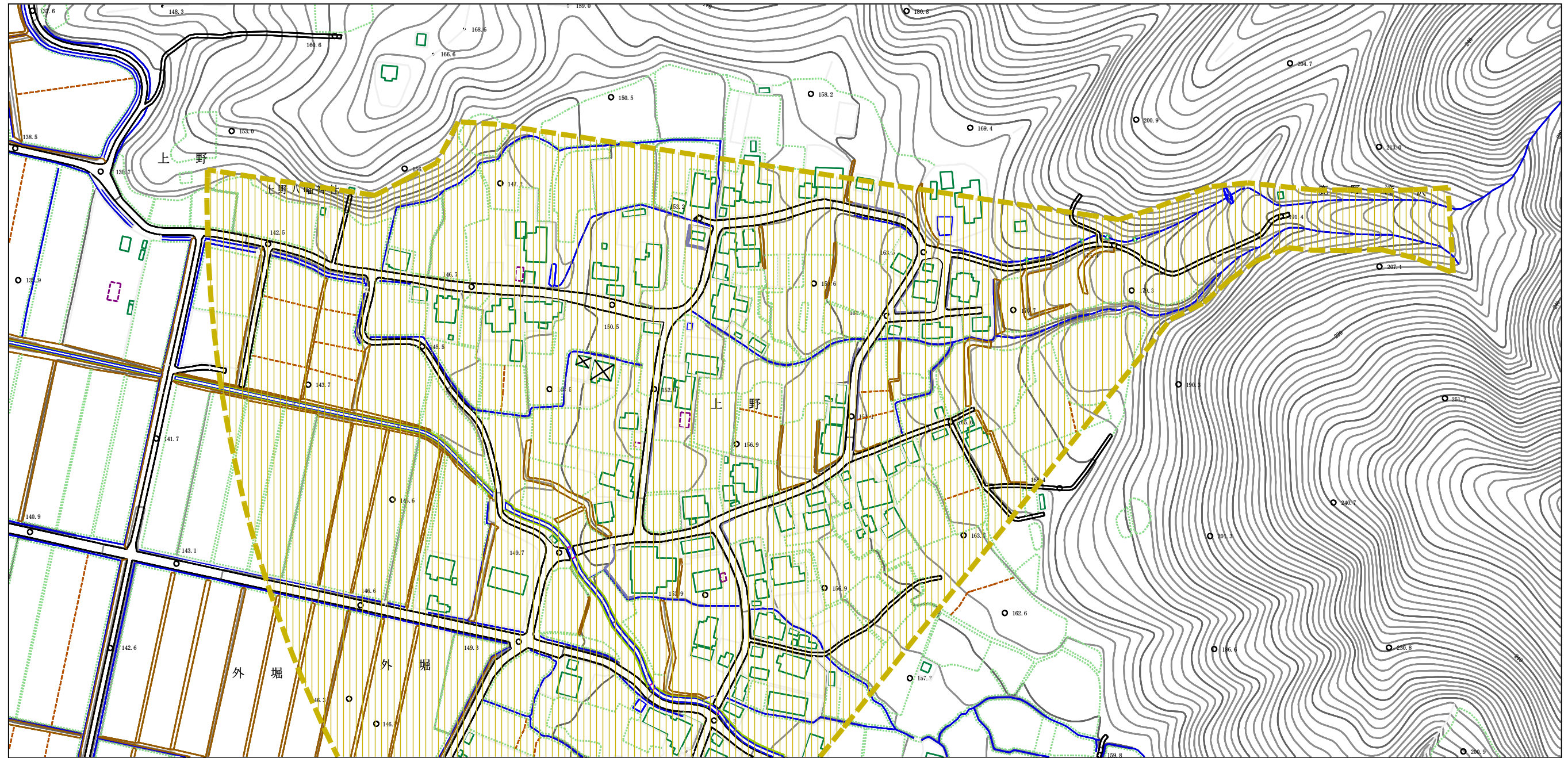


(1/25,000)

様式-1 (土)
土砂災害警戒区域・土砂災害特別警戒区域 位置図

自然現象の種類	土石流
溪流番号	461-I-024-2
溪流名	鹿野滝沢 2
所在地	湯沢市川連町字上野、外堀、大水口、川連、八甲山、段山、南沢、山神沢及び鹿野滝沢

土砂災害警戒区域等の指定の公示に係る図書（その2）



0 1 × 100m

注) 図面上でx印は、今回の調査結果、
移転し無くなっている家屋等を示す

様式-2 (土)

土砂災害警戒区域・土砂災害特別警戒区域
区域図

土砂災害防止法施行令第二条の基準に該当する区域
(土砂災害警戒区域)

土砂災害防止法施行令第三条の基準に該当する区域
(土砂災害特別警戒区域)

土砂災害防止法施行令第三条の基準に該当する区域
(土砂災害特別警戒区域)

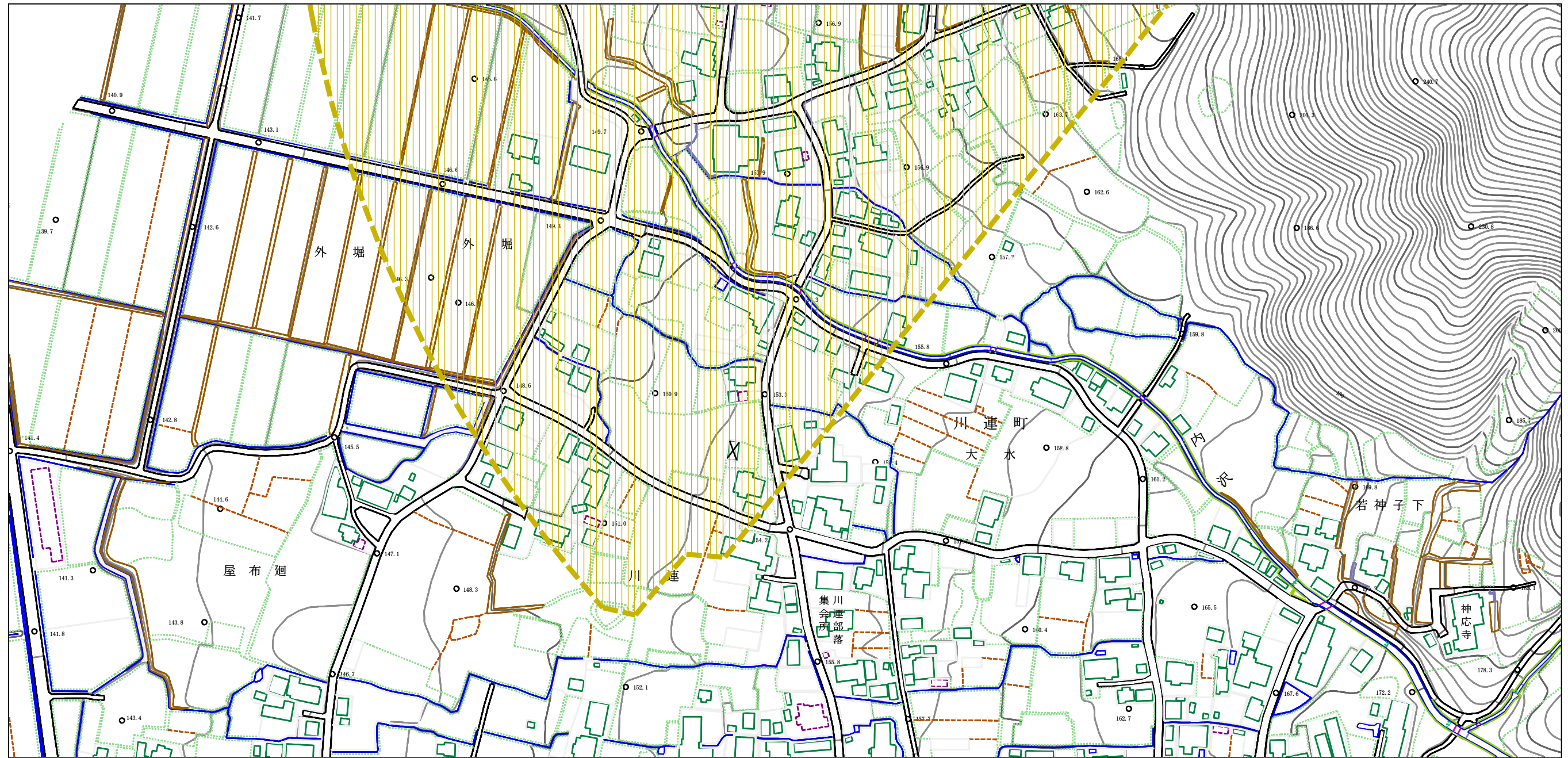
それ以外の区域



縮尺
1:2,500

自然現象の種類	土石流	溪流番号	461-I-024-2
告示番号	第192号	溪流名	鹿野滝沢2
告示年月日	令和5年4月25日	所在地	滝沢市川連町上野、外堀、大水口、川連、八甲山、段山、南沢、山神沢及び鹿野滝沢

土砂災害警戒区域等の指定の公示に係る図書（その2）



0 1 × 100m

注) 図面上でx印は、今回の調査結果、
移転し無くなっている家屋等を示す

様式-2 (土) 土砂災害警戒区域・土砂災害特別警戒区域 区域図	土砂災害防止法施行令第二条の基準に該当する区域 (土砂災害警戒区域)		N 縮尺 1:2,500	自然現象 の種類	土石流	溪流番号	461-I-024-2
	土砂災害防止法施行令第三条の基準に該当する区域 (土砂災害特別警戒区域)			告示番号	第192号	溪流名	鹿野滝沢2
				告示年月日	令和5年4月25日	所在地	満洲市川連町字上野、外堀、大水口、川連、八甲山、段山、南沢、山神沢及び鹿野滝沢

参考資料



0 1 × 100m

注) 図面上でx印は、今回の調査結果、
移転し無くなっている家屋等を示す

参考資料

土砂災害防止法施行令第二条の基準に該当する区域
(土砂災害警戒区域)



自然現象
の種類

土石流

溪流番号

461-I-024-2

土砂災害防止
法施行令第三条の基準に該
当する区域
(土砂災害特別
警戒区域)



縮尺
1:2,500

告示番号

第192号

溪流名

鹿野滝沢2

土砂の高さが1mを超える場合、土石等の
移動による力が50kN/m²を超える区域



告示年月日

令和5年4月25日

所在地

湯沢市川連町字上野、外堀、大水口、川連、
八甲山、段山、南沢、山神沢及び鹿野滝沢

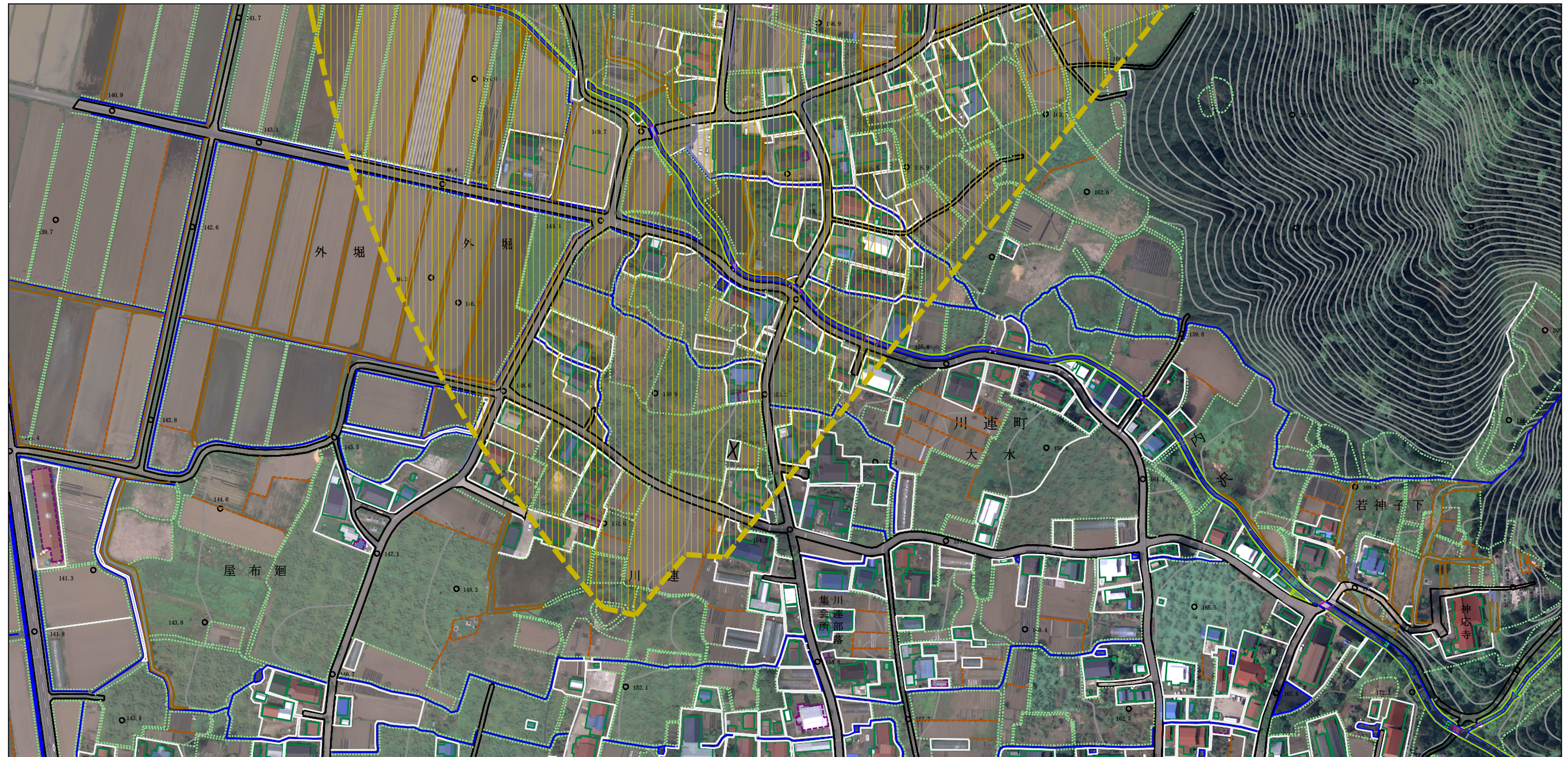
土砂の高さが1mを超える場合、土石等の
移動による力が50kN/m²以下の区域



それ以外の区域



参考資料



0 1 × 100m

注) 図面上でx印は、今回の調査結果、
移転し無くなっている家屋等を示す

参考資料	土砂災害防止法施行令第二条の基準に該当する区域 (土砂災害警戒区域)		N 縮尺 1:2,500	自然現象 の種類	土石流	溪流番号	461-I-024-2
	土砂災害防止法施行令第三条の基準に該当する区域 (土砂災害特別警戒区域)			告示番号	第192号	溪流名	鹿野滝沢2
	それ以外の区域			告示年月日	令和5年4月25日	所在地	湯沢市川連町字上野、外堀、大水口、川連、八甲山、段山、南沢、山神沢及び鹿野滝沢

