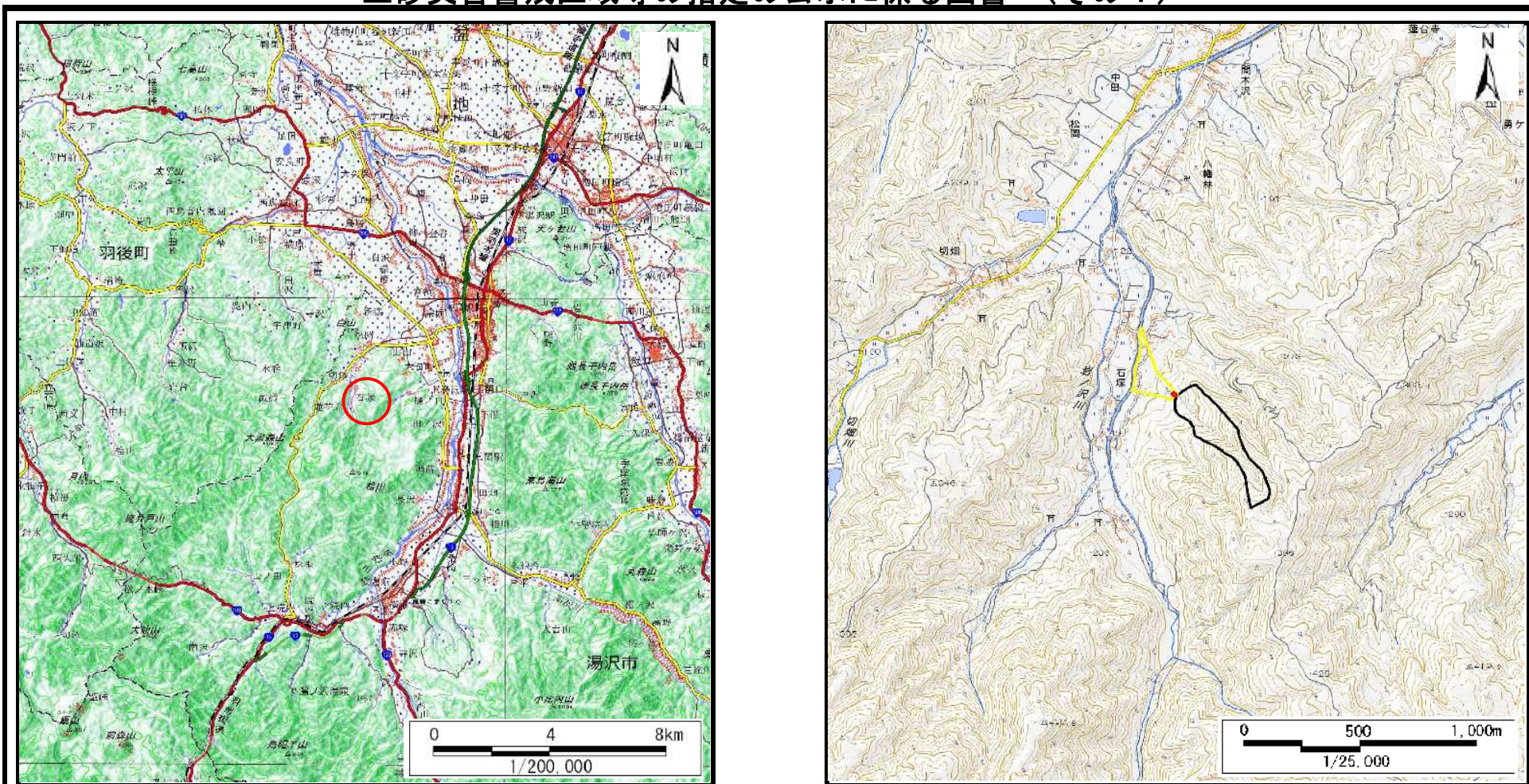


## 土砂災害警戒区域等の指定の公示に係る図書（その1）



(1/200,000)

(1/25,000)

様式-1 (土) 土砂災害警戒区域・土砂災害特別警戒区域 位置図	自然現象の種類	土石流
	溪流番号	207-II-038
	溪流名	石塚2
	所在地	秋田県湯沢市石塚字華子沢、掌ヶ沢、鼻子田、石塚及び向谷地

測量法に基づく国土地理院長承認(複製)R 1TOF 44。本製品を複製する場合には、国土地理院の長の承認を得なければならない。

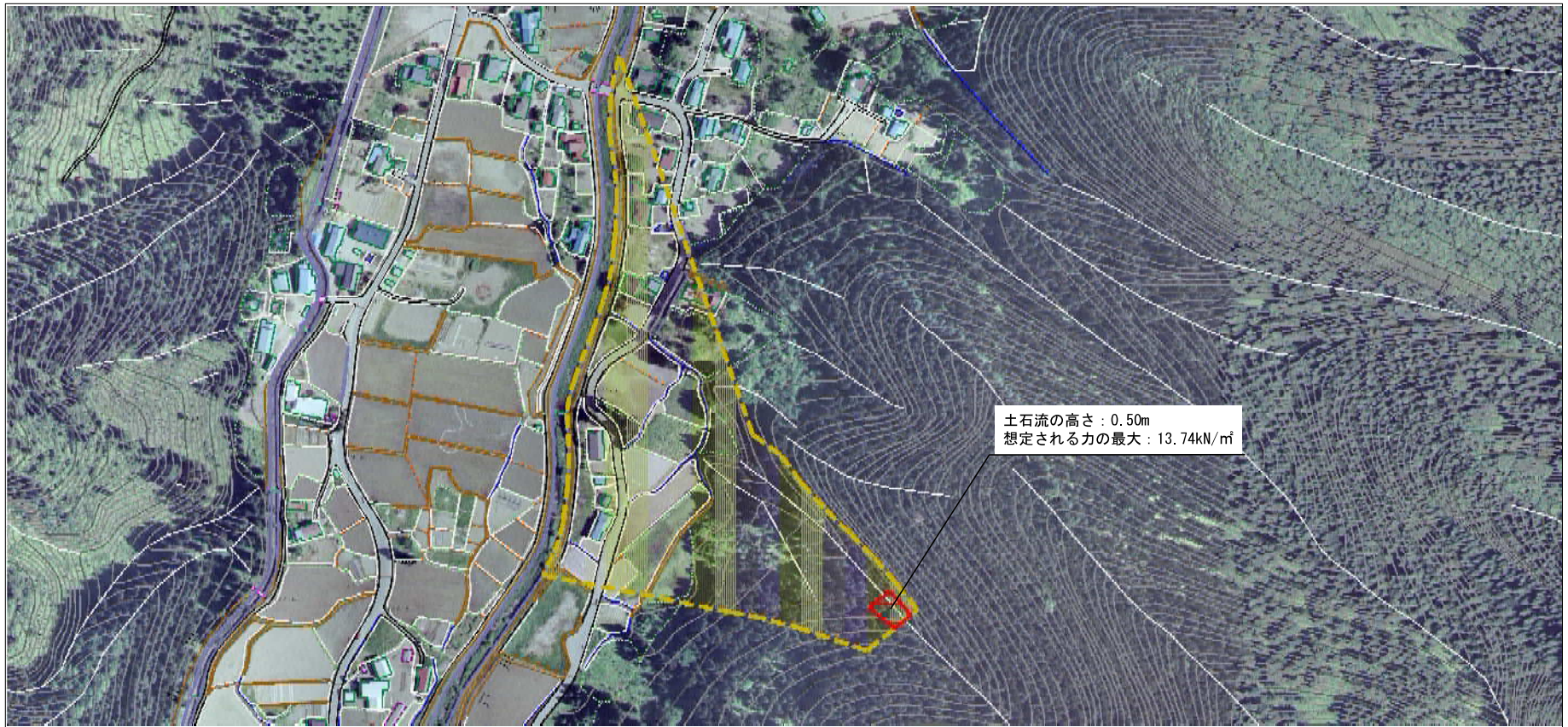
土砂災害警戒区域等の指定の公示に係る図書（その2）



0  ×100m

様式-2（土） 土砂災害警戒区域・土砂災害特別警戒区域 区域図	土砂災害防止法施行令第2条の基準に該当する区域 (土砂災害警戒区域)		N  縮尺 1:2,500	自然現象 の種類	土石流	溪流番号	207-II-038
	土砂災害防止 法施行令第3 条の基準に該 当する区域 (土砂災害特 別警戒区域)			告示番号	第101号	溪流名	石塚2
	それ以外の区域			告示年月日	令和2年3月10日	所在地	秋田県湯沢市石塚字筆子沢、筆ヶ沢、 鼻子田、石塚及び向谷地

参考資料 (その3)



土石流の高さ：0.50m  
 想定される力の最大：13.74kN/m<sup>2</sup>



参考資料	土石災害防止法施行令第二条の基準に該当する区域 (土石災害警戒区域)		N 縮尺 1:2,500	自然現象の種類	土石流	溪流番号	207-II-038	
	土石災害防止法施行令第三條の基準に該当する区域 (土石災害特別警戒区域)			告示番号	第101号	溪流名	石塚2	
	土石流の高さが1mを超える場合、土石等の移動による力が500kN/m <sup>2</sup> を超える区域			告示年月日	令和2年3月10日	所在地	秋田県湯沢市石塚字筆子沢、筆ヶ沢、鼻子田、石塚及び向谷地	
	土石流の高さが1mを超える場合、土石等の移動による力が500kN/m <sup>2</sup> 以下の区域							
	それ以外の区域							

