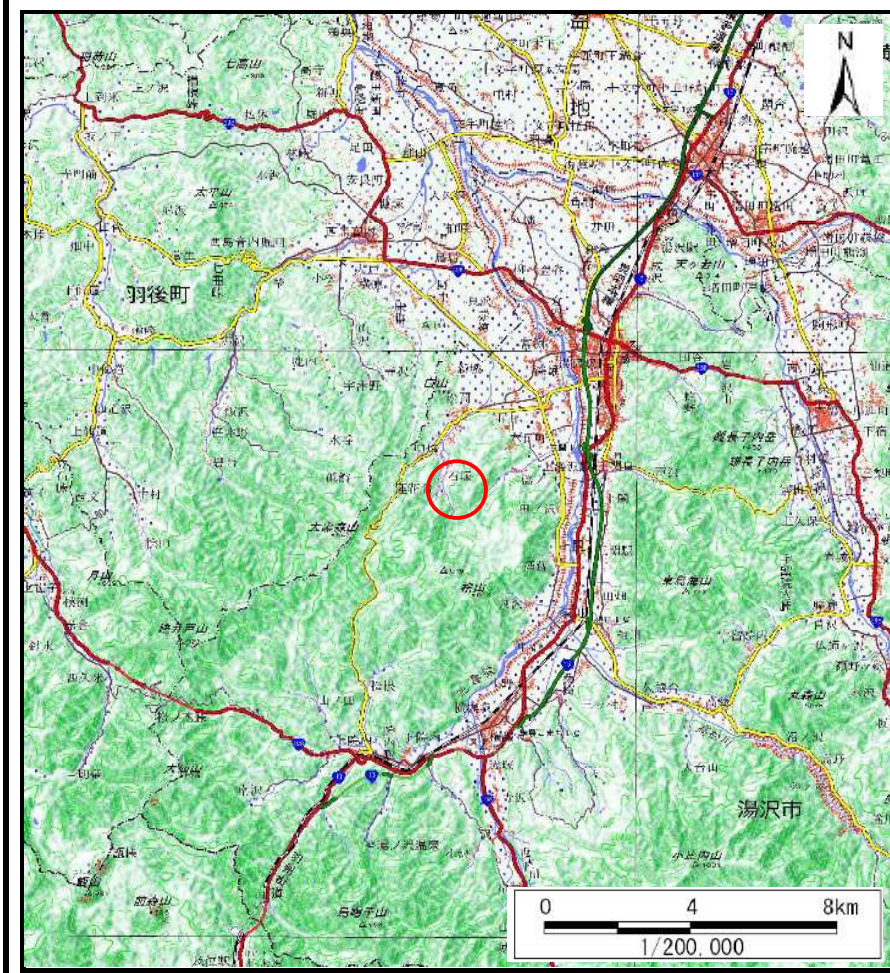
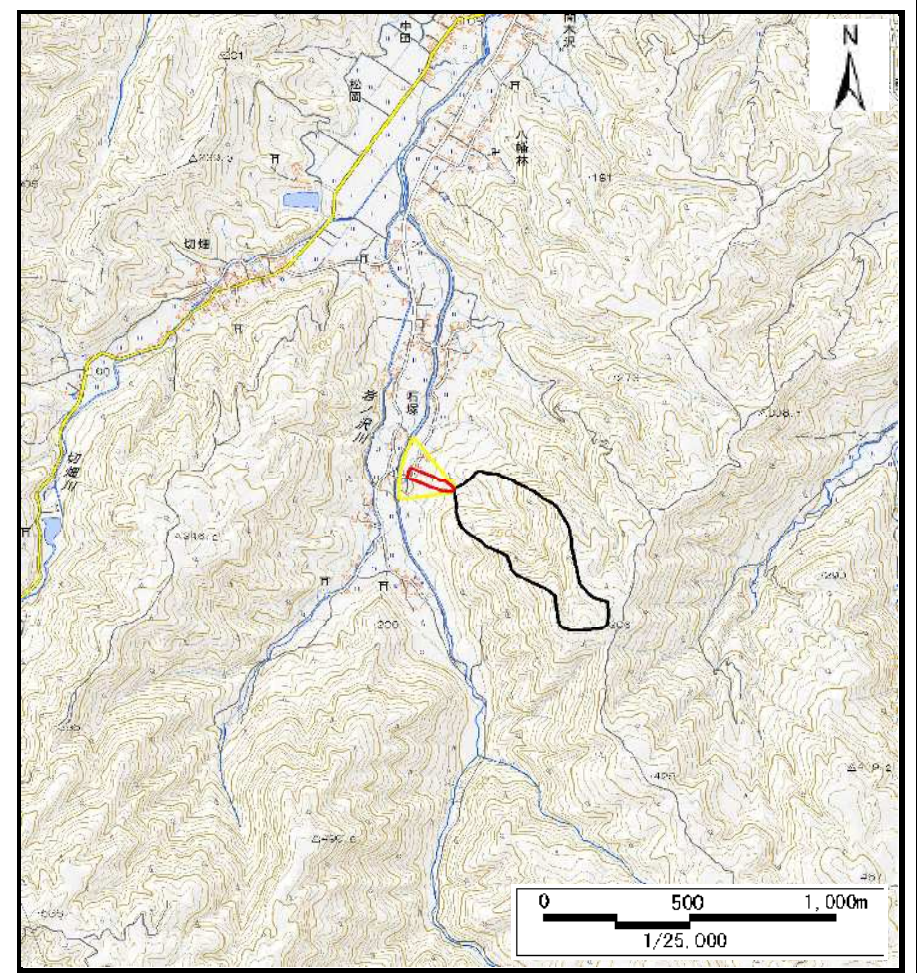


土砂災害警戒区域等の指定の公示に係る図書（その1）



(1/200,000)



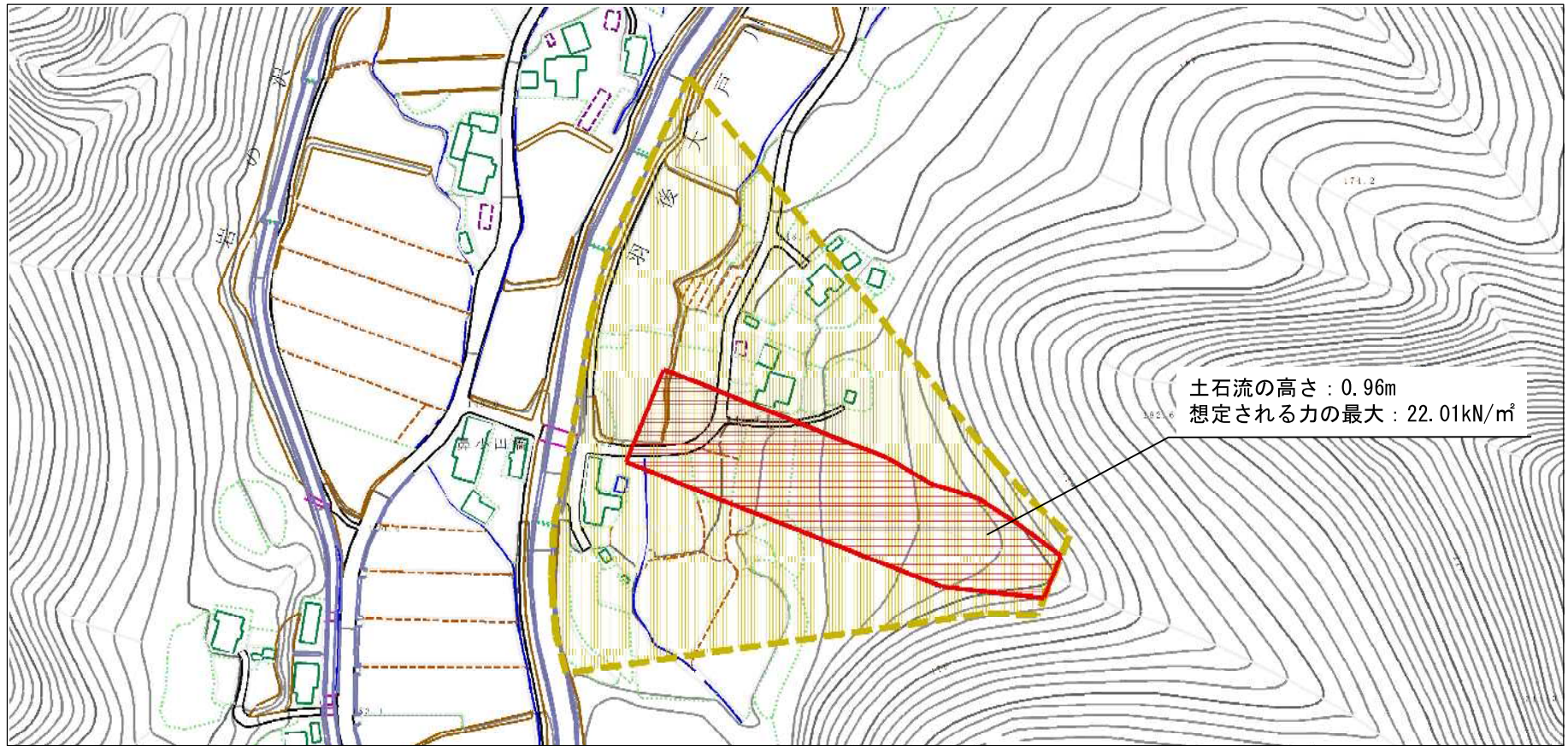
(1/25,000)

様式-1(土)
土砂災害警戒区域・土砂災害特別警戒区域 位置図

自然現象の種類	土石流
溪流番号	207-II-037
溪流名	石塚1
所在地	秋田県湯沢市石塚字芳ヶ沢、華子沢、掌ヶ沢、鼻子田及び漆山

測量法に基づく国土地理院長承認(複製)R1TOF44。本製品を複製する場合には、国土地理院の長の承認を得なければならない。

土砂災害警戒区域等の指定の公示に係る図書（その2）



0 ————— | ————— ×100m

様式-2 (土)

土砂災害警戒区域・土砂災害特別警戒区域図

土砂災害防止法施行令第2条の基準に該当する区域
(土砂災害警戒区域)

土砂災害防止法施行令第3条の基準に該当する区域
(土砂災害特別警戒区域)

それ以外の区域



縮尺
1:2,500

自然現象の種類

土石流

溪流番号

207-II-037

告示番号

第101号

溪流名

石塚1

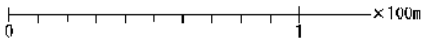
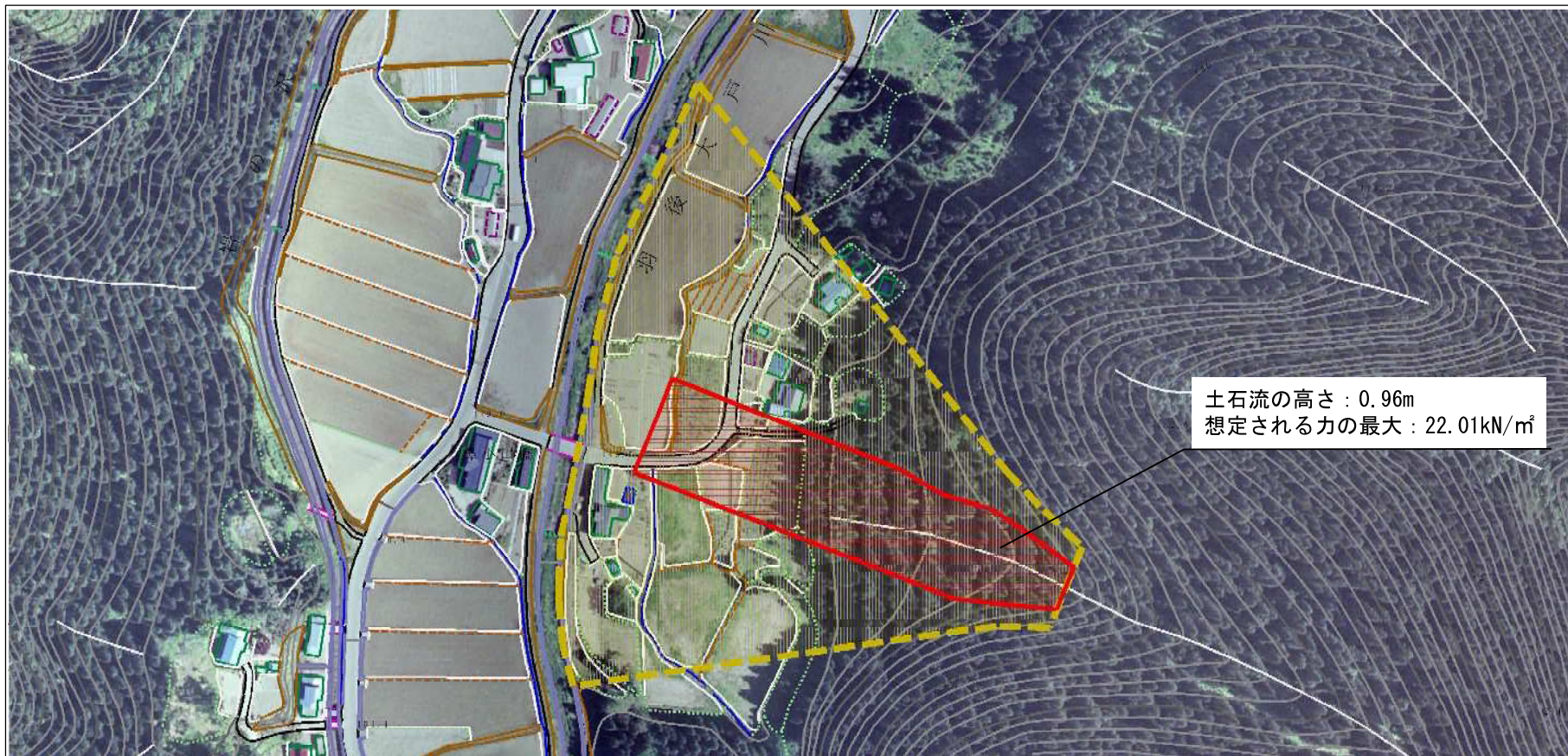
告示年月日

令和2年3月10日

所在地

秋田県湯沢市石塚字芳ヶ沢、華子沢、掌ヶ沢、鼻子田及び漆山

参考資料 (その3)



参考資料	土石災害防止法施行令第二条の基準に該当する区域 (土石災害警戒区域)			N 縮尺 1:2,500	自然現象の種類	土石流	溪流番号	207-II-037	
	土石災害防止法施行令第三条の基準に該当する区域 (土石災害特別警戒区域)	土石流の高さが1mを超える場合、土石等の移動による力が50kN/mを超える区域			告示番号	第101号	溪流名	石塚1	
		土石流の高さが1mを超える場合、土石等の移動による力が50kN/m以下の区域			告示年月日	令和2年3月10日	所在地	秋田県湯沢市石塚字芳ヶ沢、華子沢、掌ヶ沢、鼻子田及び漆山	
		それ以外の区域							

